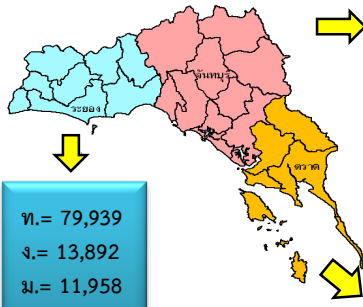


สรุปสถานการณ์ผลไม้ภาคตะวันออก ปี 2554 วันที่ 28 เมษายน 2554

1. ปริมาณผลผลิตที่ยังไม่เก็บเกี่ยว

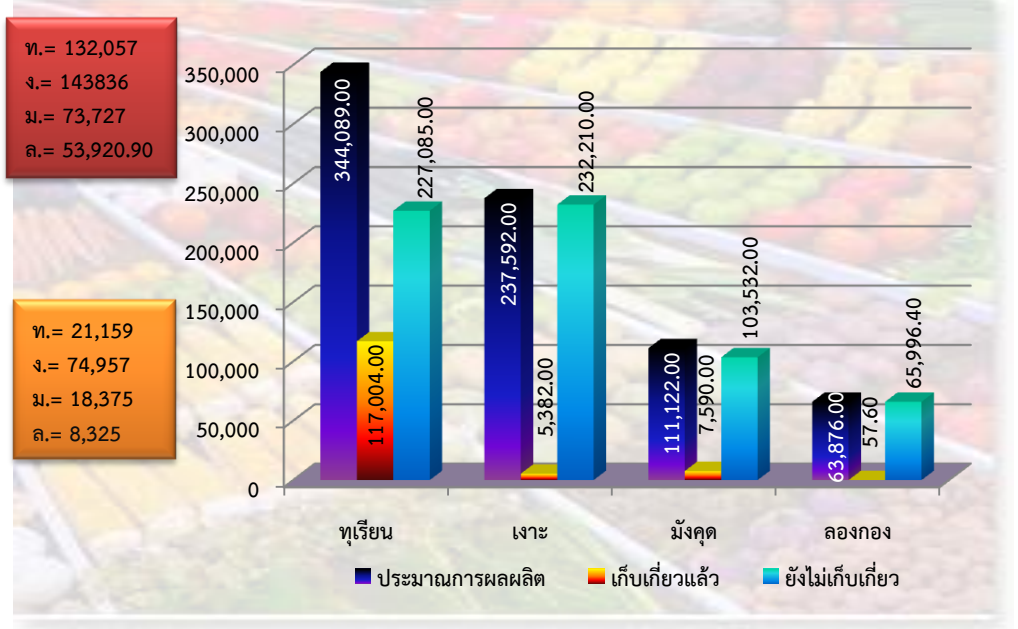


ท.= 79,939
จ.= 13,892
ม.= 11,958
ล.= 3,756

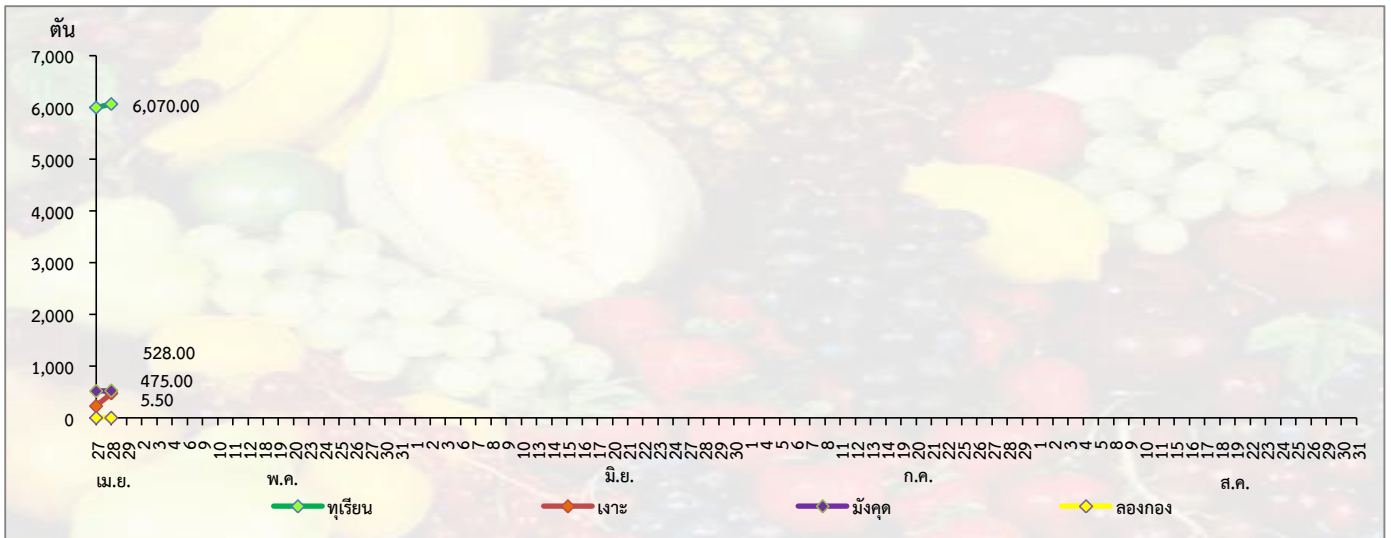
ท.= 132,057
จ.= 143,836
ม.= 73,727
ล.= 53,920.90

ท.= 21,159
จ.= 74,957
ม.= 18,375
ล.= 8,325

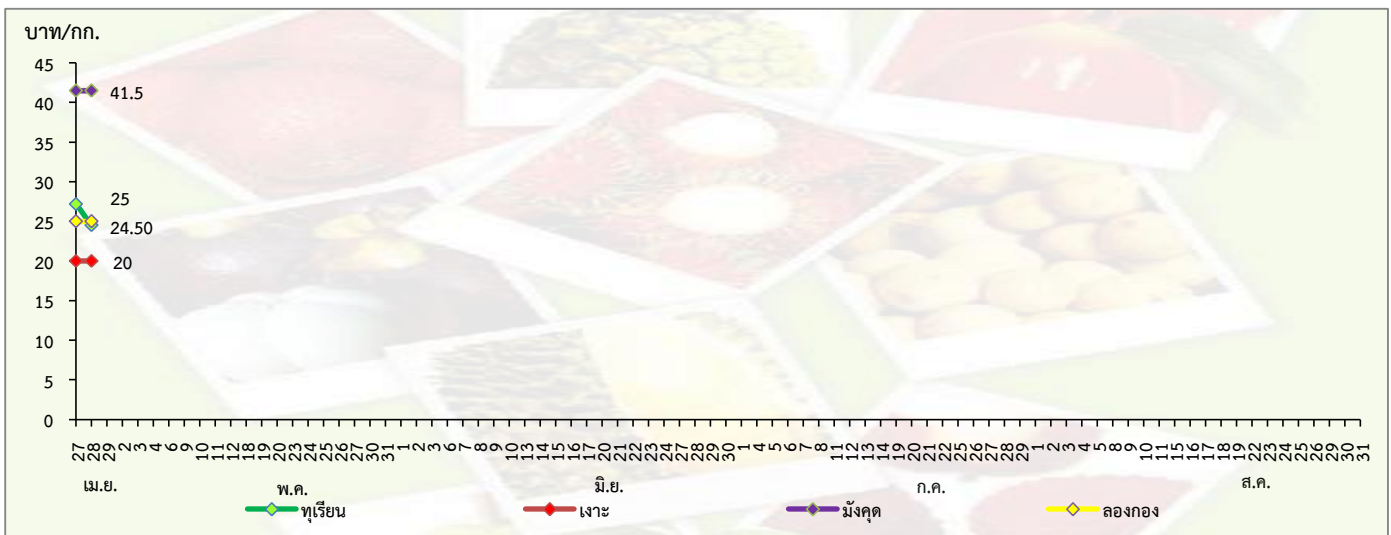
ปริมาณผลผลิต 4 ชนิด
รวมทั้งสิ้น 758,857 ตัน
ปริมาณผลผลิต 4 ชนิด
ที่ยังไม่เก็บเกี่ยว 635,901.90 ตัน
(83.80%)



2. ปริมาณผลผลิตที่ออกสู่ตลาดต่อวัน (ตัน)



3. ราคาผลไม้เกรดเฉลี่ย 3 จังหวัด ในแต่ละวัน (บาท/กก.)



หมายเหตุ เป็นข้อมูลเพื่อใช้ในการบริหารโครงการบริหารจัดการผลไม้ ปี 2554

จัดทำโดย ศูนย์ปฏิบัติการเฝ้าระวังและติดตามสถานการณ์ผลไม้ภาคตะวันออก สำนักส่งเสริมและพัฒนาการเกษตรเขตที่ 3 จังหวัดระยอง