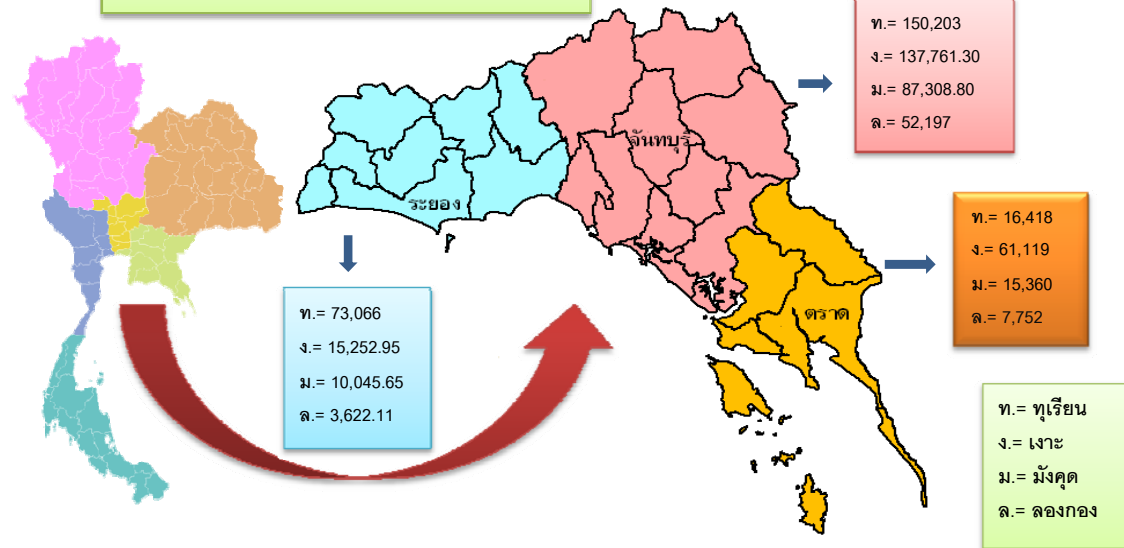


สถานการณ์ผลไม้ใน 3 จังหวัดภาคตะวันออก ปี 2553 ประจำวันที่ 30 เมษายน 2553

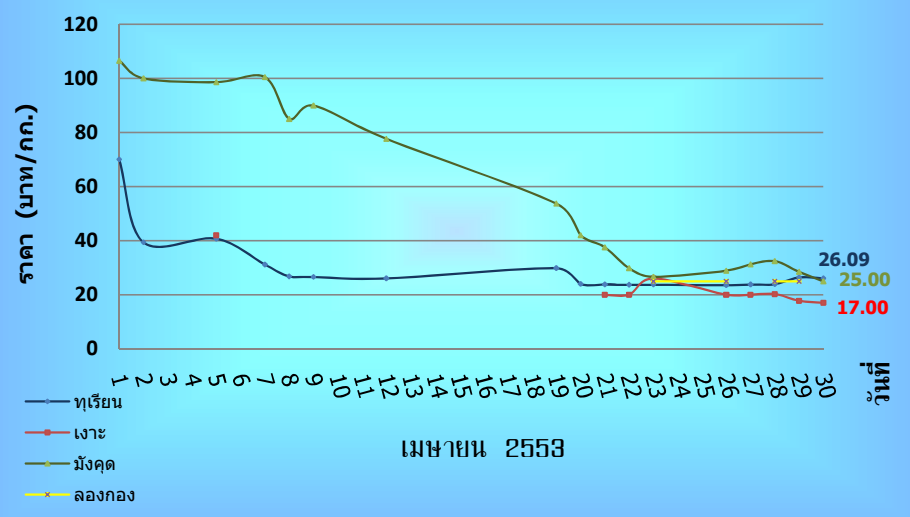
ราคาเฉลี่ยผลผลิตผลไม้ใน 3 จังหวัดภาคตะวันออก ปี 2553

ชนิดผลไม้	ราคาเฉลี่ยของ 3 จังหวัด (บาท/กก.)			
	หมวด	ราคา	หมวด	ราคา
ทุเรียน	หมอนทอง	28.50	หมอนทองคละ	26.09
	ส่งออก		ชะนีคละ	13.58
เงาะ	เงาะตะกั่ว	20.89	เงาะคละ	17.00
มังคุด	ส่งออกเกรด A	39.45	ส่งออกเกรด B	28.53
	ส่งออกเกรด C	24.36	มังคุดคละ	25.00
ลองกอง	ข้อเกรด A	42.75	ข้อเกรด B	34.00
	ข้อเกรด C	0.00	ตกลอง	0.00

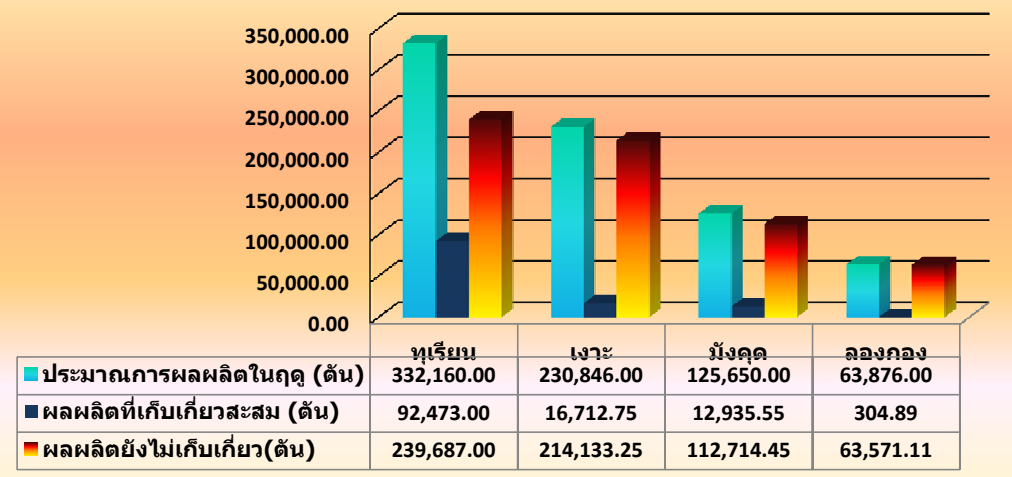
ผลผลิตที่ยังไม่เก็บเกี่ยว 630,105.81 ตัน
ร้อยละ 83.73 ของปริมาณการผลิตทั้งปี



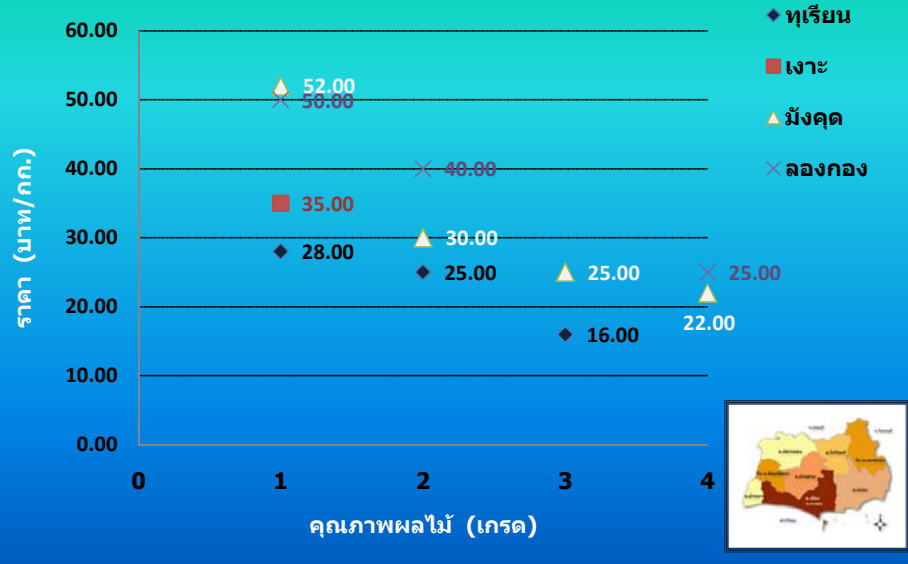
ราคาผลไม้ใน 3 จังหวัดภาคตะวันออก ปี 2553



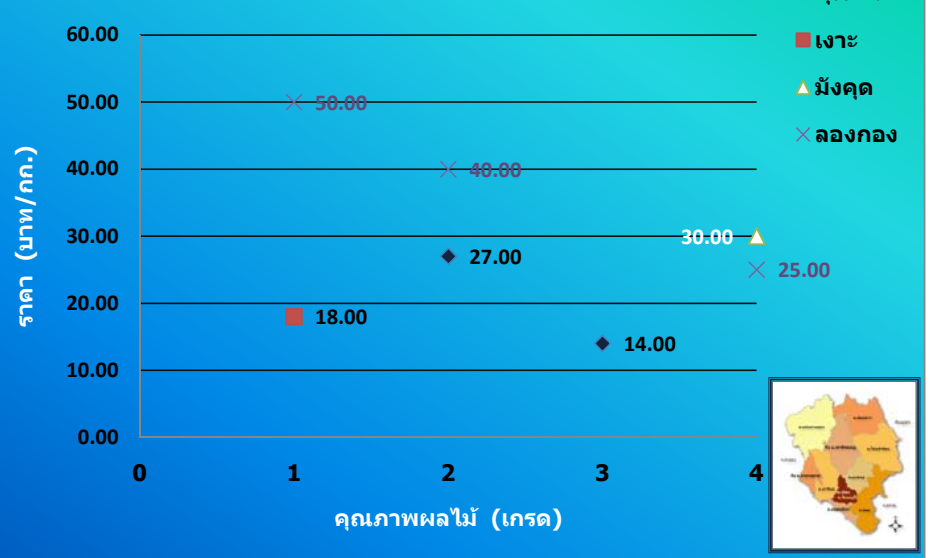
ปริมาณผลผลิตผลไม้ใน 3 จังหวัดภาคตะวันออก ปี 2553



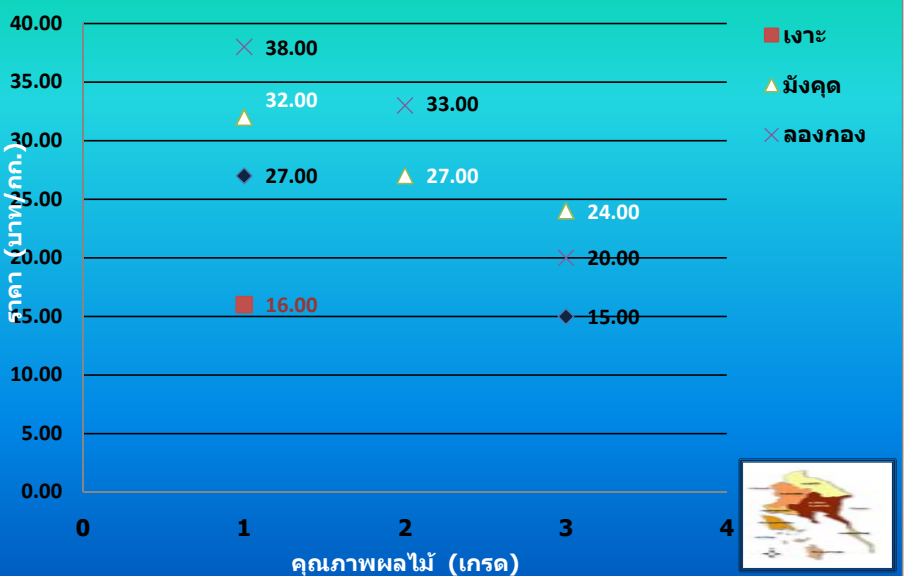
ราคาผลผลิต ณ ตลาดเขาตม จังหวัดระยอง



ราคาผลผลิต ณ ตลาดปากแซง จังหวัดจันทบุรี



ราคาผลผลิต ณ ตลาดเขาสมิง จังหวัดตราด



คำจำกัดความของเกรดผลไม้

ทุเรียน

- เกรด 1 หมายถึง ทุเรียนหมอนทองส่งออก
- เกรด 2 หมายถึง ทุเรียนหมอนทองคละ
- เกรด 3 หมายถึง ทุเรียนชะนีคละ

มังคุด

- เกรด 1 หมายถึง ส่งออกเกรด A
- เกรด 2 หมายถึง ส่งออกเกรด B
- เกรด 3 หมายถึง ส่งออกเกรด C
- เกรด 4 หมายถึง มังคุดคละ

เงาะ หมายถึง เงาะโรงเรียน

- เกรด 1 หมายถึง เงาะดงกร้า
- เกรด 2 หมายถึง เงาะคละ

ลองกอง

- เกรด 1 หมายถึง ชื่อเกรด A
- เกรด 2 หมายถึง ชื่อเกรด B
- เกรด 3 หมายถึง ชื่อเกรด C
- เกรด 4 หมายถึง ตกเกรด