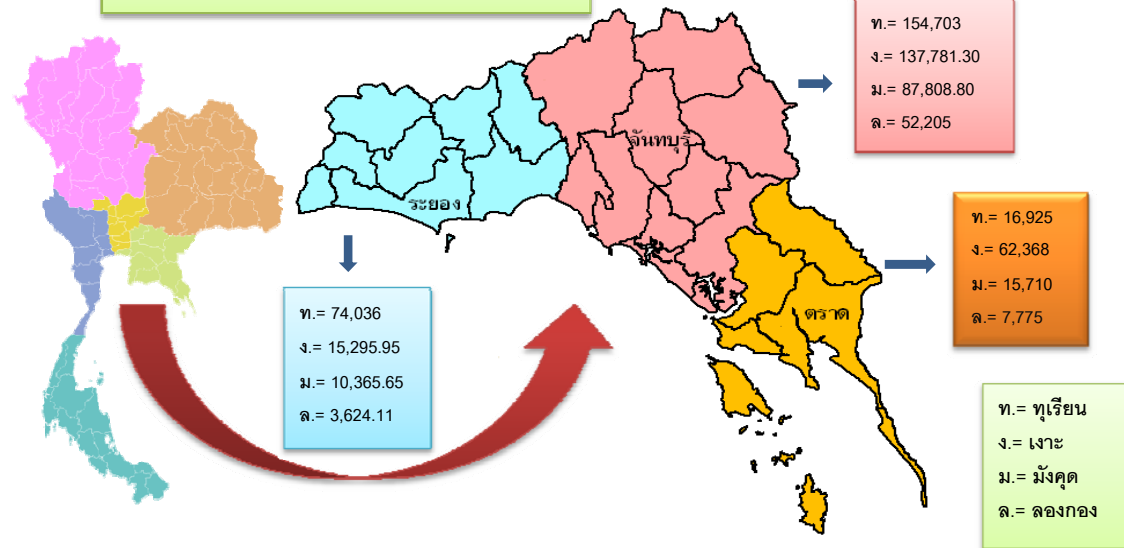


## สถานการณ์ผลไม้ใน 3 จังหวัดภาคตะวันออก ปี 2553 ประจำวันที่ 29 เมษายน 2553

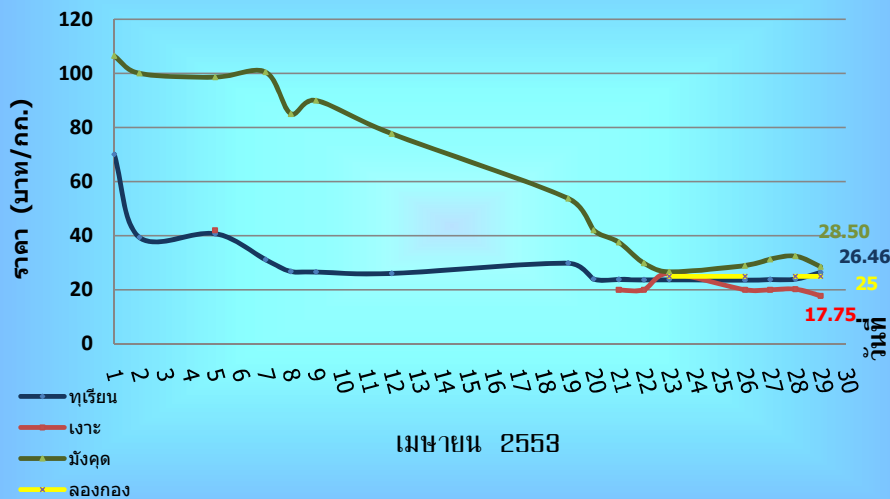
### ราคาเฉลี่ยผลผลิตผลไม้ใน 3 จังหวัดภาคตะวันออก ปี 2553

ชนิดผลไม้	ราคาเฉลี่ยของ 3 จังหวัด (บาท/กก.)			
	หมวด	ราคา	หมวด	ราคา
ทุเรียน	หมอนทอง	27.79	หมอนทองคละ	26.46
	ส่งออก		ชะนีคละ	15.63
เงาะ	เงาะตะกร้า	20.67	เงาะคละ	17.75
มังคุด	ส่งออกเกรด A	44.83	ส่งออกเกรด B	38.67
	ส่งออกเกรด C	30.67	มังคุดคละ	28.50
ลองกอง	ข้อเกรด A	42.25	ข้อเกรด B	35.00
	ข้อเกรด C	0.00	ตกลอง	25.00

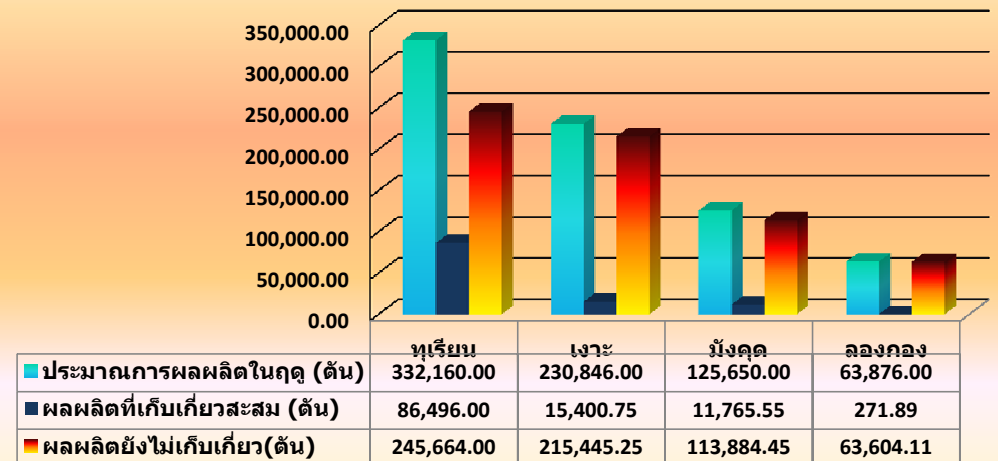
ผลผลิตที่ยังไม่เก็บเกี่ยว 638,597.81 ตัน  
ร้อยละ 84.86 ของปริมาณการผลิตทั้งปี



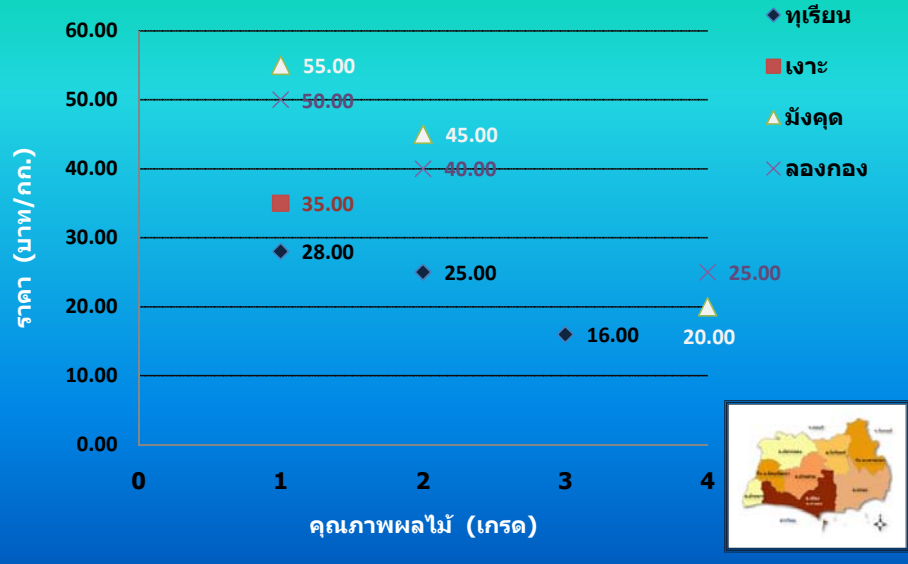
### ราคาผลไม้ใน 3 จังหวัดภาคตะวันออก ปี 2553



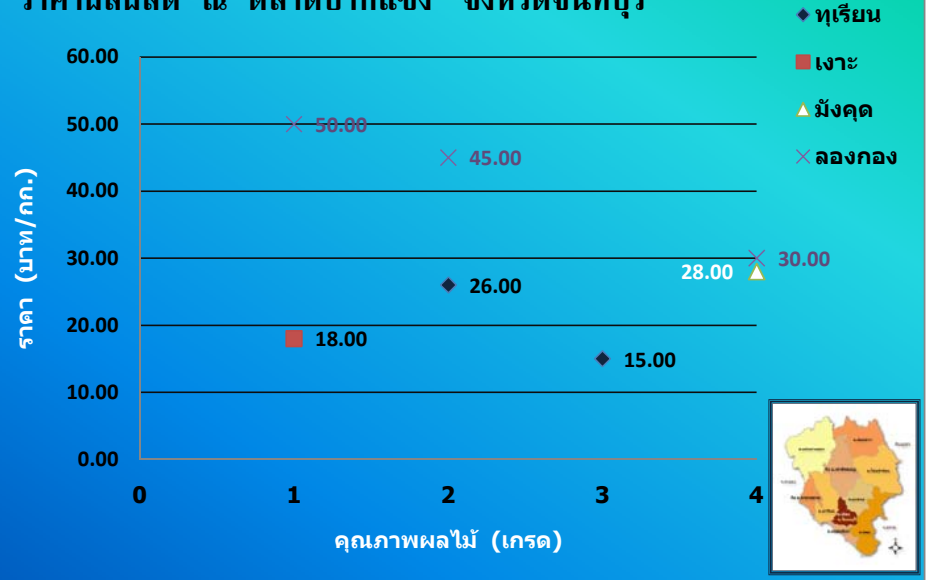
### ปริมาณผลผลิตผลไม้ใน 3 จังหวัดภาคตะวันออก ปี 2553



### ราคาผลผลิต ณ ตลาดเขาตม จังหวัดระยอง



### ราคาผลผลิต ณ ตลาดปากแซง จังหวัดจันทบุรี



### ราคาผลผลิต ณ ตลาดเขาสมิง จังหวัดตราด



### คำจำกัดความของเกรดผลไม้

#### ทุเรียน

- เกรด 1 หมายถึง ทุเรียนหมอนทองส่งออก
- เกรด 2 หมายถึง ทุเรียนหมอนทองคละ
- เกรด 3 หมายถึง ทุเรียนชะนีคละ

#### มังคุด

- เกรด 1 หมายถึง ส่งออกเกรด A
- เกรด 2 หมายถึง ส่งออกเกรด B
- เกรด 3 หมายถึง ส่งออกเกรด C
- เกรด 4 หมายถึง มังคุดคละ

#### เงาะ หมายถึง เงาะโรงเรียน

- เกรด 1 หมายถึง เงาะดะกั๊ว
- เกรด 2 หมายถึง เงาะคละ

#### ลองกอง

- เกรด 1 หมายถึง ชื่อเกรด A
- เกรด 2 หมายถึง ชื่อเกรด B
- เกรด 3 หมายถึง ชื่อเกรด C
- เกรด 4 หมายถึง ตกเกรด