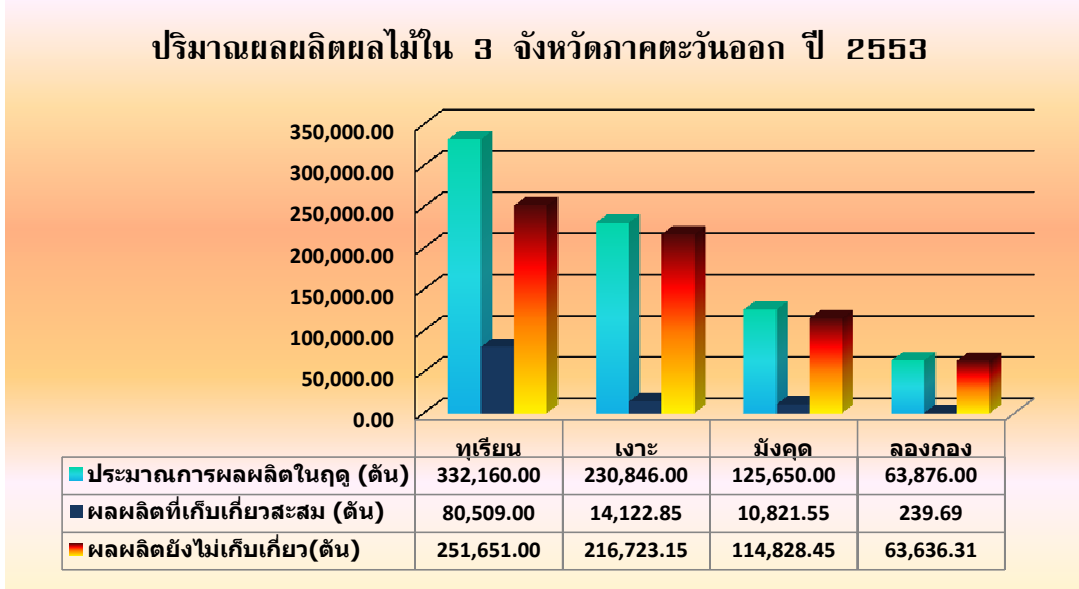
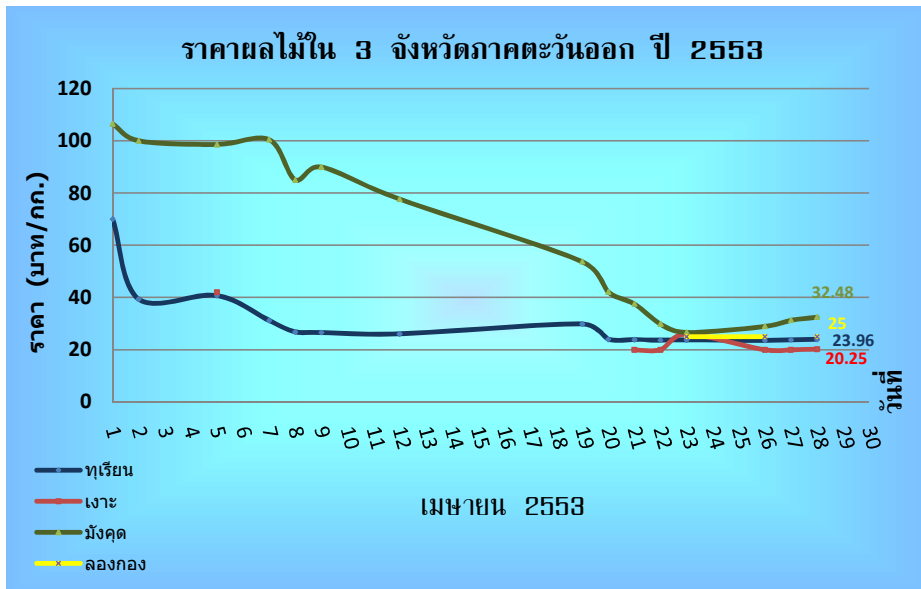
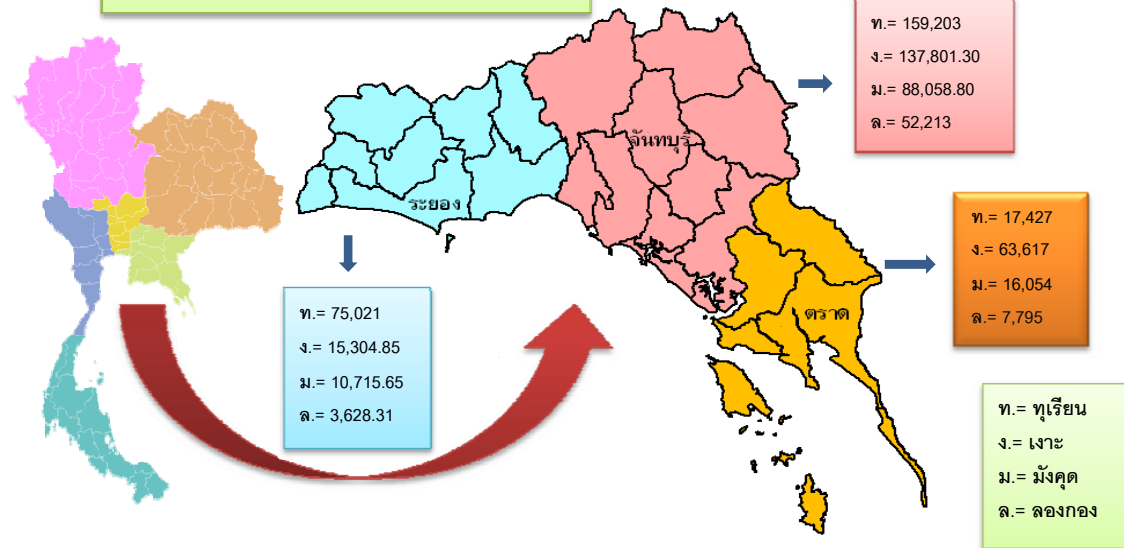


## สถานการณ์ผลไม้ใน 3 จังหวัดภาคตะวันออก ปี 2553 ประจำวันที่ 28 เมษายน 2553

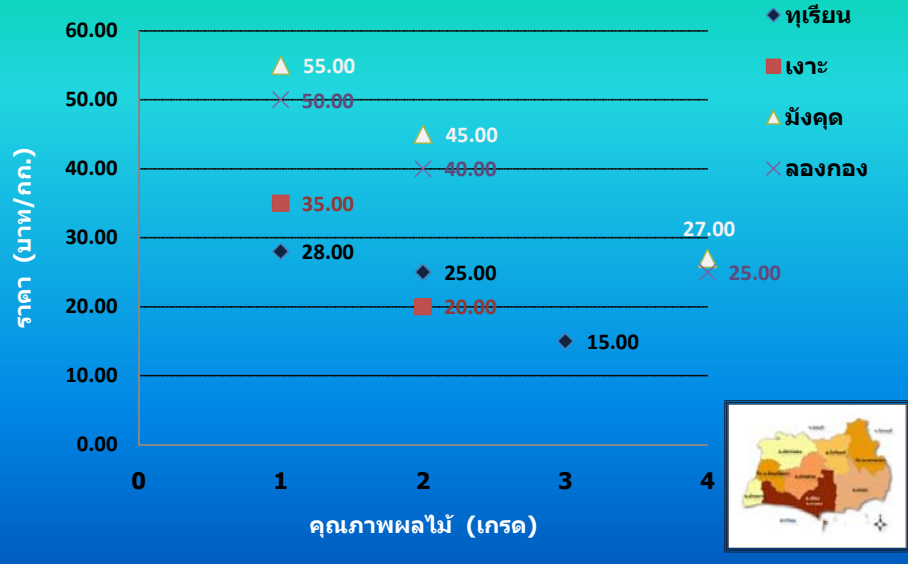
### ราคาเฉลี่ยผลผลิตผลไม้ใน 3 จังหวัดภาคตะวันออก ปี 2553

ชนิดผลไม้	ราคาเฉลี่ยของ 3 จังหวัด (บาท/กก.)			
	หมวด	ราคา	หมวด	ราคา
ทุเรียน	หมอนทอง	27.58	หมอนทองคละ	23.96
	ส่งออก		ชะนีคละ	12.96
เงาะ	เงาะตะกร้า	21.11	เงาะคละ	20.25
มังคุด	ส่งออกเกรด A	55.33	ส่งออกเกรด B	45.08
	ส่งออกเกรด C	34.25	มังคุดคละ	32.48
ลองกอง	ช่อเกรด A	47.75	ช่อเกรด B	35.50
	ช่อเกรด C	0.00	ตกรเกรด	25.00

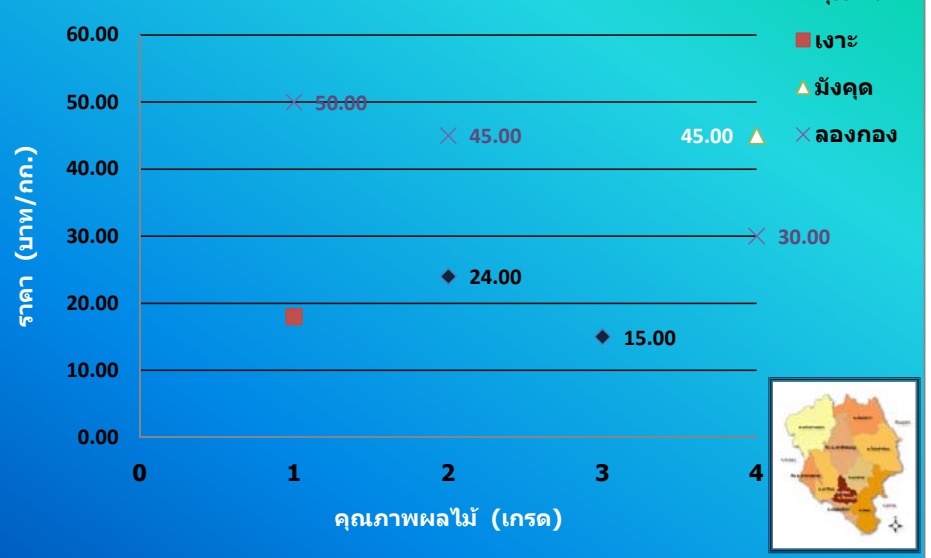
ผลผลิตที่ยังไม่เก็บเกี่ยว 646,838.91 ตัน  
ร้อยละ 85.96 ของประมาณการผลผลิตทั้งปี



ราคาผลผลิต ณ ตลาดเขาหิน จังหวัดระยอง



ราคาผลผลิต ณ ตลาดปากแซง จังหวัดจันทบุรี



ราคาผลผลิต ณ ตลาดเขาสมิง จังหวัดตราด



คำจำกัดความของเกรดผลไม้

ทุเรียน

- เกรด 1 หมายถึง ทุเรียนหมอนทองส่งออก
- เกรด 2 หมายถึง ทุเรียนหมอนทองคละ
- เกรด 3 หมายถึง ทุเรียนชะนีคละ

มังคุด

- เกรด 1 หมายถึง ส่งออกเกรด A
- เกรด 2 หมายถึง ส่งออกเกรด B
- เกรด 3 หมายถึง ส่งออกเกรด C
- เกรด 4 หมายถึง มังคุดคละ

เงาะ หมายถึง เงาะโรงเรียน

- เกรด 1 หมายถึง เงาะดะกั๊ว
- เกรด 2 หมายถึง เงาะคละ

ลองกอง

- เกรด 1 หมายถึง ชื่อเกรด A
- เกรด 2 หมายถึง ชื่อเกรด B
- เกรด 3 หมายถึง ชื่อเกรด C
- เกรด 4 หมายถึง ตกเกรด