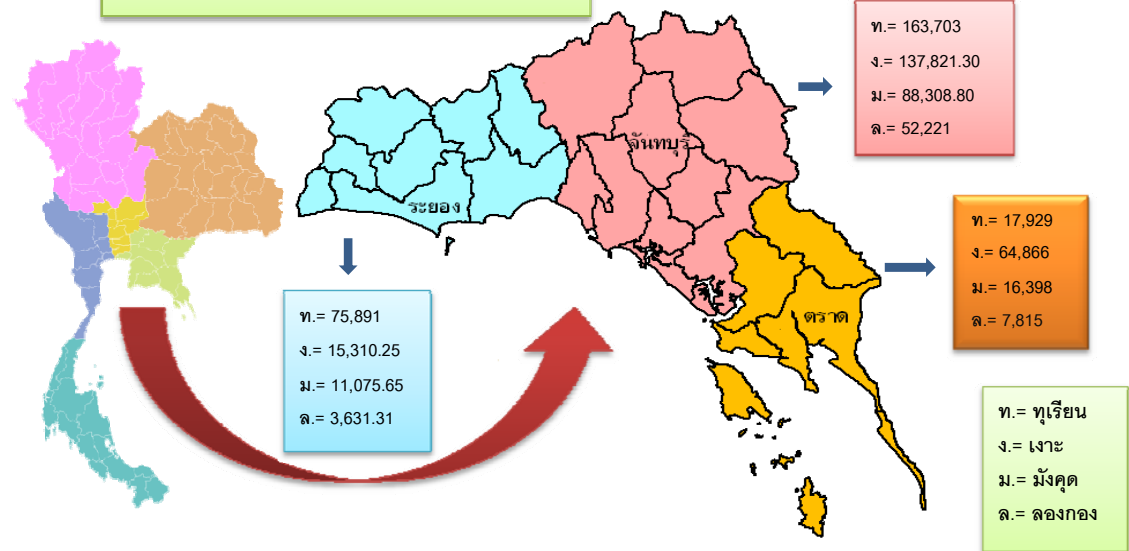


สถานการณ์ผลไม้ใน 3 จังหวัดภาคตะวันออก ปี 2553 ประจำวันที่ 27 เมษายน 2553

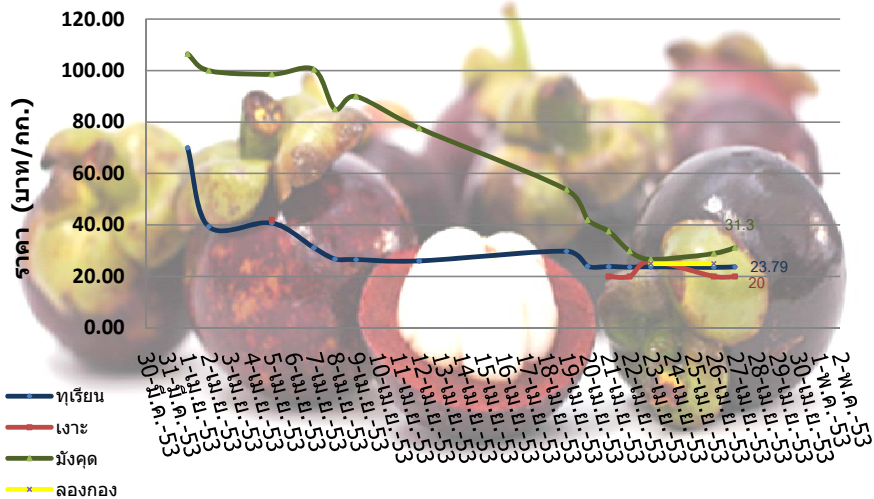
ราคาเฉลี่ยผลผลิตผลไม้ใน 3 จังหวัดภาคตะวันออก ปี 2553

ชนิดผลไม้	ราคาเฉลี่ยของ 3 จังหวัด (บาท/กก.)			
	หมวด	ราคา	หมวด	ราคา
ทุเรียน	หมอนทอง	27.58	หมอนทองคละ	23.79
	ส่งออก		ชะนีคละ	14.38
เงาะ	เงาะตะกั่ว	23.00	เงาะคละ	20.00
มังคุด	ส่งออกเกรด A	57.33	ส่งออกเกรด B	48.72
	ส่งออกเกรด C	37.83	มังคุดคละ	31.30
ลองกอง	ช่อเกรด A	40.00	ช่อเกรด B	32.50
	ช่อเกรด C	0.00	ตกลอง	0.00

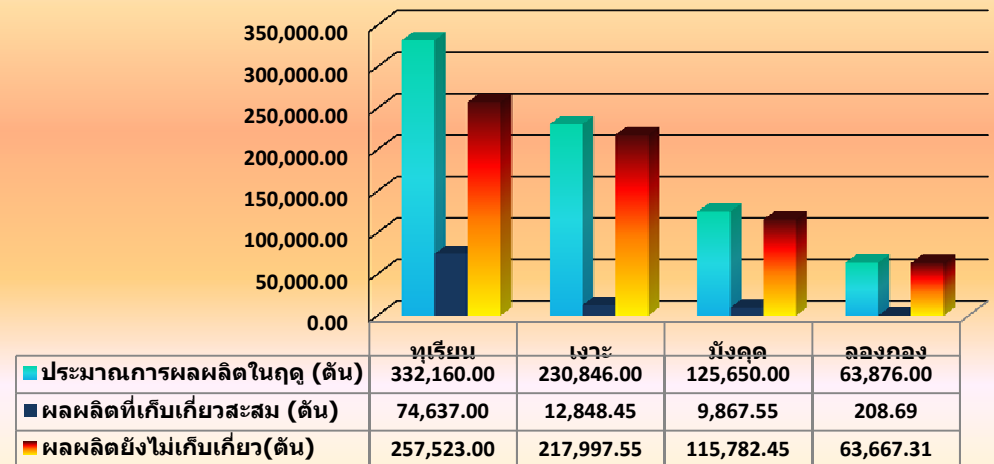
ผลผลิตที่ยังไม่เก็บเกี่ยว 654,970.31 ตัน
ร้อยละ 87.04 ของปริมาณการผลิตทั้งปี



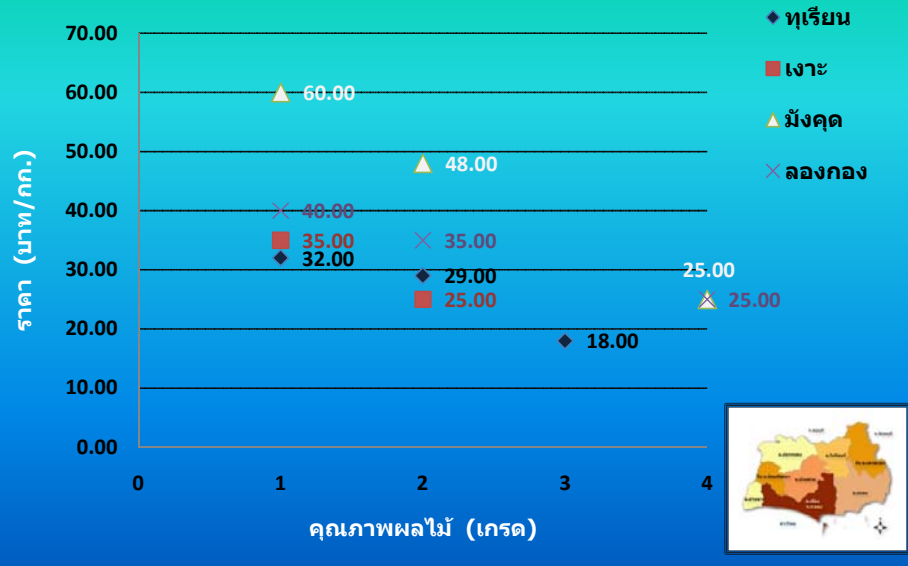
ราคาผลไม้ใน 3 จังหวัดภาคตะวันออก ปี 2553



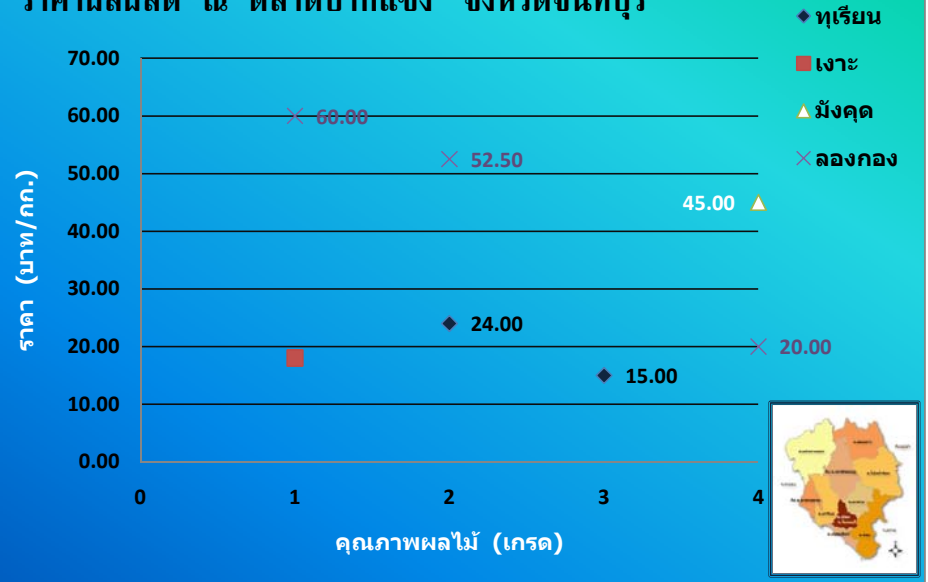
ปริมาณผลผลิตผลไม้ใน 3 จังหวัดภาคตะวันออก ปี 2553



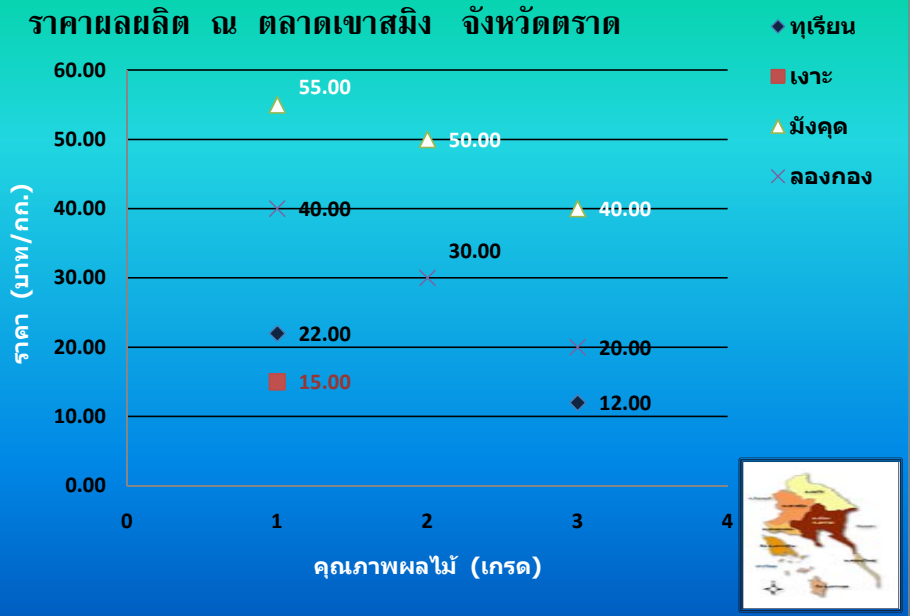
ราคาผลผลิต ณ ตลาดเขาตลับ จังหวัดระยอง



ราคาผลผลิต ณ ตลาดปากแฉวง จังหวัดจันทบุรี



ราคาผลผลิต ณ ตลาดเขาสมิง จังหวัดตราด



คำจำกัดความของเกรดผลไม้

ทุเรียน

- เกรด 1 หมายถึง ทุเรียนหมอนทองส่งออก
- เกรด 2 หมายถึง ทุเรียนหมอนทองคละ
- เกรด 3 หมายถึง ทุเรียนชะนีคละ

มังคุด

- เกรด 1 หมายถึง ส่งออกเกรด A
- เกรด 2 หมายถึง ส่งออกเกรด B
- เกรด 3 หมายถึง ส่งออกเกรด C
- เกรด 4 หมายถึง มังคุดคละ

เงาะ หมายถึง เงาะโรงเรียน

- เกรด 1 หมายถึง เงาะดะกั๊ว
- เกรด 2 หมายถึง เงาะคละ

ลองกอง

- เกรด 1 หมายถึง ชื่อเกรด A
- เกรด 2 หมายถึง ชื่อเกรด B
- เกรด 3 หมายถึง ชื่อเกรด C
- เกรด 4 หมายถึง ตกเกรด