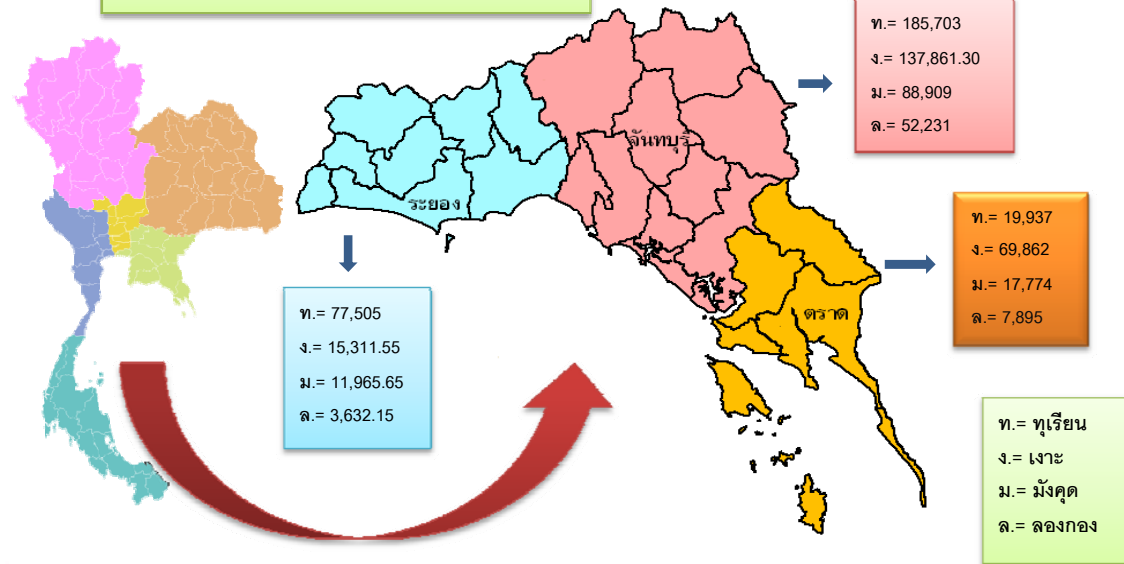


# สถานการณ์ผลไม้ใน 3 จังหวัดภาคตะวันออก ปี 2553 ประจำวันที่ 23 เมษายน 2553

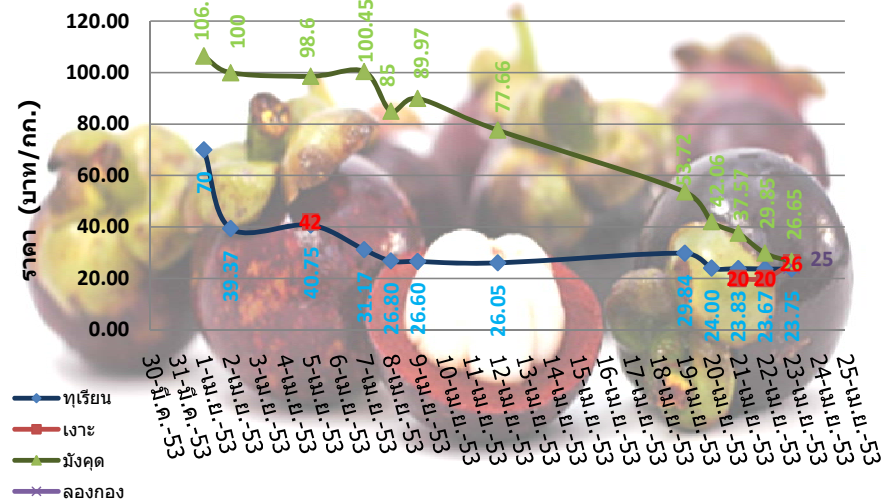
## ราคาเฉลี่ยผลผลิตผลไม้ใน 3 จังหวัดภาคตะวันออก ปี 2553

ชนิดผลไม้	ราคาเฉลี่ยของ 3 จังหวัด (บาท/กก.)			
	หมวด	ราคา	หมวด	ราคา
ทุเรียน	หมอนทอง	26.72	หมอนทองคละ	23.75
	ส่งออก		ชะนีคละ	16.75
เงาะ	เงาะตะกั่ว	26.67	เงาะคละ	26.00
มังคุด	ส่งออกเกรด A	50.62	ส่งออกเกรด B	48.28
	ส่งออกเกรด C	25.58	มังคุดคละ	26.65
ลองกอง	ข้อเกรด A	40.00	ข้อเกรด B	35.00
	ข้อเกรด C	28.00	ตกลอง	25.00

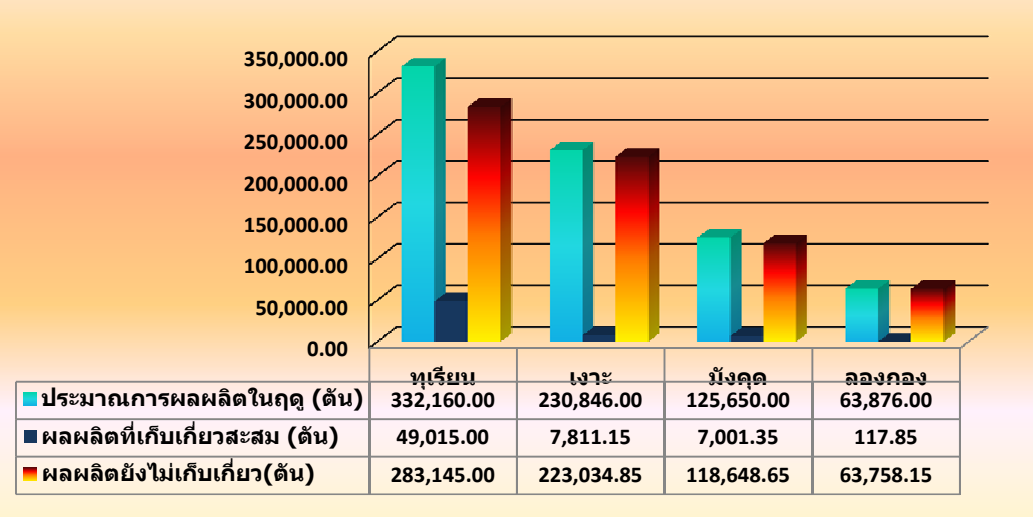
ผลผลิตที่ยังไม่เก็บเกี่ยว 688,586.65 ตัน  
ร้อยละ 91.50 ของปริมาณการผลิตทั้งปี



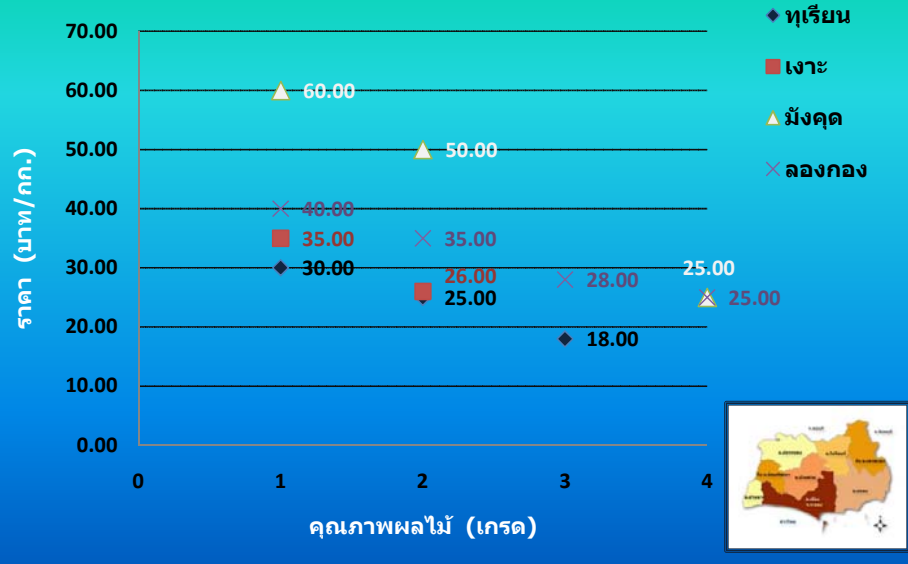
## ราคาผลไม้ใน 3 จังหวัดภาคตะวันออก ปี 2553



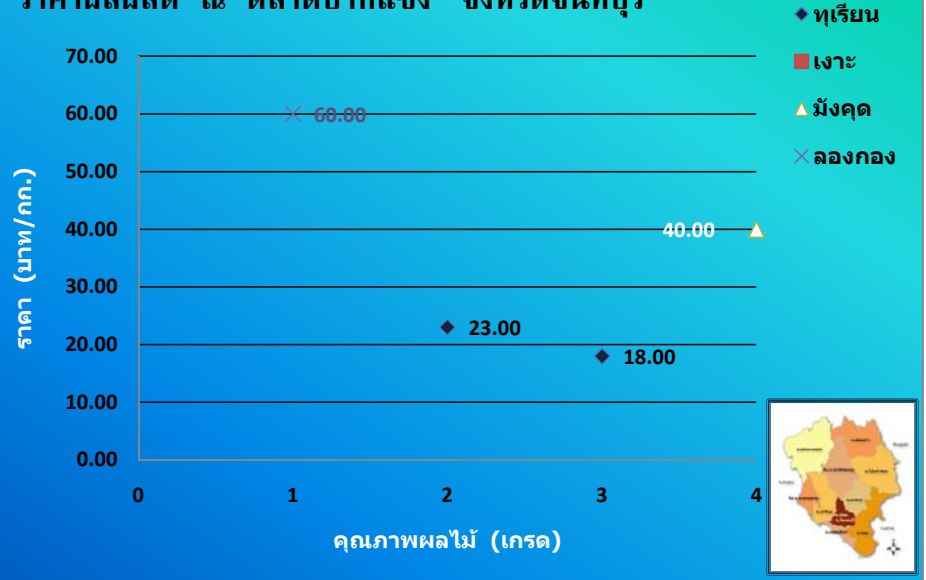
## ปริมาณผลผลิตผลไม้ใน 3 จังหวัดภาคตะวันออก ปี 2553



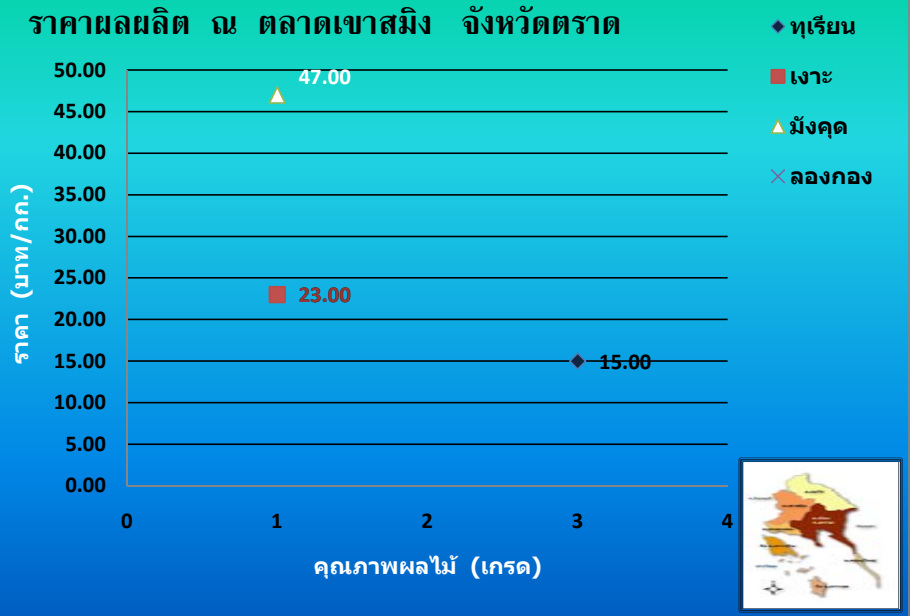
### ราคาสผลผลิต ณ ตลาดเขาตื้น จังหวัดระยอง



### ราคาสผลผลิต ณ ตลาดปากแวง จังหวัดจันทบุรี



### ราคาสผลผลิต ณ ตลาดเขาสมิง จังหวัดตราด



### คำจำกัดความของเกรดผลไม้

#### ทุเรียน

- เกรด 1 หมายถึง ทุเรียนหมอนทองส่งออก
- เกรด 2 หมายถึง ทุเรียนหมอนทองคละ
- เกรด 3 หมายถึง ทุเรียนชะนีคละ

#### มังคุด

- เกรด 1 หมายถึง ส่งออกเกรด A
- เกรด 2 หมายถึง ส่งออกเกรด B
- เกรด 3 หมายถึง ส่งออกเกรด C
- เกรด 4 หมายถึง มังคุดคละ

#### เงาะ หมายถึง เงาะโรงเรียน

- เกรด 1 หมายถึง เงาะดะกร้า
- เกรด 2 หมายถึง เงาะคละ

#### ลองกอง

- เกรด 1 หมายถึง ชื่อเกรด A
- เกรด 2 หมายถึง ชื่อเกรด B
- เกรด 3 หมายถึง ชื่อเกรด C
- เกรด 4 หมายถึง ตกเกรด