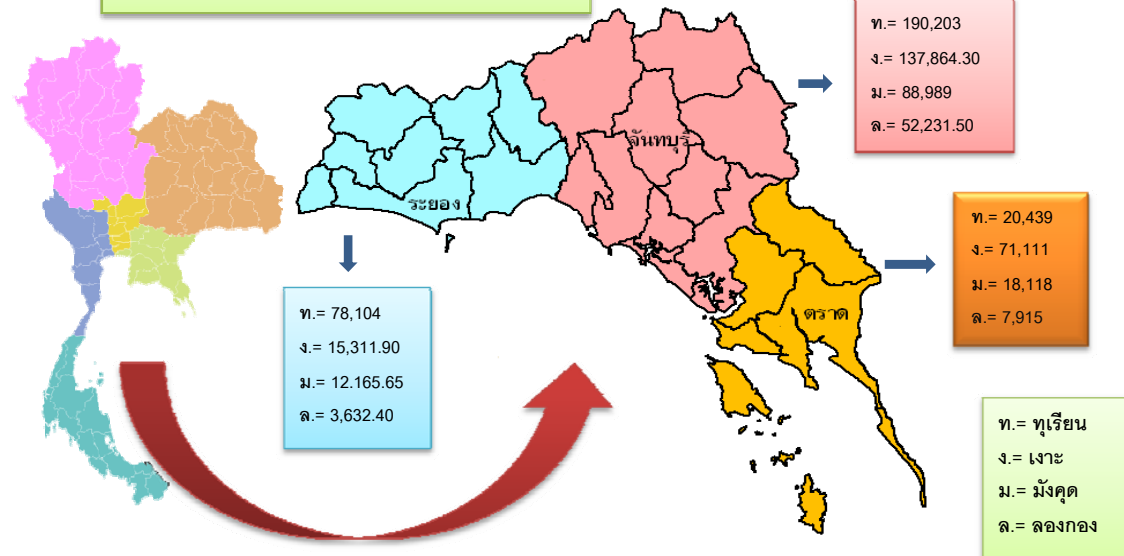


สถานการณ์ผลไม้ใน 3 จังหวัดภาคตะวันออก ปี 2553 ประจำวันที่ 22 เมษายน 2553

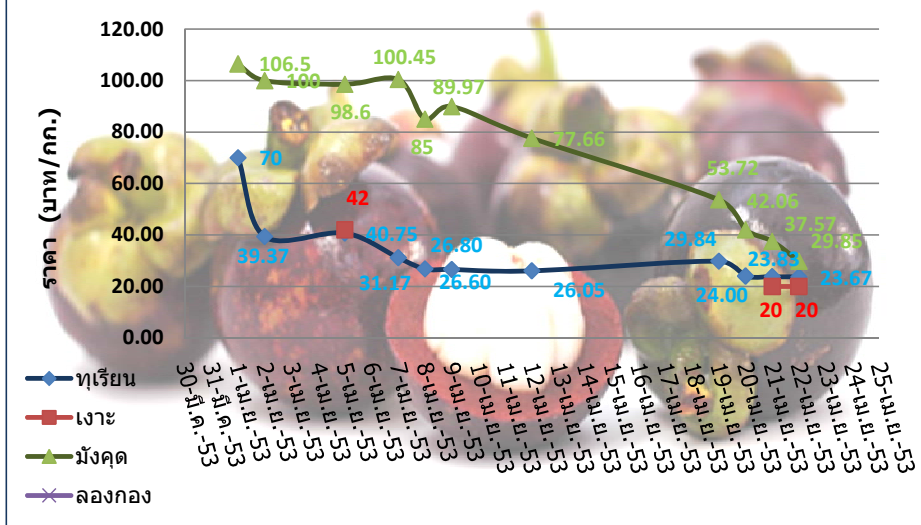
ราคาเฉลี่ยผลผลิตผลไม้ใน 3 จังหวัดภาคตะวันออก ปี 2553

ชนิดผลไม้	ราคาเฉลี่ยของ 3 จังหวัด (บาท/กก.)			
	หมวด	ราคา	หมวด	ราคา
ทุเรียน	หมอนทอง	26.33	หมอนทองคละ	23.67
	ส่งออก		ชะนีคละ	16.50
เงาะ	เงาะตะกั่ว	24.17	เงาะคละ	20.00
มังคุด	ส่งออกเกรด A	55.73	ส่งออกเกรด B	50.78
	ส่งออกเกรด C	46.14	มังคุดคละ	29.85
ลองกอง	ช่อเกรด A	0.00	ช่อเกรด B	0.00
	ช่อเกรด C	0.00	ตกลอง	0.00

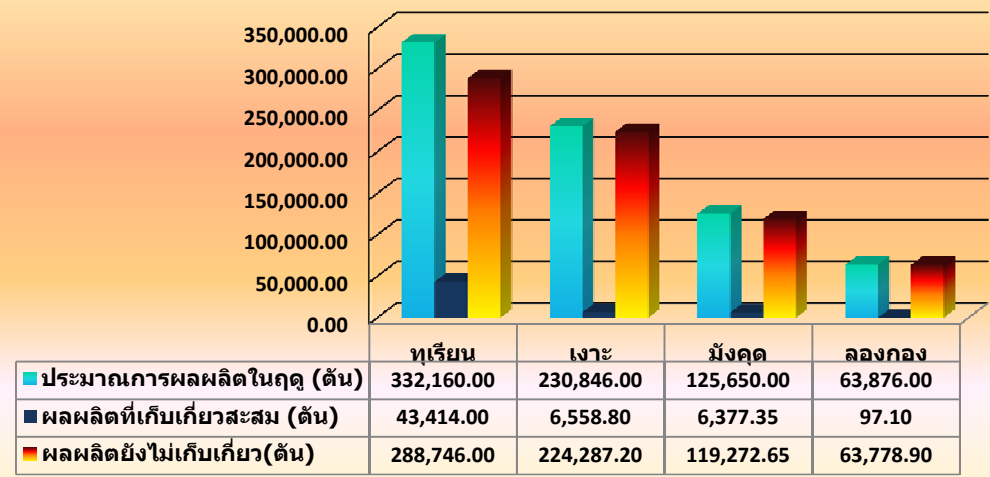
ผลผลิตที่ยังไม่เก็บเกี่ยว 696,084.75 ตัน
ร้อยละ 92.50 ของปริมาณการผลิตทั้งปี



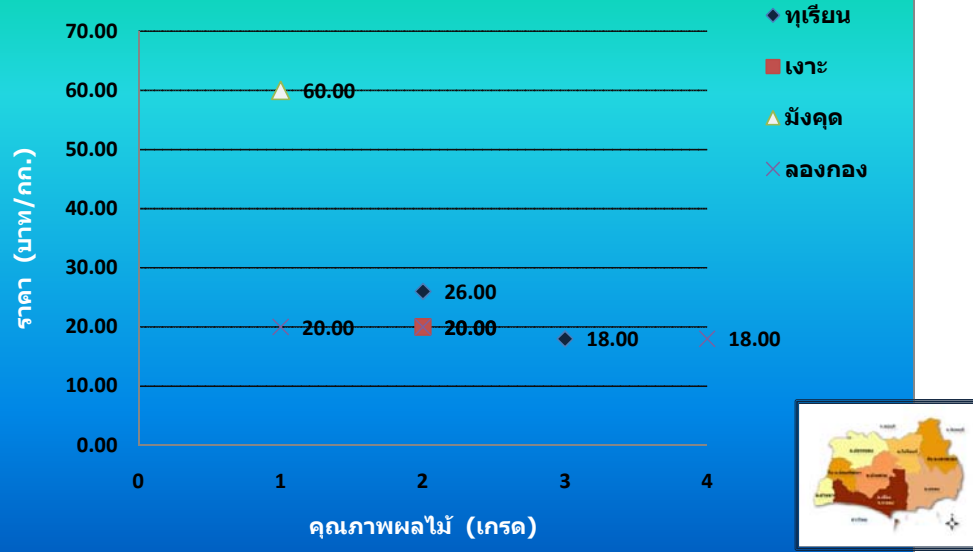
ราคาผลไม้ใน 3 จังหวัดภาคตะวันออก ปี 2553



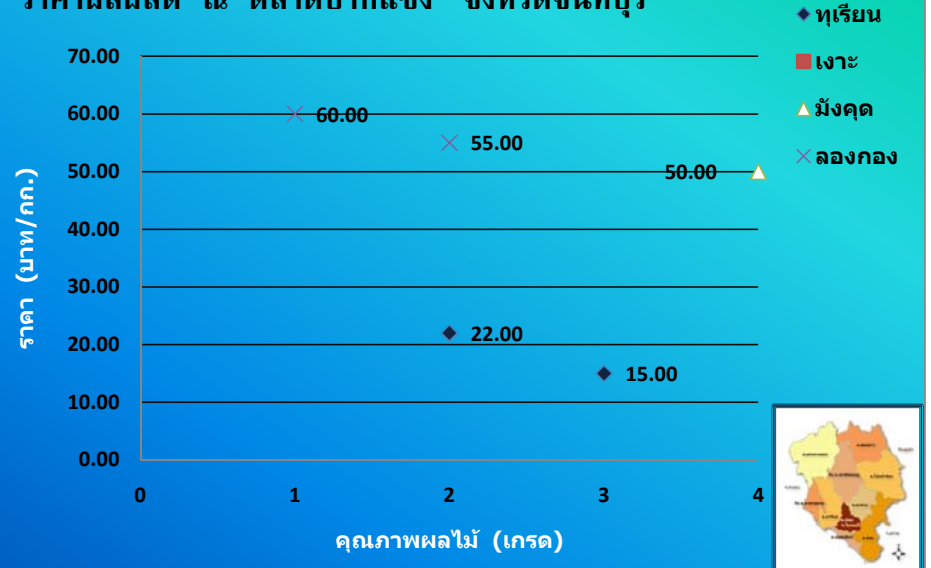
ปริมาณผลผลิตผลไม้ใน 3 จังหวัดภาคตะวันออก ปี 2553



ราคาผลผลิต ณ ตลาดเขาหิน จังหวัดระยอง



ราคาผลผลิต ณ ตลาดปากแฉง จังหวัดจันทบุรี



ราคาผลผลิต ณ ตลาดเขาสมิง จังหวัดตราด



คำจำกัดความของเกรดผลไม้

ทุเรียน

- เกรด 1 หมายถึง ทุเรียนหมอนทองส่งออก
- เกรด 2 หมายถึง ทุเรียนหมอนทองคละ
- เกรด 3 หมายถึง ทุเรียนชะนีคละ

มังคุด

- เกรด 1 หมายถึง ส่งออกเกรด A
- เกรด 2 หมายถึง ส่งออกเกรด B
- เกรด 3 หมายถึง ส่งออกเกรด C
- เกรด 4 หมายถึง มังคุดคละ

เงาะ หมายถึง เงาะโรงเรียน

- เกรด 1 หมายถึง เงาะดะกั๊ว
- เกรด 2 หมายถึง เงาะคละ

ลองกอง

- เกรด 1 หมายถึง ชื่อเกรด A
- เกรด 2 หมายถึง ชื่อเกรด B
- เกรด 3 หมายถึง ชื่อเกรด C
- เกรด 4 หมายถึง ตกเกรด