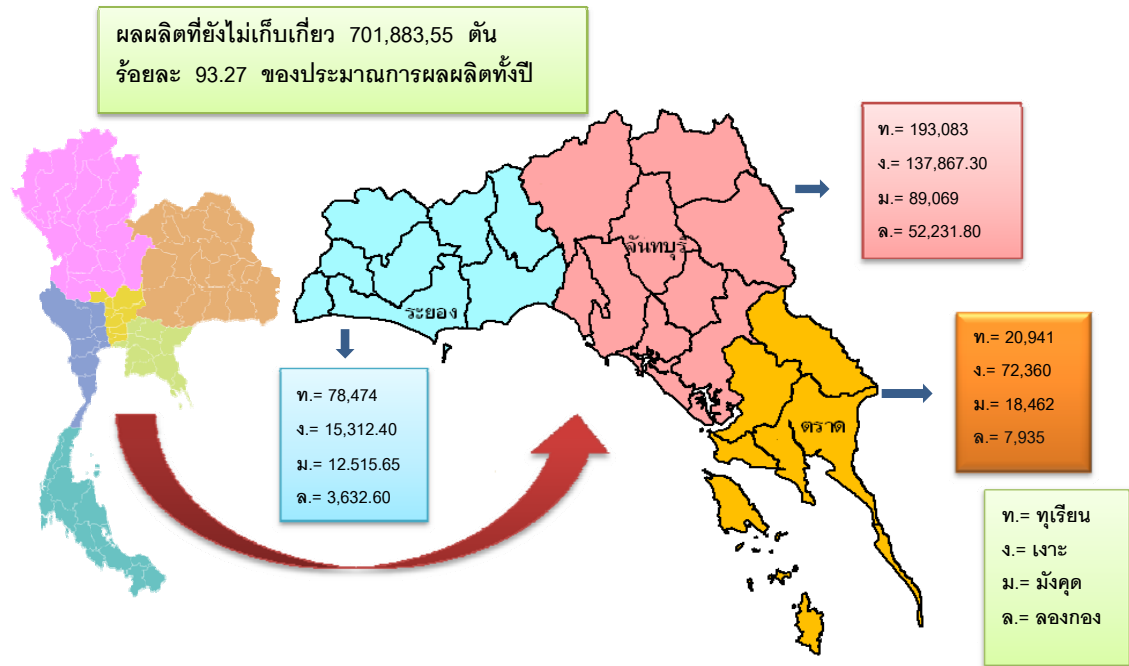


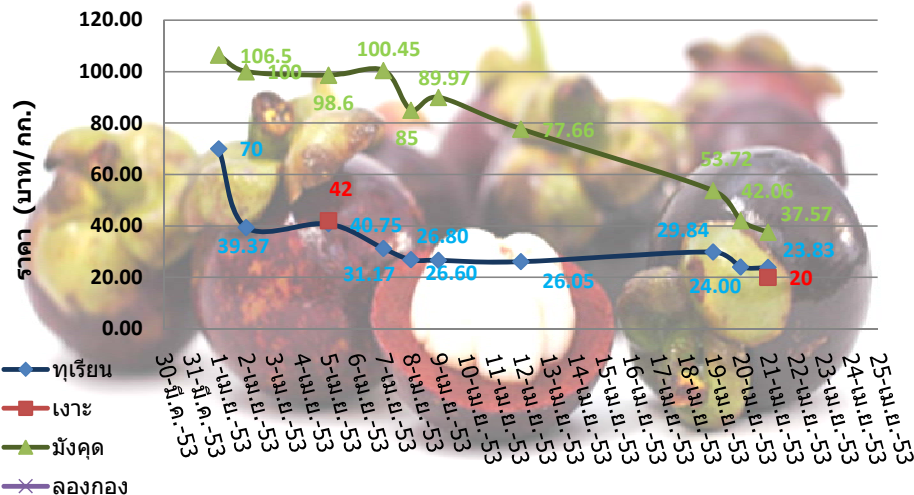
สถานการณ์ผลไม้ใน 3 จังหวัดภาคตะวันออก ปี 2553 ประจำวันที่ 21 เมษายน 2553

ราคาเฉลี่ยผลผลิตผลไม้ใน 3 จังหวัดภาคตะวันออก ปี 2553

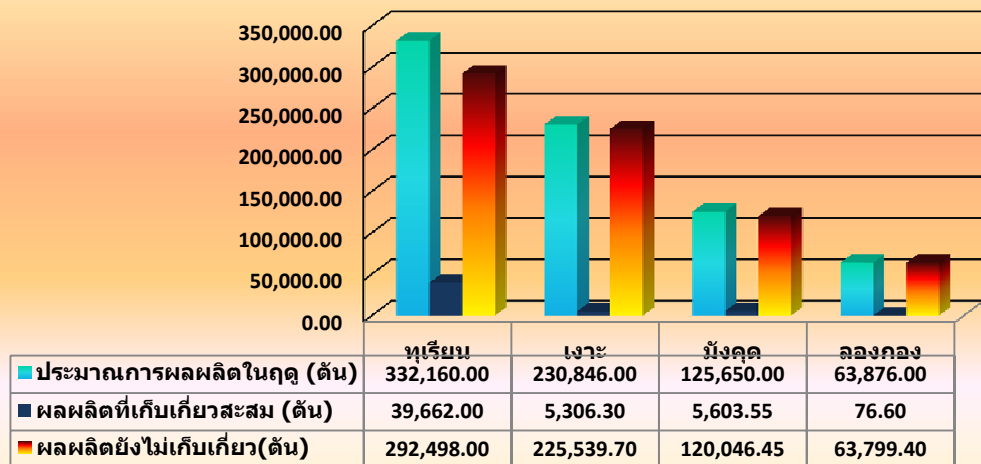
| ชนิดผลไม้ | ราคาเฉลี่ยของ 3 จังหวัด (บาท/กก.) | | | |
|-----------|-----------------------------------|---------------|--------------|------------|
| | ทุเรียน | หมอนทองส่งออก | 26.43 | หมอนทองคละ |
| | | | ชะนีคละ | 16.42 |
| เงาะ | เงาะดะด้า | 24.15 | เงาะคละ | 20.00 |
| มังคุด | ส่งออกเกรด A | 58.05 | ส่งออกเกรด B | 52.40 |
| | ส่งออกเกรด C | 47.25 | มังคุดคละ | 37.57 |
| ลองกอง | ข้อเกรด A | | ข้อเกรด B | |
| | ข้อเกรด C | | ผลเกรด | |



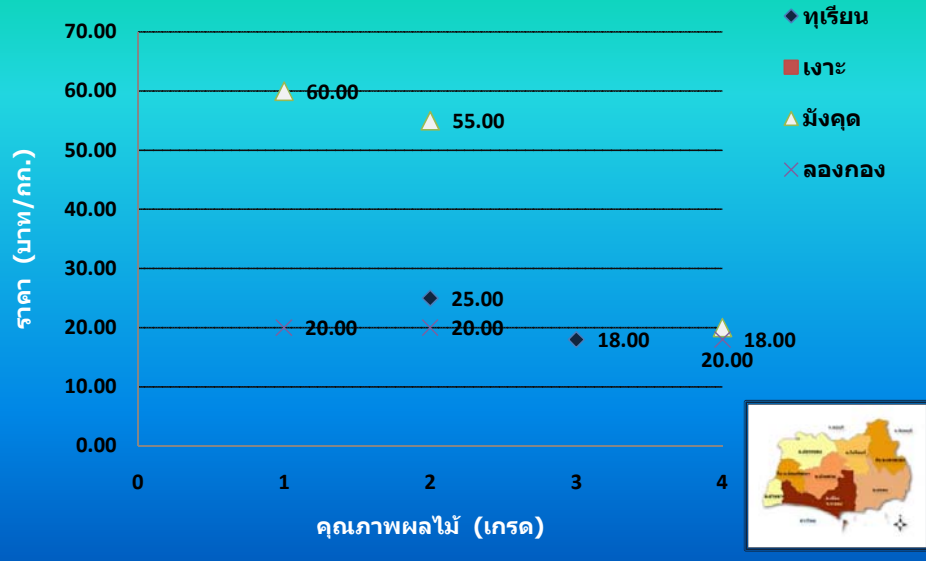
ราคาผลไม้ใน 3 จังหวัดภาคตะวันออก ปี 2553



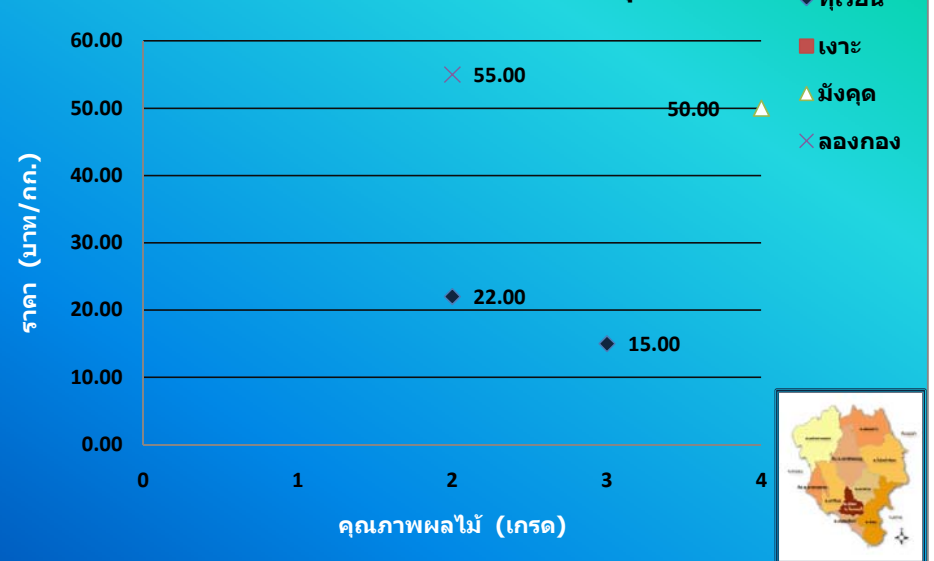
ปริมาณผลผลิตผลไม้ใน 3 จังหวัดภาคตะวันออก ปี 2553



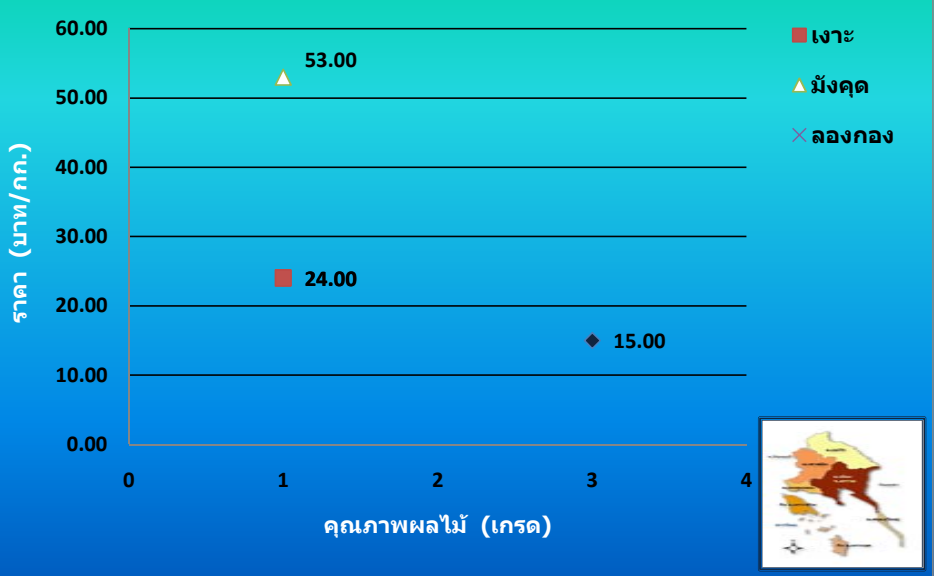
ราคามผลผลิต ณ ตลาดเขาดิน จังหวัดระยอง



ราคามผลผลิต ณ ตลาดปากแซง จังหวัดจันทบุรี



ราคามผลผลิต ณ ตลาดเขาส้ม จังหวัดตราด



คำจำกัดความของเกรดผลไม้

ทุเรียน

- เกรด 1 หมายถึง ทุเรียนหอมทองส่งออก
- เกรด 2 หมายถึง ทุเรียนหอมทองคละ
- เกรด 3 หมายถึง ทุเรียนชะนีคละ

มังคุด

- เกรด 1 หมายถึง ส่งออกเกรด A
- เกรด 2 หมายถึง ส่งออกเกรด B
- เกรด 3 หมายถึง ส่งออกเกรด C
- เกรด 4 หมายถึง มังคุดคละ

เงาะ หมายถึง เงาะโรงเรียน

- เกรด 1 หมายถึง เงาะตะกร้า
- เกรด 2 หมายถึง เงาะคละ

ลองกอง

- เกรด 1 หมายถึง ชื่อเกรด A
- เกรด 2 หมายถึง ชื่อเกรด B
- เกรด 3 หมายถึง ชื่อเกรด C
- เกรด 4 หมายถึง ตกเกรด