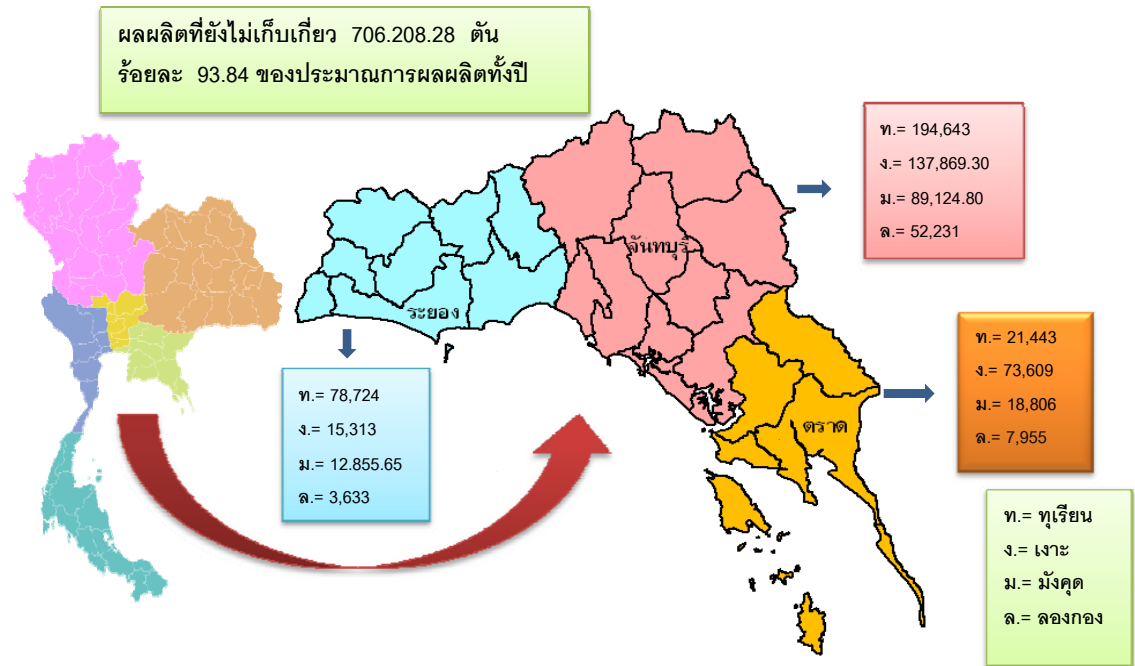


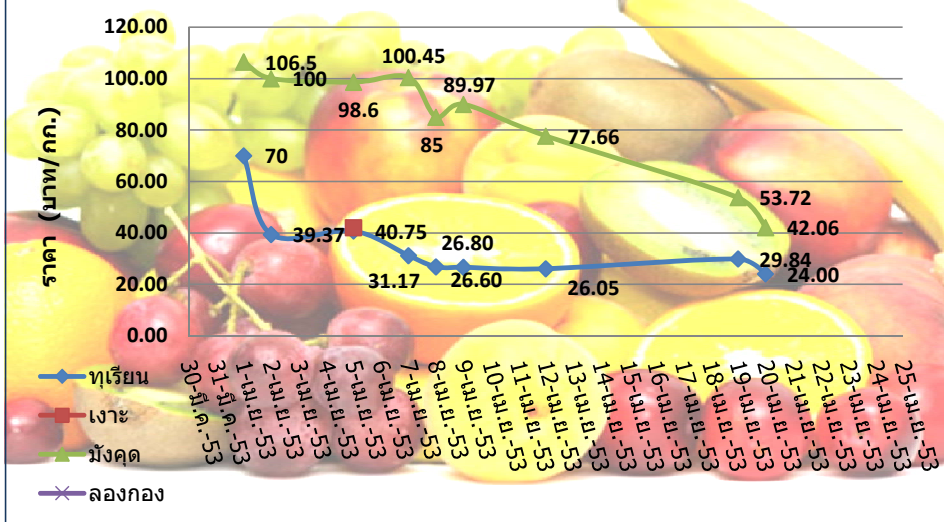
## สถานการณ์ผลไม้ใน 3 จังหวัดภาคตะวันออก ปี 2553 ประจำวันที่ 20 เมษายน 2553

### ราคาเฉลี่ยผลผลิตผลไม้ใน 3 จังหวัดภาคตะวันออก ปี 2553

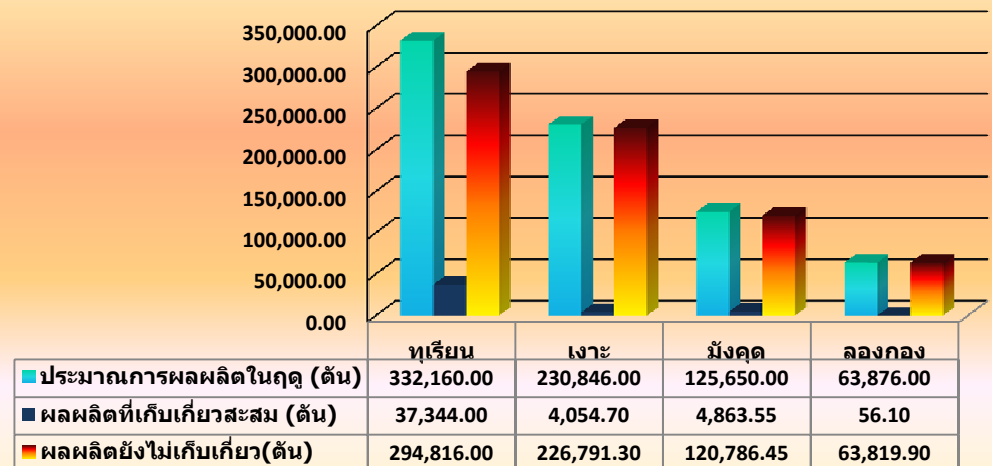
ชนิดผลไม้	ราคาเฉลี่ยของ 3 จังหวัด (บาท/กก.)			
	ผลไม้	ราคา	ผลไม้	ราคา
	หมอนทองส่งออก	26.44	หมอนทองคละ	24.00
			ชะนีคละ	16.66
	เกาะติดทำ	22.00	เกาะคละ	
	ส่งออกเกรด A	66.35	ส่งออกเกรด B	58.36
	ส่งออกเกรด C	30.62	มั่งคุดคละ	42.06
	ข้อเกรด A		ข้อเกรด B	
	ข้อเกรด C		คตเกรด	



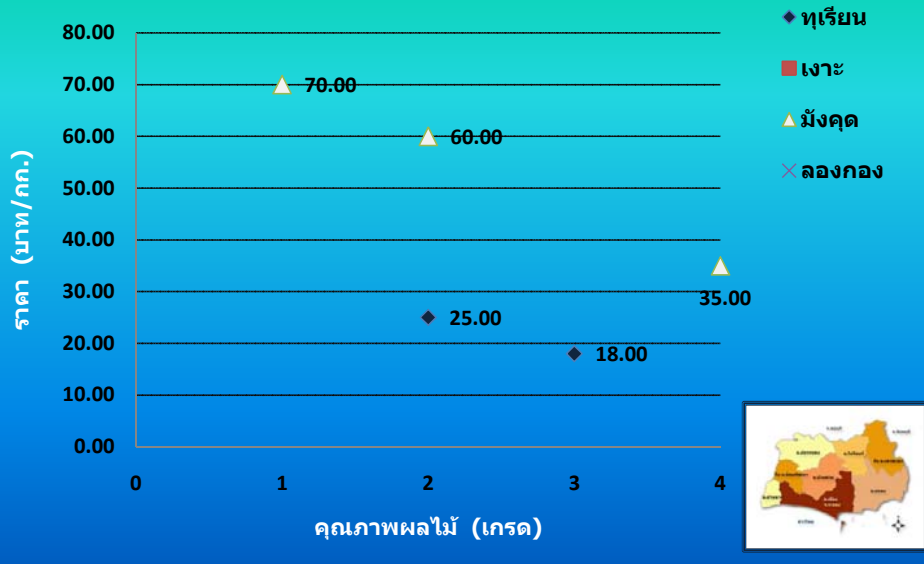
### ราคาผลไม้ใน 3 จังหวัดภาคตะวันออก ปี 2553



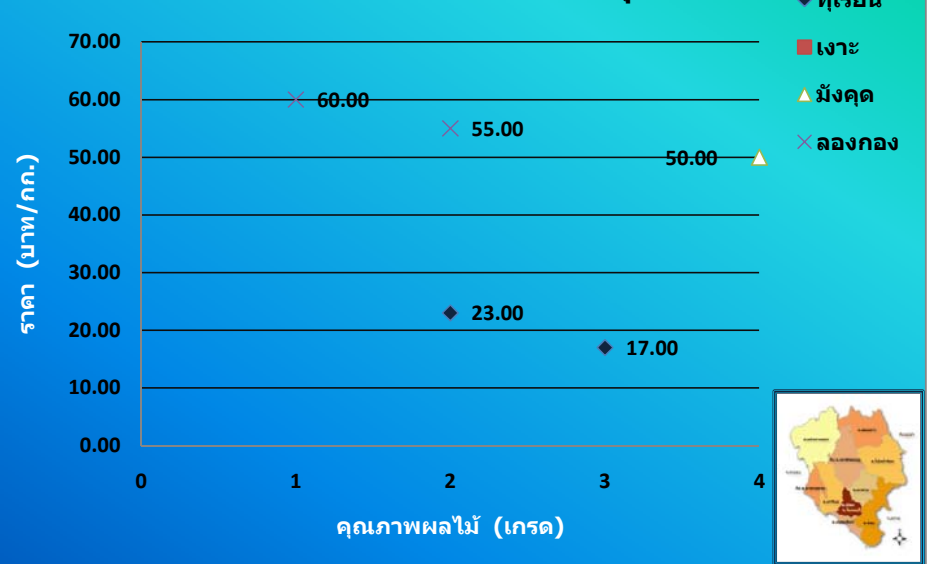
### ปริมาณผลผลิตผลไม้ใน 3 จังหวัดภาคตะวันออก ปี 2553



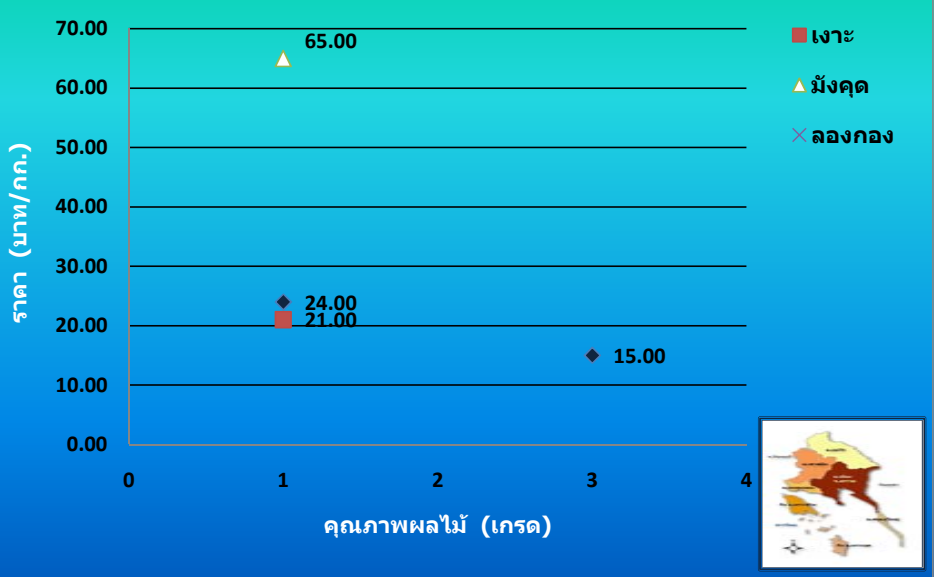
### ราคามผลผลิต ณ ตลาดเขาดิน จังหวัดระยอง



### ราคามผลผลิต ณ ตลาดปากแซง จังหวัดจันทบุรี



### ราคามผลผลิต ณ ตลาดเขาส้ม จังหวัดตราด



### คำจำกัดความของเกรดผลไม้

#### ทุเรียน

- เกรด 1 หมายถึง ทุเรียนหอมทองส่งออก
- เกรด 2 หมายถึง ทุเรียนหอมทองคละ
- เกรด 3 หมายถึง ทุเรียนชะนีคละ

#### มังคุด

- เกรด 1 หมายถึง ส่งออกเกรด A
- เกรด 2 หมายถึง ส่งออกเกรด B
- เกรด 3 หมายถึง ส่งออกเกรด C
- เกรด 4 หมายถึง มังคุดคละ

#### เงาะ หมายถึง เงาะโรงเรียน

- เกรด 1 หมายถึง เงาะตะกร้า
- เกรด 2 หมายถึง เงาะคละ

#### ลองกอง

- เกรด 1 หมายถึง ชื่อเกรด A
- เกรด 2 หมายถึง ชื่อเกรด B
- เกรด 3 หมายถึง ชื่อเกรด C
- เกรด 4 หมายถึง ตกเกรด