





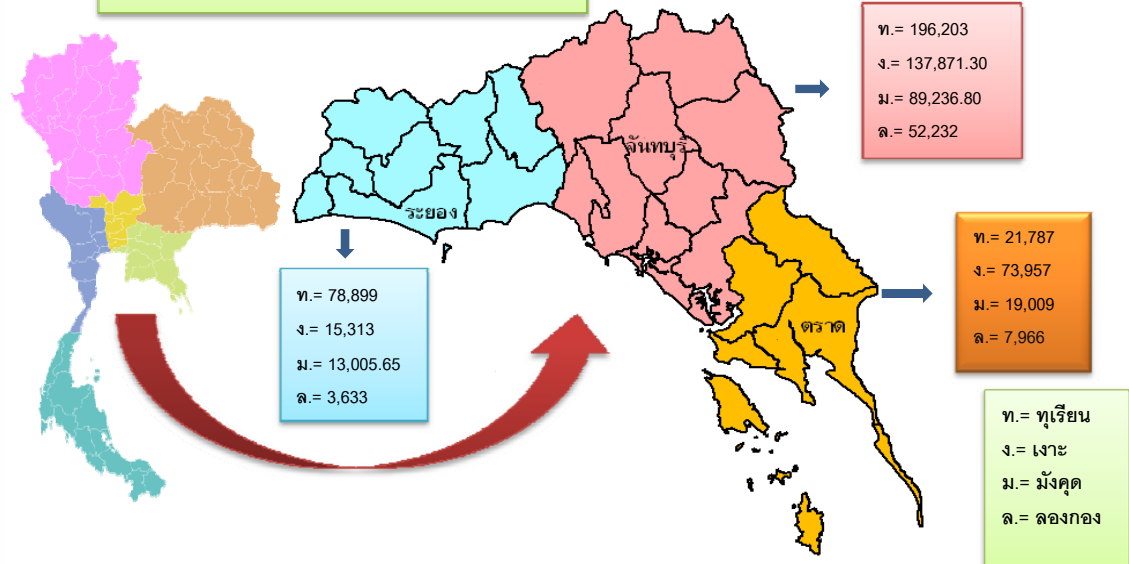
สถานการณ์ผลไม้ใน 3 จังหวัดภาคตะวันออก ปี 2553 ประจำวันที่ 19 เมษายน 2553

ราคาเฉลี่ยผลผลิตผลไม้ใน 3 จังหวัดภาคตะวันออก ปี 2553

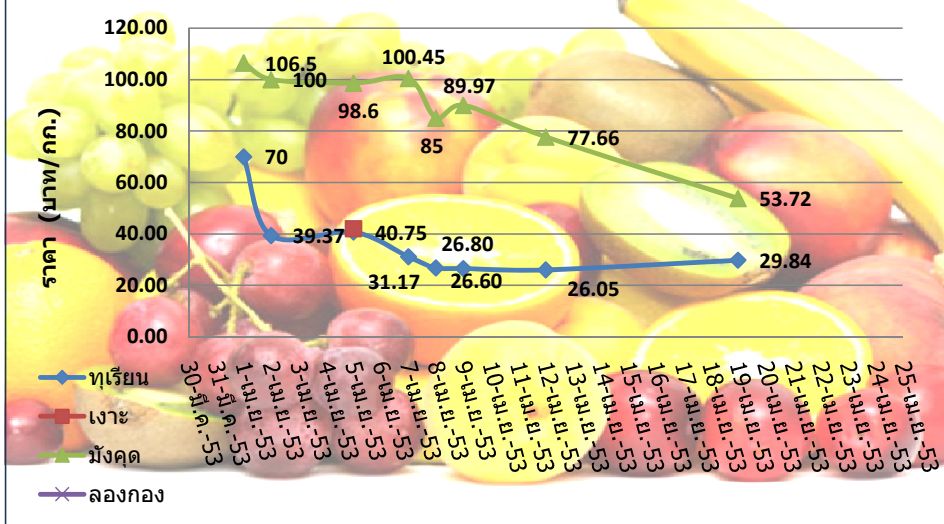
ชนิดผลไม้	ราคาเฉลี่ยของ 3 จังหวัด (บาท/กก.)			
	ผลไม้	ราคา	ผลไม้	ราคา
	หอมทองส่งออก	26.75	หอมทองคละ	29.84
			ชะนีคละ	17.87
	เกาะดงดำ	24.50	เกาะคละ	
	ส่งออกเกรด A	80.04	ส่งออกเกรด B	62.33
	ส่งออกเกรด C	48.30	มังคุดคละ	53.72
	ข้อเกรด A		ข้อเกรด B	
	ข้อเกรด C		คตเกรด	

ทุเรียน - จังหวัดระยองไม่มีราคาทุเรียนหอมทองส่งออก ทำให้ราคาเฉลี่ยไม่สูงเท่าหอมทองคละ
 ราคาหอมทองคละของราคาสูงขึ้นเพราะว่า มีวินหยุดตามเทศกาลทำให้ราคาขยับตามมาขึ้นเล็กน้อย
 เงาะ - จังหวัดจันทบุรีเริ่มมีเงาะออกสู่ตลาดแล้ว ชีคเคเหลือที่จังหวัดระยองที่ยังไม่มีขยับคิกเงาะออกตลาด
 ลองกอง เริ่มมีขยับคิกออกตลาดแล้วจังหวัดเดียวคือจังหวัดตราด

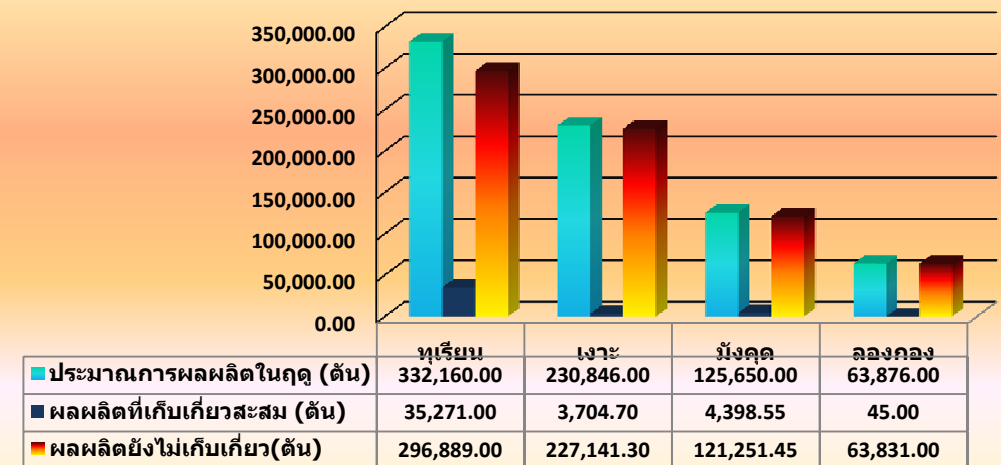
ผลผลิตที่ยังไม่เก็บเกี่ยว 709,112.75 ตัน
 ร้อยละ 94.23 ของประมาณการผลผลิตทั้งปี



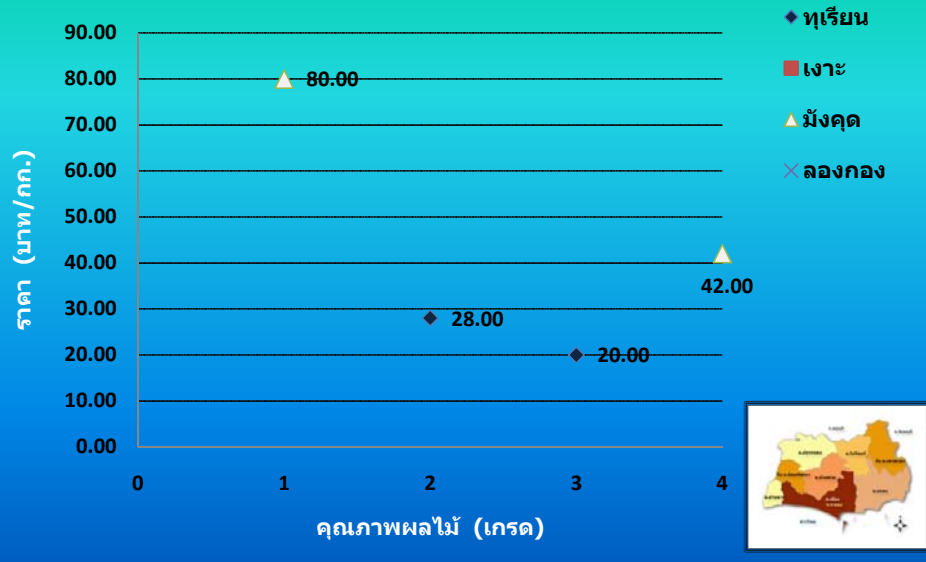
ราคาผลไม้ใน 3 จังหวัดภาคตะวันออก ปี 2553



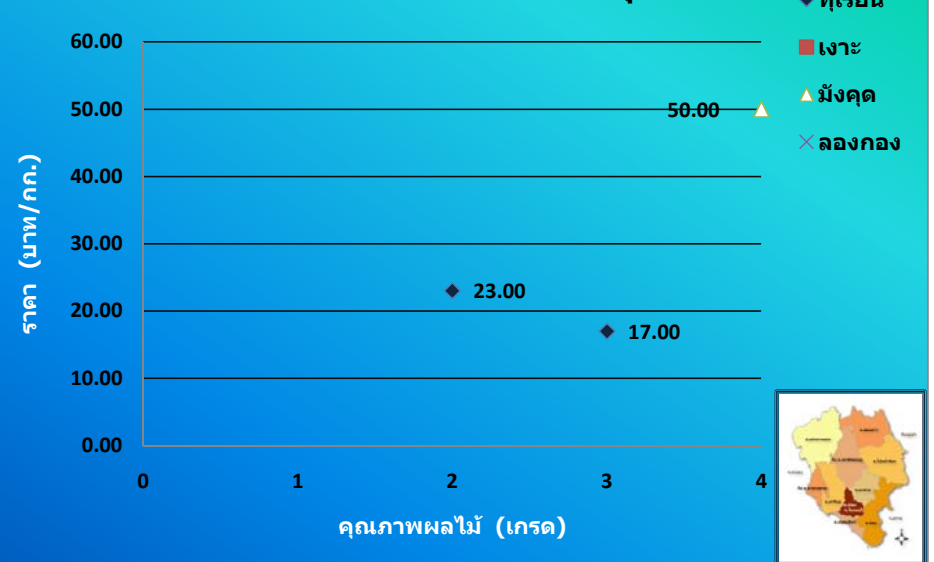
ปริมาณผลผลิตผลไม้ใน 3 จังหวัดภาคตะวันออก ปี 2553



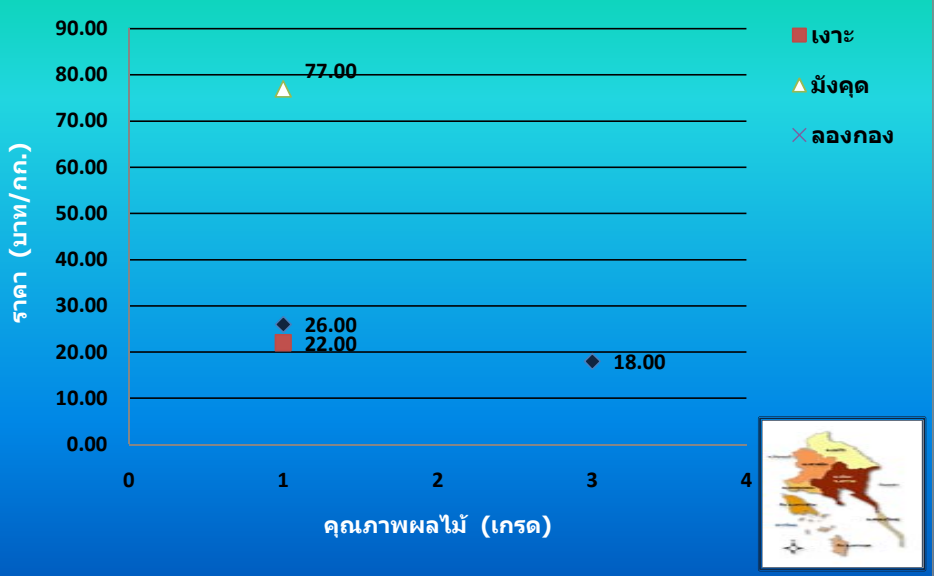
ราคามผลผลิต ณ ตลาดเขาตม จังหวัดระยอง



ราคามผลผลิต ณ ตลาดปากแฉง จังหวัดจันทบุรี



ราคามผลผลิต ณ ตลาดเขาสมิง จังหวัดตราด



คำจำกัดความของเกรดผลไม้

ทุเรียน

- เกรด 1 หมายถึง ทุเรียนหมอนทองส่งออก
- เกรด 2 หมายถึง ทุเรียนหมอนทองคละ
- เกรด 3 หมายถึง ทุเรียนชะนีคละ

มังคุด

- เกรด 1 หมายถึง ส่งออกเกรด A
- เกรด 2 หมายถึง ส่งออกเกรด B
- เกรด 3 หมายถึง ส่งออกเกรด C
- เกรด 4 หมายถึง มังคุดคละ

เงาะ หมายถึง เงาะโรงเรียน

- เกรด 1 หมายถึง เงาะตะกร้า
- เกรด 2 หมายถึง เงาะคละ

ลองกอง

- เกรด 1 หมายถึง ชื่อเกรด A
- เกรด 2 หมายถึง ชื่อเกรด B
- เกรด 3 หมายถึง ชื่อเกรด C
- เกรด 4 หมายถึง ตกเกรด