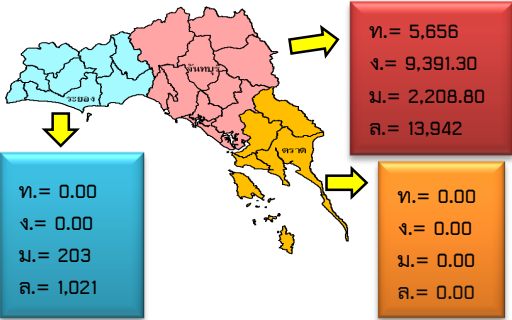
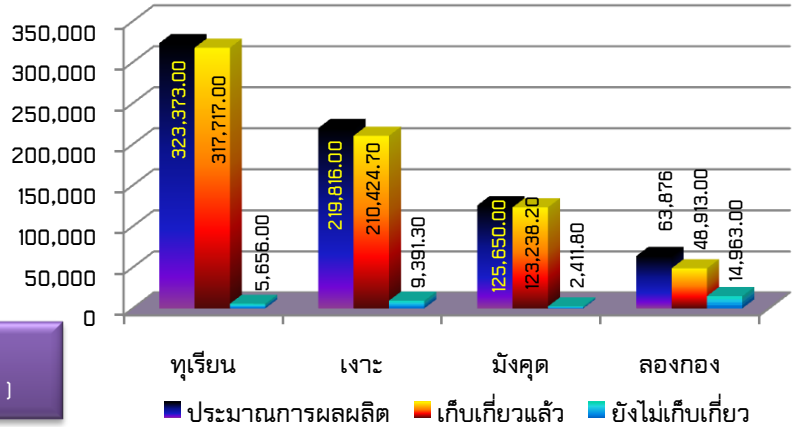


สรุปสถานการณ์ผลไม้ภาคตะวันออก ปี 2553 วันที่ 16 มิถุนายน 2553

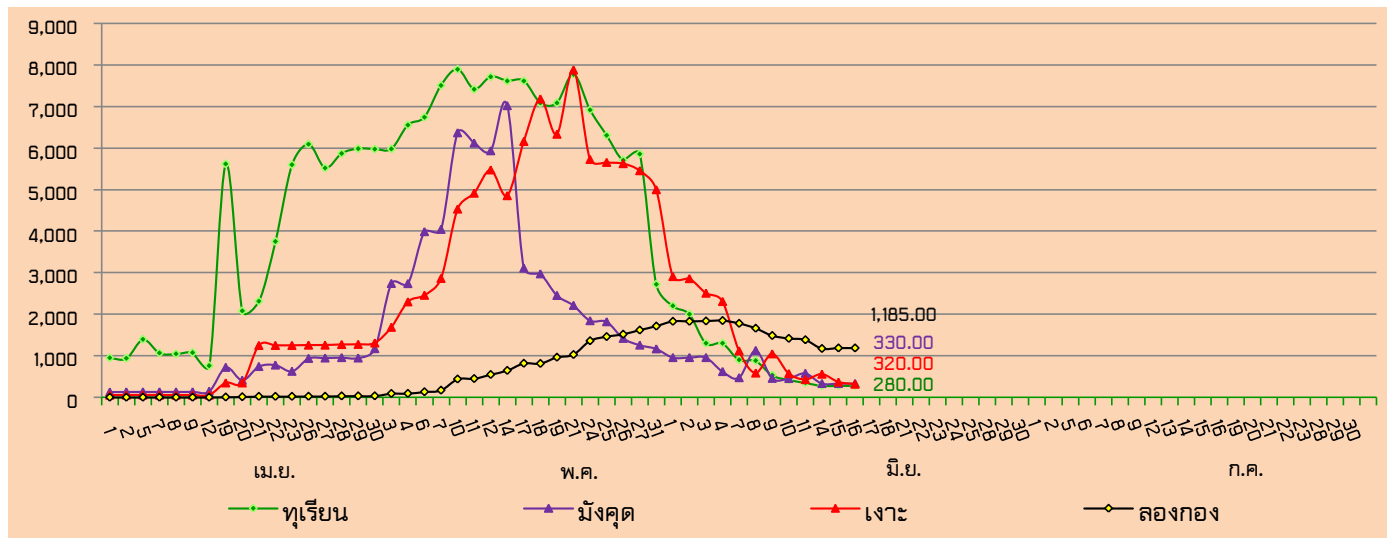
1. ปริมาณผลผลิตที่ยังไม่เก็บเกี่ยว



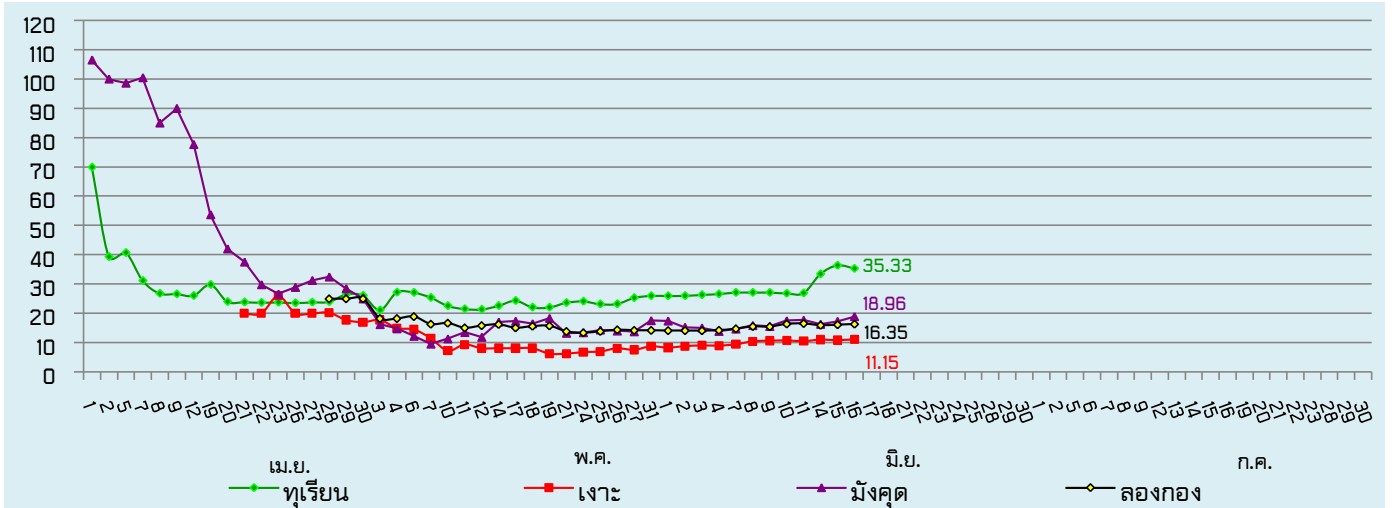
ปริมาณผลผลิต 4 ชนิด รวมทั้งสิ้น 732,715 ตัน \*  
 ปริมาณผลผลิต 4 ชนิด ที่ยังไม่เก็บเกี่ยว 32,422.10 ตัน [4.42%]



2. ปริมาณผลผลิตที่ออกสู่ตลาดต่อวัน (ตัน)



3. ราคาผลไม้เกรดคละเฉลี่ย 3 จังหวัด(บาท/กก.)



\* คณะทำงานข้อมูลย่อยภาคตะวันออก ปรับข้อมูลการผลิตและปริมาณการผลิตผลไม้ เมื่อวันที่ 20 พฤษภาคม 2553

หมายเหตุ เป็นข้อมูลเพื่อใช้ในการบริหารโครงการบริหารจัดการผลไม้ ปี 2553

จัดทำโดย ศูนย์ปฏิบัติการเฝ้าระวังและติดตามสถานการณ์ผลไม้ภาคตะวันออก สำนักส่งเสริมและพัฒนาการเกษตรเขตที่ 3 จังหวัดระยอง