



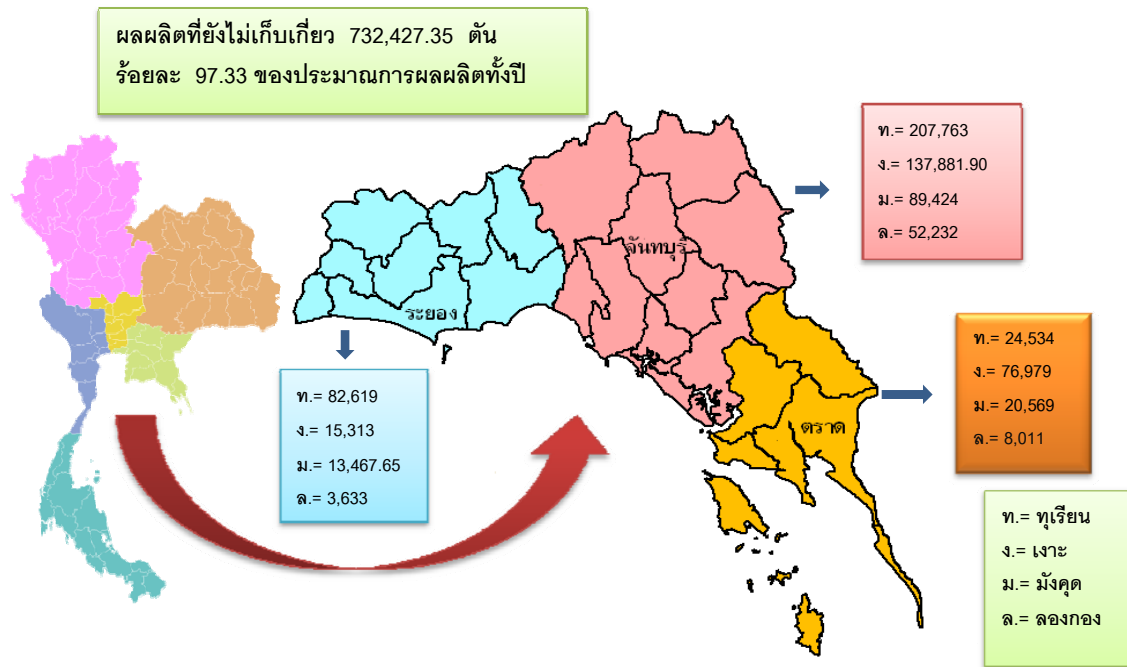


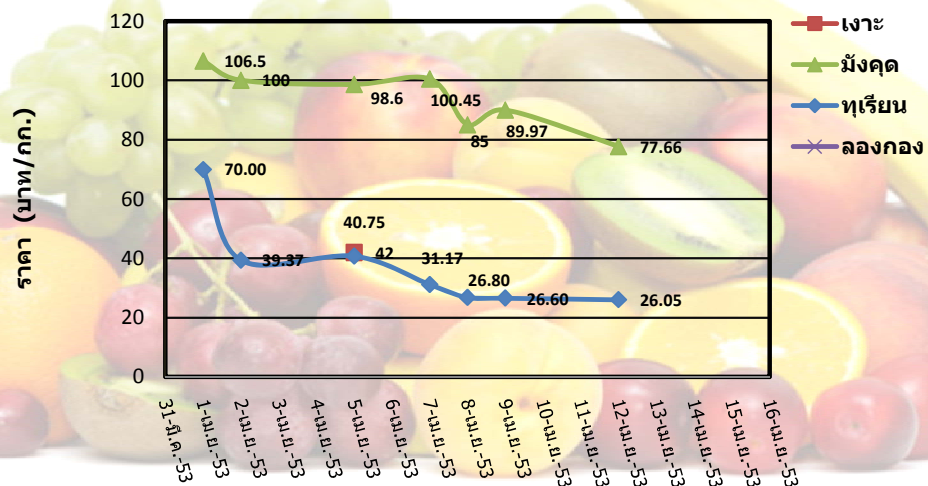
สถานการณ์ผลไม้ใน 3 จังหวัดภาคตะวันออก ปี 2553 ประจำวันที่ 12 เมษายน 2553

ราคาเฉลี่ยผลผลิตผลไม้ใน 3 จังหวัดภาคตะวันออก ปี 2553

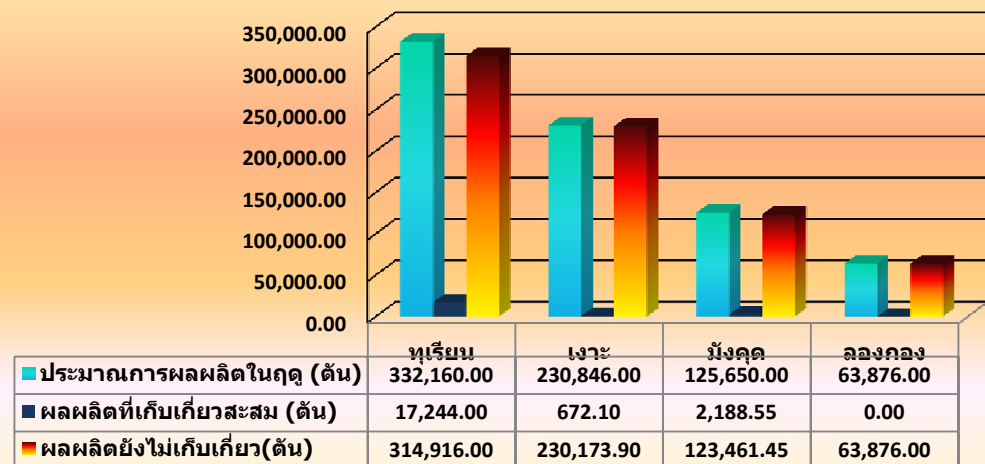
ชนิดผลไม้	ราคาเฉลี่ยของ 3 จังหวัด (บาท/กก.)			
		หมอนทองส่งออก	27.34	หมอนทองคะ
	เกาะดงห้า	35.75	เกาะคะ	18.17
	ส่งออกเกรด A	113.53	ส่งออกเกรด B	103.50
	ส่งออกเกรด C	84.17	มังคุดคะ	77.66
	ข้อเกรด A		ข้อเกรด B	
	ข้อเกรด C		คตเกรด	



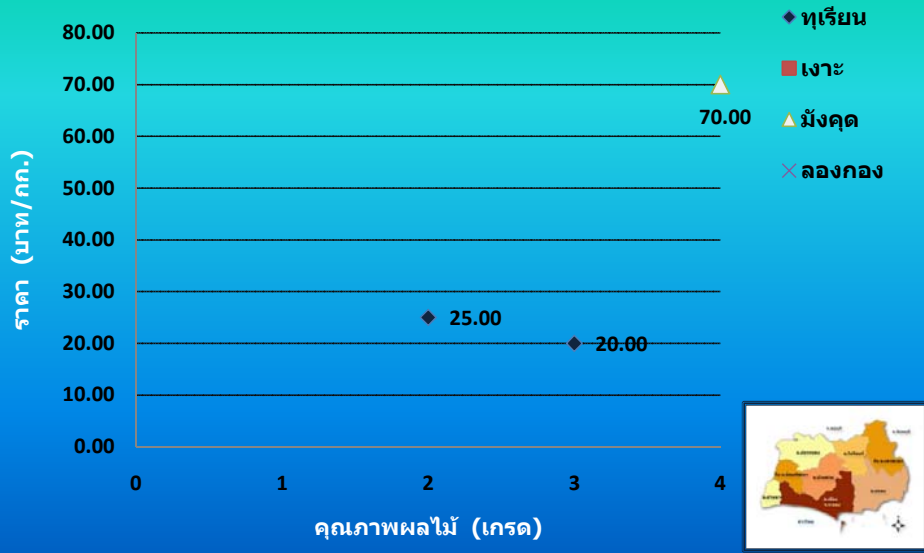
ราคาเฉลี่ยผลผลิตผลไม้ใน 3 จังหวัดภาคตะวันออก ปี 2553



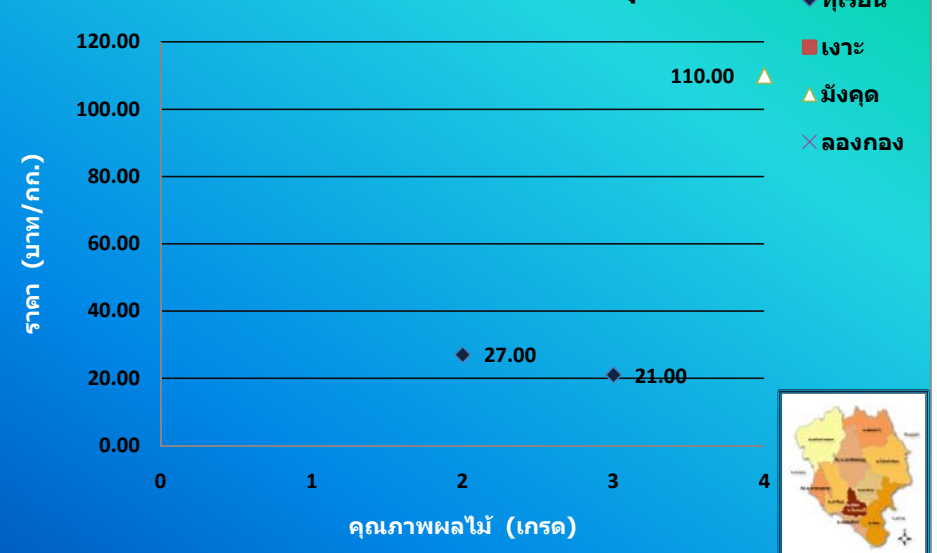
ปริมาณผลผลิตผลไม้ใน 3 จังหวัดภาคตะวันออก ปี 2553



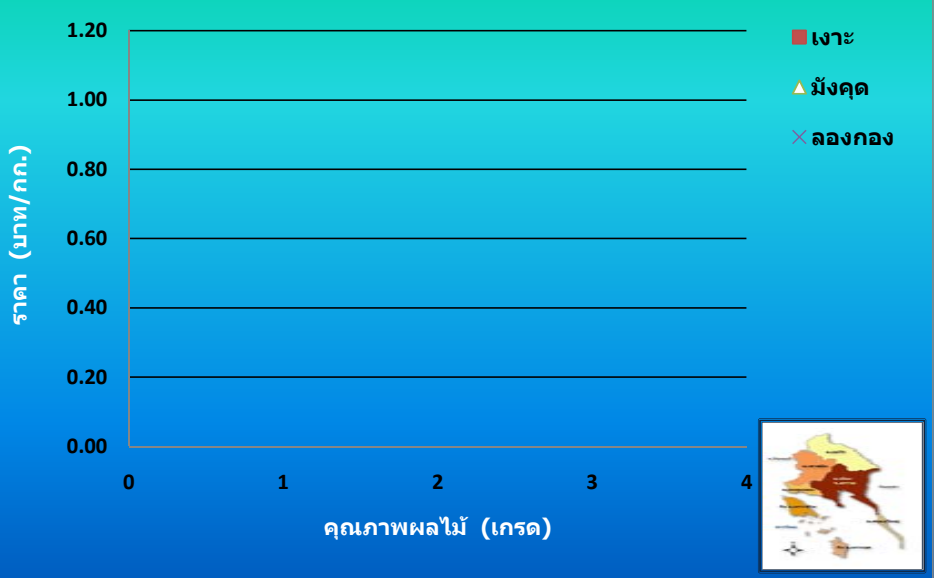
ราคามผลผลิต ณ ตลาดเขาดิน จังหวัดระยอง



ราคามผลผลิต ณ ตลาดปากแซง จังหวัดจันทบุรี



ราคามผลผลิต ณ ตลาดเขาสมิง จังหวัดตราด



คำจำกัดความของเกรดผลไม้

ทุเรียน

- เกรด 1 หมายถึง ทุเรียนหมอนทองส่งออก
- เกรด 2 หมายถึง ทุเรียนหมอนทองคละ
- เกรด 3 หมายถึง ทุเรียนชะนีคละ

มังคุด

- เกรด 1 หมายถึง ส่งออกเกรด A
- เกรด 2 หมายถึง ส่งออกเกรด B
- เกรด 3 หมายถึง ส่งออกเกรด C
- เกรด 4 หมายถึง มังคุดคละ

เงาะ หมายถึง เงาะโรงเรียน

- เกรด 1 หมายถึง เงาะตะกร้า
- เกรด 2 หมายถึง เงาะคละ

ลองกอง

- เกรด 1 หมายถึง ชื่อเกรด A
- เกรด 2 หมายถึง ชื่อเกรด B
- เกรด 3 หมายถึง ชื่อเกรด C
- เกรด 4 หมายถึง ตกเกรด