



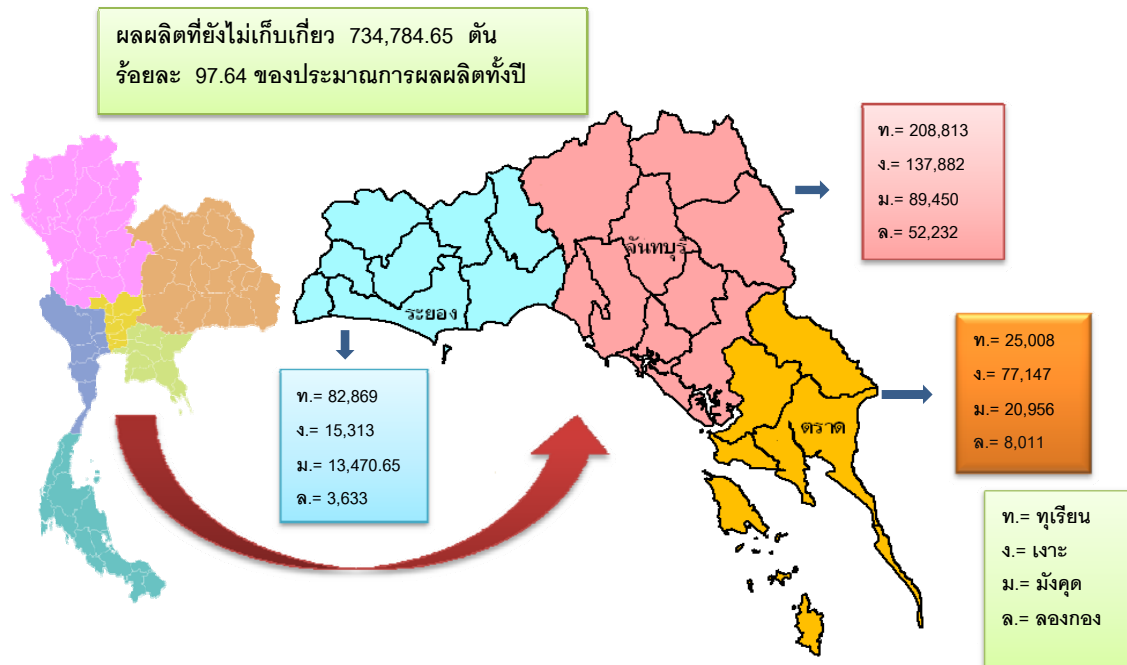


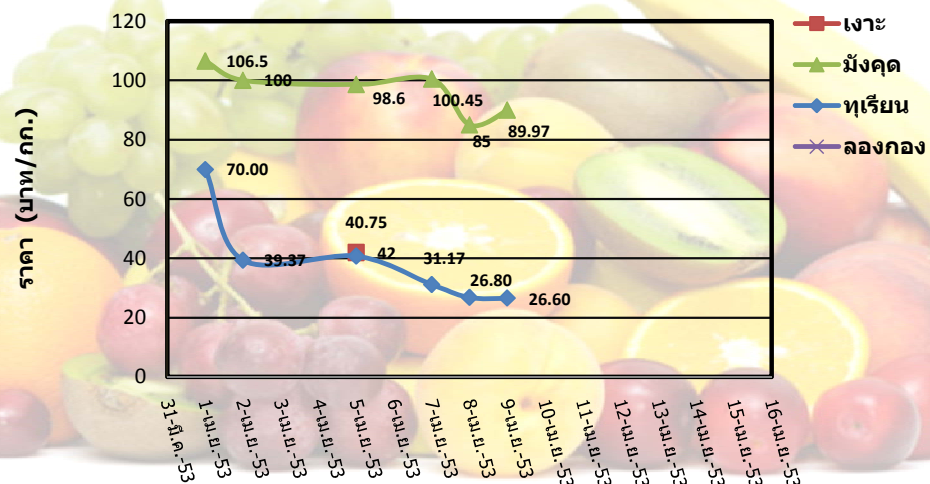
สถานการณ์ผลไม้ใน 3 จังหวัดภาคตะวันออก ปี 2553 ประจำวันที่ 9 เมษายน 2553

ราคาเฉลี่ยผลผลิตผลไม้ใน 3 จังหวัดภาคตะวันออก ปี 2553

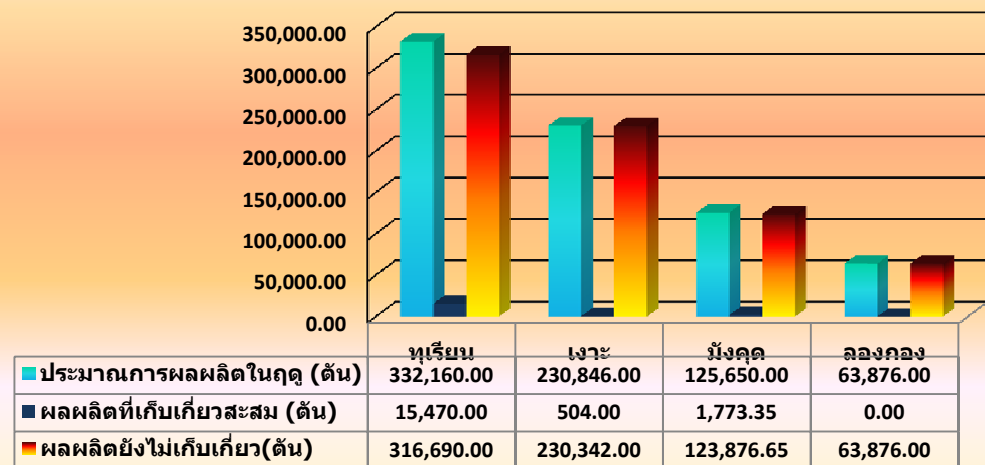
ชนิดผลไม้	ราคาเฉลี่ยของ 3 จังหวัด (บาท/กก.)			
	หมอนทองส่งออก	27.25	หมอนทองละ	26.60
			ชะนีละ	17.53
	เกาะดงห้า	37.00	เกาะดง	
	ส่งออกเกรด A	126.33	ส่งออกเกรด B	111.25
	ส่งออกเกรด C	100.00	มันคุดละ	89.97
	ข้อเกรด A		ข้อเกรด B	
	ข้อเกรด C		คตเกรด	



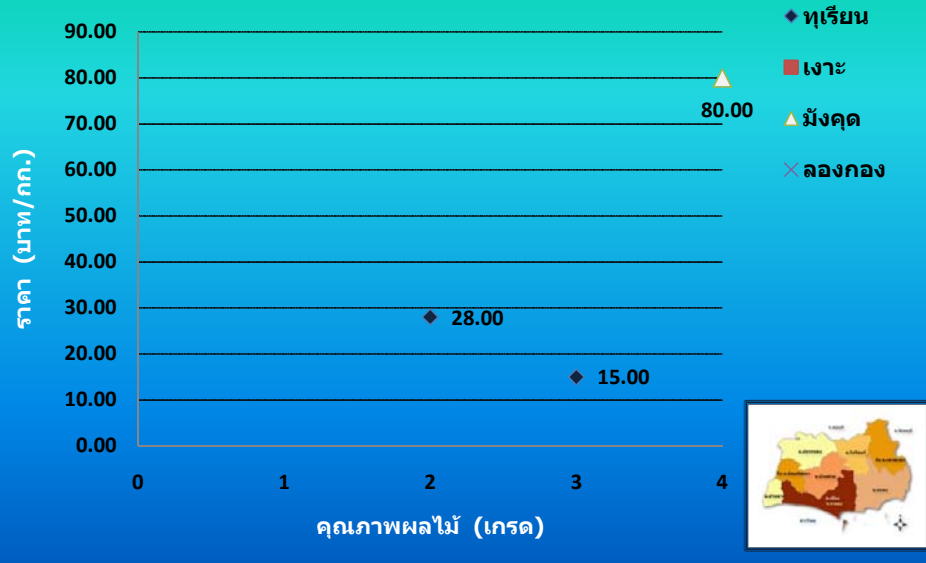
ราคาเฉลี่ยผลผลิตผลไม้ใน 3 จังหวัดภาคตะวันออก ปี 2553



ปริมาณผลผลิตผลไม้ใน 3 จังหวัดภาคตะวันออก ปี 2553



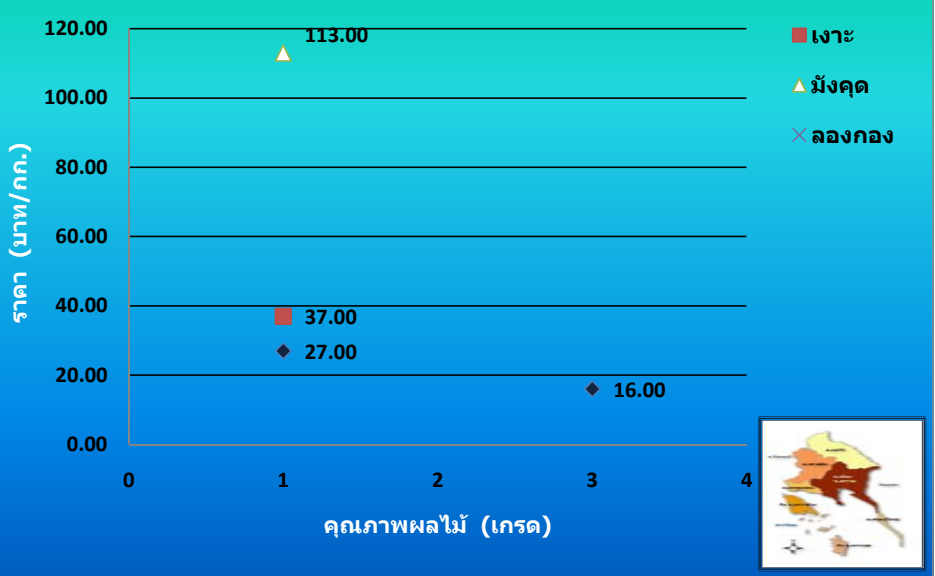
ราคามผลผลิต ณ ตลาดเขาตม จังหวัดระยอง



ราคามผลผลิต ณ ตลาดปากแฉง จังหวัดจันทบุรี



ราคามผลผลิต ณ ตลาดเขาสมิง จังหวัดตราด



คำจำกัดความของเกรดผลไม้

ทุเรียน

- เกรด 1 หมายถึง ทุเรียนหอมทองส่งออก
- เกรด 2 หมายถึง ทุเรียนหอมทองคละ
- เกรด 3 หมายถึง ทุเรียนชะนีคละ

มังคุด

- เกรด 1 หมายถึง ส่งออกเกรด A
- เกรด 2 หมายถึง ส่งออกเกรด B
- เกรด 3 หมายถึง ส่งออกเกรด C
- เกรด 4 หมายถึง มังคุดคละ

เงาะ หมายถึง เงาะโรงเรียน

- เกรด 1 หมายถึง เงาะตะกร้า
- เกรด 2 หมายถึง เงาะคละ

ลองกอง

- เกรด 1 หมายถึง ชื่อเกรด A
- เกรด 2 หมายถึง ชื่อเกรด B
- เกรด 3 หมายถึง ชื่อเกรด C
- เกรด 4 หมายถึง ตกเกรด