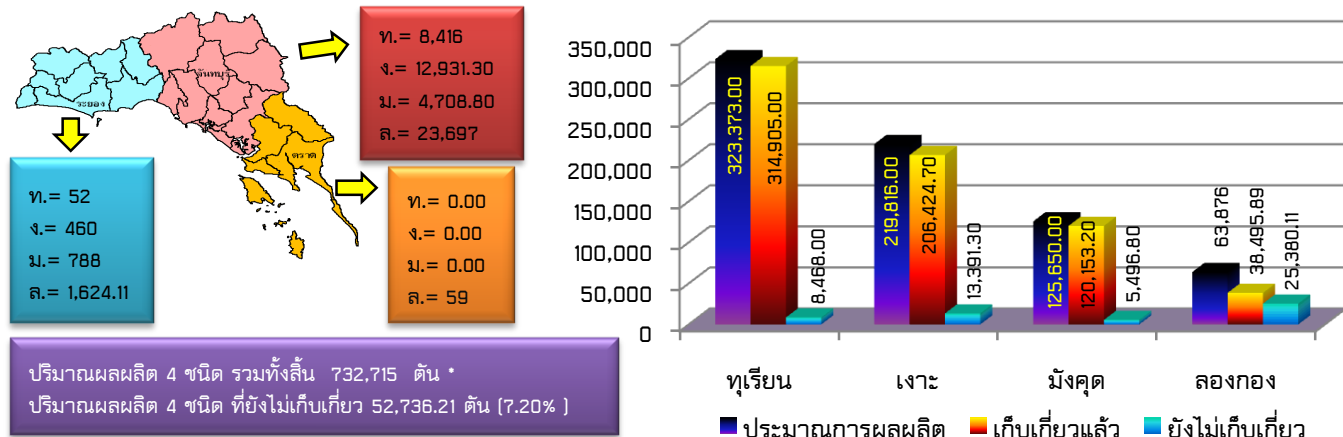
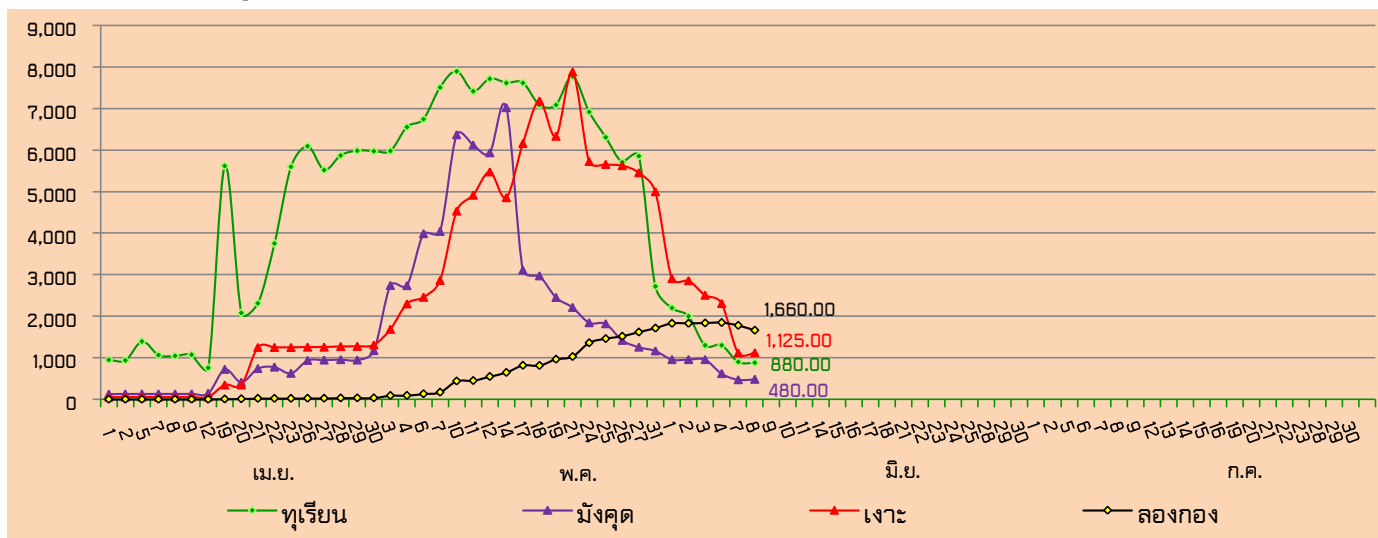


## สรุปสถานการณ์ผลไม้ภาคตะวันออก ปี 2553 วันที่ 8 มิถุนายน 2553

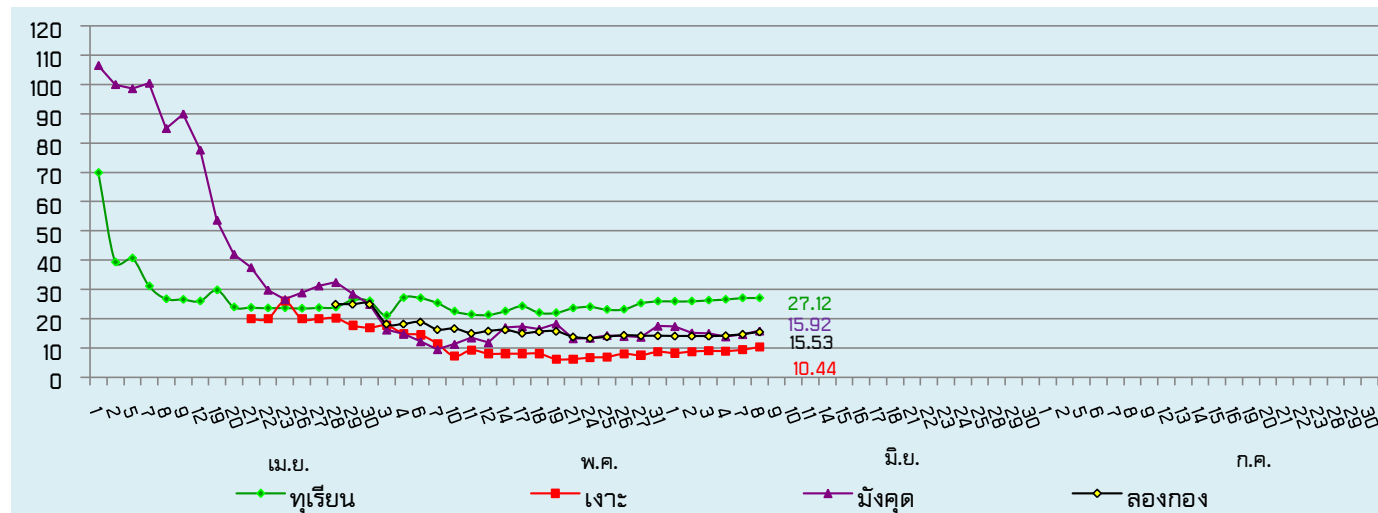
### 1. ปริมาณผลผลิตที่ยังไม่เก็บเกี่ยว



### 2. ปริมาณผลผลิตที่ออกสู่ตลาดต่อวัน (ตัน)



### 3. ราคาผลไม้เกรดคละเฉลี่ย 3 จังหวัด(บาท/กก.)



\* คณะทำงานข้อมูลย่อยภาคตะวันออก ปรับข้อมูลการผลิตและปริมาณการผลิตผลไม้ เมื่อวันที่ 20 พฤษภาคม 2553

หมายเหตุ เป็นข้อมูลเพื่อใช้ในการบริหารโครงการบริหารจัดการผลไม้ ปี 2553

จัดทำโดย ศูนย์ปฏิบัติการเฝ้าระวังและติดตามสถานการณ์ผลไม้ภาคตะวันออก สำนักส่งเสริมและพัฒนาการเกษตรเขตที่ 3 จังหวัดระยอง