



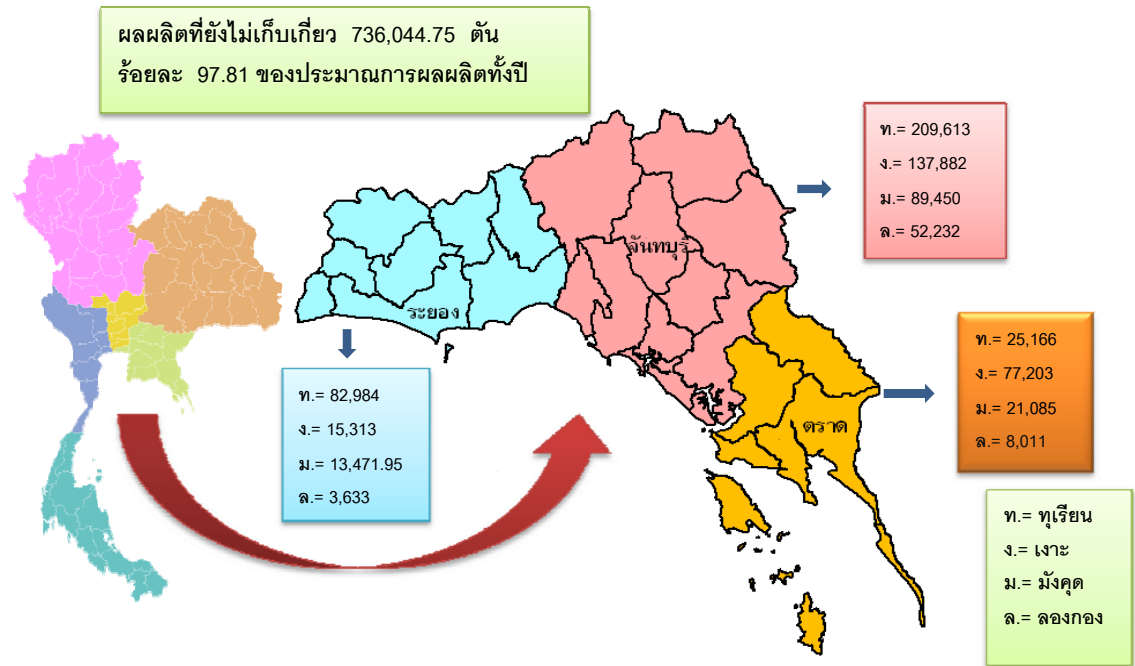


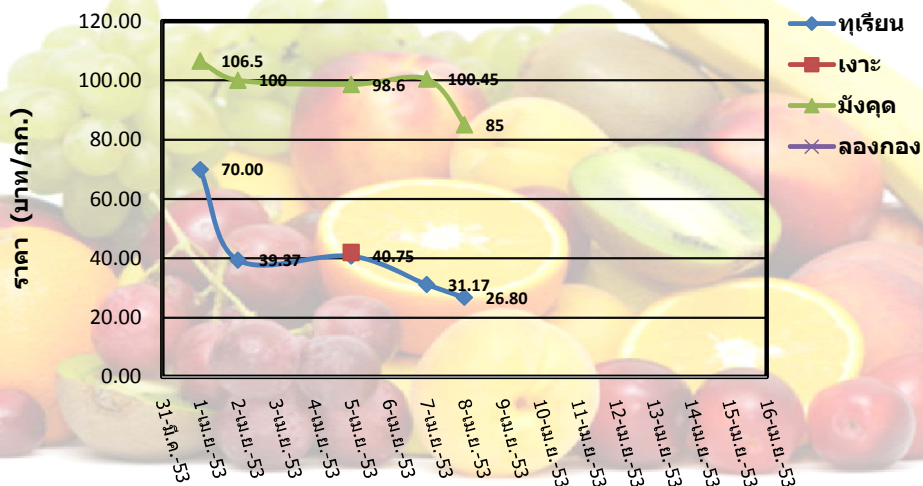
สถานการณ์ผลไม้ใน 3 จังหวัดภาคตะวันออก ปี 2553 ประจำวันที่ 8 เมษายน 2553

ราคาเฉลี่ยผลผลิตผลไม้ใน 3 จังหวัดภาคตะวันออก ปี 2553

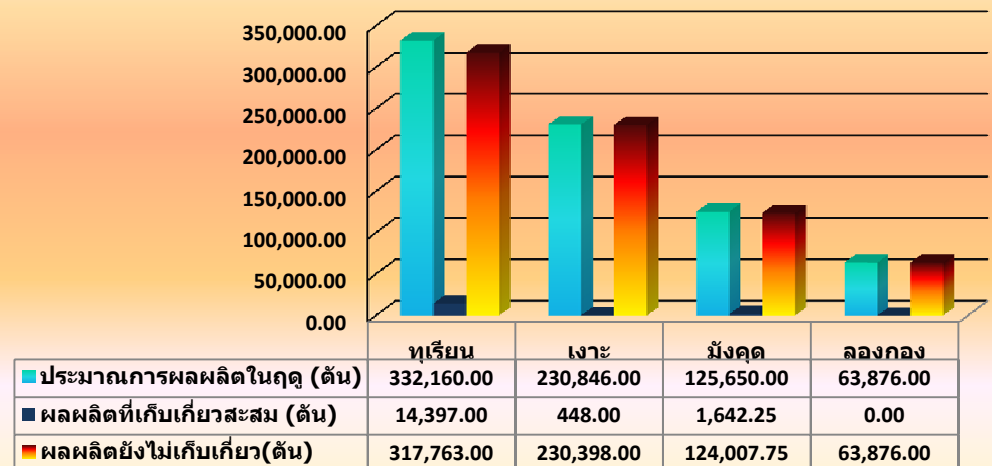
ชนิดผลไม้	ราคาเฉลี่ยของ 3 จังหวัด (บาท/กก.)			
	ผลไม้	ราคา	ผลไม้	ราคา
	หมอนทองส่งออก	27.19	หมอนทองเคาะ	26.8
			ชะนีเคาะ	17.69
	เกาะดงดำ	35	เกาะคละ	
	ส่งออกเกรด A	123.12	ส่งออกเกรด B	110
	ส่งออกเกรด C	100	มั่งคุดคละ	85
	ข้อเกรด A		ข้อเกรด B	
	ข้อเกรด C		คดเกรด	



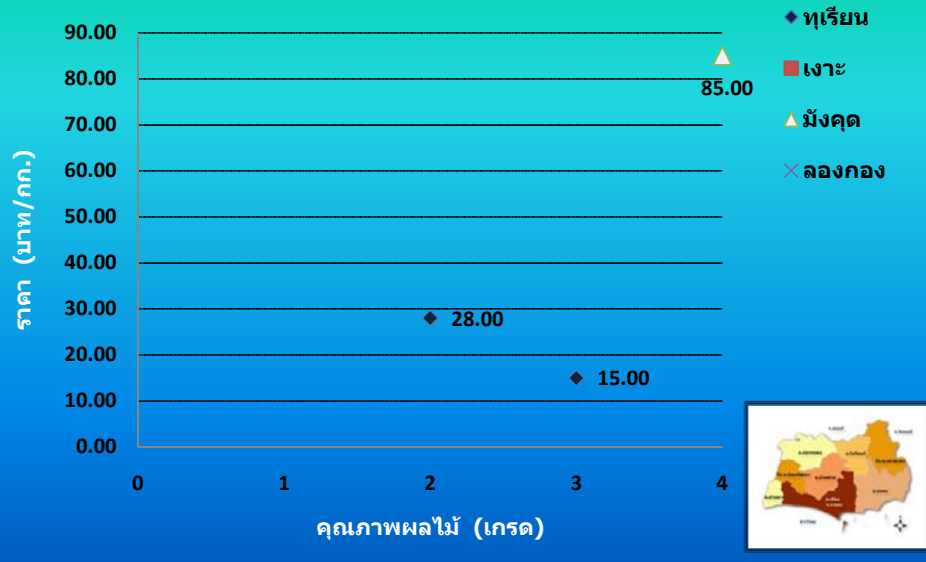
ราคาเฉลี่ยผลผลิตผลไม้ใน 3 จังหวัดภาคตะวันออก ปี 2553



ปริมาณผลผลิตผลไม้ใน 3 จังหวัดภาคตะวันออก ปี 2553



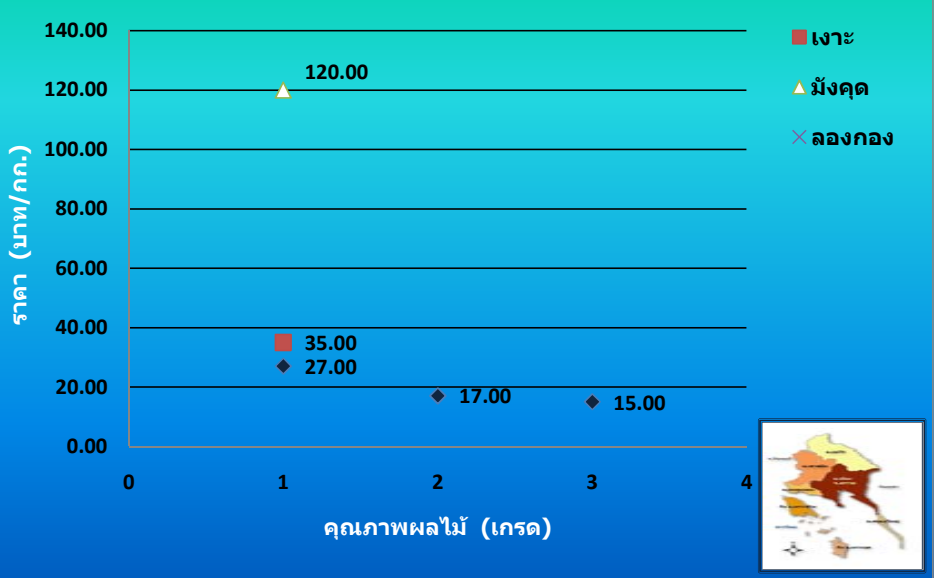
ราคามผลผลิต ณ ตลาดเขาดิน จังหวัดระยอง



ราคามผลผลิต ณ ตลาดปากแซง จังหวัดจันทบุรี



ราคามผลผลิต ณ ตลาดเขาสมิง จังหวัดตราด



คำจำกัดความของเกรดผลไม้

ทุเรียน

- เกรด 1 หมายถึง ทุเรียนหมอนทองส่งออก
- เกรด 2 หมายถึง ทุเรียนหมอนทองคละ
- เกรด 3 หมายถึง ทุเรียนชะนีคละ

มังคุด

- เกรด 1 หมายถึง ส่งออกเกรด A
- เกรด 2 หมายถึง ส่งออกเกรด B
- เกรด 3 หมายถึง ส่งออกเกรด C
- เกรด 4 หมายถึง มังคุดคละ

เงาะ หมายถึง เงาะโรงเรียน

- เกรด 1 หมายถึง เงาะตะกร้า
- เกรด 2 หมายถึง เงาะคละ

ลองกอง

- เกรด 1 หมายถึง ชื่อเกรด A
- เกรด 2 หมายถึง ชื่อเกรด B
- เกรด 3 หมายถึง ชื่อเกรด C
- เกรด 4 หมายถึง ตกเกรด