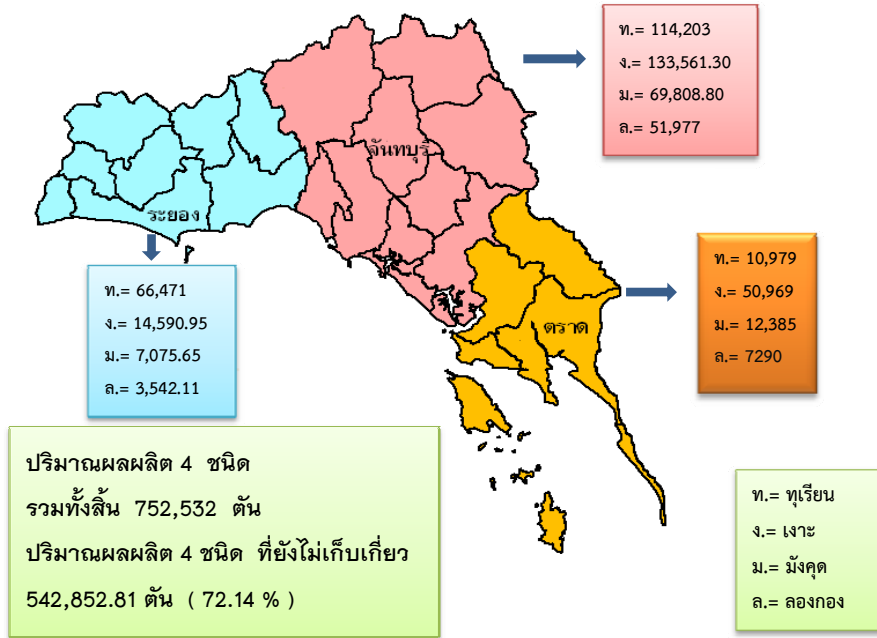


สถานการณ์ผลไม้ใน 3 จังหวัดภาคตะวันออก ปี 2553 ประจำวันที่ 7 พฤษภาคม 2553

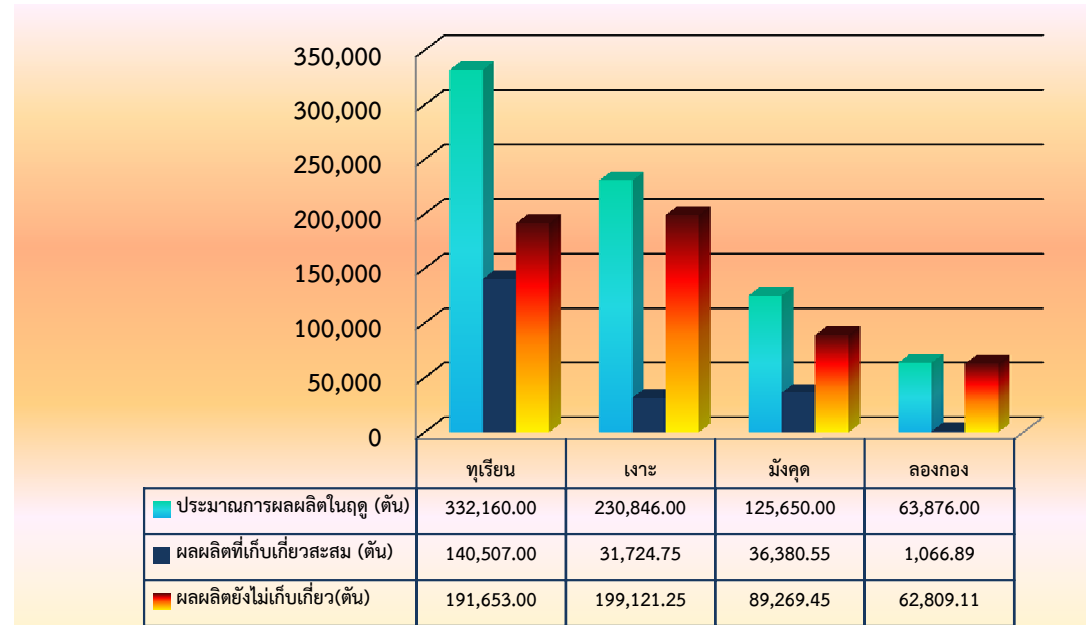
ปริมาณผลไม้มัที่ยังไม่เก็บเกี่ยว (รายจังหวัด)



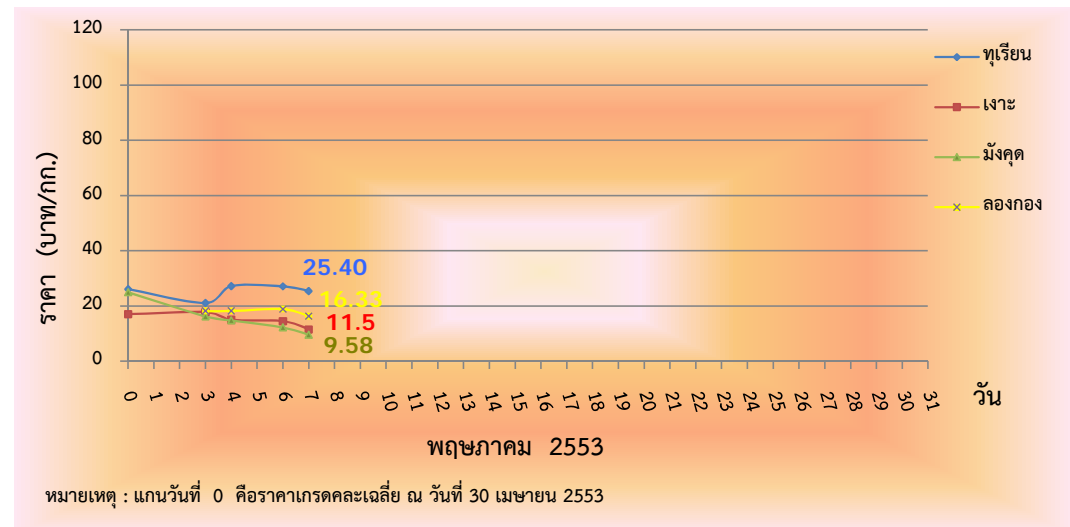
ราคารายวัน

ชนิดผลไม้	ราคาเฉลี่ยของ 3 จังหวัด (บาท/กก.)			
ทุเรียน	หมอนทอง	29.25	หมอนทองคละ	25.40
	ส่งออก		ชะนีคละ	12.93
เงาะ	เงาะตะกั่ว	13.02	เงาะคละ	11.50
มังคุด	ส่งออกเกรด A	18.52	ส่งออกเกรด B	15.33
	ส่งออกเกรด C	13.14	มังคุดคละ	9.58
ลองกอง	ข้อเกรด A	30.97	ข้อเกรด B	23.67
	ข้อเกรด C	22.00	ตกเกรด	16.33

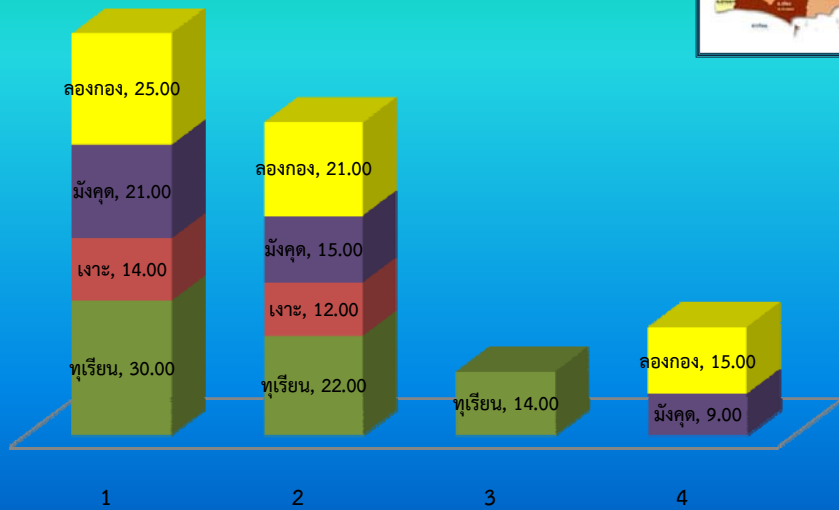
ปริมาณผลไม้มัที่ยังไม่เก็บเกี่ยว (รายชนิด)



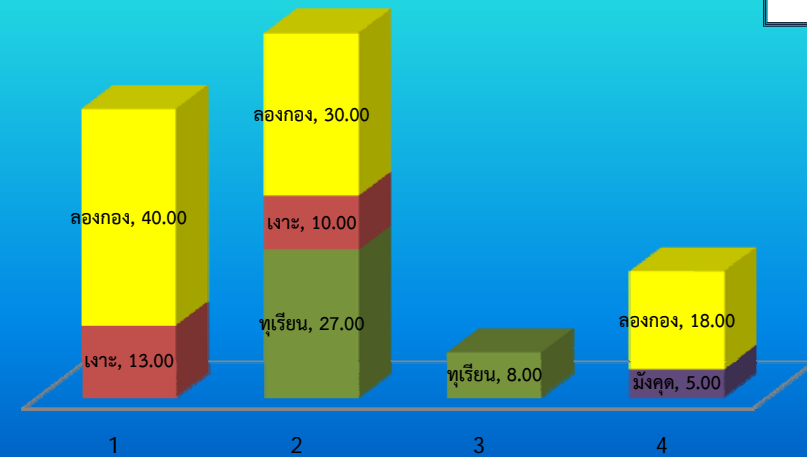
ราคาเกรดคละเฉลี่ย ตั้งแต่ต้นฤดูเก็บเกี่ยว



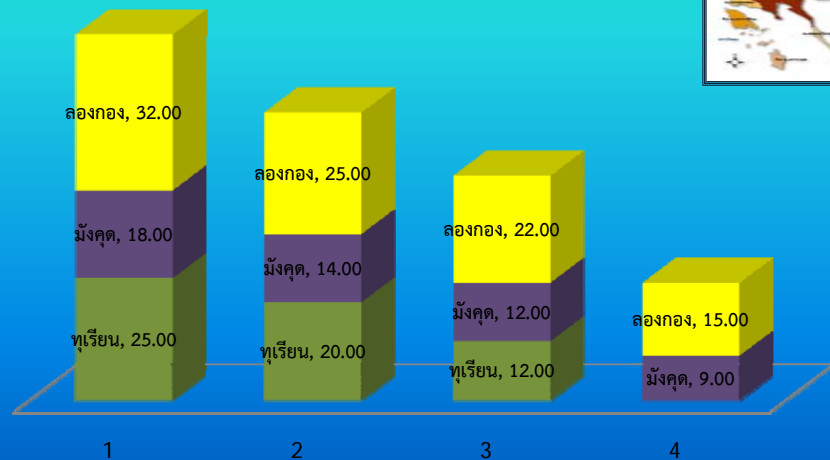
ราคาผลผลิต ณ ตลาดเขาหิน จังหวัดระยอง (บาท/กก.)



ราคาผลผลิต ณ ตลาดปากแซง จังหวัดจันทบุรี (บาท/กก.)



ราคาผลผลิต ณ ตลาดเขาส้ม จังหวัดตราด (บาท/กก.)



คำจำกัดความของเกรดผลไม้

ทุเรียน

- 1 หมายถึง ทุเรียนหมอนทองส่งออก
- 2 หมายถึง ทุเรียนหมอนทองคละ
- 3 หมายถึง ทุเรียนชะนีคละ

มังคุด

- 1 หมายถึง ส่งออกเกรด A
- 2 หมายถึง ส่งออกเกรด B
- 3 หมายถึง ส่งออกเกรด C
- 4 หมายถึง มังคุดคละ

เงาะ หมายถึง เงาะโรงเรียน

- 1 หมายถึง เงาะตะกร้า
- 2 หมายถึง เงาะคละ

ลองกอง

- 1 หมายถึง ชื่อเกรด A
- 2 หมายถึง ชื่อเกรด B
- 3 หมายถึง ชื่อเกรด C
- 4 หมายถึง ตกเกรด