

สถานการณ์ผลไม้ใน 3 จังหวัดภาคตะวันออก ปี 2553 ประจำวันที่ 7 เมษายน 2553

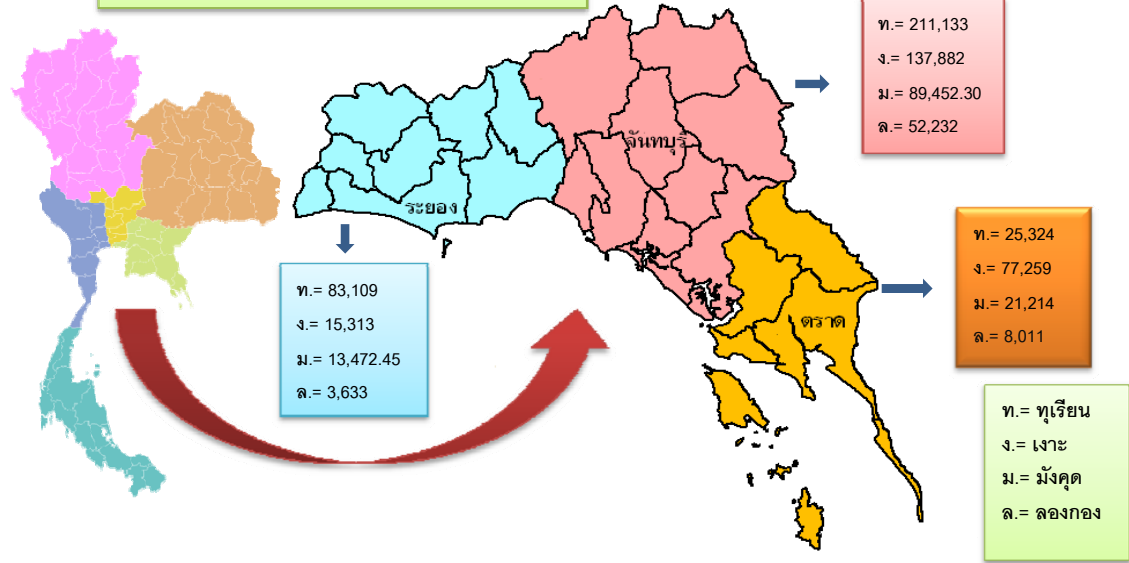
ราคาเฉลี่ยผลผลิตผลไม้ใน 3 จังหวัดภาคตะวันออก ปี 2553

ชนิดผลไม้	ราคาเฉลี่ยของ 3 จังหวัด (บาท/กก.)			
	ผลไม้	จำนวน	ผลไม้	ราคา
	หมอนทองสีสด	28	หมอนทองคะ	31.17
			ชะนีคะ	18.13
	เงาะดกดำ	30	เงาะคะ	
	สีสดเกรด A	122.5	สีสดเกรด B	105
	สีสดเกรด C		100	มังคุดคะ
	ข้อเกรด A		ข้อเกรด B	
	ข้อเกรด C			คตเกรด

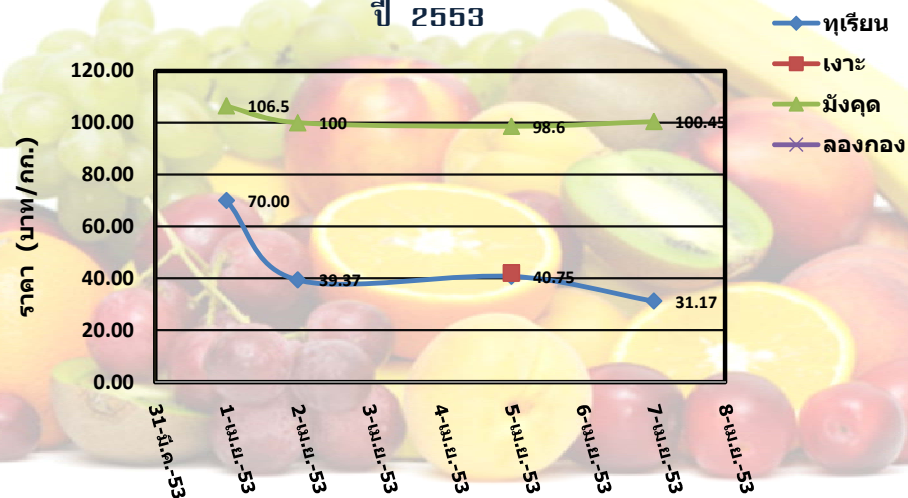
หมายเหตุ - ทุเรียน ราคาหมอนทองสีสด(เฉลี่ย 3 จังหวัด) มีเฉพาะราคาของจังหวัดตราด ซึ่งผลผลิตออกสู่ตลาดมากขึ้น สำหรับหมอนทองคะเป็นราคาจากทั้ง 3 จังหวัด(ระหว่าง 28.50 - 34 บาท) โดยที่จังหวัดระยองยังมีราคาสูงสุด เนื่องจากผลผลิตเพิ่งเริ่มออกสู่ตลาด

- เงาะ มีเฉพาะที่จังหวัดตราดเท่านั้น
- มังคุด ราคาเกรด A B และ C เป็นราคาของจังหวัดจันทบุรี
- มังคุดคะเป็นราคาเฉลี่ยของทั้ง 3 จังหวัด(จันทบุรี 106.3 บาท ตราด 110 บาท ระยอง 85 บาท)

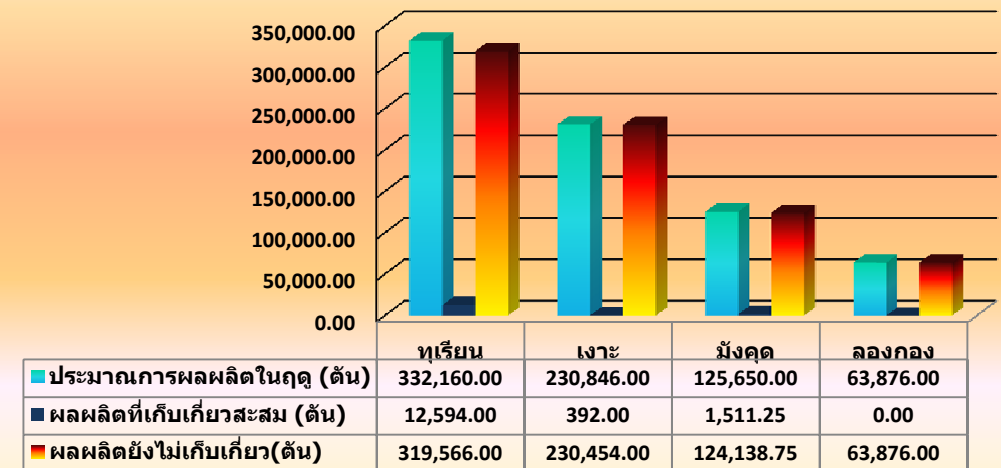
ผลผลิตที่ยังไม่เก็บเกี่ยว 738,034.75 ตัน
ร้อยละ 98.07 ของปริมาณการผลิตทั้งปี



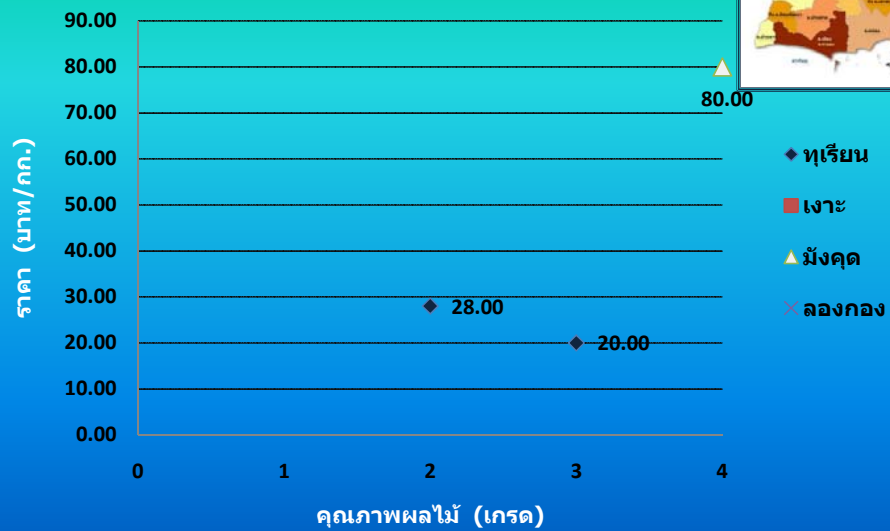
ราคาผลผลิตผลไม้เฉลี่ยรายวันใน 3 จังหวัดภาคตะวันออก ปี 2553



ปริมาณผลผลิตผลไม้ใน 3 จังหวัดภาคตะวันออก ปี 2553



ราคามผลผลิต ณ ตลาดเขาดิน จังหวัดระยอง



ราคามผลผลิต ณ ตลาดปากแซง จังหวัดจันทบุรี



ราคามผลผลิต ณ ตลาดเขาส้ม จังหวัดตราด



คำจำกัดความของเกรดผลไม้

ทุเรียน

- เกรด 1 หมายถึง ทุเรียนหมอนทองส่งออก
- เกรด 2 หมายถึง ทุเรียนหมอนทองคละ
- เกรด 3 หมายถึง ทุเรียนชะนีคละ

มังคุด

- เกรด 1 หมายถึง ส่งออกเกรด A
- เกรด 2 หมายถึง ส่งออกเกรด B
- เกรด 3 หมายถึง ส่งออกเกรด C
- เกรด 4 หมายถึง มังคุดคละ

เงาะ หมายถึง เงาะโรงเรียน

- เกรด 1 หมายถึง เงาะตะกร้า
- เกรด 2 หมายถึง เงาะคละ

ลองกอง

- เกรด 1 หมายถึง ชื่อเกรด A
- เกรด 2 หมายถึง ชื่อเกรด B
- เกรด 3 หมายถึง ชื่อเกรด C
- เกรด 4 หมายถึง ตกเกรด