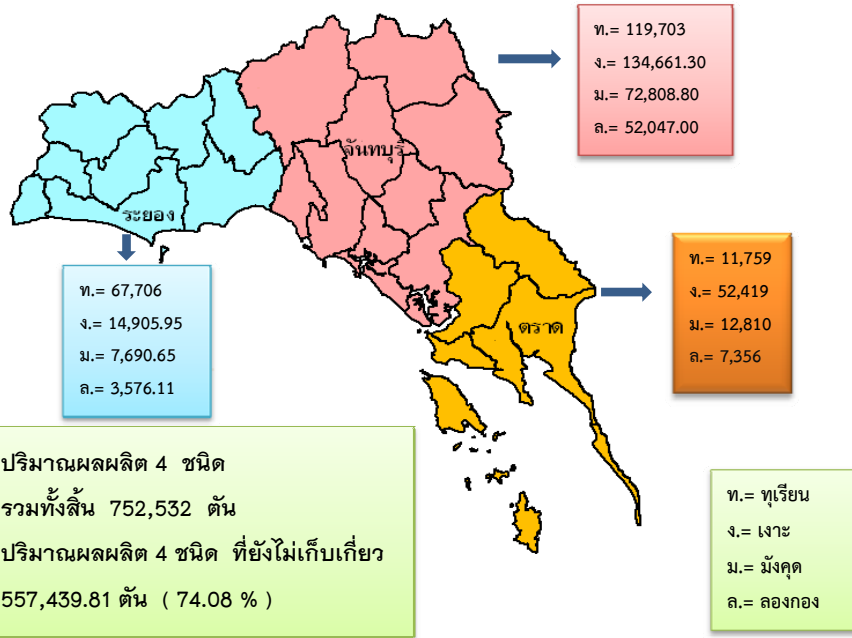


สถานการณ์ผลไม้ใน 3 จังหวัดภาคตะวันออก ปี 2553 ประจำวันที่ 6 พฤษภาคม 2553

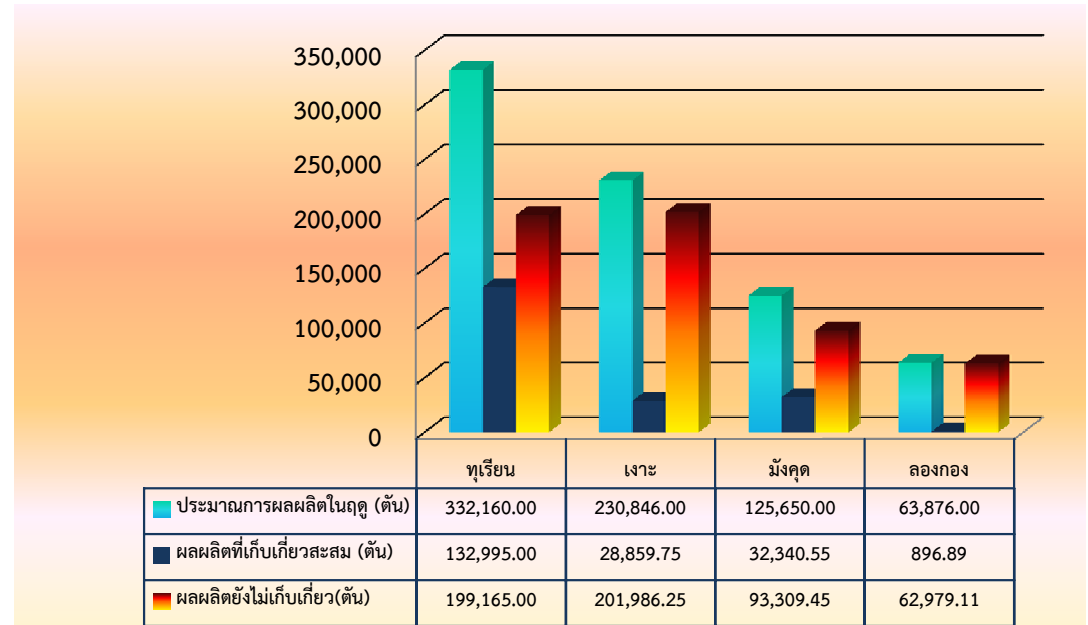
ปริมาณผลไม้มัที่ยังไม่เก็บเกี่ยว (รายจังหวัด)



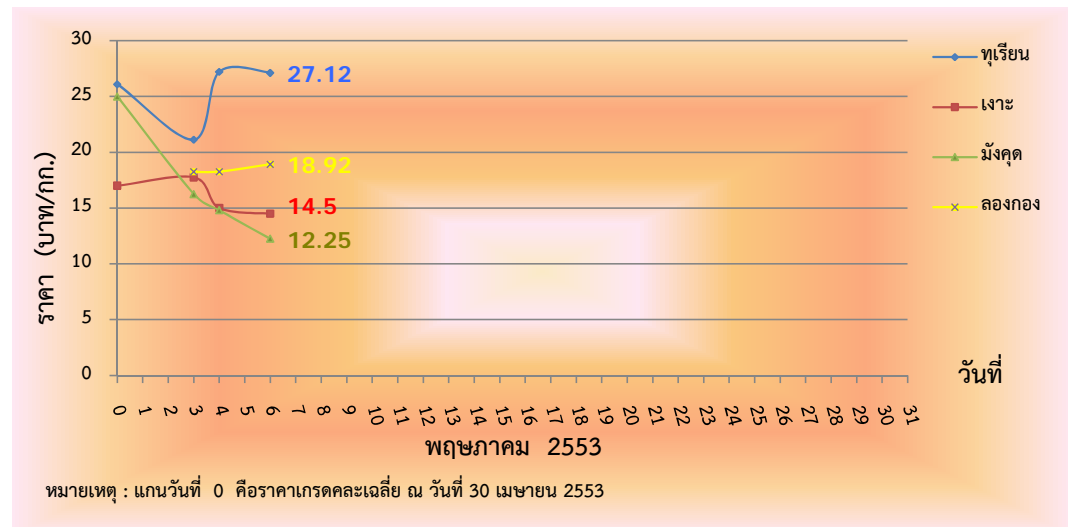
ราคารายวัน

ชนิดผลไม้	ราคาเฉลี่ยของ 3 จังหวัด (บาท/กก.)			
ทุเรียน	หมอนทอง	28.58	หมอนทองคละ	27.12
	ส่งออก		ชะนีคละ	11.33
เงาะ	เงาะตะกร้า	15.12	เงาะคละ	14.50
มังคุด	ส่งออกเกรด A	27.76	ส่งออกเกรด B	22.83
	ส่งออกเกรด C	17.88	มังคุดคละ	12.25
ลองกอง	ข้อเกรด A	37.27	ข้อเกรด B	29.33
	ข้อเกรด C	20.00	ตกเกรด	18.92

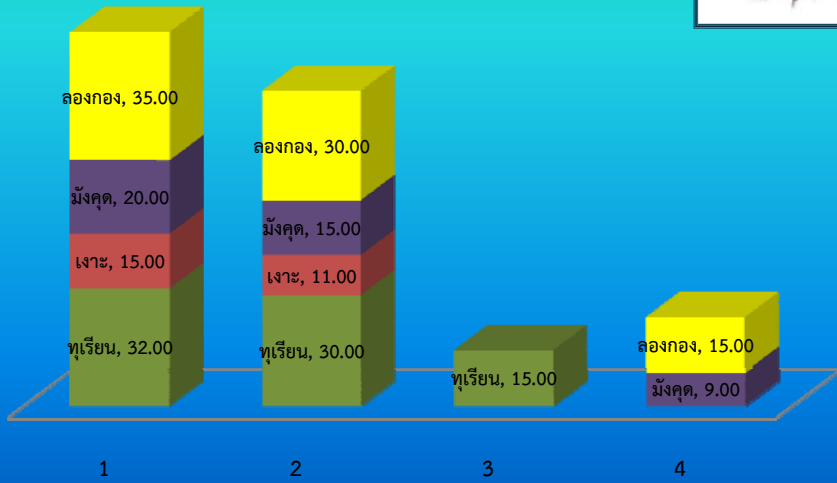
ปริมาณผลไม้มัที่ยังไม่เก็บเกี่ยว (รายชนิด)



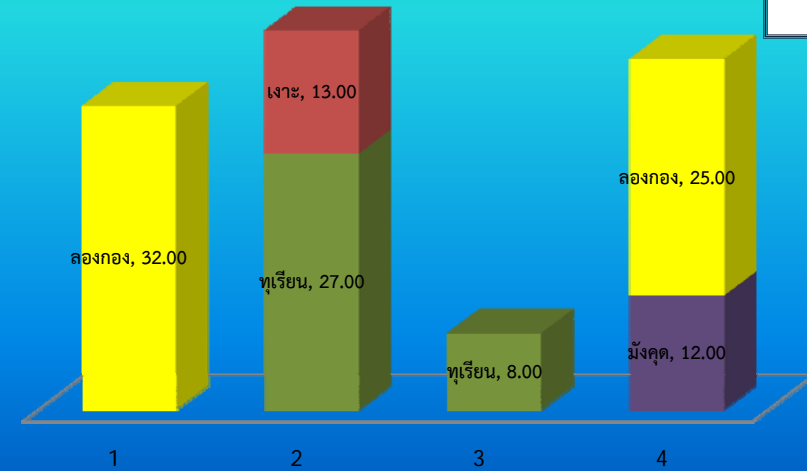
ราคาเกรดคละเฉลี่ย ตั้งแต่ต้นฤดูเก็บเกี่ยว



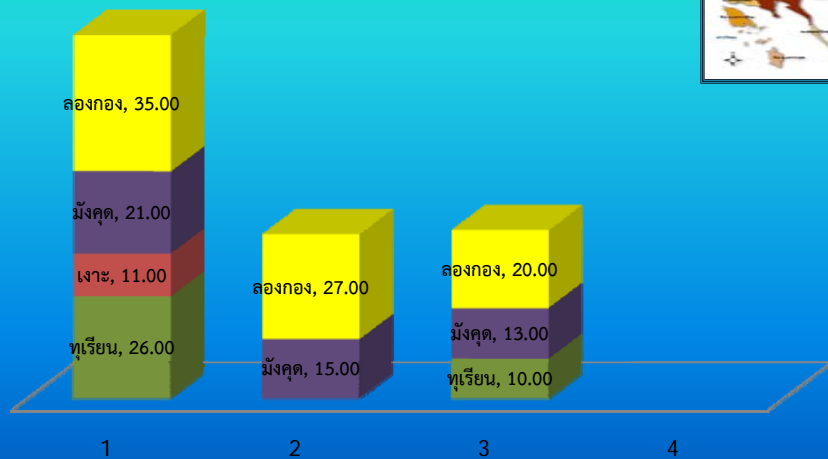
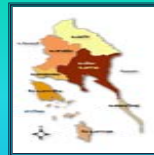
ราคาผลผลิต ณ ตลาดเขาหิน จังหวัดระยอง (บาท/กก.)



ราคาผลผลิต ณ ตลาดปากแซง จังหวัดจันทบุรี (บาท/กก.)



ราคาผลผลิต ณ ตลาดเขาส้ม จังหวัดตราด (บาท/กก.)



คำจำกัดความของเกรดผลไม้

ทุเรียน

- 1 หมายถึง ทุเรียนหมอนทองส่งออก
- 2 หมายถึง ทุเรียนหมอนทองคละ
- 3 หมายถึง ทุเรียนชะนีคละ

มังคุด

- 1 หมายถึง ส่งออกเกรด A
- 2 หมายถึง ส่งออกเกรด B
- 3 หมายถึง ส่งออกเกรด C
- 4 หมายถึง มังคุดคละ

เงาะ หมายถึง เงาะโรงเรียน

- 1 หมายถึง เงาะตะกร้า
- 2 หมายถึง เงาะคละ

ลองกอง

- 1 หมายถึง ชื่อเกรด A
- 2 หมายถึง ชื่อเกรด B
- 3 หมายถึง ชื่อเกรด C
- 4 หมายถึง ตกเกรด