

# สถานการณ์ผลไม้ใน 3 จังหวัดภาคตะวันออก ปี 2553 ประจำวันที่ 5 เมษายน 2553

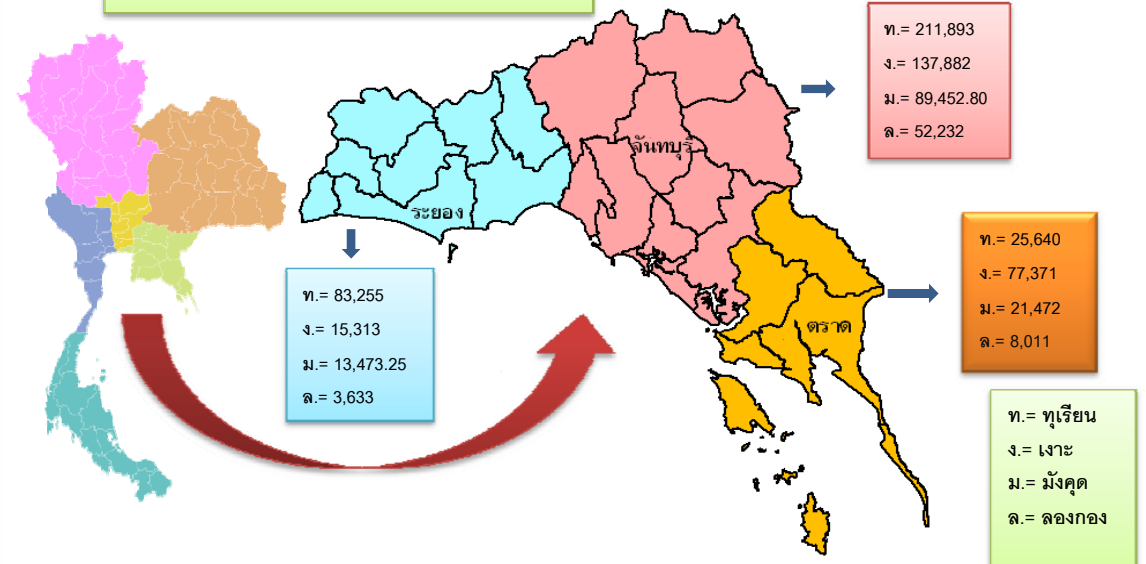
## ราคาเฉลี่ยผลผลิตผลไม้ใน 3 จังหวัดภาคตะวันออก ปี 2553

ชนิดผลไม้	ราคาเฉลี่ยของ 3 จังหวัด (บาท/กก.)			
	หมวดหมู่	ราคาเฉลี่ย	ชนิดผลไม้	ราคาเฉลี่ย
	หมอนทองส่งออก	31.17	หมอนทองคละ	40.75
			ชะนีคละ	19.33
	เกาะดงดำ	50	เกาะดง	42
			ส่งออกเกรด A	120
	ส่งออกเกรด C	90	มังคุดคละ	98.6
			ส่งออกเกรด A	-
	ส่งออกเกรด C	-	คตเกรด	-

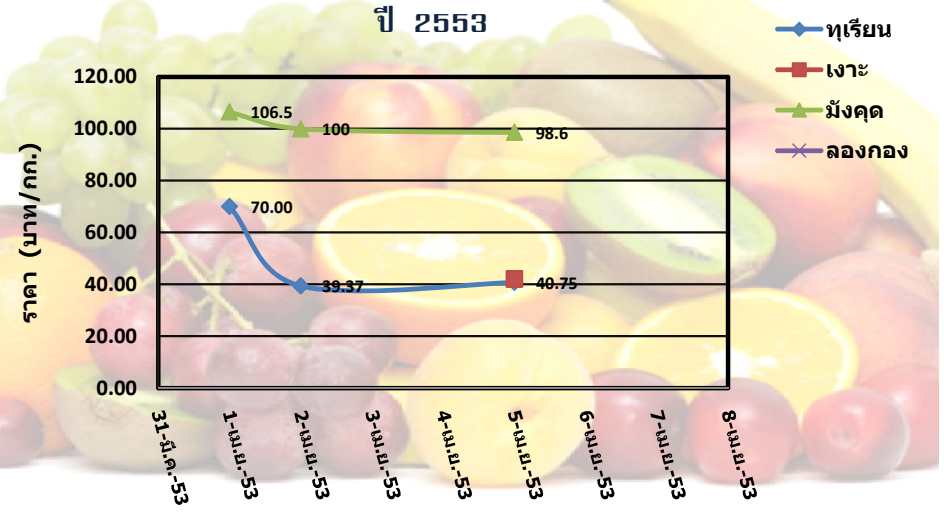
**หมายเหตุ**

- ขูเรียนมีขลบลูกออกสู่ตลาดแล้วขูดจังหวัด ส่วนใหญ่เป็นพันธุ์ระดมและจะนิและจังหวัดระยองมีหมอนทองออกตลาดน้อยมาก จึงใส่เปิดรับซื้อในราคาขีสุ
- และรับซื้อเป็นหมอนทองคละเท่านั้น ทำให้ราคาหมอนทองคละเฉลี่ยสูงกว่าราคาหมอนส่งออก
- มังคุด ราคาเกรด A B และ C เป็นราคาของจังหวัดตราดเท่านั้น
- ส่วนจังหวัดบุรี และระยอง เนื่องจากขลบลูกน้อยมากและรับซื้อเป็นมังคุดคละ
- เงาะ ขลบลูกมีจังหวัดตราดเท่านั้น จังหวัดอื่นยังไม่มีการขลบลูกออกสู่ตลาด

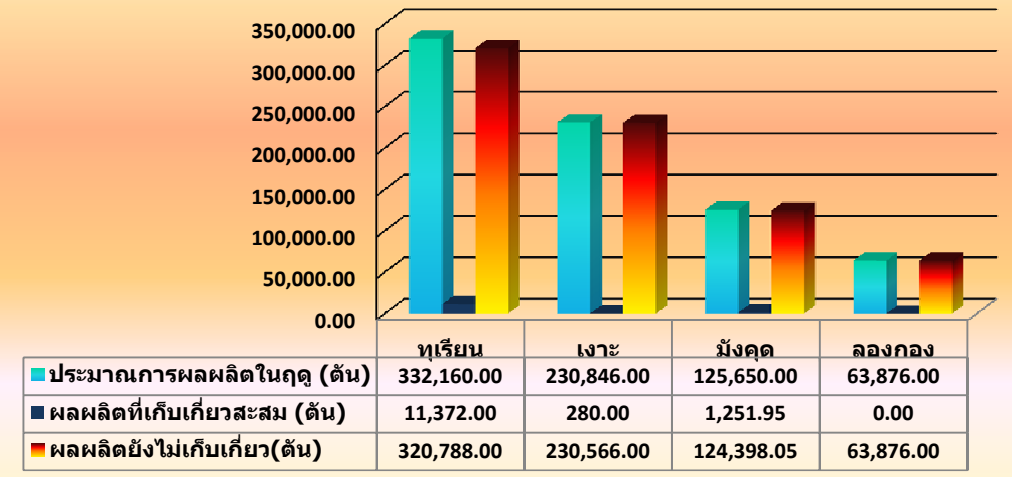
ผลผลิตที่ยังไม่เก็บเกี่ยว 740,438.05 ตัน  
ร้อยละ 98.39 ของประมาณการผลผลิตทั้งปี



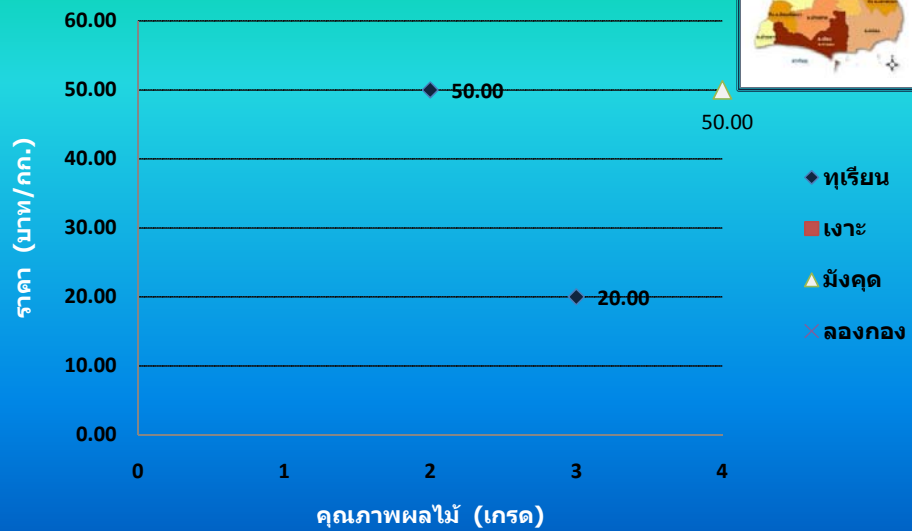
## ราคาผลผลิตผลไม้เฉลี่ยรายวันใน 3 จังหวัดภาคตะวันออก ปี 2553



## ปริมาณผลผลิตผลไม้ใน 3 จังหวัดภาคตะวันออก ปี 2553



### ราคามผลผลิต ณ ตลาดเขาดิน จังหวัดระยอง



### ราคามผลผลิต ณ ตลาดปากแซง จังหวัดจันทบุรี



### ราคามผลผลิต ณ ตลาดเขาสมิง จังหวัดตราด



### คำจำกัดความของเกรดผลไม้

#### ทุเรียน

- เกรด 1 หมายถึง ทุเรียนหมอนทองส่งออก
- เกรด 2 หมายถึง ทุเรียนหมอนทองคละ
- เกรด 3 หมายถึง ทุเรียนชะนีคละ

#### มังคุด

- เกรด 1 หมายถึง ส่งออกเกรด A
- เกรด 2 หมายถึง ส่งออกเกรด B
- เกรด 3 หมายถึง ส่งออกเกรด C
- เกรด 4 หมายถึง มังคุดคละ

#### เงาะ หมายถึง เงาะโรงเรียน

- เกรด 1 หมายถึง เงาะตะกร้า
- เกรด 2 หมายถึง เงาะคละ

#### ลองกอง

- เกรด 1 หมายถึง ชื่อเกรด A
- เกรด 2 หมายถึง ชื่อเกรด B
- เกรด 3 หมายถึง ชื่อเกรด C
- เกรด 4 หมายถึง ตกเกรด