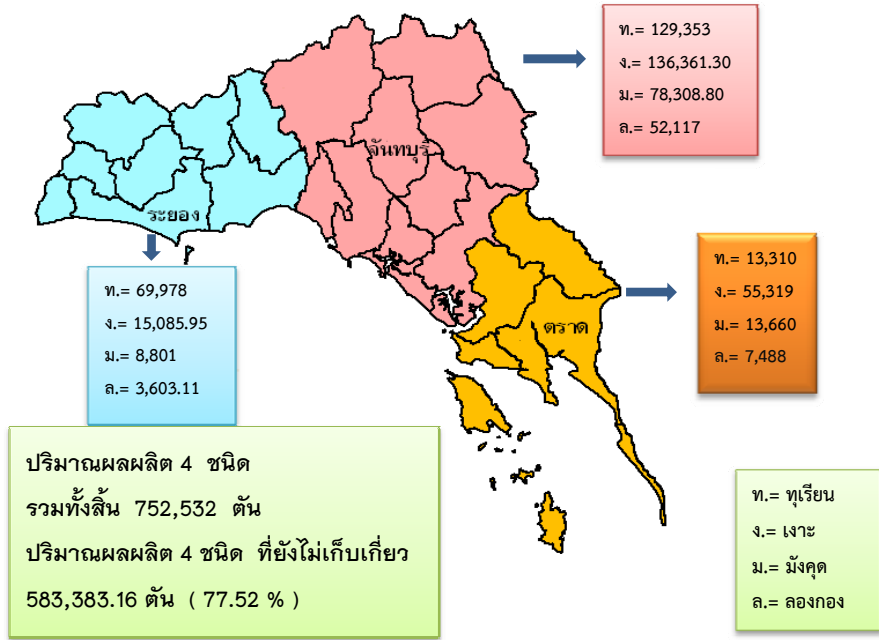


สถานการณ์ผลไม้ใน 3 จังหวัดภาคตะวันออก ปี 2553 ประจำวันที่ 4 พฤษภาคม 2553

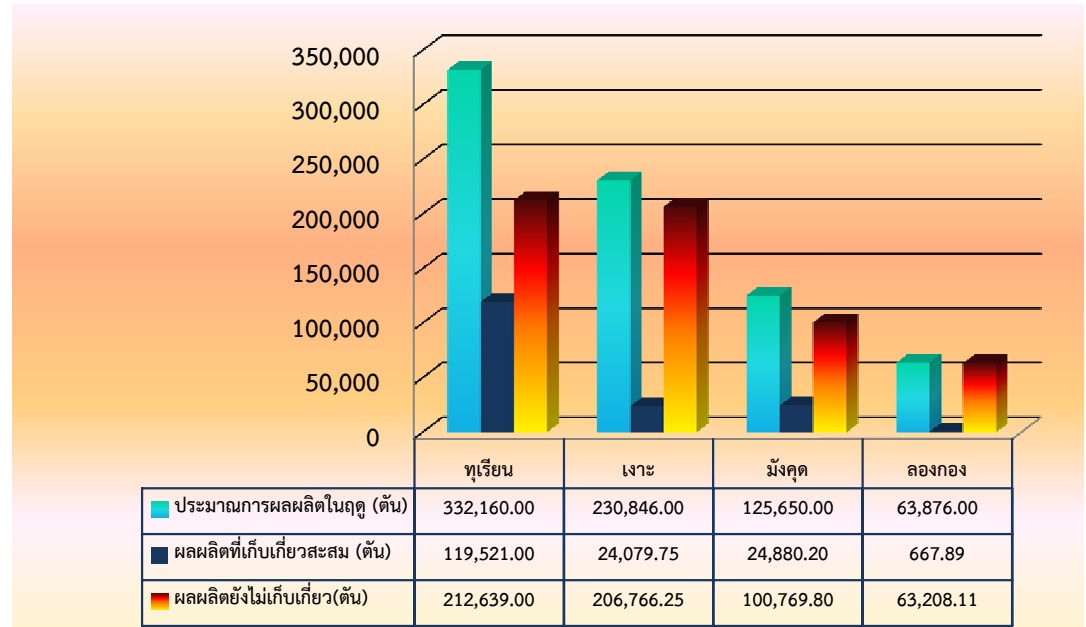
ปริมาณผลไม้มัที่ยังไม่เก็บเกี่ยว (รายจังหวัด)



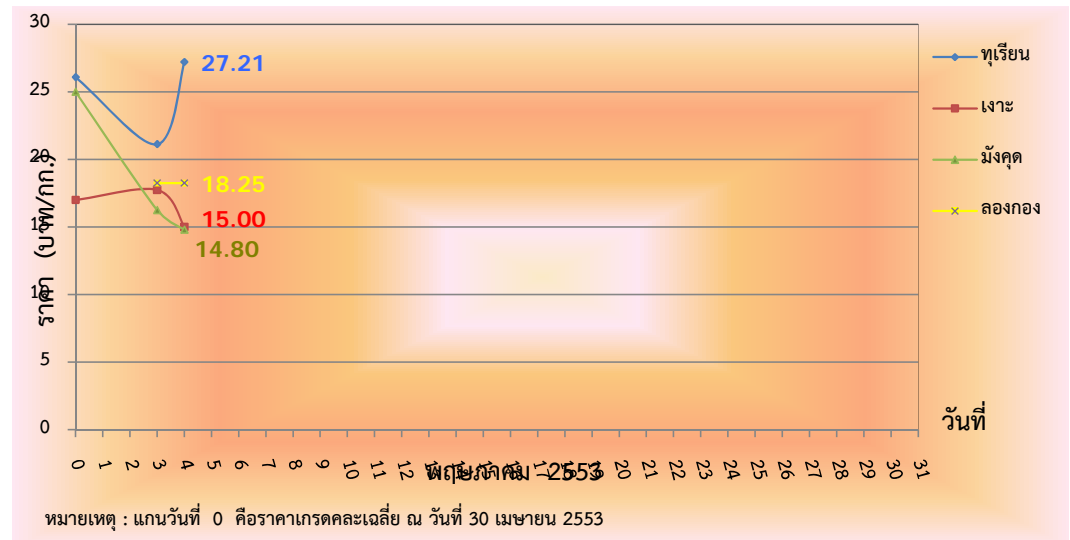
ราคารายวัน

ชนิดผลไม้	ราคาเฉลี่ยของ 3 จังหวัด (บาท/กก.)			
ทุเรียน	หมอนทอง	29.00	หมอนทองคละ	27.21
	ส่งออก		ชะนีคละ	12.33
เงาะ	เงาะตะกร้า	15.71	เงาะคละ	15.00
มังคุด	ส่งออกเกรด A	31.88	ส่งออกเกรด B	26.29
	ส่งออกเกรด C	21.63	มังคุดคละ	14.80
ลองกอง	ข้อเกรด A	39.00	ข้อเกรด B	31.67
	ข้อเกรด C	20.00	ตกเกรด	18.25

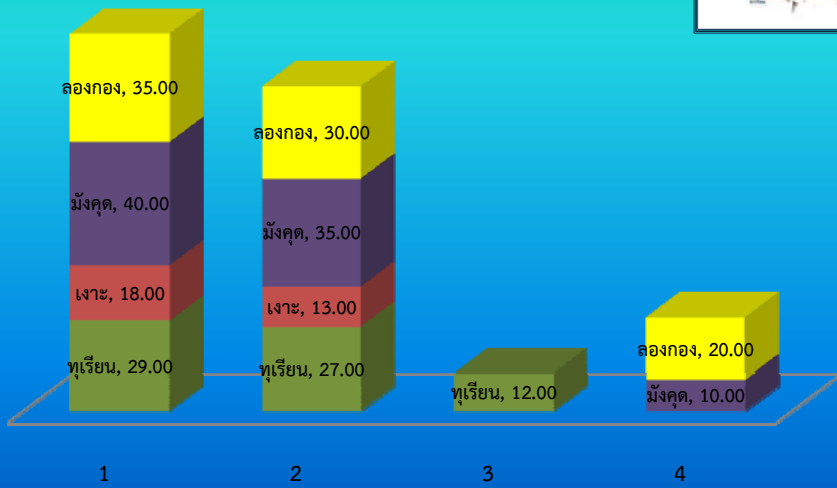
ปริมาณผลไม้มัที่ยังไม่เก็บเกี่ยว (รายชนิด)



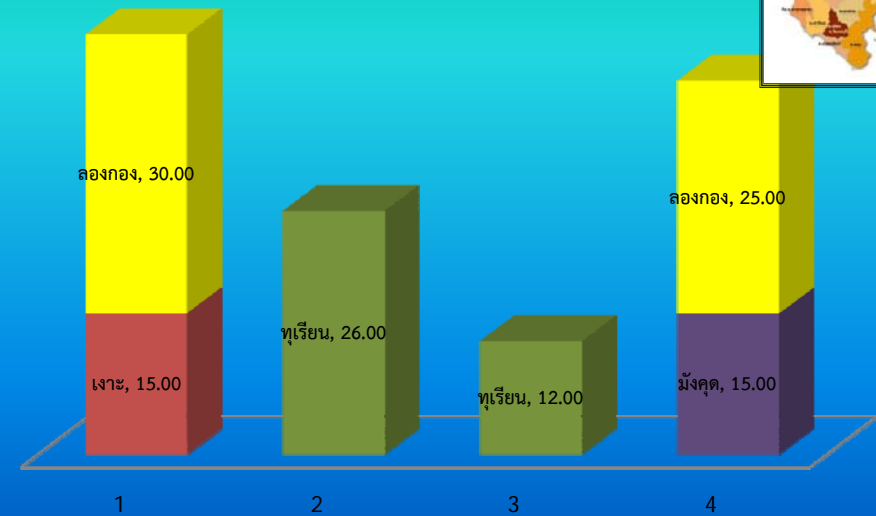
ราคาเกรดคละเฉลี่ย ตั้งแต่ต้นฤดูเก็บเกี่ยว



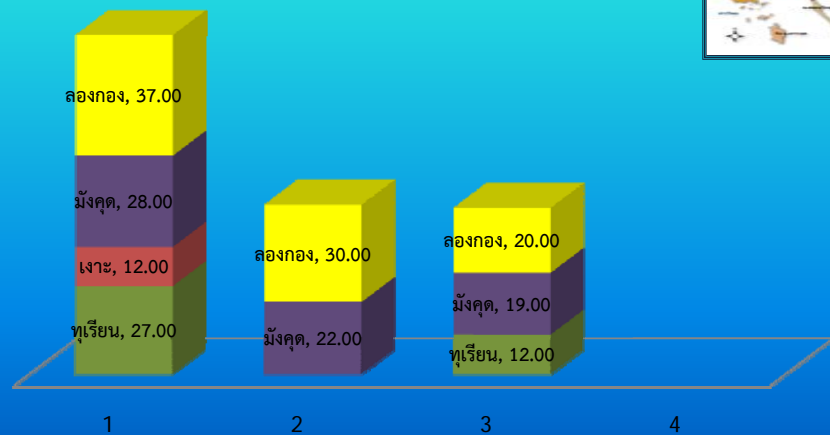
ราคาผลผลิต ณ ตลาดเขาหิน จังหวัดระยอง (บาท/กก.)



ราคาผลผลิต ณ ตลาดปากแซง จังหวัดจันทบุรี (บาท/กก.)



ราคาผลผลิต ณ ตลาดเขาสมิง จังหวัดตราด (บาท/กก.)



คำจำกัดความของเกรดผลไม้

ทุเรียน

- 1 หมายถึง ทุเรียนหอมทองส่งออก
- 2 หมายถึง ทุเรียนหอมทองคละ
- 3 หมายถึง ทุเรียนชะนีคละ

มังคุด

- 1 หมายถึง ส่งออกเกรด A
- 2 หมายถึง ส่งออกเกรด B
- 3 หมายถึง ส่งออกเกรด C
- 4 หมายถึง มังคุดคละ

เงาะ หมายถึง เงาะโรงเรียน

- 1 หมายถึง เงาะตะกร้า
- 2 หมายถึง เงาะคละ

ลองกอง

- 1 หมายถึง ชื่อเกรด A
- 2 หมายถึง ชื่อเกรด B
- 3 หมายถึง ชื่อเกรด C
- 4 หมายถึง ตกเกรด