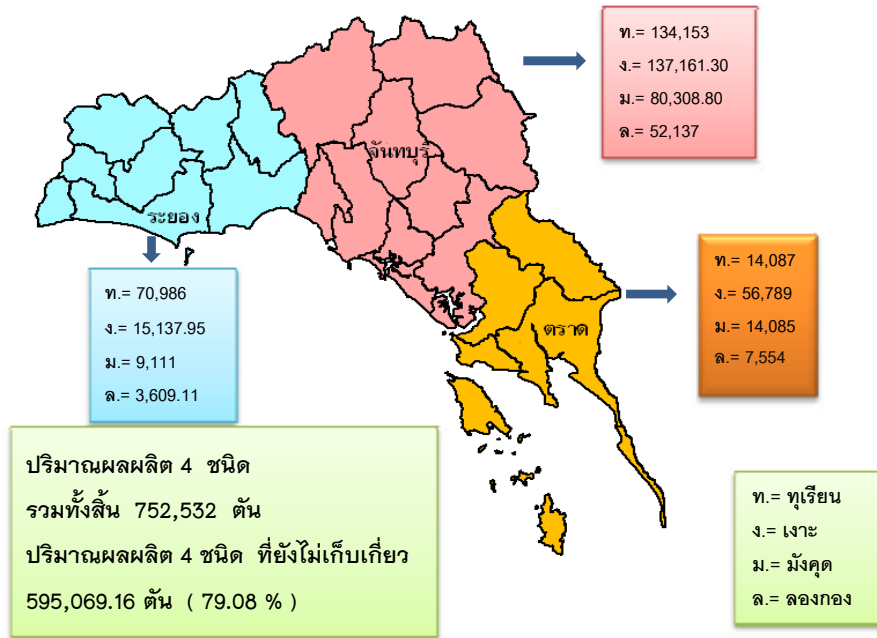


สถานการณ์ผลไม้ใน 3 จังหวัดภาคตะวันออก ปี 2553 ประจำวันที่ 3 พฤษภาคม 2553

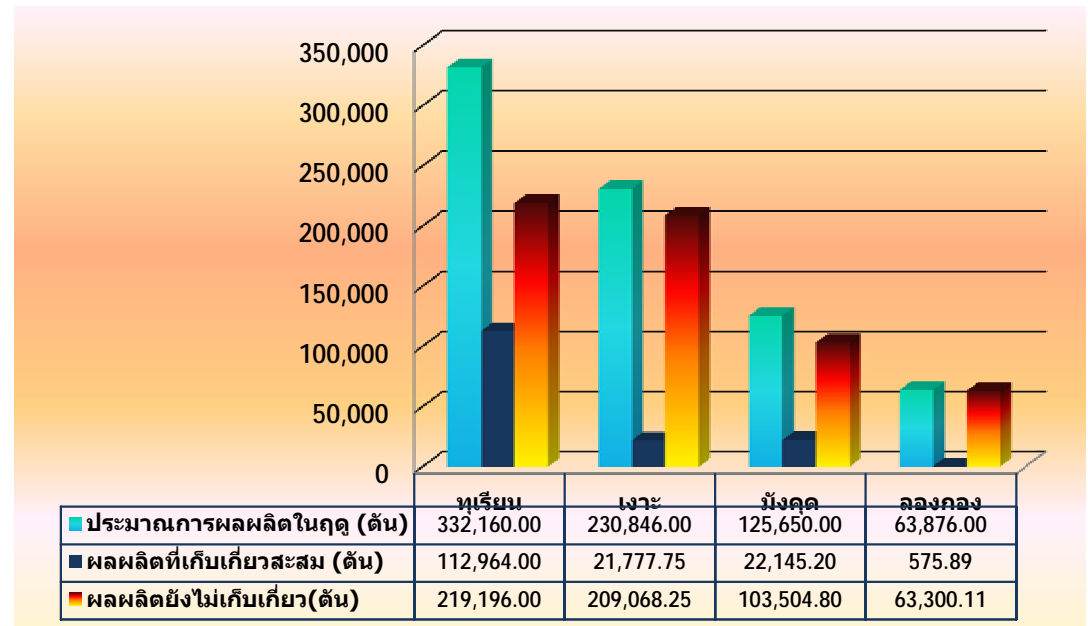
ปริมาณผลไม้มัที่ยังไม่เก็บเกี่ยว (รายจังหวัด)



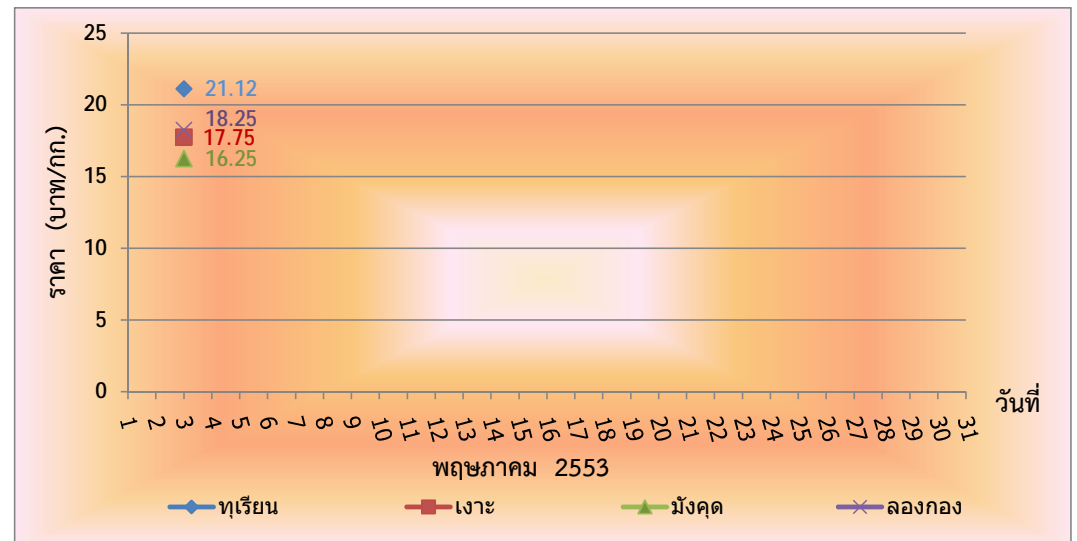
ราคารายวัน

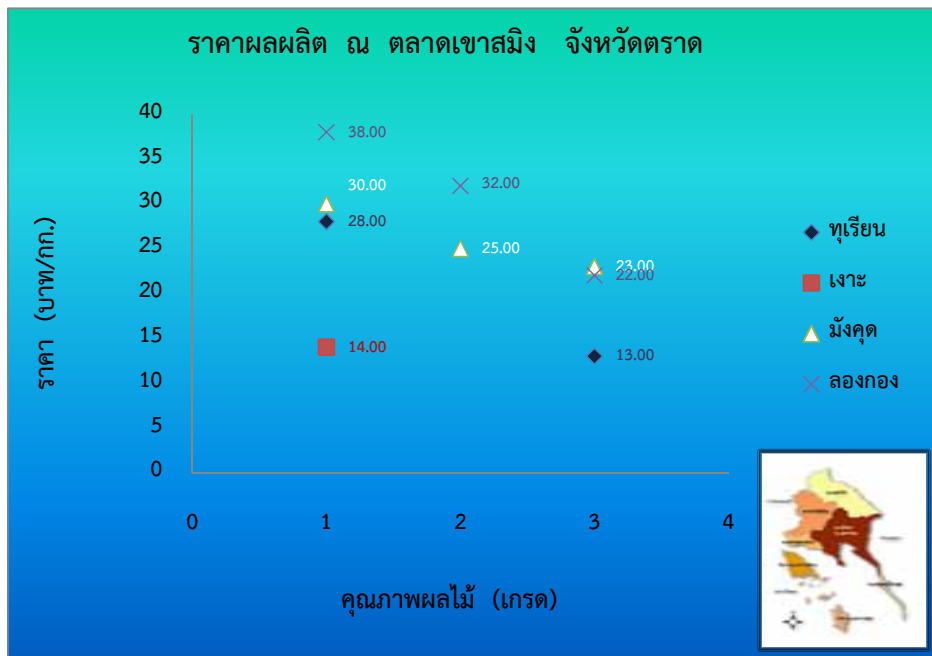
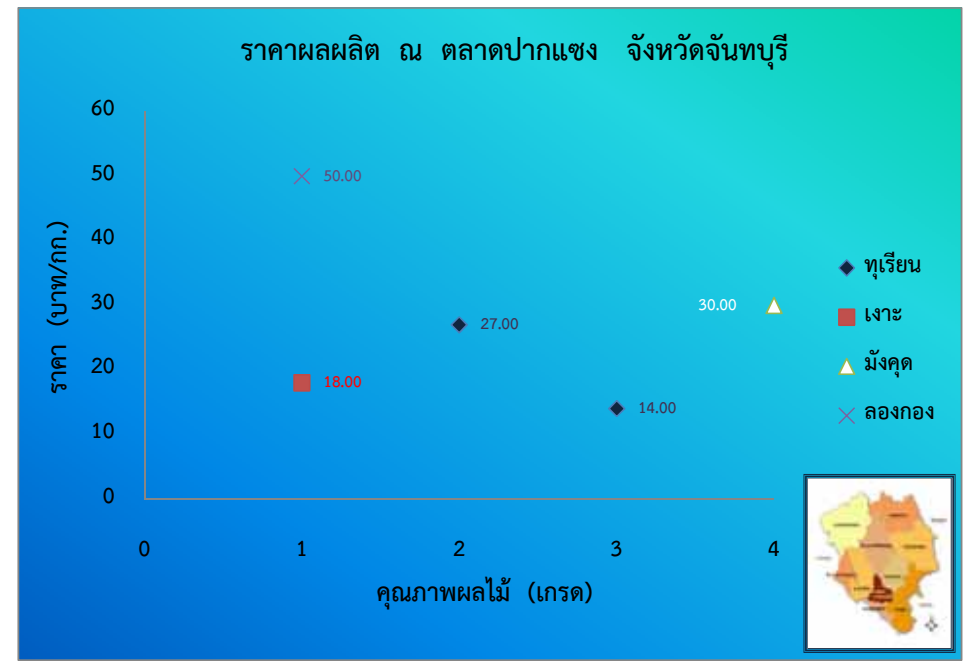
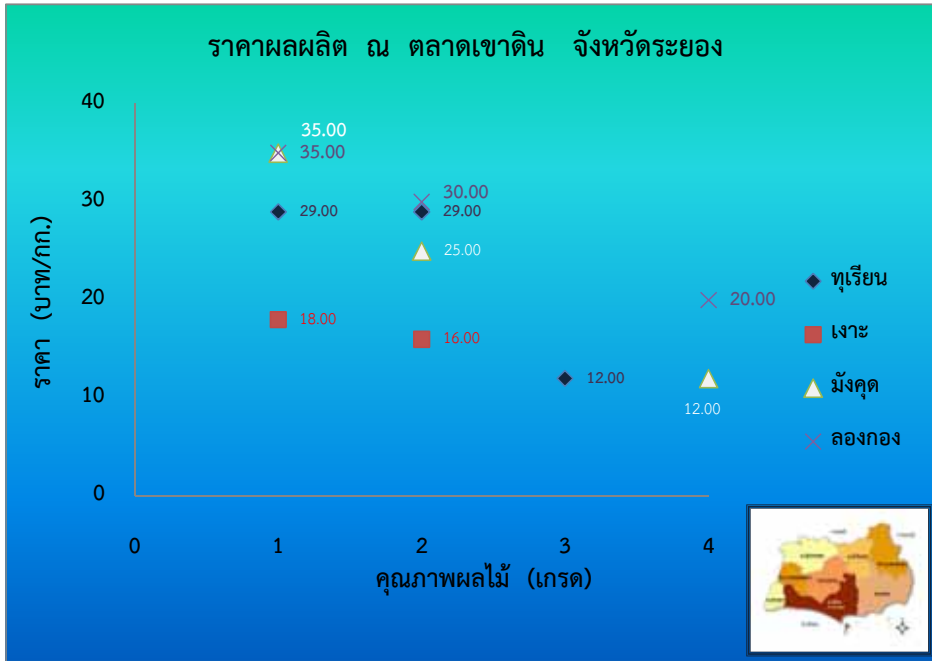
ชนิดผลไม้	ราคาเฉลี่ยของ 3 จังหวัด (บาท/กก.)			
	ผลไม้	ราคา	ผลไม้	ราคา
ทูเรียน	หมอนทอง	29.29	หมอนทองคละ	27.12
	ส่งออก		ชะนีคละ	13.17
เงาะ	เงาะตะกร้า	18.17	เงาะคละ	17.75
	ส่งออกเกรด A		ส่งออกเกรด B	29.68
มังคุด	ส่งออกเกรด C	20.48	มังคุดคละ	16.92
	ส่งออกเกรด A		ส่งออกเกรด B	29.68
ลองกอง	ส่งออกเกรด A	22.00	ส่งออกเกรด B	34.00
	ส่งออกเกรด C		ตกเกรด	18.25

ปริมาณผลไม้มัที่ยังไม่เก็บเกี่ยว (รายชนิด)



ราคาเกรดคละเฉลี่ย ตั้งแต่ต้นฤดูเก็บเกี่ยว





คำจำกัดความของเกรดผลไม้

ทุเรียน

- เกรด 1 หมายถึง ทุเรียนหมอนทองส่งออก
- เกรด 2 หมายถึง ทุเรียนหมอนทองคละ
- เกรด 3 หมายถึง ทุเรียนชะนีคละ

มังคุด

- เกรด 1 หมายถึง ส่งออกเกรด A
- เกรด 2 หมายถึง ส่งออกเกรด B
- เกรด 3 หมายถึง ส่งออกเกรด C
- เกรด 4 หมายถึง มังคุดคละ

เงาะ หมายถึง เงาะโรงเรียน

- เกรด 1 หมายถึง เงาะตะกั่ว
- เกรด 2 หมายถึง เงาะคละ

ลองกอง

- เกรด 1 หมายถึง ชื่อเกรด A
- เกรด 2 หมายถึง ชื่อเกรด B
- เกรด 3 หมายถึง ชื่อเกรด C
- เกรด 4 หมายถึง ตกเกรด