



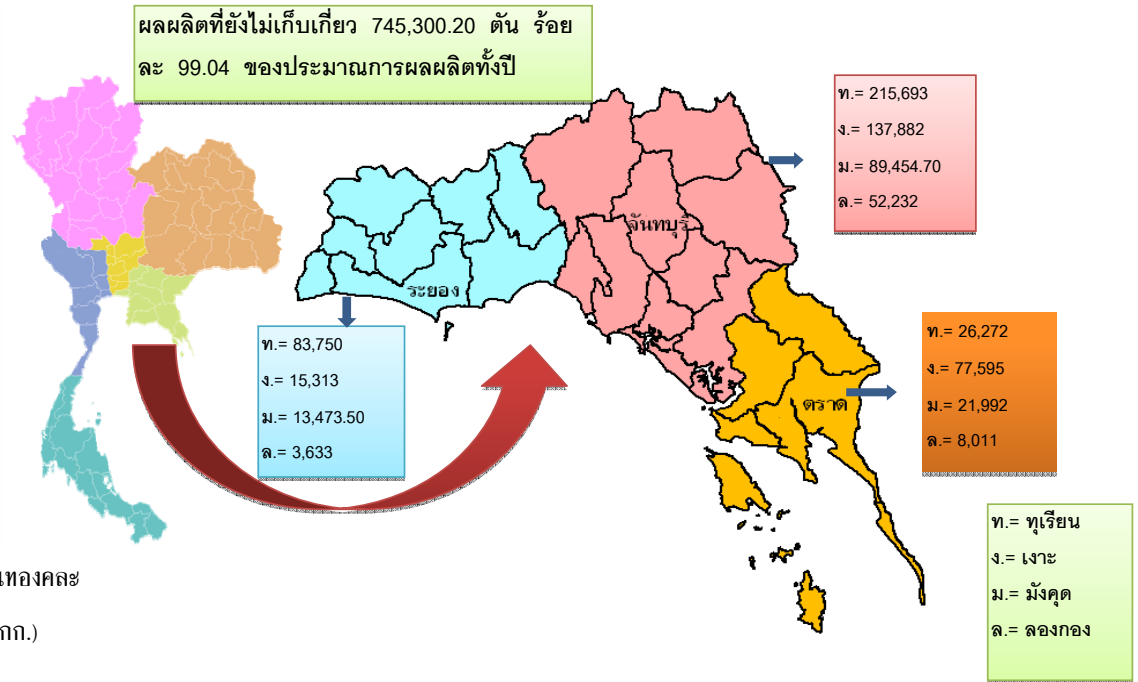


สถานการณ์ผลไม้มันใน 3 จังหวัดภาคตะวันออก ปี 2553 ประจำวันที่ 2 เมษายน 2553

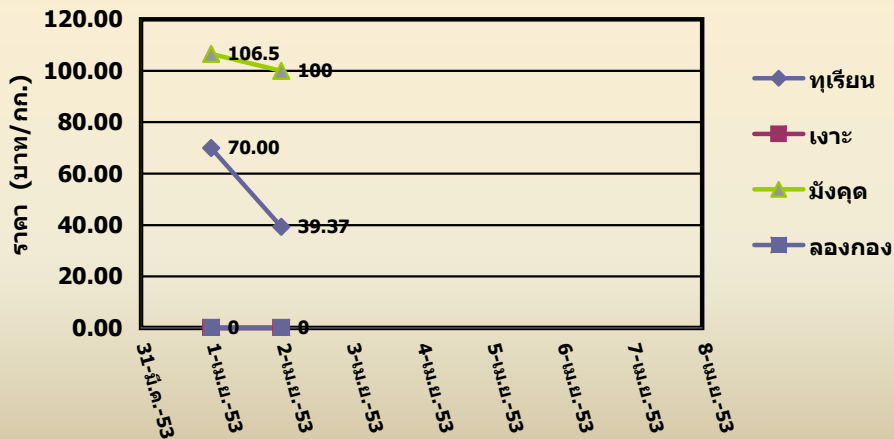
ราคาเฉลี่ยผลผลิตผลไม้ใน 3 จังหวัดภาคตะวันออก ปี 2553

| ชนิดผลไม้ | ราคาเฉลี่ยของ 3 จังหวัด (บาท/กก.) | | | |
|---|-----------------------------------|-------|--------------|-------|
| | ผลไม้ | ราคา | ผลไม้ | ราคา |
|  | หมอนทองส่งออก | 37.25 | หมอนทองคละ | 39.34 |
| | | | ชะนีคละ | 17.67 |
|  | เกาะดงดำ | 100 | เกาะคละ | - |
|  | ส่งออกเกรด A | 100 | ส่งออกเกรด B | - |
| | ส่งออกเกรด C | - | มั่งคุดคละ | 100 |
|  | ข้อเกรด A | - | ข้อเกรด B | - |
| | ข้อเกรด C | - | ถลเกรด | - |

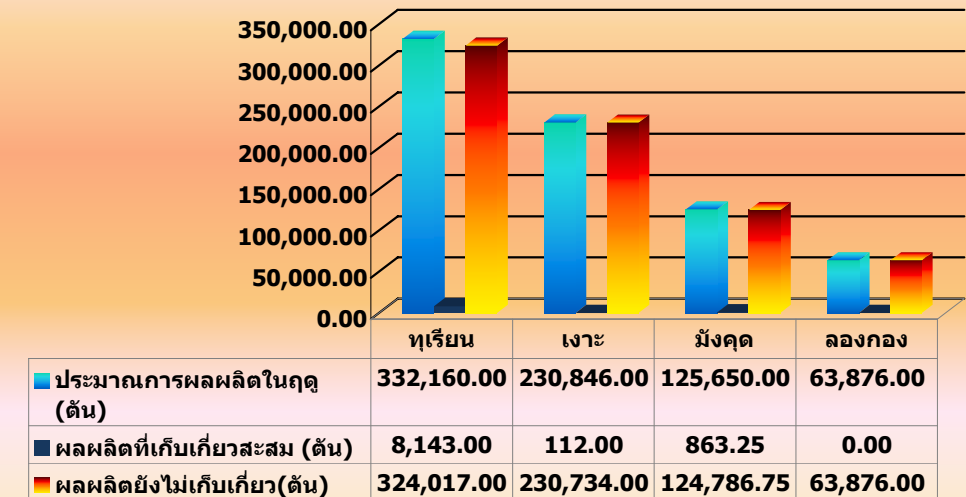


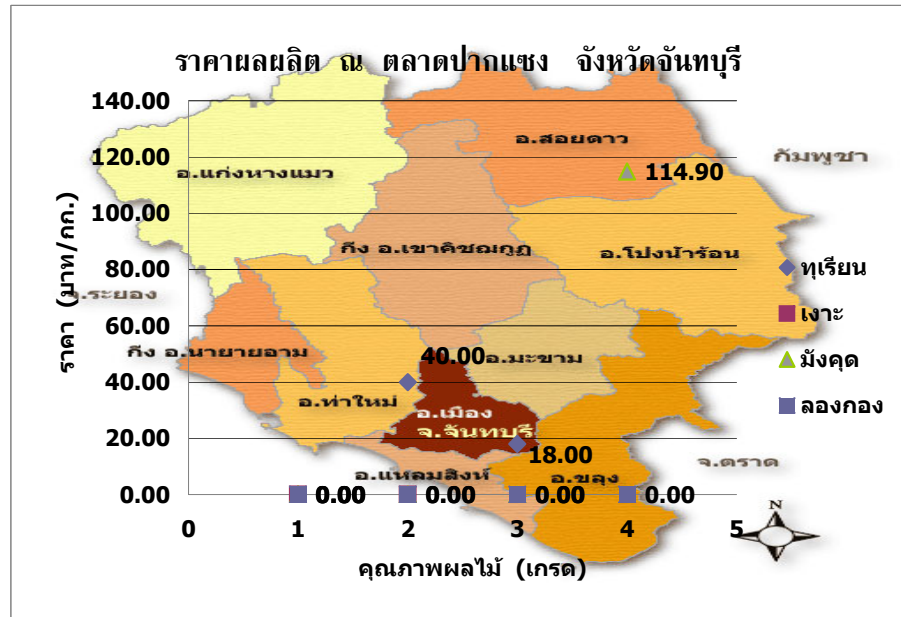
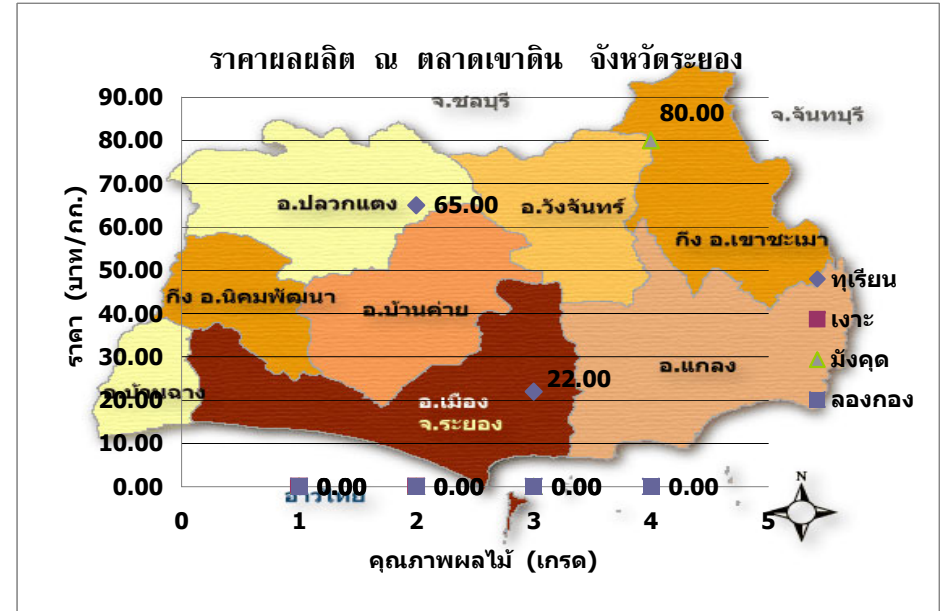
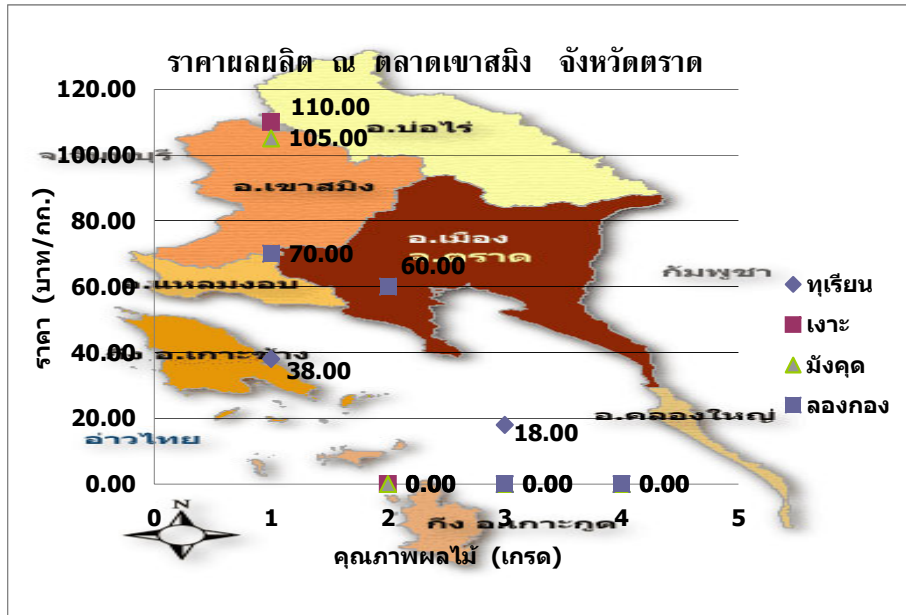
หมายเหตุ ราคาทุเรียนหมอนทองส่งออกเป็นราคาของจังหวัดตราดและจันทบุรีเท่านั้น ส่วนทุเรียนหมอนทองคละเป็นค่าเฉลี่ยของ 3 จังหวัด ซึ่งจังหวัดระยอง ทุเรียนหมอนทองออกสู่ตลาดน้อยมาก คละเท่านั้น(53 บาท/กก.) มีการซื้อขายเฉพาะทุเรียนหมอนทอง ส่วนเงาะ มีเฉพาะจังหวัดตราดเท่านั้น

ราคาสผลผลิตผลไม้เฉลี่ยรายวันใน 3 จังหวัดภาคตะวันออก ปี 2553



ปริมาณผลผลิตผลไม้ใน 3 จังหวัดภาคตะวันออก ปี 2553





คำจำกัดความของเกรดผลไม้

ทูเรียน

- เกรด 1 หมายถึง ทูเรียนหมอนทองส่งออก
- เกรด 2 หมายถึง ทูเรียนหมอนทองคละ
- เกรด 3 หมายถึง ทูเรียนชะนีคละ

มังคุด

- เกรด 1 หมายถึง ส่งออกเกรด A
- เกรด 2 หมายถึง ส่งออกเกรด B
- เกรด 3 หมายถึง ส่งออกเกรด C
- เกรด 4 หมายถึง มังคุดคละ

เเงาะ หมายถึง เเงาะโรงเรียน

- เกรด 1 หมายถึง เเงาะตะกร้า
- เกรด 2 หมายถึง เเงาะคละ

ลองกอง

- เกรด 1 หมายถึง ช่อเกรด A
- เกรด 2 หมายถึง ช่อเกรด B
- เกรด 3 หมายถึง ช่อเกรด C
- เกรด 4 หมายถึง ตกเกรด