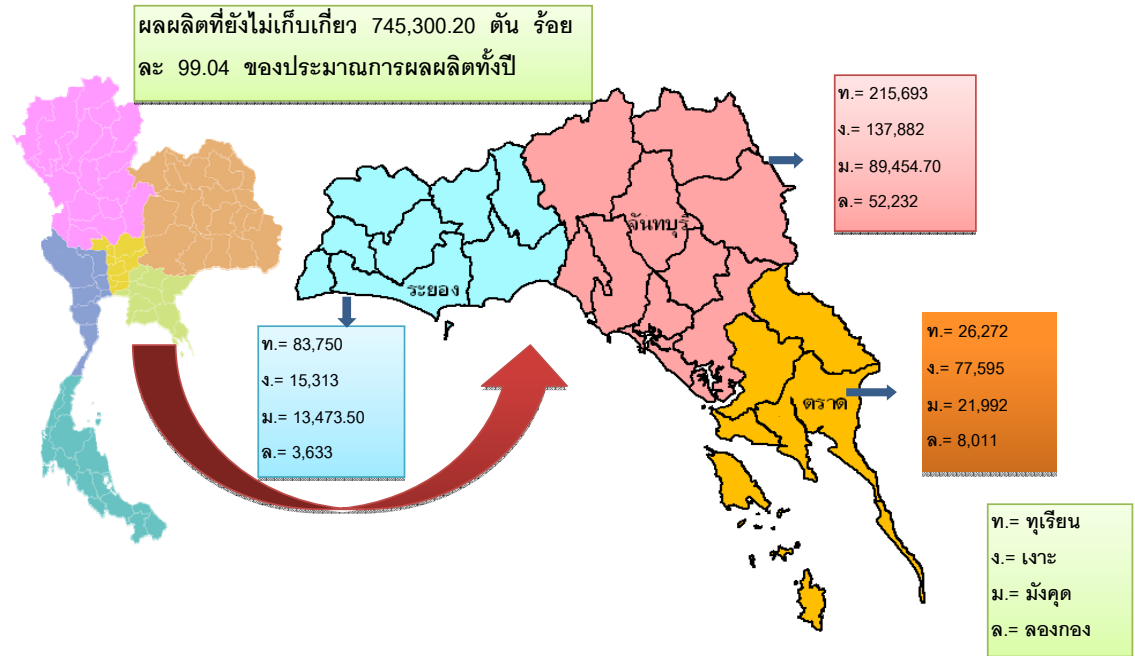


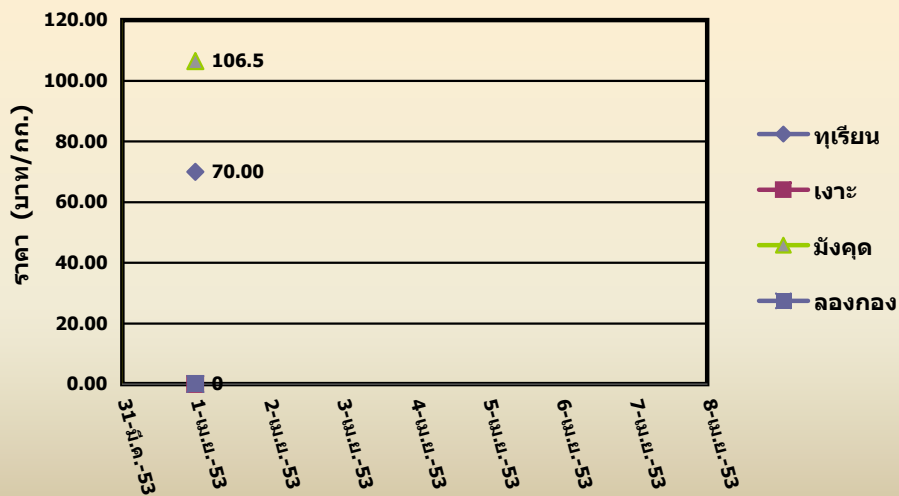
สถานการณ์ผลไม้ใน 3 จังหวัดภาคตะวันออก ปี 2553 ประจำวันที่ 1 เมษายน 2553

ราคาเฉลี่ยผลผลิตผลไม้ใน 3 จังหวัดภาคตะวันออก ปี 2553

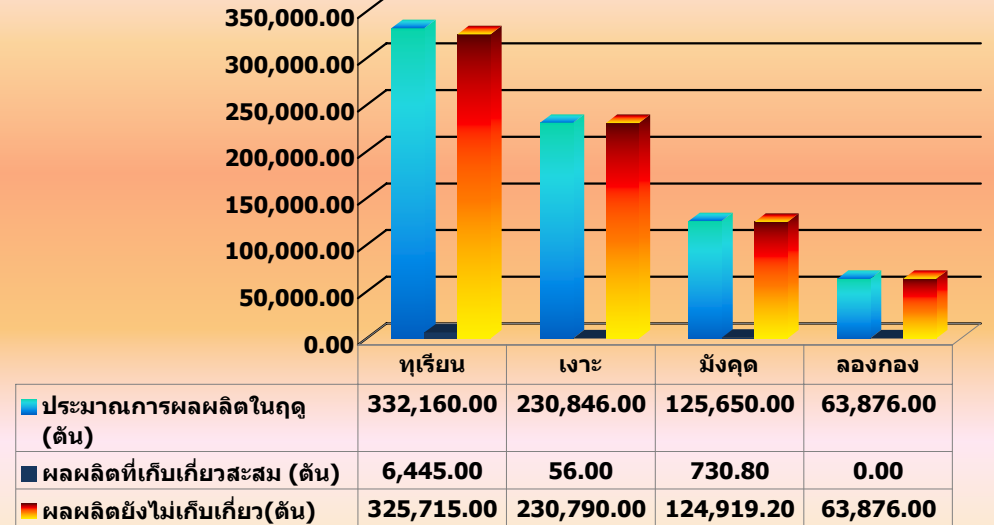
ชนิดผลไม้	ราคาเฉลี่ยของ 3 จังหวัด (บาท/กก.)			
	ผลไม้	ราคา	ผลไม้	ราคา
	หอมทองสีออก	-	หอมทองคะ	70
			ชะนีคะ	17
	เกาะคะฉำ	110	เกาะคะ	-
	สีออกเกรด A	105	สีออกเกรด B	-
	สีออกเกรด C	-	มังคุดคะ	105.6
	ข้อเกรด A	-	ข้อเกรด B	-
	ข้อเกรด C	-	ผลเกรด	-

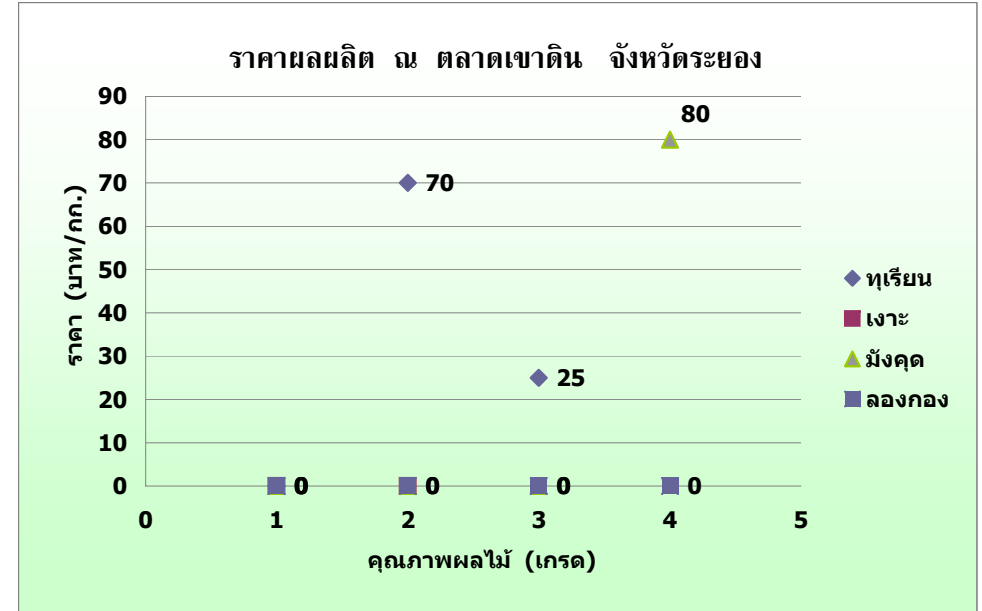
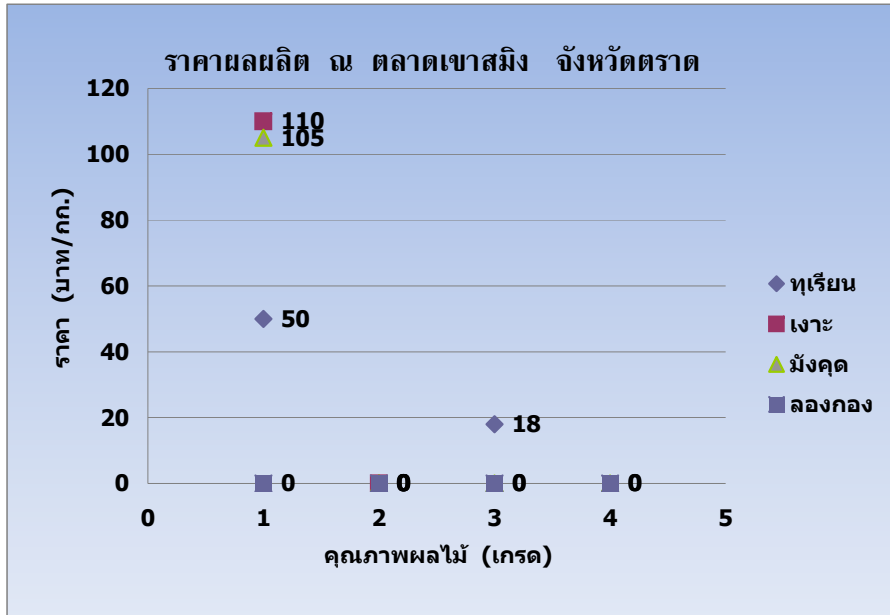


ราคามผลผลิตผลไม้เฉลี่ยใน 3 จังหวัดภาคตะวันออก ปี 2553



ปริมาณผลผลิตผลไม้ใน 3 จังหวัดภาคตะวันออก ปี 2553





คำจำกัดความของเกรดผลไม้

ทุเรียน

- เกรด 1 หมายถึง ทุเรียนหมอนทองส่งออก
- เกรด 2 หมายถึง ทุเรียนหมอนทองคละ
- เกรด 3 หมายถึง ทุเรียนชะนีคละ

เงาะ หมายถึง เงาะโรงเรียน

- เกรด 1 หมายถึง เงาะตะกร้า
- เกรด 2 หมายถึง เงาะคละ

มังคุด

- เกรด 1 หมายถึง ส่งออกเกรด A
- เกรด 2 หมายถึง ส่งออกเกรด B
- เกรด 3 หมายถึง ส่งออกเกรด C
- เกรด 4 หมายถึง มังคุดคละ

ลองกอง

- เกรด 1 หมายถึง ช่อเกรด A
- เกรด 2 หมายถึง ช่อเกรด B
- เกรด 3 หมายถึง ช่อเกรด C
- เกรด 4 หมายถึง ตกเกรด