

กราฟร้อยละผู้ถือครองทำการเกษตรทั้งสิ้น(F11) : (EA=20) และ (EA>20)  
 ของ 9 จังหวัดภาคตะวันออกเฉียงเหนือ วันที่ 7 มิถุนายน 2556 เวลา 08.30 น.

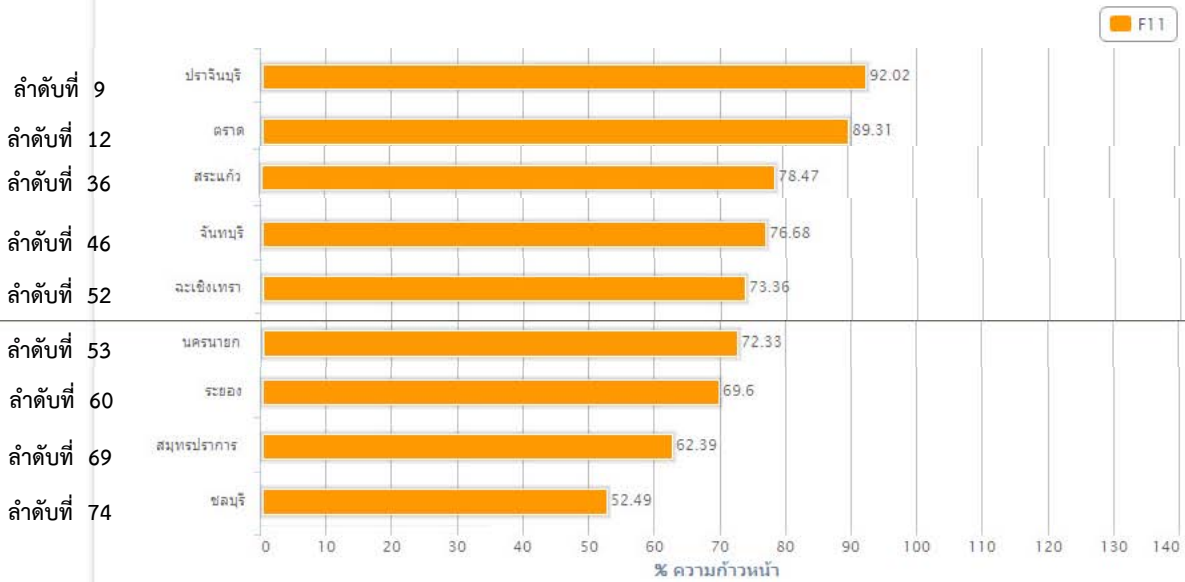
กราฟร้อยละผู้ถือครองทำการเกษตรทั้งสิ้น  
 (F11) : (EA<=20) และ (EA>20)  
 แยกตามจังหวัด

เลือกการเรียงลำดับเพื่อแสดงรายงานกราฟ

แสดงข้อมูล :  ทั้งหมด  มากกว่า 100 %  
 เรียงลำดับตาม % ความก้าวหน้า :  จากมากไปน้อย  จากน้อยไปมาก

แสดงกราฟ

ข้อมูลกราฟความก้าวหน้าการสำรวจ ณ.วันที่ 7 มิถุนายน 2556 เวลา 8:30 น.



กราฟร้อยละครัวเรือนทั้งสิ้นและผู้ถือครองทำการเกษตร (F4) และ (F11) : (EA>20)  
 ของ 9 จังหวัดภาคตะวันออก ณ วันที่ 7 มิถุนายน 2556 เวลา 08.42 น.



สำนักงานสถิติแห่งชาติ

สำมะโนการเกษตร พ.ศ. 2556

Welcome back : ผู้ส่วนการสำนึกส่งเสริม  
 และพัฒนาการเกษตรเขตที่ 3 (ระยอง)

หน้าหลัก ค้นหาข้อมูล ตรวจสอบและอนุมัติ ข้อมูลเจ้าหน้าที่วิชาการและเขตแจ้งนับ รายงาน ออกจากระบบ

กราฟร้อยละครัวเรือนทั้งสิ้นและผู้ถือครอง  
 ทำการเกษตร (F4) และ (F11) : (EA>20)  
 แยกตามจังหวัด

เลือกการเรียงลำดับเพื่อแสดงรายงานกราฟ

เรียงลำดับตาม % ความก้าวหน้า F4 :  จากมากไปน้อย  จากน้อยไปมาก

แสดงกราฟ

ข้อมูลกราฟความก้าวหน้าการสำรวจ ณ. วันที่ 7 มิถุนายน 2556 เวลา 8:42 น.

