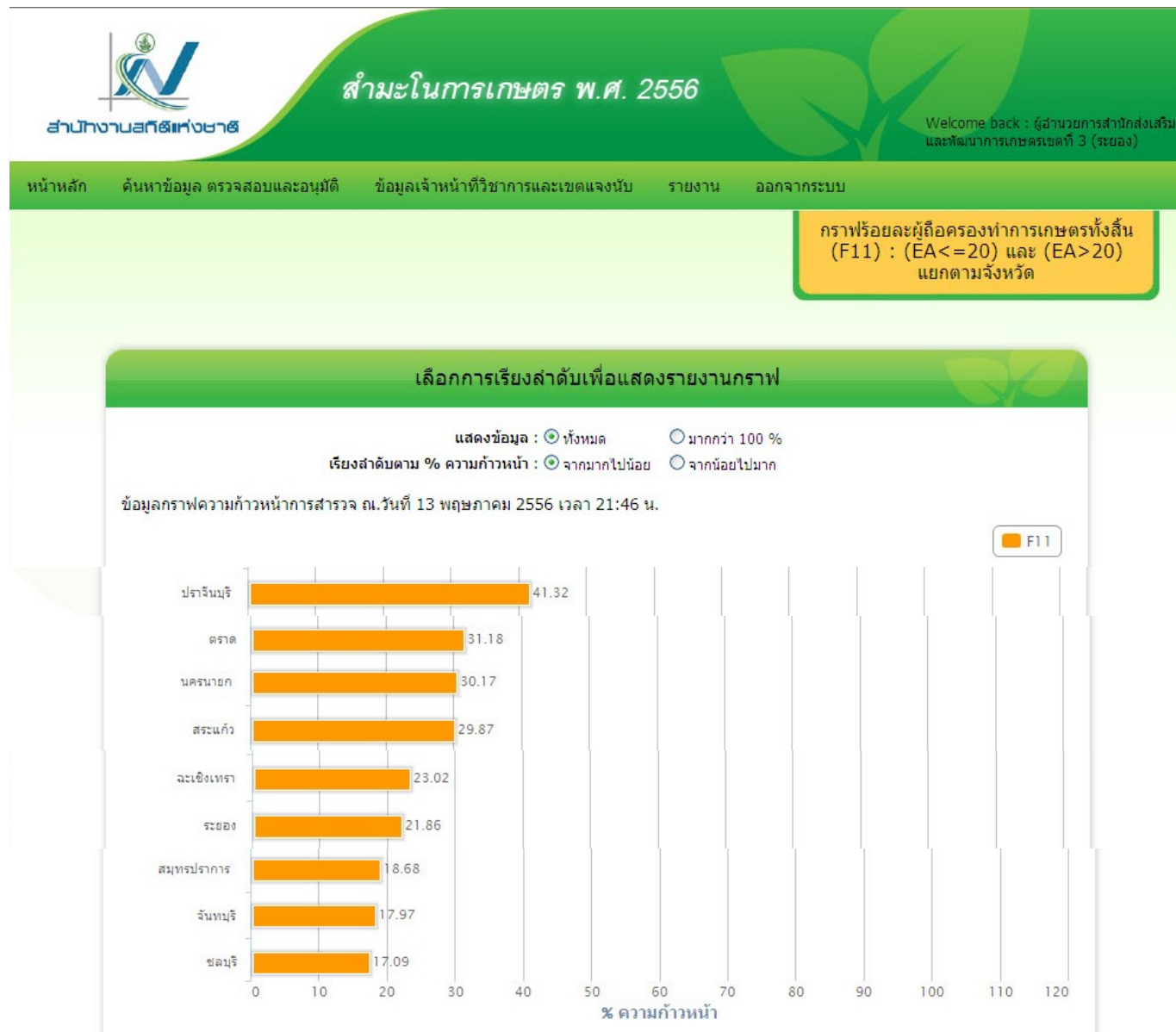


กราฟร้อยละผู้ถือครองทำการเกษตรทั้งสิ้น(F11) : (EA=20) และ (EA>20)  
ของ 9 จังหวัดภาคตะวันออก ณ วันที่ 13 พฤษภาคม 2556 เวลา 21.46 น.



หมายเหตุ พนักงานเจ้าหน้าที่(อาสาสมัครเกษตรหมู่บ้าน) และเจ้าหน้าที่วิชาการ(เจ้าหน้าที่ส่งเสริมการเกษตรประจำตำบล) จะสัมภาษณ์ผู้ถือครองทำการเกษตรทุกราย ในระหว่างวันที่ 1 - 31 พฤษภาคม 2556 (EA ที่มีครัวเรือนเกษตร > 20ครัวเรือน)

