

## อัตราการปล่อย

- ปล่อยตัวเต็มวัยเพศผู้และเพศเมีย
- ปล่อย 50-100 คู่ / ไร่ ในแหล่งที่พบเพลี้ยแป้งเบาบาง
- ปล่อย 200-500 คู่ / ไร่ ในแหล่งที่พบเพลี้ยแป้งระบาด
- ปล่อยกระจายให้ทั่วพื้นที่ โดยแตนเบียนจะเพิ่มปริมาณเองในธรรมชาติ



## ข้อมูลเพิ่มเติม

- แตนเบียนจะทำลายหรือเบียนเฉพาะเพลี้ยแป้งมันสำปะหลังสีชมพูเท่านั้น
- แตนเบียนเพศเมียเท่านั้นที่สามารถทำลายหรือเบียนเพลี้ยแป้งมันสำปะหลังสีชมพูได้
- เมื่อแตนเบียนวางไข่ในเพลี้ยแป้งตัวใหญ่ จะได้แตนเบียนเพศเมียมากกว่าเพศผู้
- แตนเบียนสามารถเดินทางได้ ประมาณ 20 กิโลเมตร ต่อ 1 ช่วงอายุ

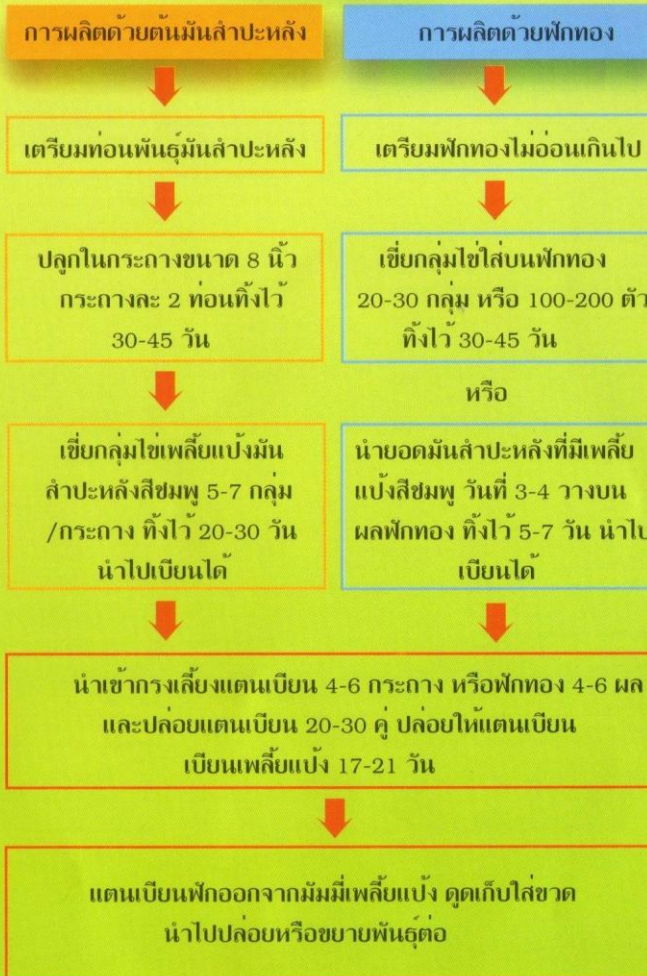


การทำ



การเบียน

## การผลิตขยายแตนเบียนเพลี้ยแป้งมันสำปะหลังสีชมพู (*Anagyrus Lopezi*)



## ใช้ศัตรูธรรมชาติพิฆาตเพลี้ยแป้ง

ภาพ/ข้อมูล : กรมวิชาการเกษตร

## แตนเบียนเพลี้ยแป้งมันสำปะหลังสีชมพู (*Anagyrus Lopezi*)



จัดทำโดย

ศูนย์บริหารศัตรูพืช จังหวัดชลบุรี

กรมส่งเสริมการเกษตร

กระทรวงเกษตรและสหกรณ์



## แตนเบียนเพลี้ยแป้งมันสำปะหลังสีชมพู (*Anagyrus Lopezi*)

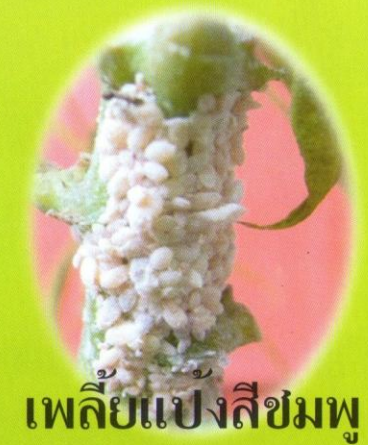
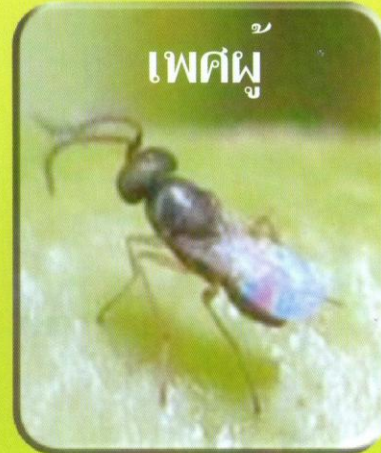
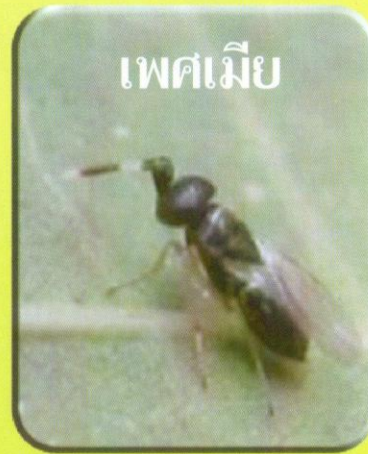
เป็นศัตรูธรรมชาติที่ควบคุมเพลี้ยแป้งมันสำปะหลังสีชมพูได้ดี โดยมีถิ่นกำเนิดในแถบอเมริกาใต้ และได้ถูกนำเข้าไปใช้ควบคุมเพลี้ยแป้งมันสำปะหลังสีชมพูในประเทศแถบแอฟริกาตะวันตก รวม 25 ประเทศและสามารถควบคุมได้เป็นผลสำเร็จ

### ลักษณะที่สำคัญ

- เป็นแมลงขนาดเล็ก ลำตัวยาว 1.2-1.4 มม. สีดำสะท้อนแสง
- ทำลายเฉพาะเพลี้ยแป้งมันสำปะหลังสีชมพูเท่านั้น
- เพศเมียมีลำตัวใหญ่กว่าเพศผู้ หนวดมีสองสีขาวสลับดำ
- ระยะไข่ถึงตัวเต็มวัย 17-20 วัน
- แตนเบียนเพศเมีย 1 ตัว ฆ่าเพลี้ยแป้งได้วันละ 20-30 ตัว
- แตนเบียนเพศเมีย 1 ตัว เบียนเพลี้ยแป้งมันสำปะหลังสีชมพูได้วันละ 15-20 ตัว

### การนำเข้ามาในประเทศไทย

- กรมวิชาการเกษตรนำเข้าจากประเทศสาธารณรัฐเบนิน วันที่ 30 กันยายน 2552 จำนวน 500 ตัว
- ศึกษาวิจัยในห้องปฏิบัติการกักกัน สรุปได้ว่าปลอดภัยสามารถนำมาใช้ควบคุมเพลี้ยแป้งมันสำปะหลังสีชมพูได้
- กรมวิชาการเกษตรได้มอบให้กรมส่งเสริมการเกษตรเมื่อวันที่ 17 กรกฎาคม 2553 จำนวน 200 คู่ เพื่อผลิตขยายเพิ่มปริมาณและนำไปปล่อยในธรรมชาติ
- กรมส่งเสริมการเกษตรโดยศูนย์บริหารศัตรูพืช ดำเนินการผลิตขยายและปลดปล่อยได้แล้ว



เพลี้ยแป้งสีชมพู

## ลักษณะการเข้าทำลายเพลี้ยแป้งมันสำปะหลังสีชมพู ของแตนเบียน *Anagyrus Lopezi*

### การทำ

แตนเบียนเพศเมียจะใช้อวัยวะวางไข่แทงเข้าไปในลำตัวของเพลี้ยแป้งมันสำปะหลังสีชมพู ส่วนมากเลือกเพลี้ยแป้งขนาดเล็กแล้วใช้ปากดูดกินของเหลวที่อยู่ในลำตัวของเพลี้ยแป้งเพื่อนำโปรตีนจากของเหลวไปสร้างไข่ การทำจะทำให้เพลี้ยแป้งตายทันที แตนเบียนเพศเมีย 1 ตัว สามารถฆ่าทำลายเพลี้ยแป้งได้วันละ 20-30 ตัว

### การเบียน

แตนเบียนเพศเมียจะใช้อวัยวะวางไข่แทงเข้าไปในลำตัวของเพลี้ยแป้งมันสำปะหลังสีชมพูที่มีขนาดใหญ่ แล้ววางไข่เข้าไปในลำตัวของเพลี้ยอัตรา 1:1 เมื่อไข่ของแตนเบียนที่อยู่ในลำตัวเพลี้ยแป้งฟักเป็นตัวหนอนจะดูดกินของเหลวและเจริญเติบโตจนทำให้เพลี้ยแป้งค่อยๆตาย จากนั้นจะเข้าตักแต่ภายในตัวเพลี้ยแป้ง

เพลี้ยแป้งที่ตายด้วยการเบียนจะมีลักษณะเป็นซากแข็งสีน้ำตาล เรียกว่า "มัมมี่" เมื่อแตนเบียนกลายเป็นตัวเต็มวัยจะเจาะผนังมัมมี่ออกเป็นรู และออกจากมัมมี่บินไปทำลายเพลี้ยแป้งมันสำปะหลังสีชมพูต่อไป ระยะตั้งแต่วางไข่จนถึงมัมมี่ = 9-10 วัน ระยะวางไข่ถึงตัวเต็มวัย = 17-20 วัน แตนเบียนเพศเมีย 1 ตัว สามารถเบียนเพลี้ยแป้งได้ วันละ 15-20 ตัว