

# แนวทางการ

การบริหารจัดการศัตรูพืช  
ให้สอดคล้องกับมาตรฐานสากลด้านสุขอนามัยพืช

โดย

วีชิพร โอฬารกนก

ผู้อำนวยการสำนักพัฒนาคุณภาพสินค้าเกษตร



ปัญหา

ของคุณภาพผลผลิต

พันธุ์



# ปัญหา

## ของคุณภาพผลผลิต

### 1. พันธุ์

## สารพิษตกค้างในผลผลิต



# ปัญหา

## ของคุณภาพผลผลิต

1. พันธุ์
2. สารพิษตกค้างในผลผลิต

ศัตรูพืชปะปนไปกับผลผลิต



# ปัญหา

## ของคุณภาพผลผลิต

1. พันธุ์
2. สารพิษตกค้างในผลผลิต
3. ศัตรูพืชปะปนไปกับผลผลิต

ผลผลิตไม่ได้มาตรฐาน



# ปัญหา

## ของคุณภาพผลผลิต

1. พันธุ์
2. สารพิษตกค้างในผลผลิต
3. ศัตรูพืชปะปนไปกับผลผลิต
4. ผลผลิตไม่ได้มาตรฐาน



# การพัฒนาคุณภาพผลผลิตทางการเกษตร

ส่วน

ผลผลิต

ตลาด

ผู้บริโภค



# ผลเสียของการใช้สารเคมีเกษตร อย่างต่อเนื่อง

## ปัญหาด้านสุขอนามัยของผู้ใช้





# ผลเสียของการใช้สารเคมีเกษตร อย่างต่อเนื่อง

ปัญหาด้านสุขอนามัยของผู้ใช้

การปนเปื้อนของสารเคมี  
ในผลผลิตและสิ่งแวดล้อม



# ผลเสียของการใช้สารเคมีเกษตร อย่างต่อเนื่อง

ปัญหาด้านสุขอนามัยของผู้ใช้

การปนเปื้อนของสารเคมีในผลผลิตและสิ่งแวดล้อม

ศัตรูพืชเกิดความต้านทาน



# ผลเสียของการใช้สารเคมีเกษตร อย่างต่อเนื่อง

ปัญหาด้านสุขอนามัยของผู้ใช้

การปนเปื้อนของสารเคมีในผลผลิตและสิ่งแวดล้อม

ศัตรูพืชเกิดความต้านทาน

ทำลายสิ่งมีชีวิตที่มีประโยชน์  
ที่มีอยู่ตามธรรมชาติ



# ผลเสียของการใช้สารเคมีเกษตร อย่างต่อเนื่อง

ปัญหาด้านสุขอนามัยของผู้ใช้

การปนเปื้อนของสารเคมีในผลผลิตและสิ่งแวดล้อม

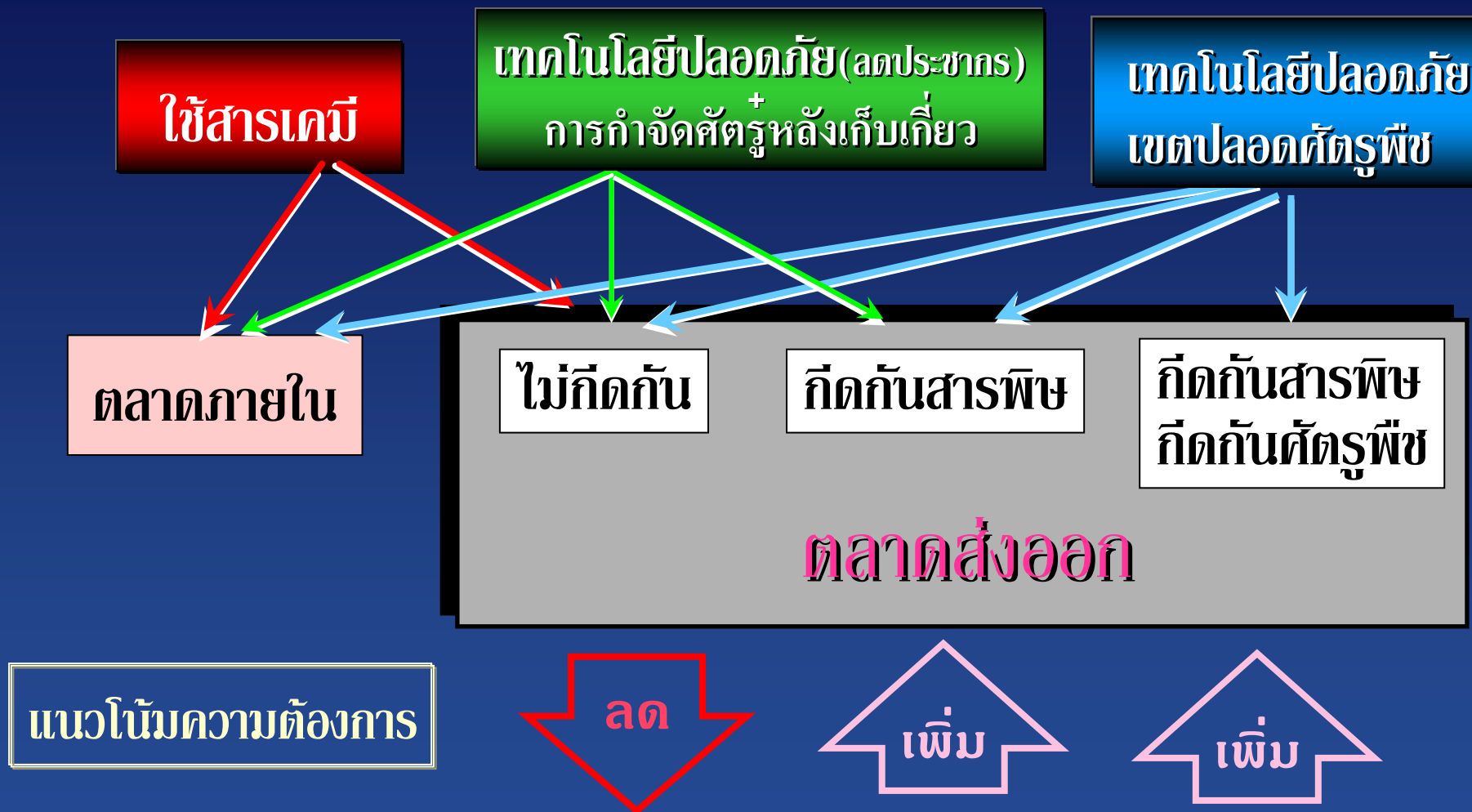
ศัตรูพืชเกิดความต้านทาน

ทำลายสิ่งมีชีวิตที่มีประโยชน์ที่มีอยู่ตามธรรมชาติ

ข้อจำกัดในการส่งออก  
สินค้าเกษตร



# ผลของวิธีการควบคุมศัตรูพืชต่อการตลาดผลผลิต





# มาตรฐานสากลด้านสุขอนามัยพืช

International Standards for Phytosanitary Measures

# ISPM



# ISPM

ที่รับรองแล้วมี 29 ฉบับ



# ISPM

ที่เกี่ยวข้องกับงานของกรมส่งเสริม

การเกษตร





**ISPM**

**ที่เกี่ยวข้องกับงานบริหารศัตรูพืชของกรมส่งเสริมการเกษตร**

**ISPM No. 06 (1997)**

**Guidelines for surveillance**



# ISPM

ที่เกี่ยวข้องกับงานบริหารศัตรูพืชของกรมส่งเสริมการเกษตร

**ISPM No. 08 (1998)**  
**Determination of pest**  
**status in an area**



# ISPM

ที่เกี่ยวข้องกับงานบริหารศัตรูพืชของกรมส่งเสริมการเกษตร

**ISPM No. 09(1998)**  
**Guidelines for pest  
eradication programmes**



## ISPM

ที่เกี่ยวข้องกับงานบริหารศัตรูพืชของกรมส่งเสริมการเกษตร

**ISPM No. 10(1999)**  
**Requirements for the  
establishment of pest free  
places of production and pest  
free production sites**



# ISPM

ที่เกี่ยวข้องกับงานบริหารศัตรูพืชของกรมส่งเสริมการเกษตร

**ISPM No. 14 (2002)**  
**The use of integrated  
measures in a systems  
approach for pest risk  
management**



**ISPM**

**ที่เกี่ยวข้องกับงานบริหารศัตรูพืชของกรมส่งเสริมการเกษตร**

**ISPM No. 17 (2002)**

**Pest reporting**



## ISPM

ที่เกี่ยวข้องกับงานบริหารศัตรูพืชของกรมส่งเสริมการเกษตร

**ISPM No. 18 (2003)**  
**Guidelines for the use**  
**of irradiation as a**  
**phytosanitary measure**



## ISPM

ที่เกี่ยวข้องกับงานบริหารศัตรูพืชของกรมส่งเสริมการเกษตร

**ISPM No. 22 (2005)**  
**Requirements for the**  
**establishment of**  
**areas of low pest**  
**prevalence**





## ISPM

ที่เกี่ยวข้องกับงานบริหารศัตรูพืชของกรมส่งเสริมการเกษตร

**ISPM No. 26 (2006)**  
**Establishment of pest  
free areas for fruit  
flies (Tephritidae)**



## ISPM

ที่เกี่ยวข้องกับงานบริหารศัตรูพืชของกรมส่งเสริมการเกษตร

**ISPM No. 28 (2007)**

**Phytosanitary treatment  
for regulated pests**



# ISPM

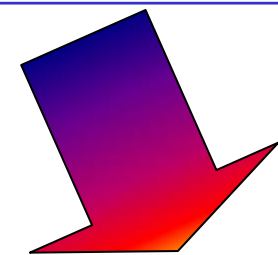
ที่เกี่ยวข้องกับงานบริหารศัตรูพืชของกรมส่งเสริมการเกษตร

ISPM No. 29 (2007)

Recognition of pest free  
area and area of low pest  
prevalence

**ISPM**  
**ที่เกี่ยวข้อง / เชื่อมโยง**  
**กับการบริหารจัดการศัตรูพืช**

**มาตรฐาน**



**กรมส่งเสริมการเกษตร**

**ปรับใช้กับวิธีการดำเนินงาน**  
**เพื่อให้สอดคล้องมาตรฐานมากที่สุดเท่าที่จะทำได้**





# ๕ ขั้นตอน

การบริหารจัดการเขตควบคุมศัตรูพืช  
ที่สอดคล้องกับมาตรฐานสากล

# กำหนดวัตถุประสงค์ให้ชัดเจน

กำจัดให้หมด

ควบคุมลดประชากร

ป้องกัน



# ก่อนเริ่มดำเนินการ

ความพร้อมของ  
เทคโนโลยี  
+  
นโยบาย

การบริหารจัดการเขตควบคุมศัตรูพืช

ติดตามประเมินผล  
คุณภาพการปฏิบัติงาน

จำแนก  
จัดลำดับ

ก่อนเริ่มดำเนินการ

ชนิดของศัตรูพืช จัดลำดับความสำคัญ  
กำหนดขอบเขตพื้นที่ดำเนินการ

ความพร้อมของเทคโนโลยี+ นโยบาย

การบริหารจัดการเขตควบคุมศัตรูพืช



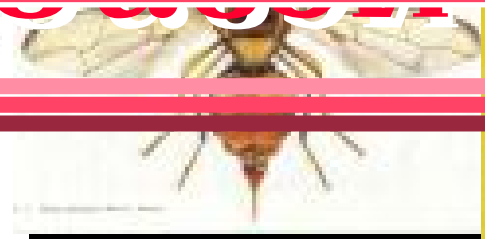




จัดอันดับความสำคัญ  
ตามผลกระทบต่อมนุษย์

มีศัตรูพืชมากมาย  
เลวร้ายต่อศัตรู

หลายชนิดในพื้นที่  
ที่อาจเป็นโรค

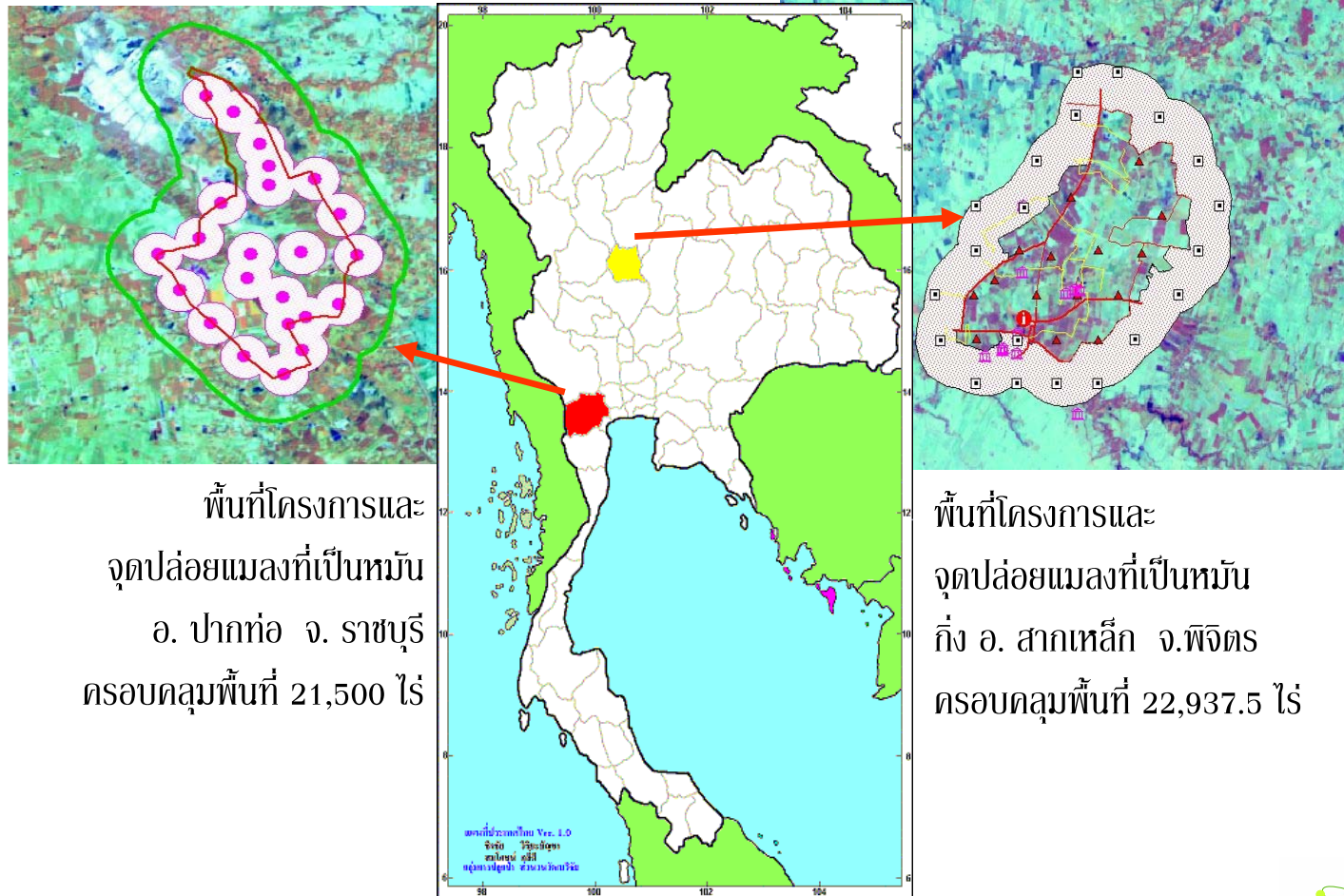


ตัวอย่างพืชอาศัย  
ของแมลงวันผลไม้

# จัดลำดับความสำคัญ

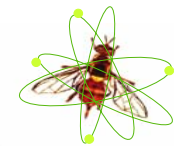
ฝรั่ง กระท้อน มะแว้งเครือ มะกอก หูกวาง พุทรา ชะมดต้น  
มะตูมมะตูม ขนุน พริกชี้ฟ้า ส้มเขียวหวาน ตะโกพนม มะเกลือ  
ไคร้ย้อย มะกอกน้ำ หูกวาง กระบอก เล็บเหยี่ยว  
ทับยาง สะตอ

# กำหนดขอบเขตพื้นที่ดำเนินการให้ชัดเจน



พื้นที่โครงการและ  
จุดปล่อยแมลงที่เป็นหมัน  
อ. ปากท่อ จ. ราชบุรี  
ครอบคลุมพื้นที่ 21,500 ไร่

พื้นที่โครงการและ  
จุดปล่อยแมลงที่เป็นหมัน  
กิ่ง อ. สากเหล็ก จ. พิจิตร  
ครอบคลุมพื้นที่ 22,937.5 ไร่



ติดตามประเมินผล  
คุณภาพการปฏิบัติงาน

การสำรวจ ติดตาม  
ประเมินสถานการณ์

จำแนก  
จัดลำดับ

กำหนดวิธีการในการสำรวจ ติดตาม  
ประเมินสถานการณ์อย่างต่อเนื่อง

ชนิดของศัตรูพืช จัดลำดับความสำคัญ ขอบเขตพื้นที่ดำเนินการ

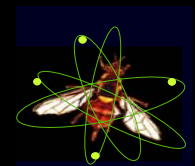
ก่อนเริ่มดำเนินการ

ความพร้อมของเทคโนโลยี+ นโยบาย

การบริหารจัดการเขตควบคุมศัตรูพืช

# ระบบการสำรวจ ติดตาม

ใช้ระบบการวางกับดัก ทุกสัปดาห์  
(ชนิด Stienner และ Mc Phail)



# ระบบการสำรวจ ติดตาม

ส้มตัวอย่างผลไม้ที่ถูกทำลาย







ก็บอกแล้วไงว่า  
ไม่มีข้อมูล ๗

**ปัญหาที่พบเสมอ ๗**

**ข้อมูลไม่น่าเชื่อถือ ไม่เป็นวิทยาศาสตร์**

**ข้อมูลหาย หาข้อมูลไม่พบ**

# ต้อง



เก็บข้อมูลอย่างเป็นระบบ

และ

พร้อมให้ตรวจสอบได้เสมอ

ติดตามประเมินผล  
คุณภาพการปฏิบัติงาน

ความมุ่งมั่น

วิธีการสำรวจ  
และเวลา

จำแนก  
จัดลำดับ

ตัดสินใจระดับที่จะยอมให้ผลผลิต  
ได้รับความเสียหาย

จะใช้วิธีการใดในการสำรวจ จำนวนประชากร  
ในแต่ละช่วงเวลา

ชนิดของศัตรูพืช จัดลำดับความสำคัญ ขอบเขตพื้นที่ดำเนินการ

ก่อนเริ่มดำเนินการ

ความพร้อมของเทคโนโลยี+ นโยบาย

การบริหารจัดการเขตควบคุมศัตรูพืช

# ผลความคุ้มค่าทางเศรษฐกิจ (Knight, J., 2002)

อุทัยธานี  
B/C ratio 2.47

เพชรบูรณ์  
B/C ratio 3.11

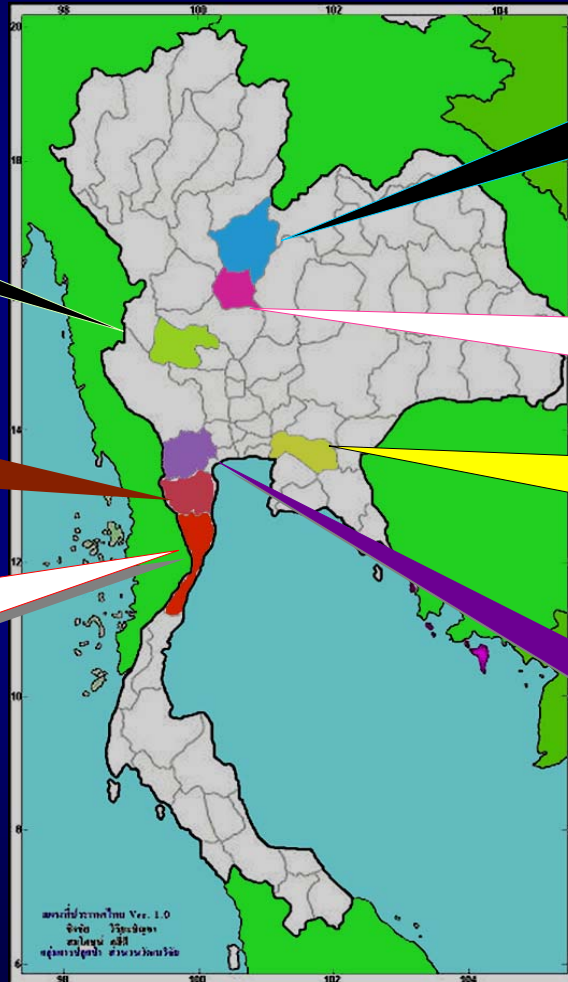
ประจวบฯ  
B/C ratio 3.11

พิษณุโลก  
B/C ratio 2.03

พิจิตร  
B/C ratio 1.26

ฉะเชิงเทรา  
B/C ratio 1.52

ราชบุรี  
B/C ratio 2.21



ติดตามประเมินผล  
คุณภาพการปฏิบัติงาน

การเลือกใช้  
เทคโนโลยี

การจัดเตรียม จัดทำ  
วัสดุอุปกรณ์ สำหรับ  
การดำเนินการ  
แต่ละวิธีการบูรณาการ  
การปฏิบัติงาน

ความคุ้มค่า

ตัดสินใจระดับที่จะยอมให้ผลผลิตได้รับความเสียหาย

วิธีการสำรวจ  
และเวลา

จะใช้วิธีการใดในการสำรวจ จำนวนประชากร ในแต่ละห้วงเวลา

จำแนก  
จัดลำดับ

ชนิดของศัตรูพืช จัดลำดับความสำคัญ ขอบเขตพื้นที่ดำเนินการ

ก่อนเริ่มดำเนินการ

ความพร้อมของเทคโนโลยี+ นโยบาย

การบริหารจัดการเขตควบคุมศัตรูพืช



เหยื่อพิษ

แดนเบียน

สารธรรมชาติ



SIIT

สารล่อ

เขตตกรรม

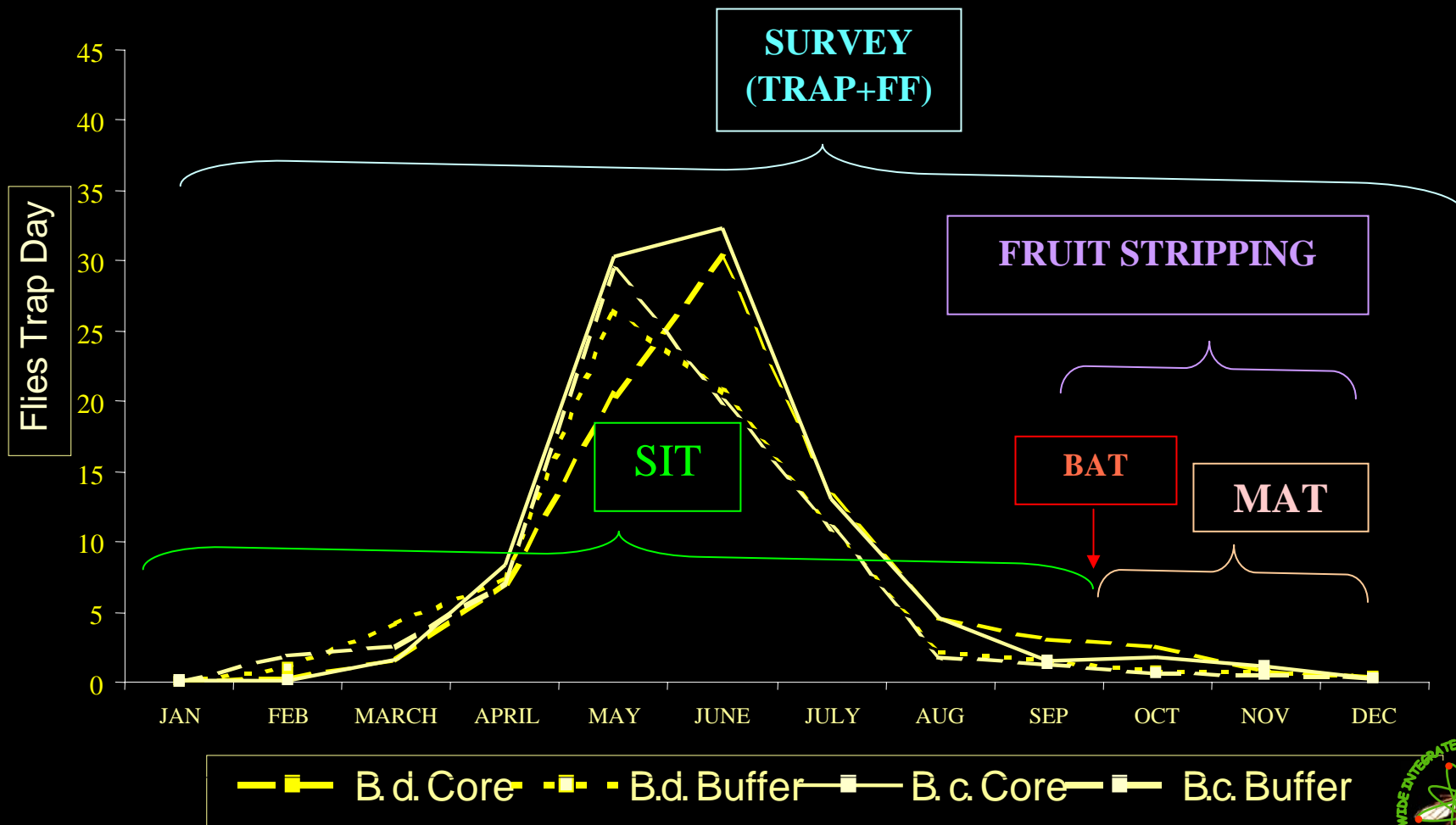
# IPM

พูดง่าย! ทำยาก!



# เพราะ - IPM

## ต้องตัดสินใจบนพื้นฐานของข้อมูล





# ลงมือปฏิบัติ อย่างต่อเนื่อง

ติดตามประเมินผล  
คุณภาพการปฏิบัติงาน

การเลือกใช้  
เทคโนโลยี

การจัดเตรียม จัดหาวัสดุอุปกรณ์  
สำหรับการดำเนินการแต่ละวิธี  
การบูรณาการการปฏิบัติงานและ

ความมุ่งมั่น

ตัดสินใจระดับที่จะยอมให้ผลผลิตได้รับความ  
เสียหายบนพื้นฐานของความมุ่งมั่น

วิธีการสำรวจ  
และเวลา

จะใช้วิธีการใดในการสำรวจ จำนวนประชากร ในแต่ละหวังเวลา

จำแนก  
จัดลำดับ

ชนิดของศัตรูพืช จัดลำดับความสำคัญ ขอบเขตพื้นที่ดำเนินการ

ก่อนเริ่มดำเนินการ

ความพร้อมของเทคโนโลยี+ นโยบาย

การบริหารจัดการเขตควบคุมศัตรูพืช



# สัมมนาความ สำเร็จ

ในการบริหารจัดการศัตรูพืช



สัมภาระความ  
สำร็จ

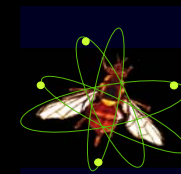
๑.

ความร่วมมือ  
ของเกษตรกร



# มวลงชนสัมพันธ์

ความเข้าใจที่ถูกต้องของเกษตรกรสำคัญที่สุด



สัมภาระความ  
สำเร็จ

ความร่วมมือ  
ของเกษตรกร

๒.

มีข้อมูลพื้นฐานที่ถูกต้อง  
ตามหลักวิทยาศาสตร์



สัมภาระความสำเร็จ

ความร่วมมือ  
ของเกษตรกร

มีข้อมูลพื้นฐานที่ถูกต้อง  
ตามหลักวิทยาศาสตร์

๓.

ความคุ้มค่า



สัมภาระความ  
สำเร็จ

ความร่วมมือ  
ของเกษตรกร

ข้อมูลพื้นฐาน

ความคุ้มค่า

การเลือกใช้  
เทคโนโลยี

๑.





ความร่วมมือ  
ของเกษตรกร



ข้อมูลพื้นฐาน



ความคุ้มค่า



การเลือกใช้  
วิธีที่เหมาะสม ถูกเวลา

๕.

ดำเนินการแบบ

ครอบคลุม

พื้นที่







# ๖. ต้อง

บริหารจัดการแบบมีอาชีพ

ตัดสินใจ

บนข้อมูลวิชาการ > ทุกระเบียบ

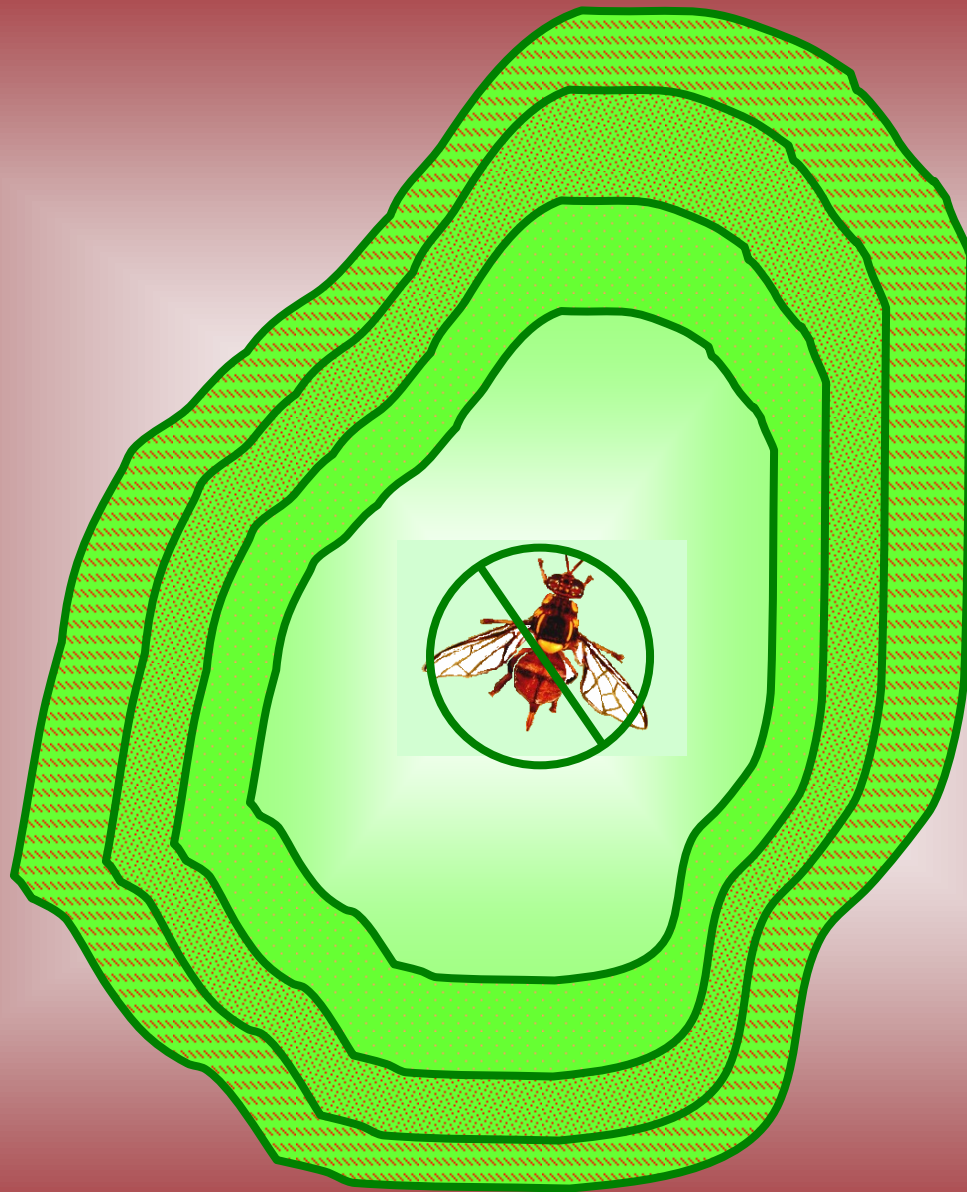




๓).

ความมั่นคง  
ด้านนโยบาย





ขอขอบคุณ

และ

สวัสดี

