



# บันทึกข้อความ

สำนักส่งเสริมและพัฒนาการเกษตรเขตที่ 3
รับที่ 751
วันที่ 29 พ.ค. 2552
เวลา

ส่วนราชการ ศูนย์บริหารศัตรูพืช จังหวัดชลบุรี ฝ่ายส่งเสริมและบริการอารักขาพืช โทร.038-231271 แฟกซ์ 038-231995

ที่ กษ 1015.1/335

วันที่ 25 พฤษภาคม 2552

เรื่อง ข่าวยากกรรมและเตือนภัยการระบาดของศัตรูพืช

เรียน ผู้อำนวยการสำนักส่งเสริมและพัฒนาการเกษตรเขตที่ 3 จังหวัดระยอง

ศูนย์บริหารศัตรูพืช จังหวัดชลบุรี ขอส่งข่าวยากกรรมและเตือนภัยการระบาดของศัตรูพืช ตัวมด-มะพร้าว, ตัวงวงมะพร้าว เพื่อให้เจ้าหน้าที่ผู้เกี่ยวข้องประชาสัมพันธ์ให้เกษตรกรในพื้นที่เฝ้าระวังการระบาดของศัตรูพืช ไม่ให้มีผลกระทบในวงกว้างต่อไป ตามรายละเอียดที่แนบมาพร้อมนี้

จึงเรียนมาเพื่อโปรดพิจารณา

(นายทิวา ชมเพชร)

ผู้อำนวยการศูนย์บริหารศัตรูพืช จังหวัดชลบุรี

เรียน กอช.

29 พ.ค. 2552

1. นอ.ระยอง 3 น.  
- 1 นอ.ระยอง 1 น.

(นายองอาจ เพียรธรรม)

ผู้อำนวยการศูนย์บริหารศัตรูพืชและสารสนเทศ  
ทำหน้าที่ในตำแหน่งผู้อำนวยการกลุ่มวิชาการและฝึกอบรม

- กอช.  
- นอ.ระยอง 1 น.  
00 Web กอช.  
  
10 มิ.ย. 52

(นายองอาจ เพียรธรรม)

ผู้อำนวยการกลุ่มยุทธศาสตร์และสารสนเทศ รักษาราชการแทน  
ผู้อำนวยการสำนักส่งเสริมและพัฒนาการเกษตรเขตที่ 3  
จังหวัดระยอง

1. นอ.ระยอง 1 น.  
- 1 นอ.ระยอง 1 น.

10 มิ.ย. 52

ทงช.  
  
10 มิ.ย. 52



ข่าวพยากรณ์และเตือนภัยการระบาดของศัตรูพืช !!!

ศูนย์บริหารศัตรูพืช จังหวัดชลบุรี

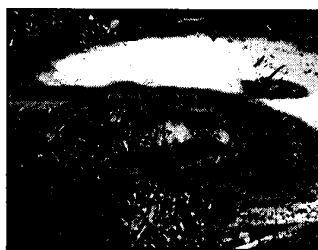
<http://pmc03.doae.go.th>

“ศัตรูพืชไม่ใช่ปัญหาใหญ่ ถ้าเกษตรกรใช้การบริหารจัดการศัตรูพืช”

ประจำเดือน พฤษภาคม พ.ศ.2552 (ฉบับที่ 2/7)

## ด้วงวงมะพร้าว

ด้วงวงมะพร้าวหรือด้วงไฟเป็นแมลงปีกแข็ง หัวมีสีน้ำตาลแดง ลำตัวมีสีน้ำตาล มีปากที่มีลักษณะคล้ายวงอาหารที่ชอบได้แก่ มะพร้าว ตาล หนาก ฯลฯ ด้วงชนิดนี้สามารถผสมพันธุ์ได้หลายครั้ง ตัวเมียวางไข่ได้ครั้งละ 500-1,000 ฟอง การวางไข่ของด้วงวง จะวางไข่ตามรอยแผลที่ถูกด้วงแรดมะพร้าวทำลาย

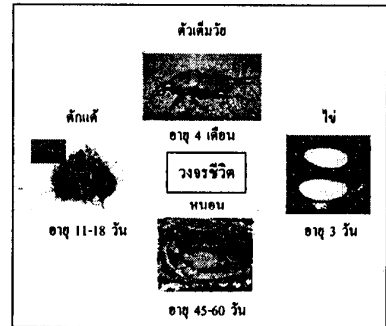


### ลักษณะการทำลาย

ด้วงวงเพศเมีย จะวางไข่ตามรอยแผลที่ถูกด้วงแรดมะพร้าวทำลาย เมื่อไข่ฟักเป็นตัวหนอน จะกัดกินส่วนอ่อนของมะพร้าว เช่น ยอดอ่อนหรือโคนมะพร้าว ทำให้มะพร้าวแคะแกร็น ใบหดสั้น ใบอ่อนร่วงหล่นค่อมมะพร้าวเน่าและตายในที่สุด ตัวเต็มวัยจะกัดกินและวางไข่ ที่ส่วนอ่อนบริเวณค่อมมะพร้าวเพื่อขยายพันธุ์อยู่ภายใน ทำให้เกิดการยอดเน่าและใบมะพร้าว จะเหี่ยวแห้งและตายในที่สุด

### การป้องกันและกำจัด

1. กำจัดด้วงแรดมะพร้าว เพื่อไม่ให้กัดกินทำแผล ที่ยอดมะพร้าว
  - ใช้เชื้อราเมตาไรเซียม
  - ใช้ทรายละเอียดสะอาดที่ยอดอ่อนมะพร้าวทุก 2-3 เดือน
  - ทำลายที่อยู่อาศัยของด้วงแรดมะพร้าว เช่น กอขบ กล้วย หรือค่อมมะพร้าว
2. หลีกเลี่ยงการทำให้ต้นมะพร้าวเกิดบาดแผล
3. ตัดต้นที่ถูกทำลายไปเผาทำลาย เพื่อตัดวงจรชีวิต และลดการระบาด



ลักษณะยอดค่อมมะพร้าวที่ถูกด้วงวงทำลาย

ศูนย์บริหารศัตรูพืช จังหวัดชลบุรี

15 ม.11 ต.หนองปรือ อ.บางละมุง จ.ชลบุรี

โทร. 038-231271 โทรสาร 038-231995

<http://pmc03@doae.go.th>

E-mail: pmc03.doae.go.th



ข่าวพยากรณ์และเตือนภัยการระบาดของศัตรูพืช !!!

ศูนย์บริหารศัตรูพืช จังหวัดชลบุรี

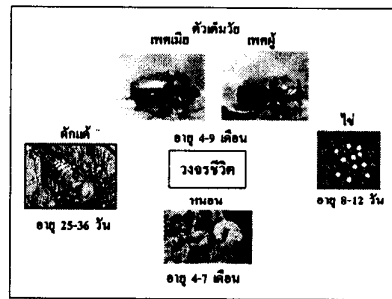
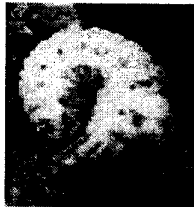
<http://pmc03.doae.go.th>

“ศัตรูพืชไม่ใช่ปัญหาใหญ่ ถ้าเกษตรกรใช้การบริหารจัดการศัตรูพืช”

ประจำเดือน พฤษภาคม พ.ศ.2552 (ฉบับที่ 3/8)

## ด้วงแรดมะพร้าว

ด้วงแรดมะพร้าวเป็นแมลงปีกแข็ง หัวมีสีน้ำตาลลำตัวอ่อนป้อมและสั้น มีสีน้ำตาลปนดำ อาหารที่ชอบได้แก่ มะพร้าว ตาล หนาก ฯลฯ ด้วงชนิดนี้สามารถผสมพันธุ์ได้หลายครั้ง ตัวเมียวางไข่ได้ครั้งละ ๒๐-๓๐ ฟองแหล่งเพาะขยายพันธุ์ได้แก่ กองปุ๋ยหมัก กองขยะคั้นมะพร้าวที่โค่นทิ้งไว้ในสวน ตอมะพร้าวสุก



### นิสัยของตัวเต็มวัย

อาศัยอยู่บริเวณที่วางไข่จะบินไปกัดกินยอดมะพร้าวที่ยังห่อตัวอยู่ เวลาพลบค่ำและเข้ามืดจะหากินเป็นเวลานานๆแล้วบินกลับมาอาศัยอยู่ในที่อาศัยไม่ชอบแสงสว่างตอนกลางวัน มักหลบซ่อนอยู่ในที่อาศัยใช้เวลาอาศัยอยู่ในที่อาศัย 70-80% ออกหากิน 20-30%

### ลักษณะการทำลาย

ตัวเต็มวัยด้วงแรดมะพร้าว สามารถทำลายได้ทั้งมะพร้าวเล็กและมะพร้าวใหญ่ โดยกัดกินยอดมะพร้าวที่ยังห่อตัวอยู่ เมื่อยอดเจริญและใบคลี่ออกจะขาดเป็นรูปสามเหลี่ยม รวมทั้งช่อดอกอาจถูกทำลายด้วย มะพร้าวเมื่อถูกด้วงแรดทำลายเพียงชนิดเดียวมะพร้าว

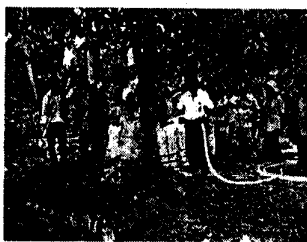


จะไม่ตาย แต่จะทำให้ใบเสียหาย การเจริญเติบโตช้าลง และเป็นเหตุให้ด้วงวงมะพร้าวเข้าทำลายภายหลัง

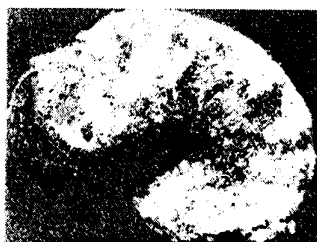
### การป้องกันและกำจัด

1. ใช้ทรายละเอียดสะอาดที่ขุดอ่อนมะพร้าวทุก 2-3 เดือน
2. ทำลายที่อยู่อาศัยของด้วงแรดมะพร้าว เช่นกองปุ๋ย กองขยะ หรือตอมะพร้าวสุก
3. ใช้เชื้อราเขียวเมตตาไรเซียม โดยทำกองปุ๋ยหมักขนาด 2x2 x0.5เมตร ที่ใส่เชื้อราเขียวเมตตาไรเซียม 1 กก./กอง

อัตรา 1 กองปุ๋ยหมัก ต่อ 5 ไร่ ล่อให้ด้วงแรดมาวางไข่



กองปุ๋ยหมัก



หนอนด้วงแรดตายด้วยเชื้อรา

ศูนย์บริหารศัตรูพืช จังหวัดชลบุรี

15 ม.11 ต.หนองปรือ อ.บางละมุง จ.ชลบุรี

โทร. 038-231271 โทรสาร 038-231995

<http://pmc03@doae.go.th>

E-mail: [pmc03.doae.go.th](mailto:pmc03.doae.go.th)