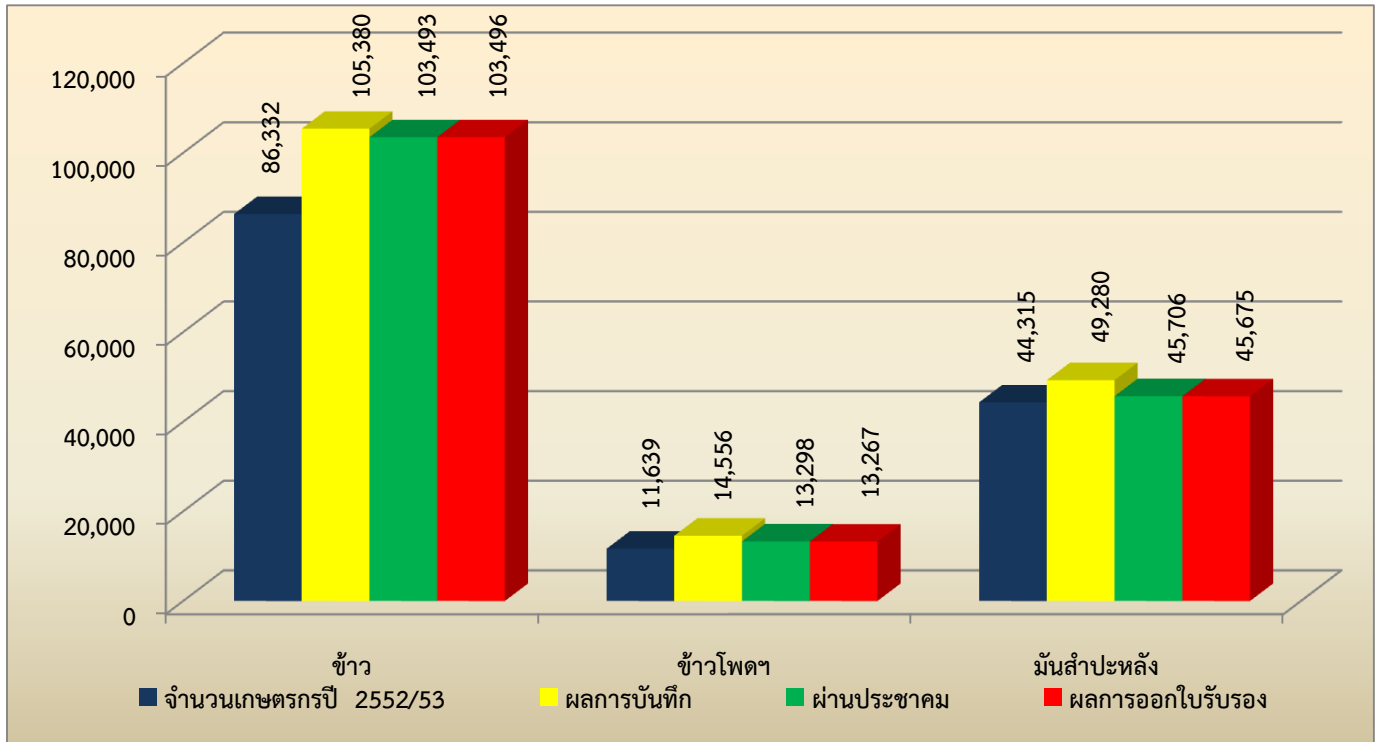


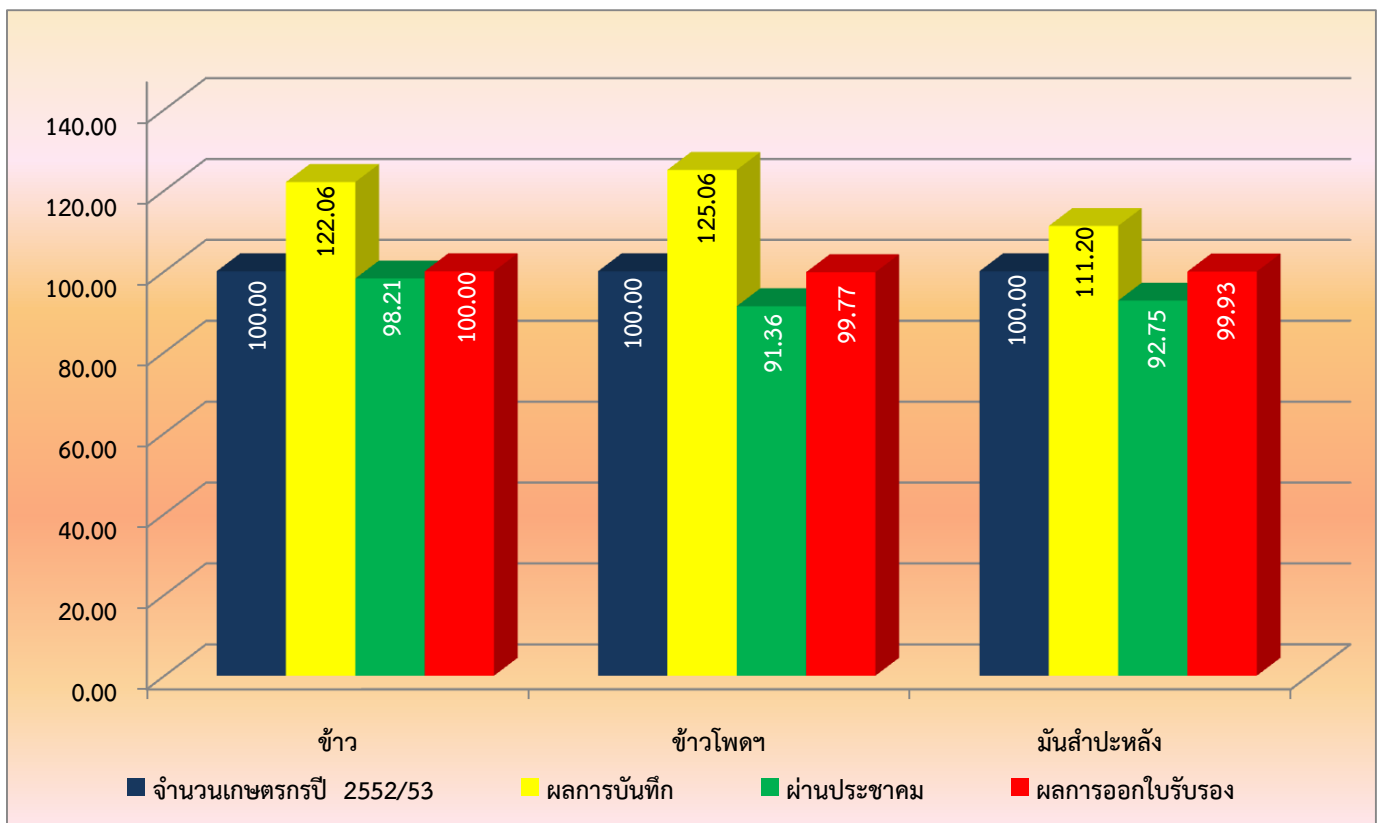
# ความก้าวหน้าการขึ้นทะเบียนเกษตรกรผู้ปลูกพืชเศรษฐกิจหลัก 3 ชนิด ปี 2553/54

ตัดยอดข้อมูล ณ วันที่ 26 ธันวาคม พ.ศ. 2553

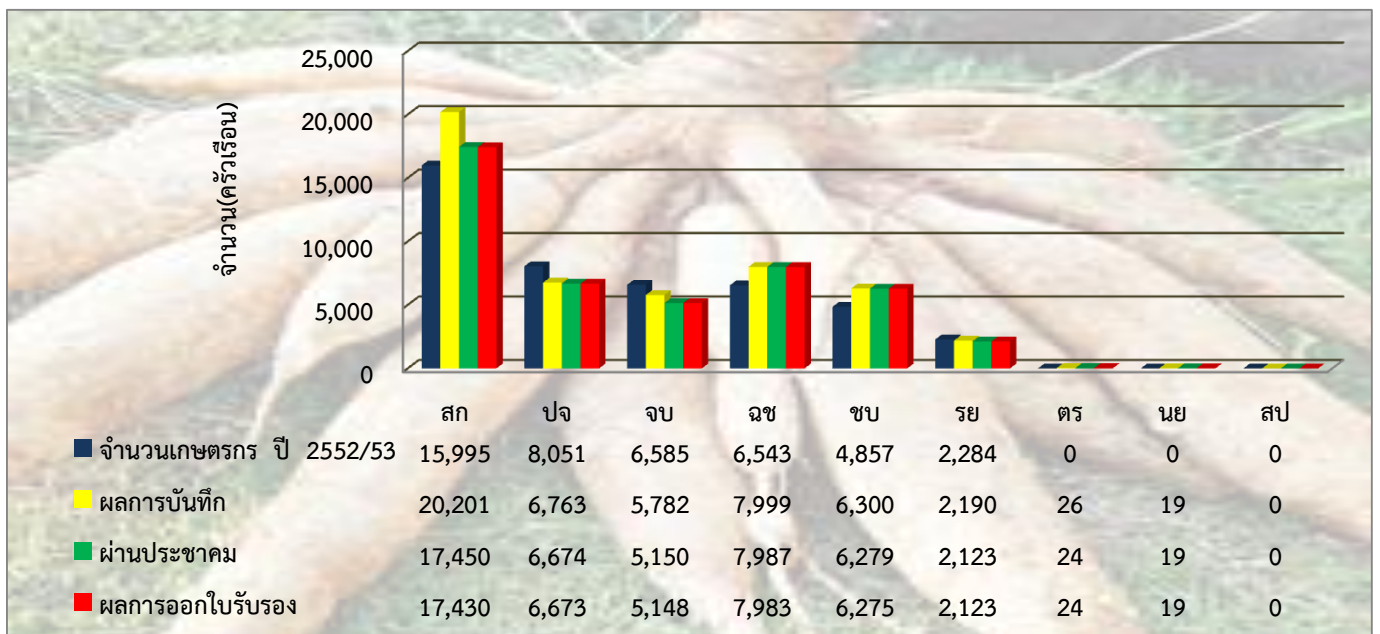
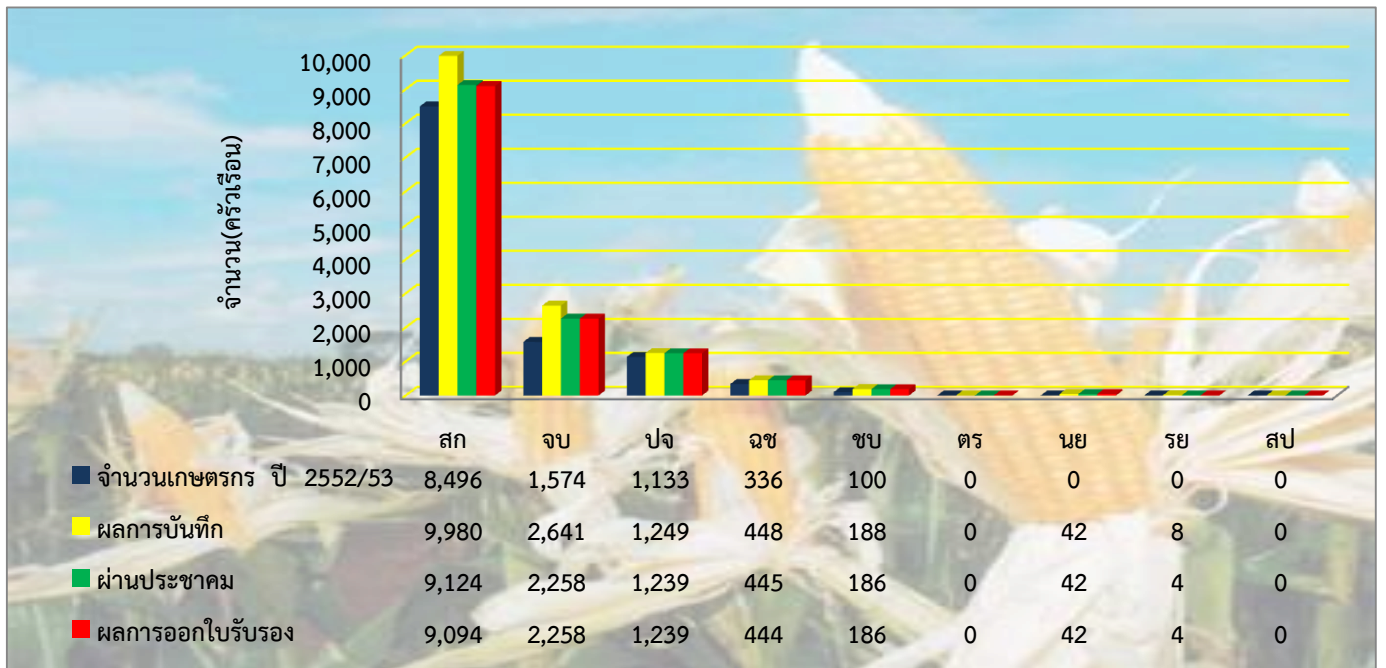
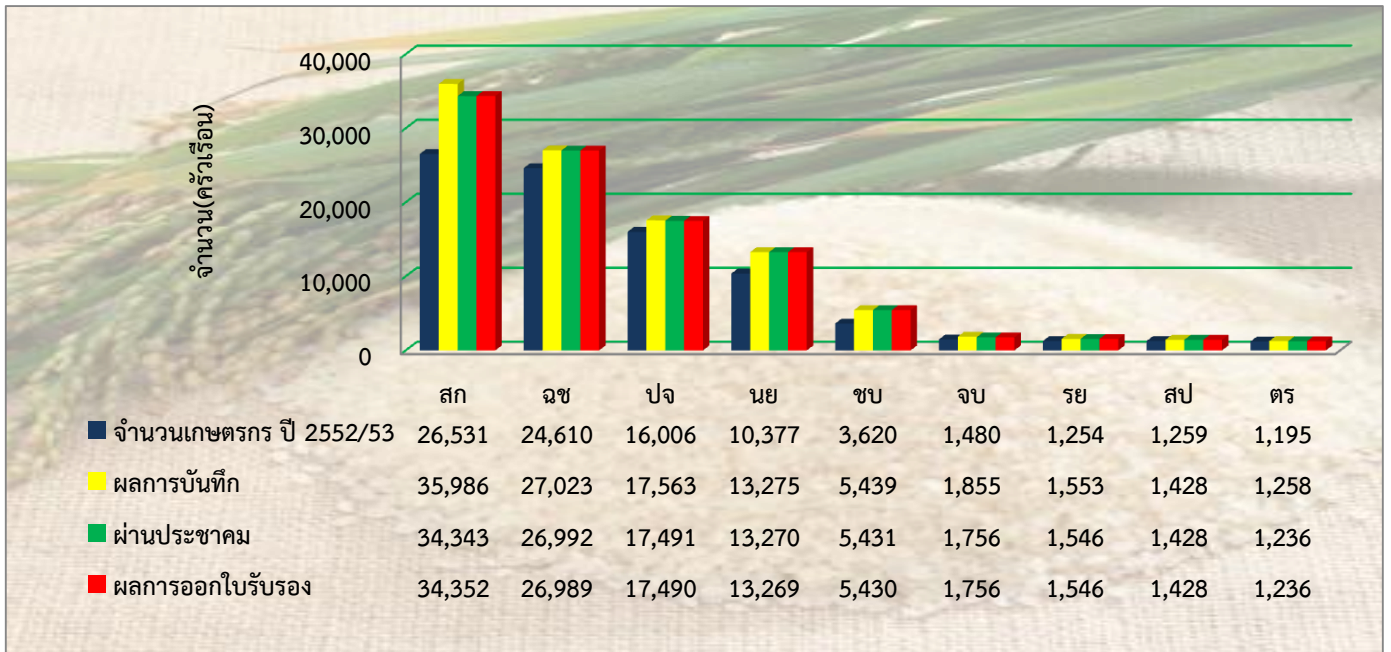
## 1. ภาพรวมของภาคตะวันออก(รายครัวเรือน)



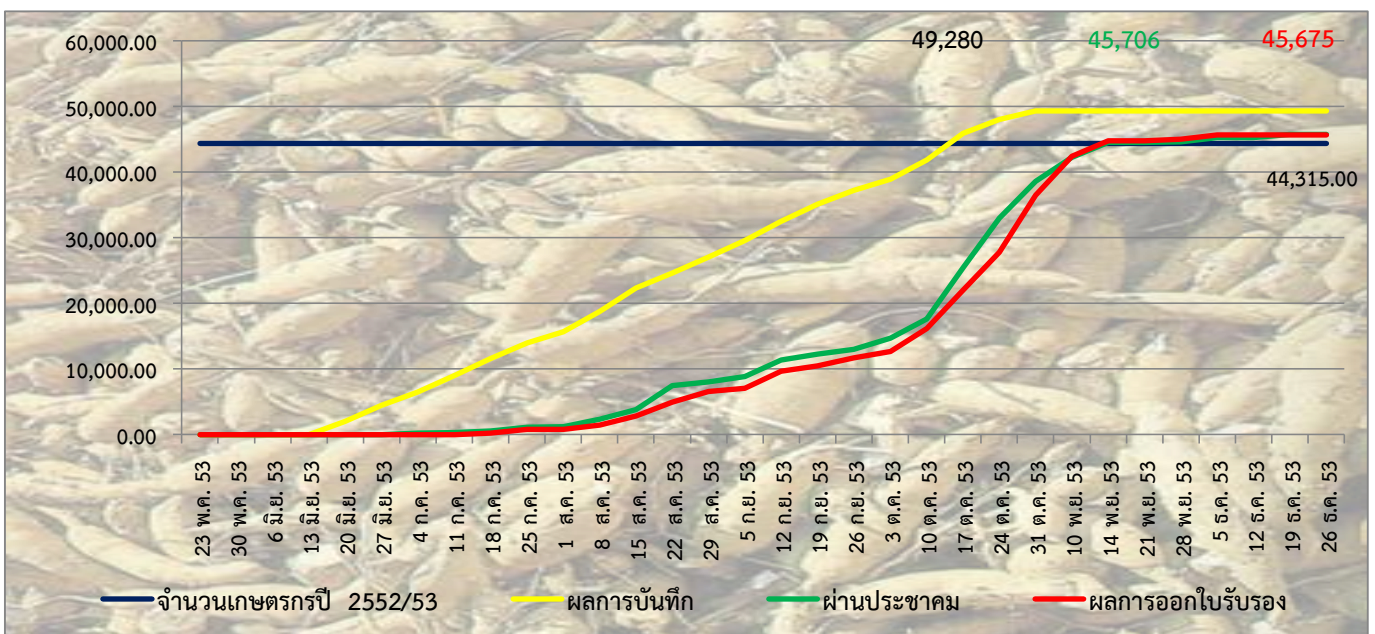
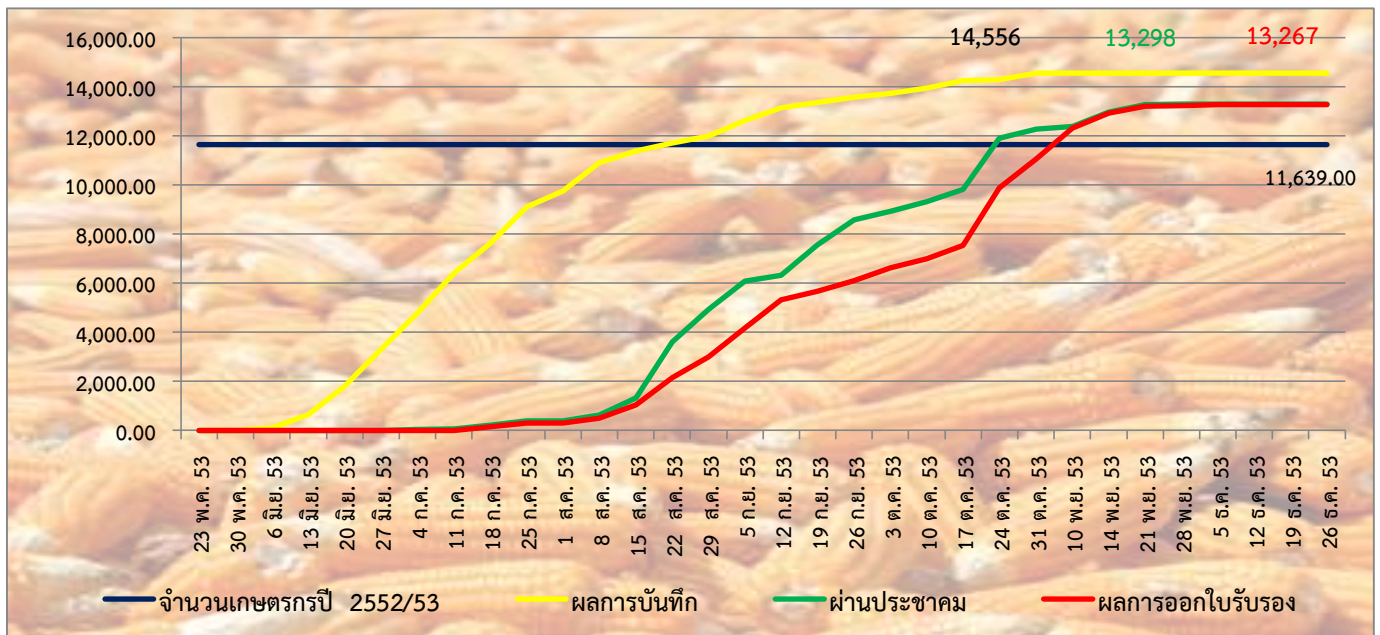
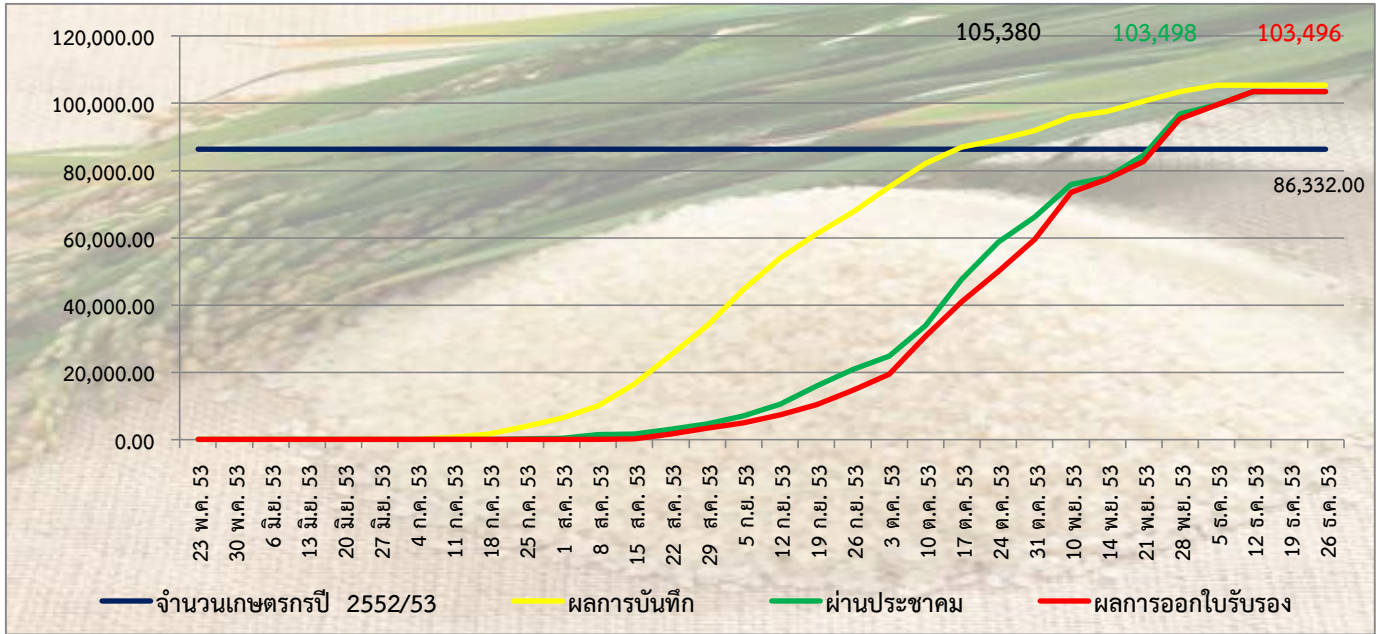
## 2. ภาพรวมของภาคตะวันออก(ร้อยละ)



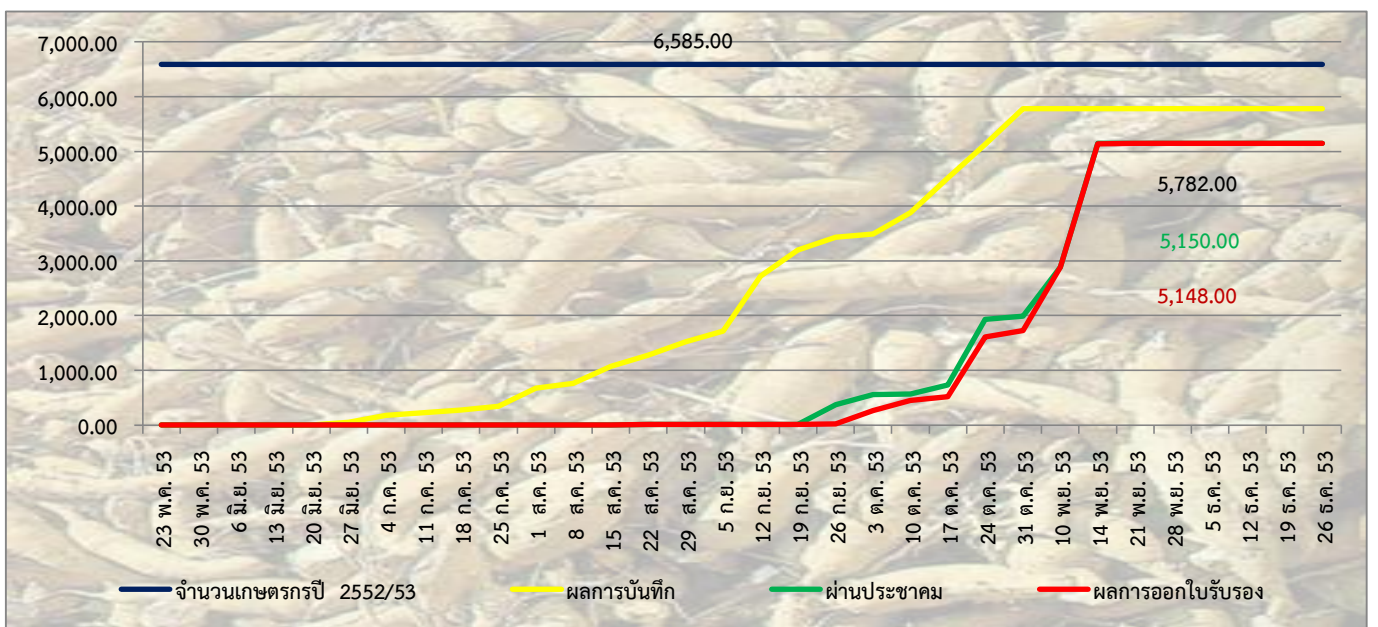
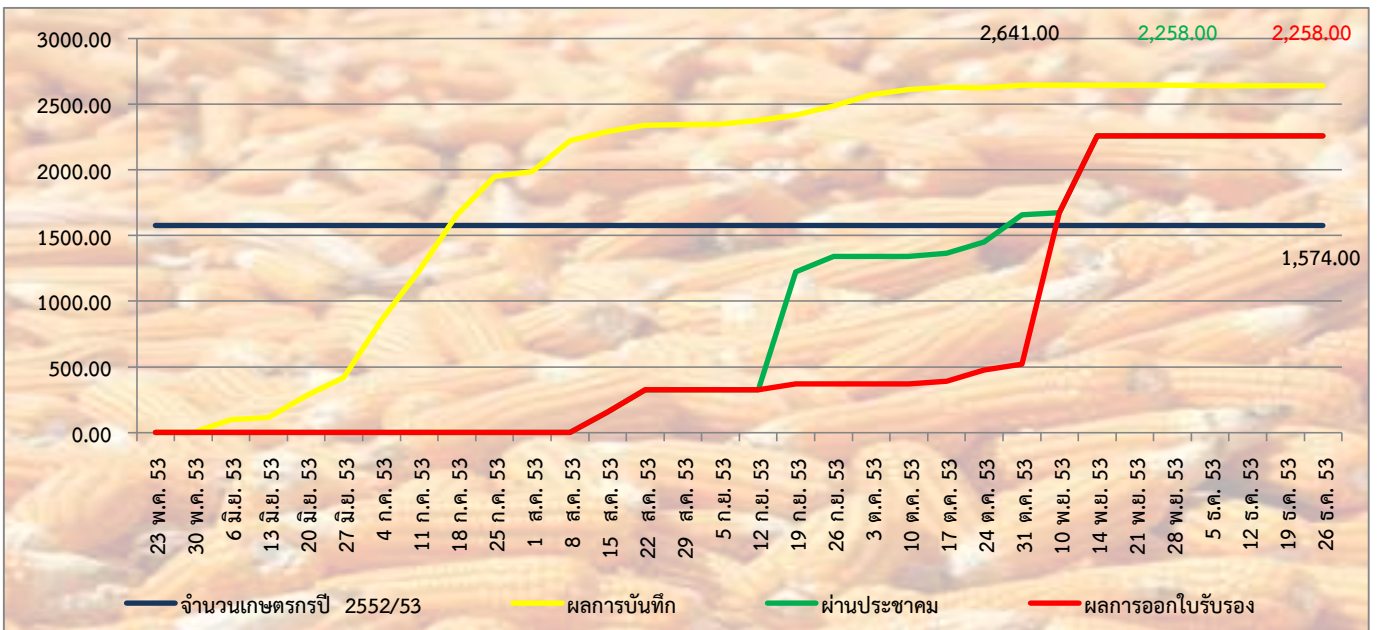
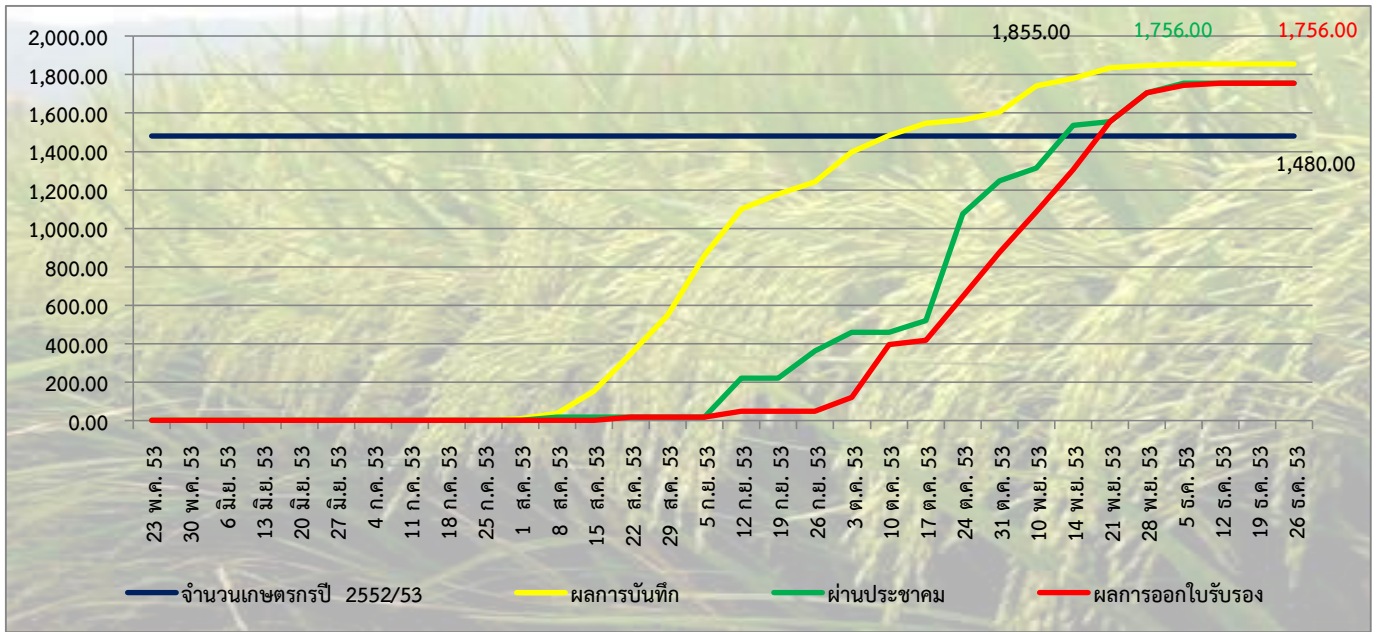
3. ภาพรวมของภาคตะวันออก(รายพืช)



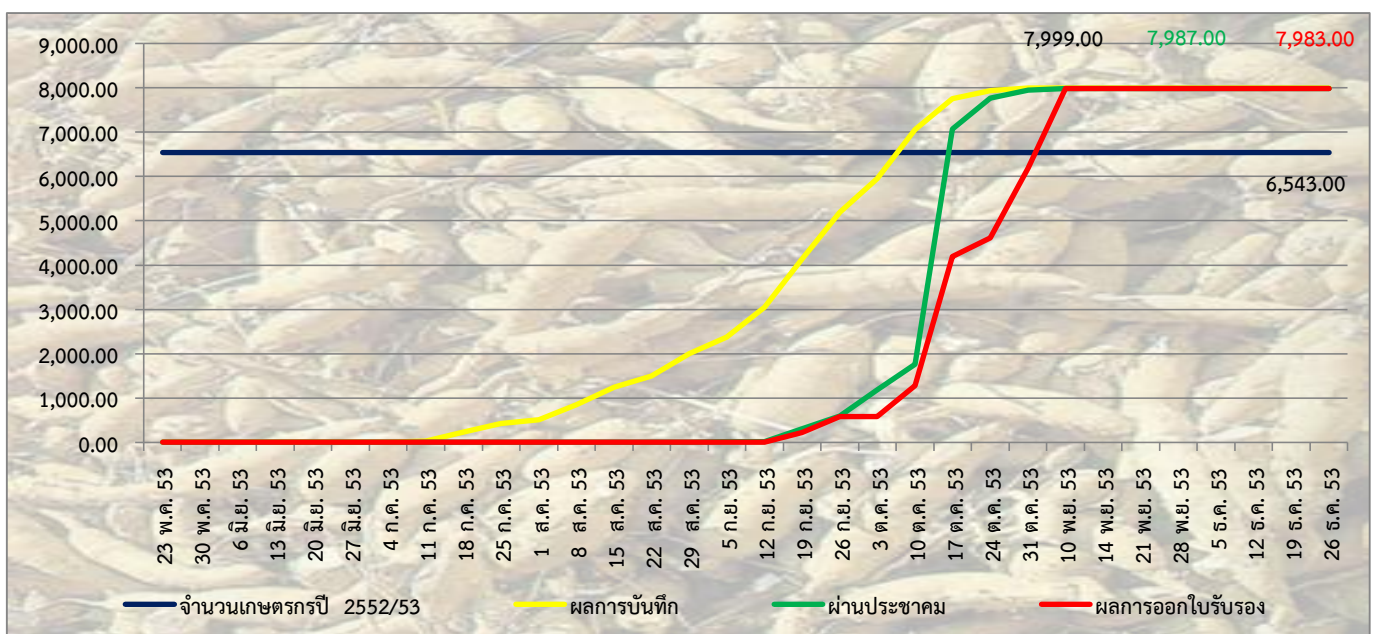
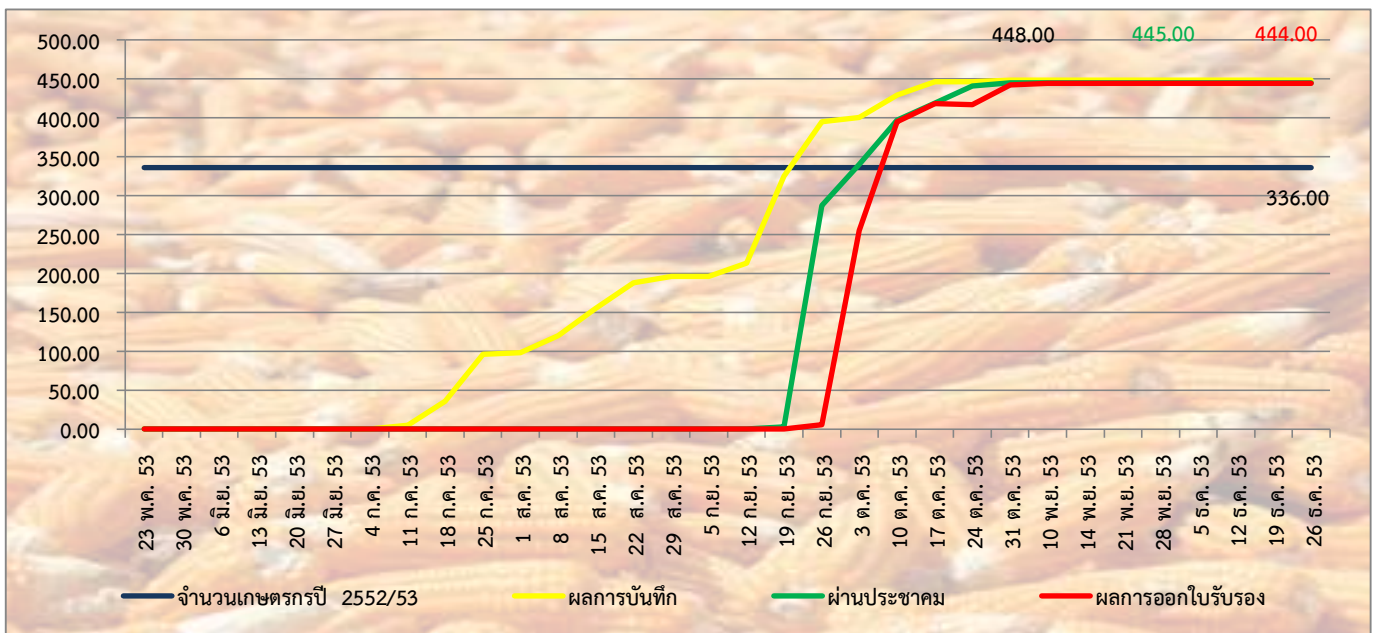
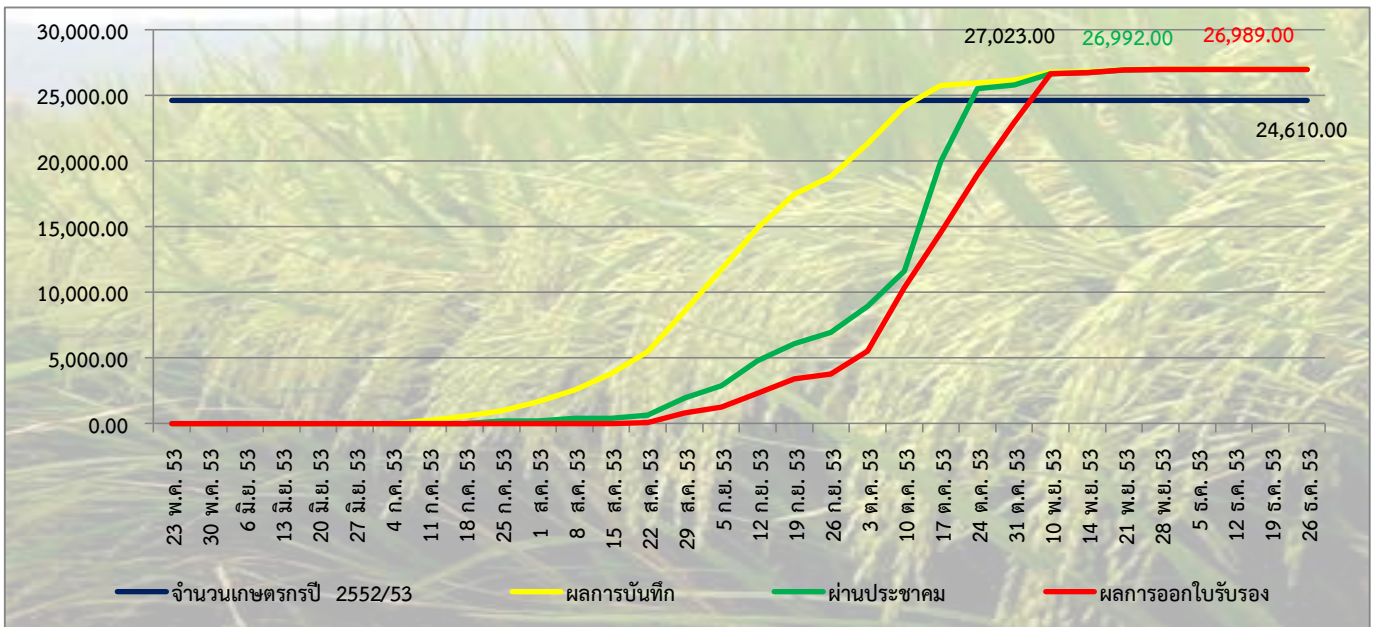
3. ภาพรวมของภาคตะวันออก(รายพืช)



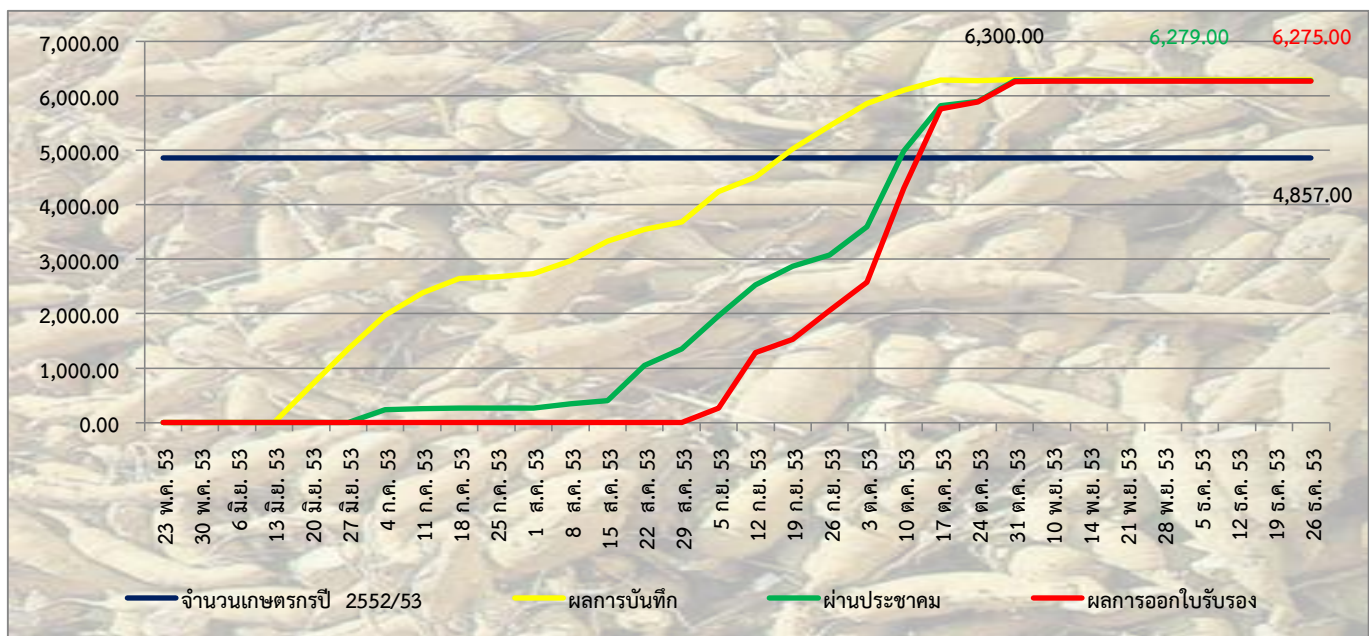
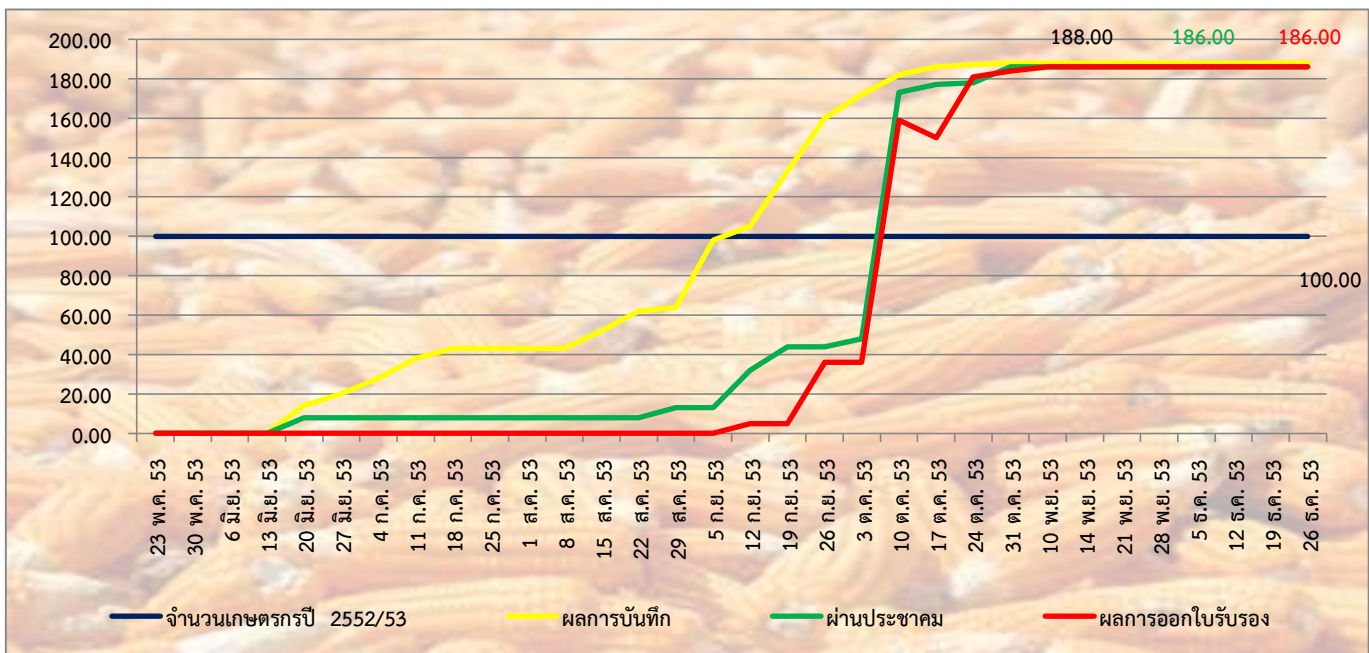
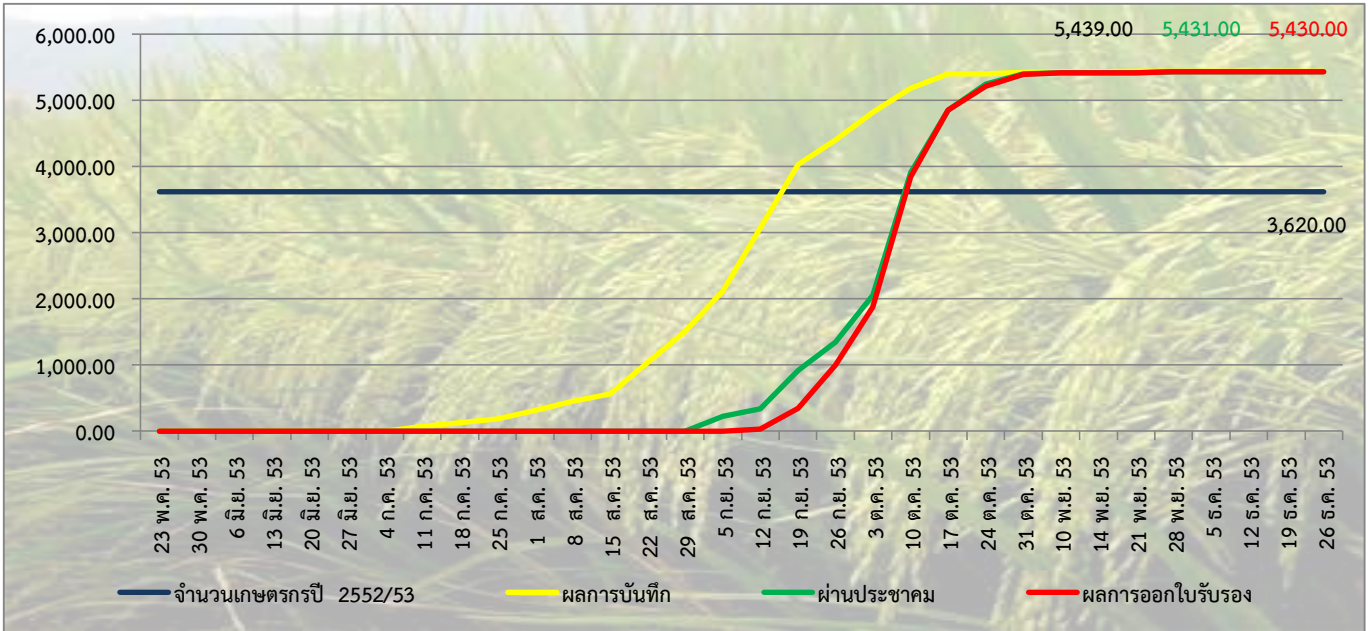
4. ภาพรวมของพืชเศรษฐกิจหลัก 3 ชนิด จังหวัดจันทบุรี



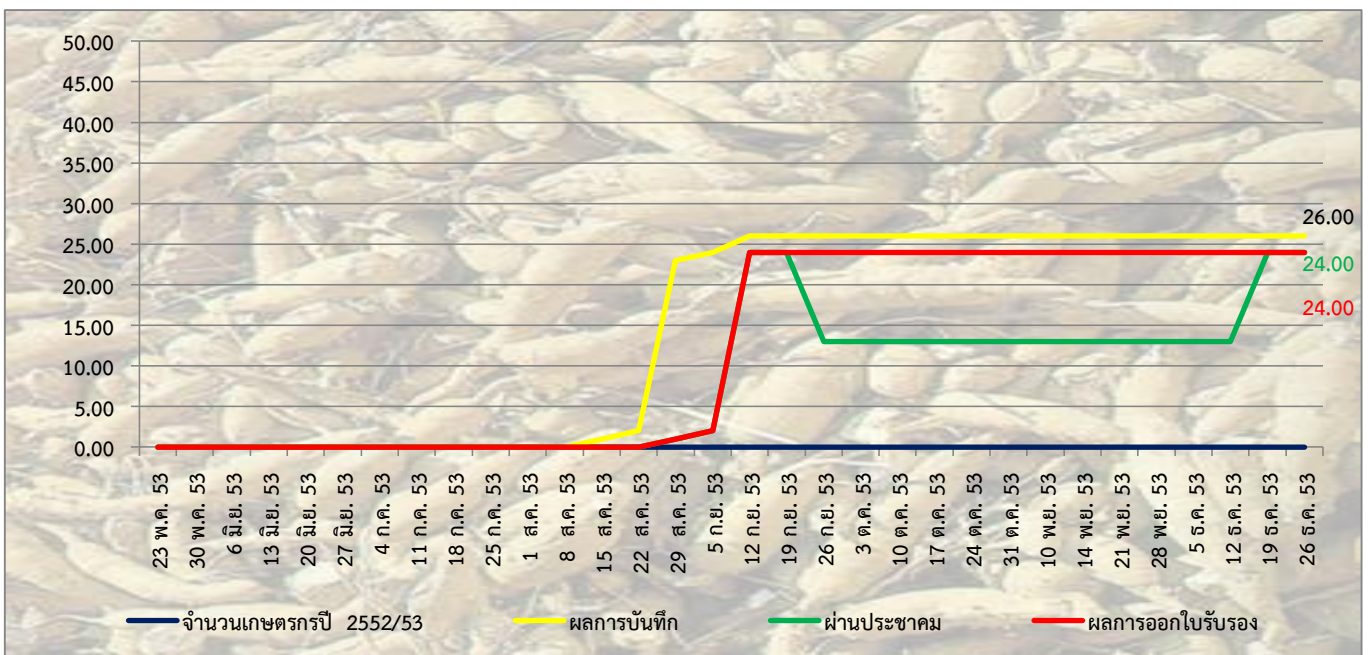
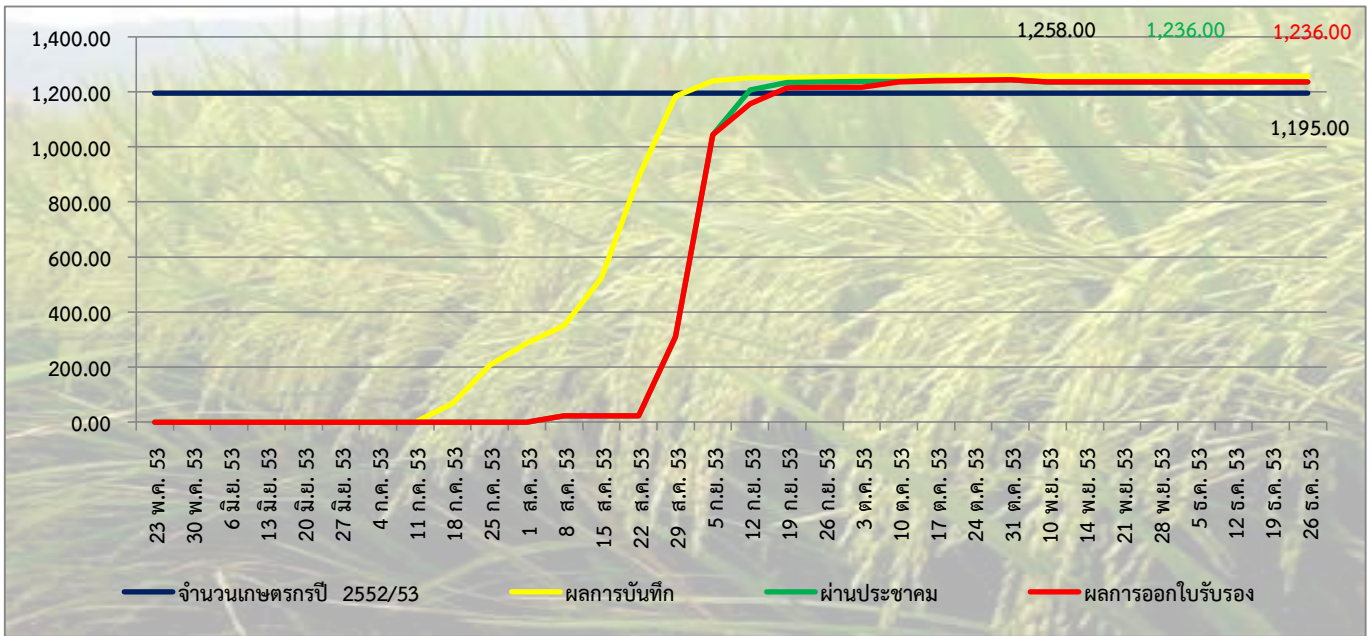
4. ภาพรวมของพืชเศรษฐกิจหลัก 3 ชนิด จังหวัดฉะเชิงเทรา



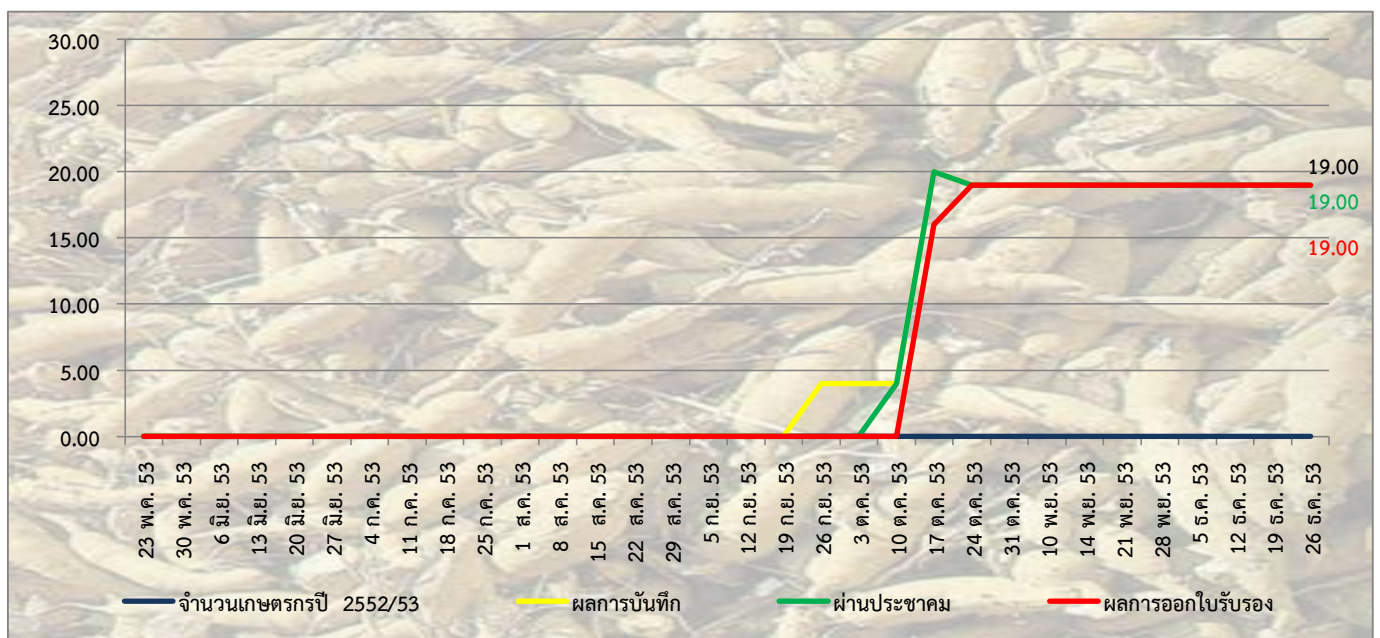
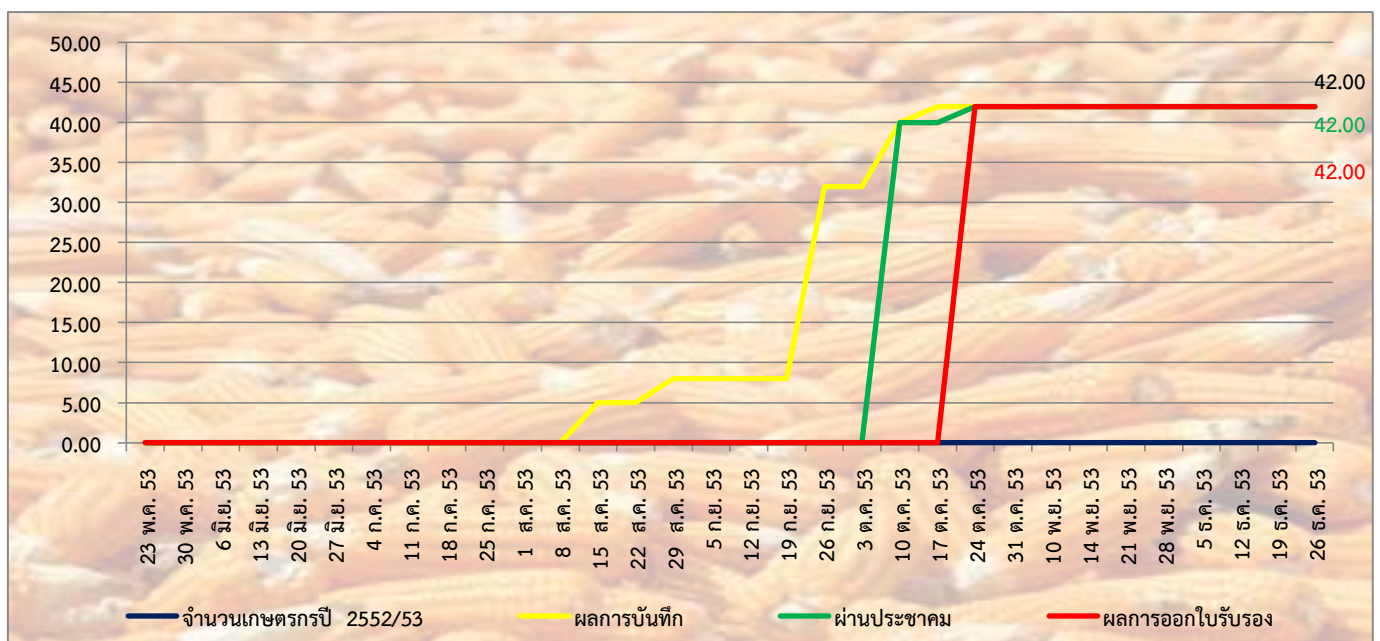
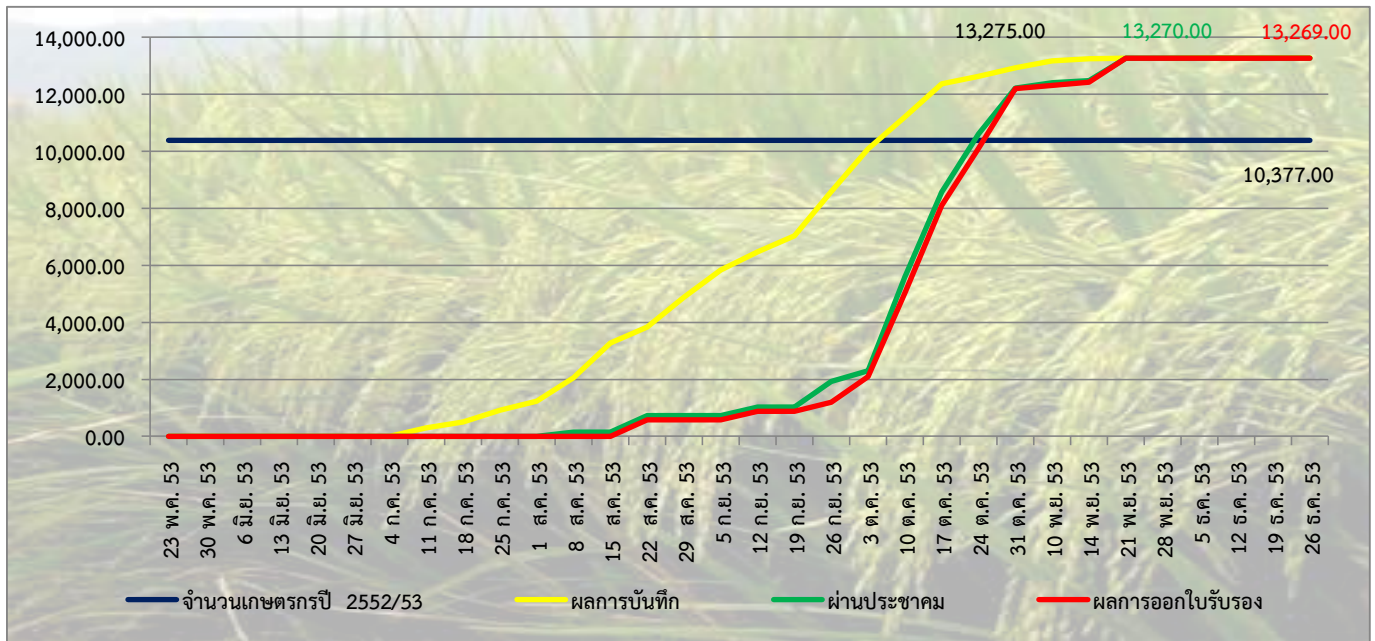
4. ภาพรวมของพืชเศรษฐกิจหลัก 3 ชนิด จังหวัดชลบุรี



4. ภาพรวมของพืชเศรษฐกิจหลัก 3 ชนิด จังหวัดตราด

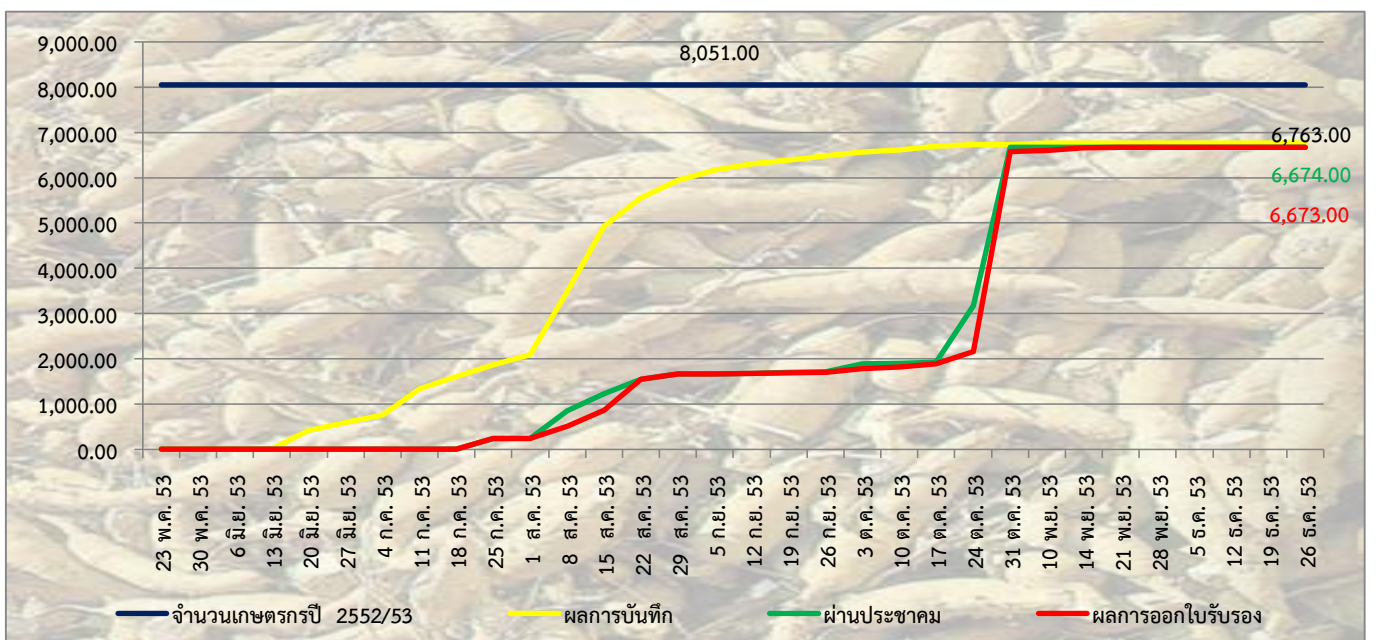
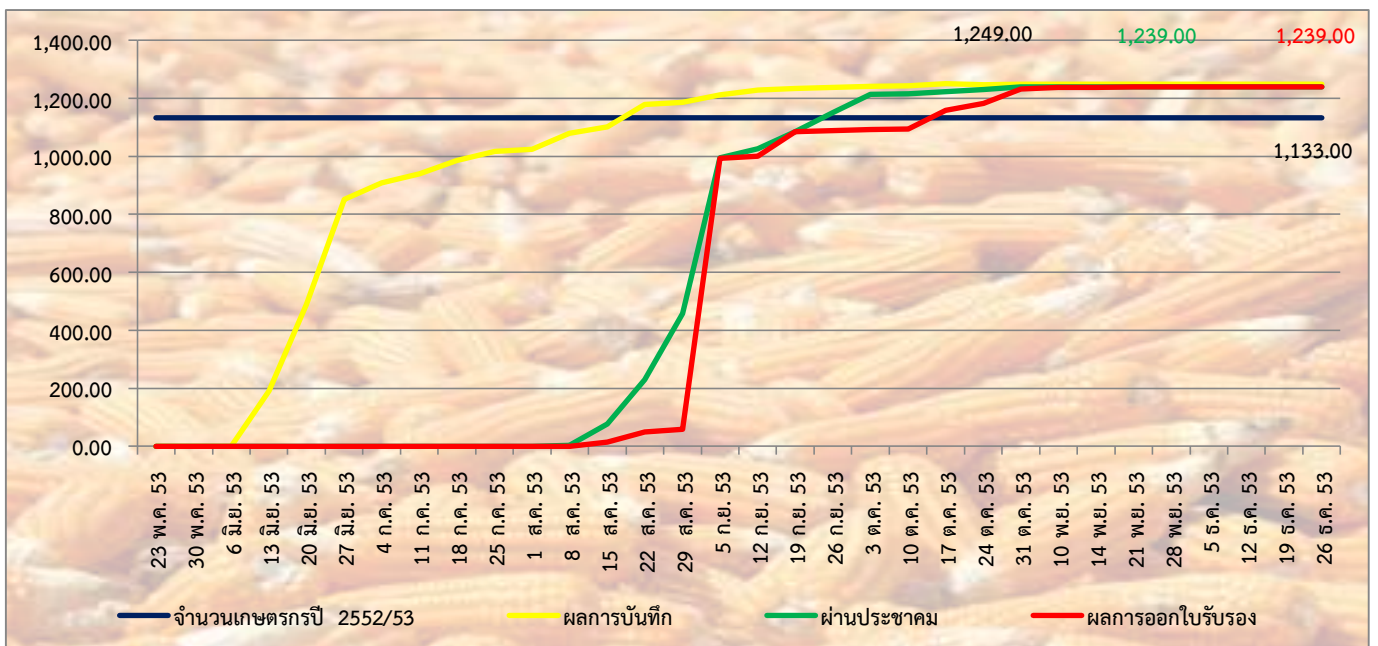
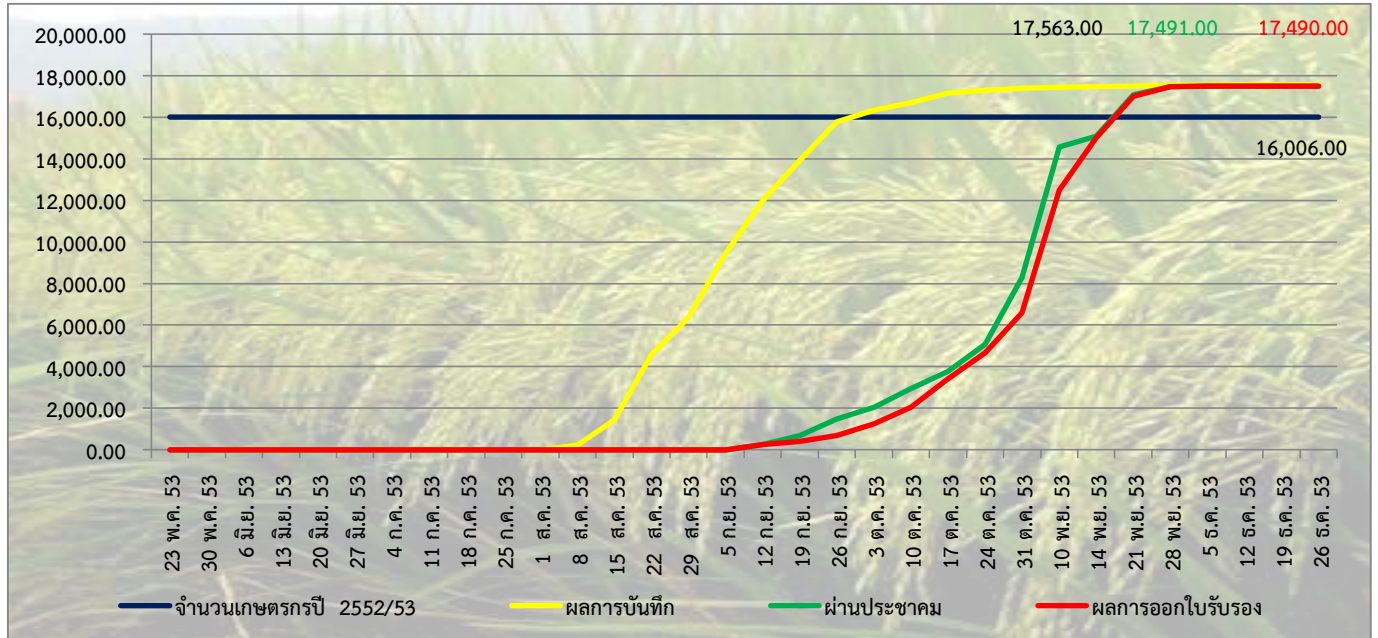


4. ภาพรวมของพืชเศรษฐกิจหลัก 3 ชนิด จังหวัดนครนายก

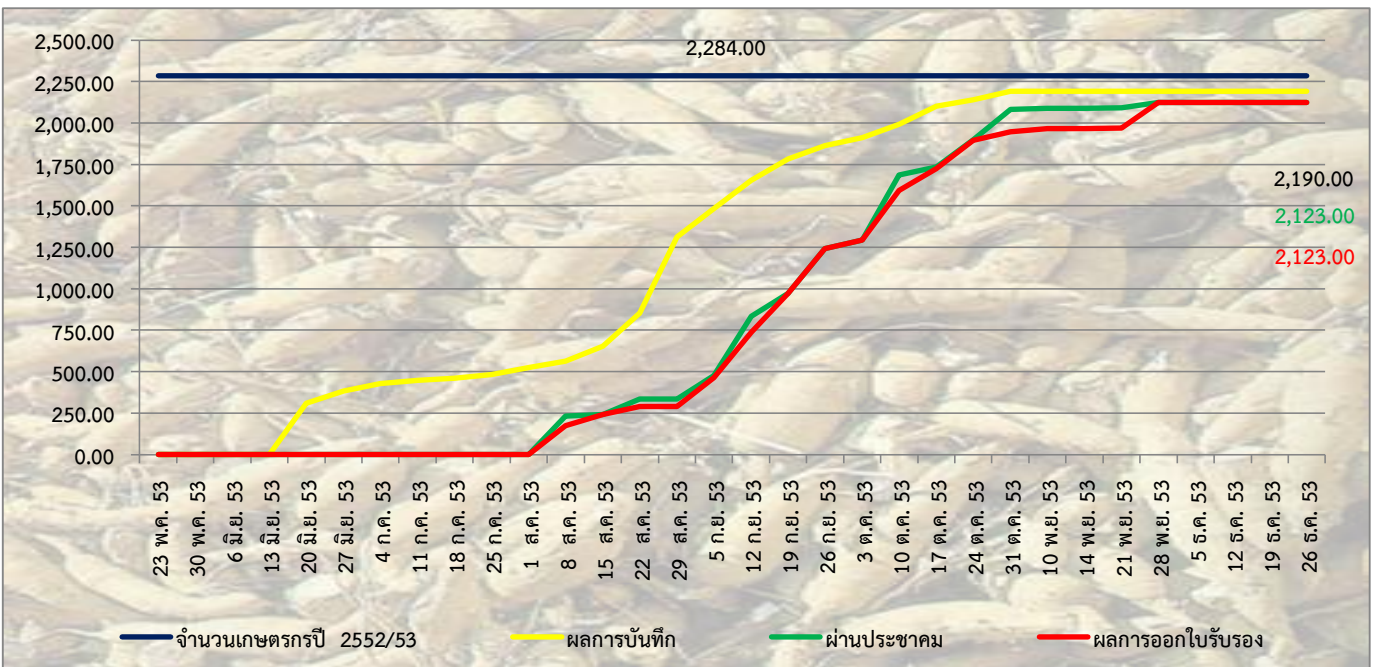
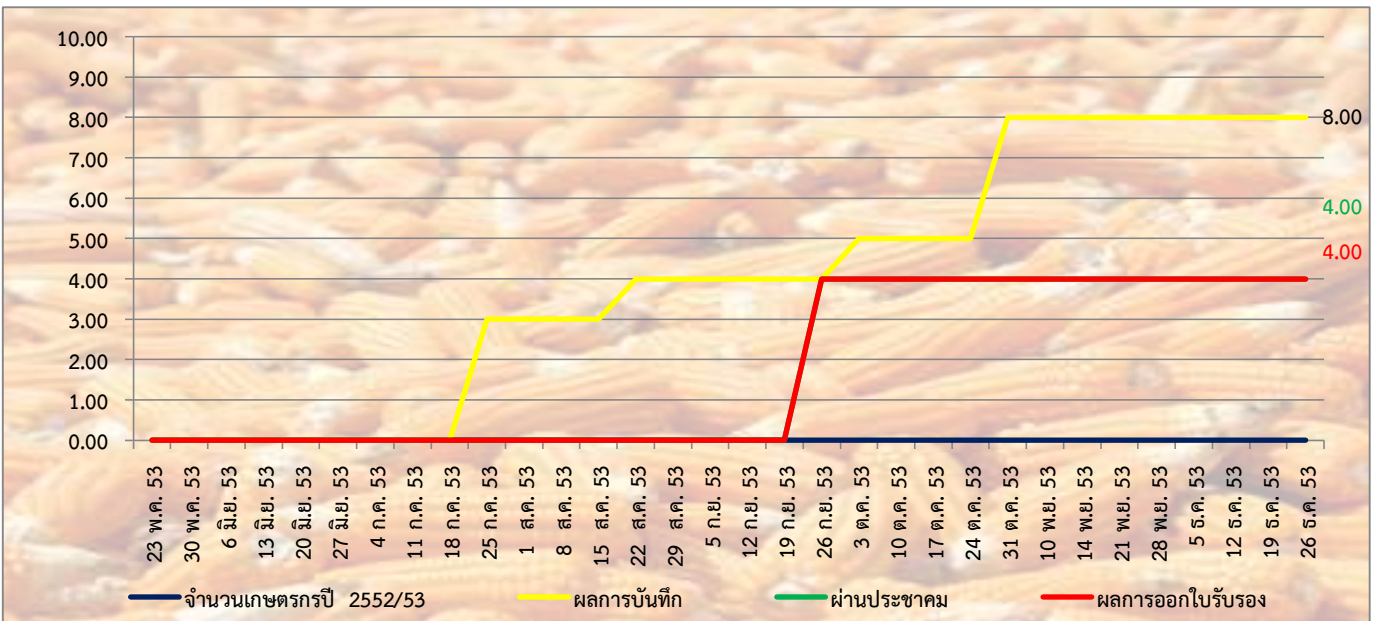
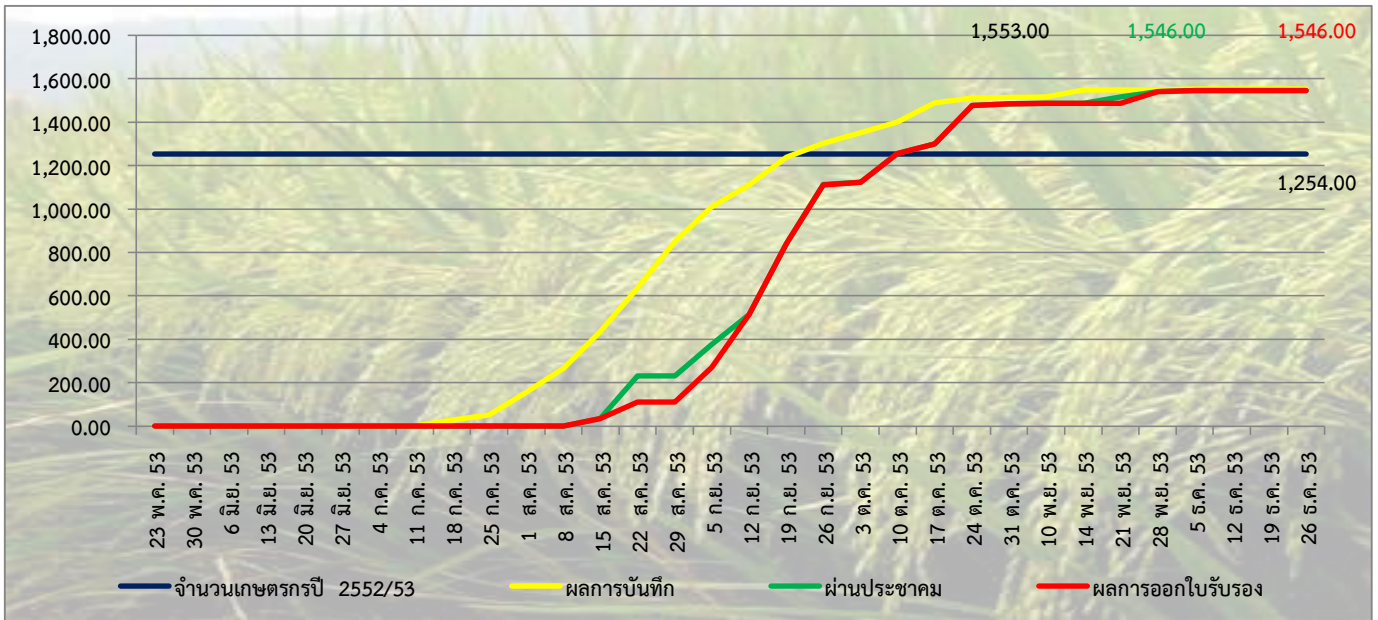




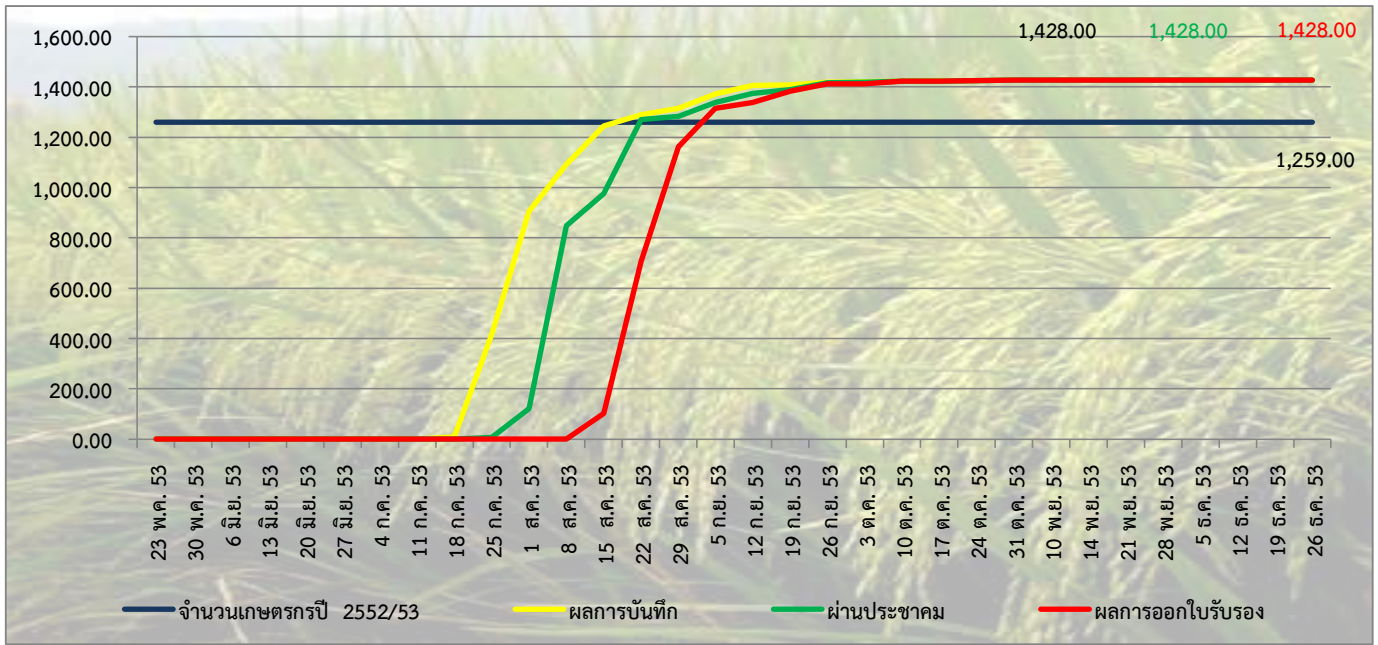
4. ภาพรวมของพืชเศรษฐกิจหลัก 3 ชนิด จังหวัดปราจีนบุรี



4. ภาพรวมของพืชเศรษฐกิจหลัก 3 ชนิด จังหวัดระยอง



4. ภาพรวมของพืชเศรษฐกิจหลัก 3 ชนิด จังหวัดสมุทรปราการ



4. ภาพรวมของพืชเศรษฐกิจหลัก 3 ชนิด จังหวัดสระแก้ว

