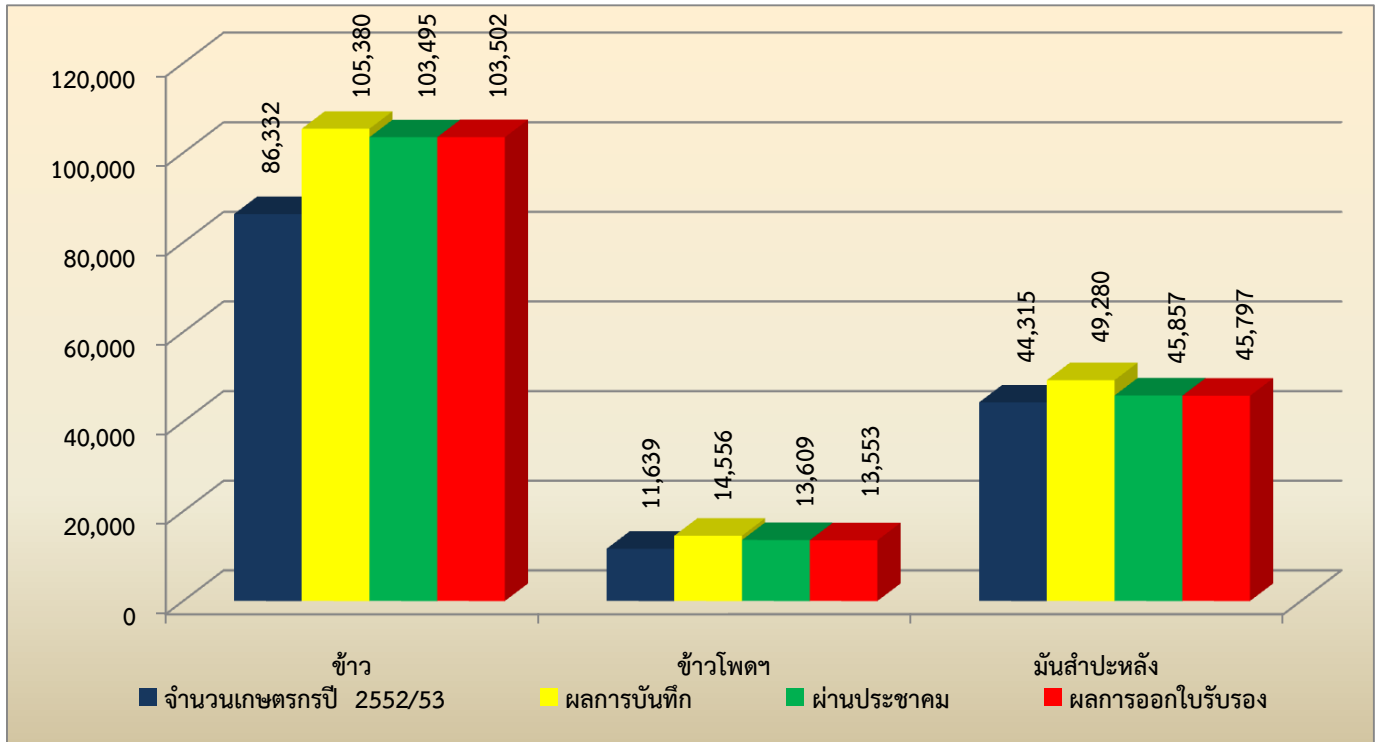


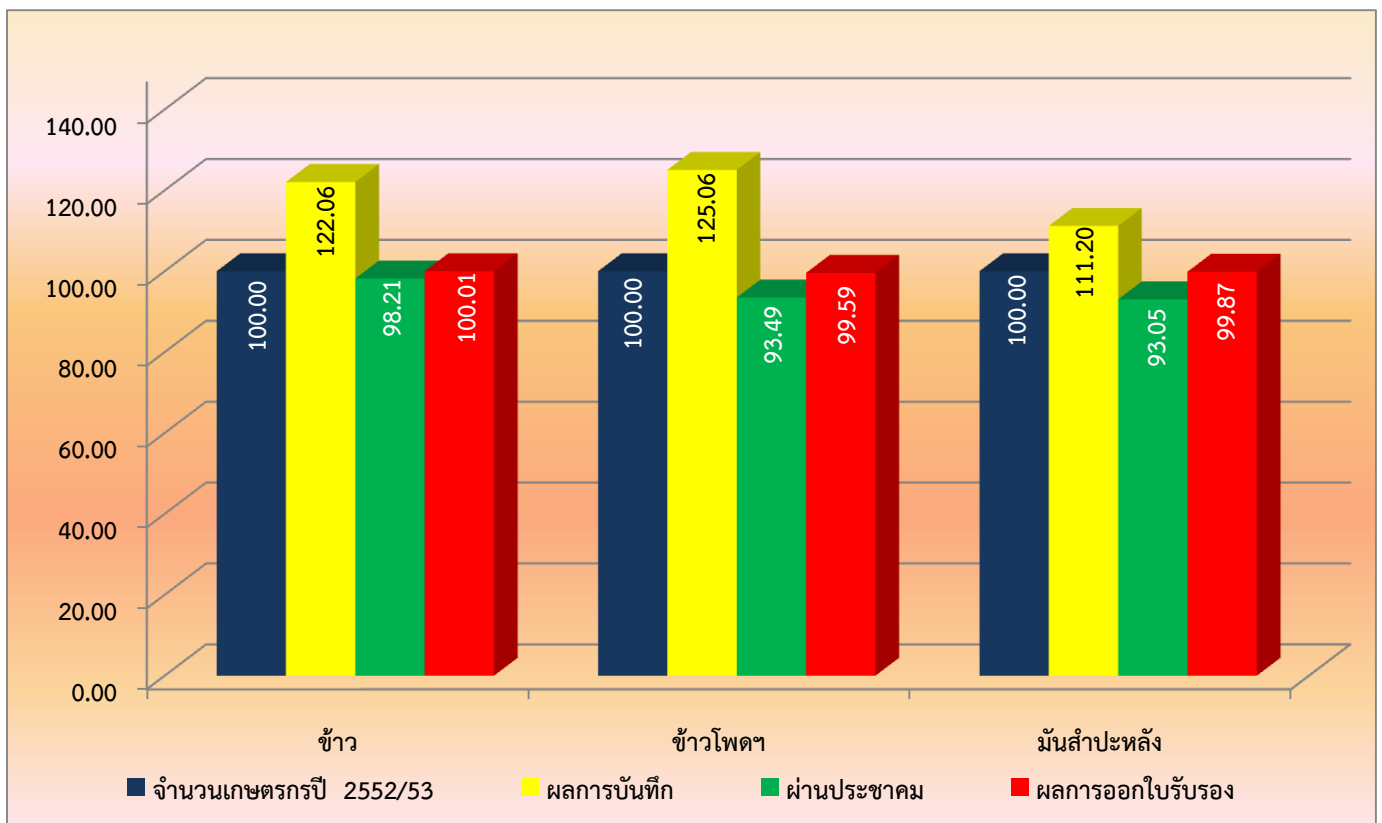
ความก้าวหน้าการขึ้นทะเบียนเกษตรกรผู้ปลูกพืชเศรษฐกิจหลัก 3 ชนิด ปี 2553/54

ตัดยอดข้อมูล ณ วันที่ 4 มกราคม พ.ศ. 2554

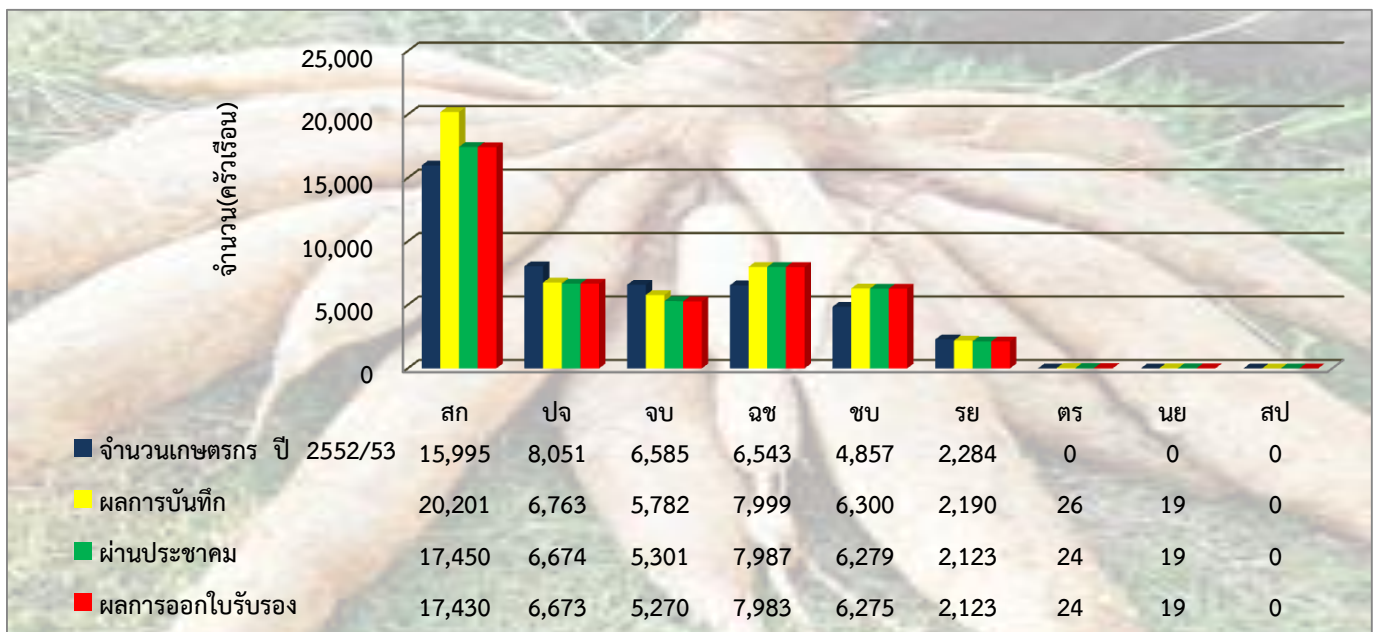
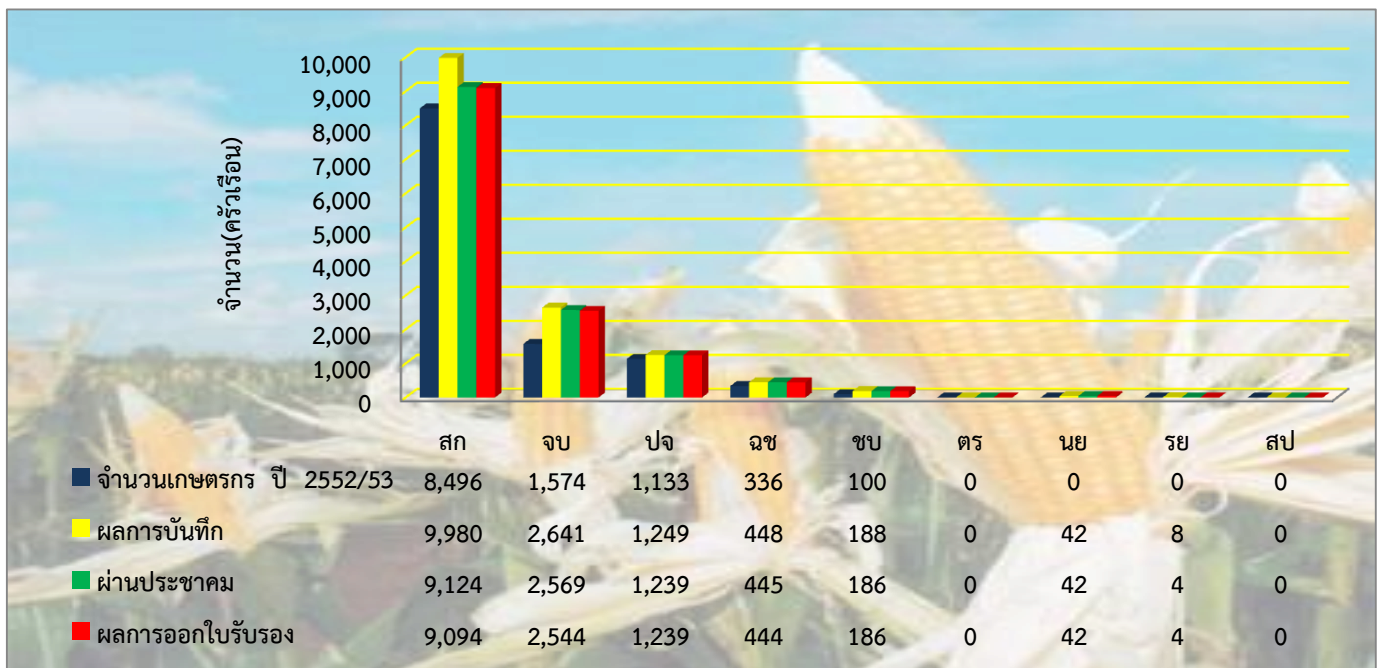
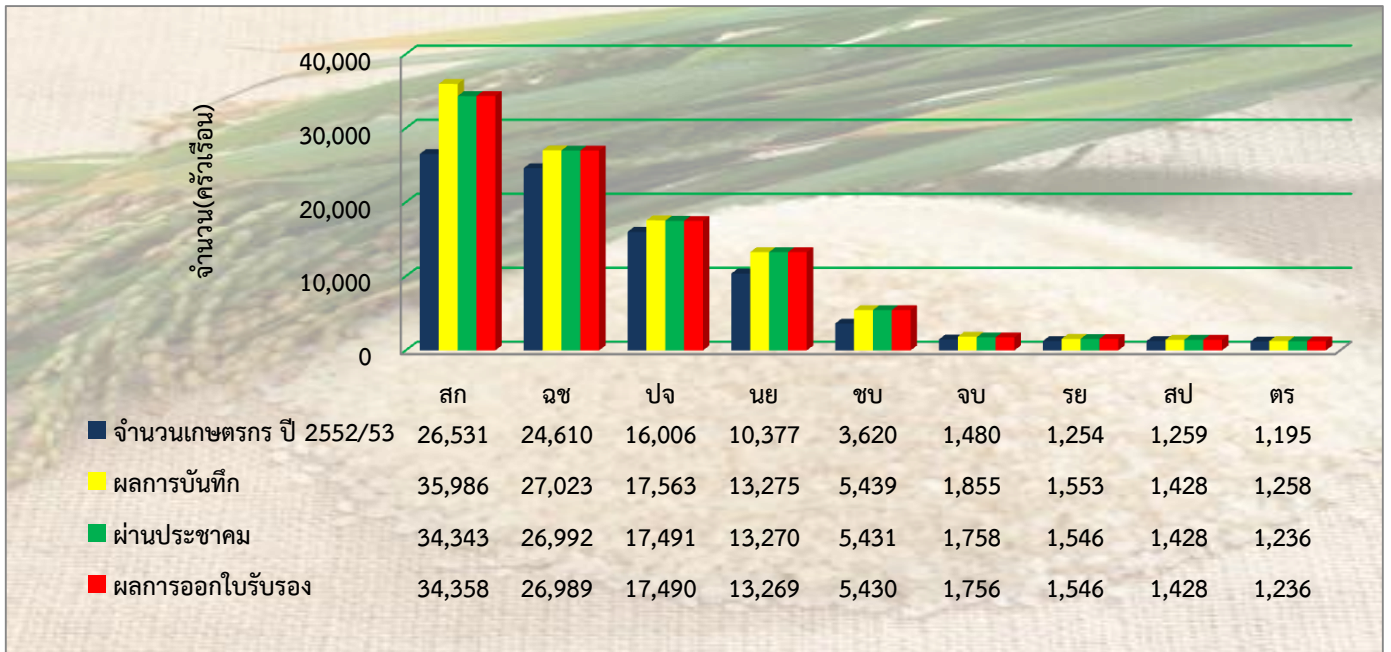
1. ภาพรวมของภาคตะวันออก(รายครัวเรือน)



2. ภาพรวมของภาคตะวันออก(ร้อยละ)



3. ภาพรวมของภาคตะวันออก(รายพืช)



3. ภาพรวมของภาคตะวันออก(รายพืช)

