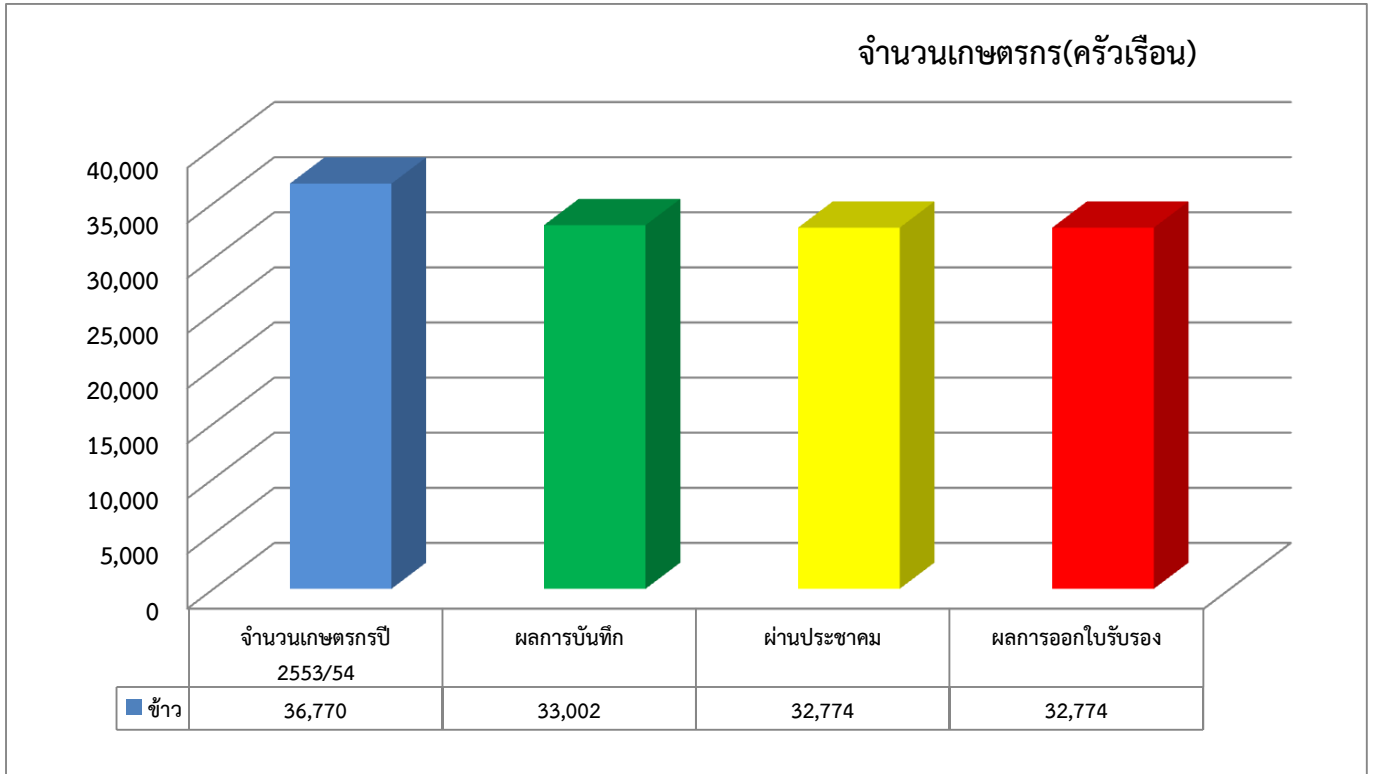


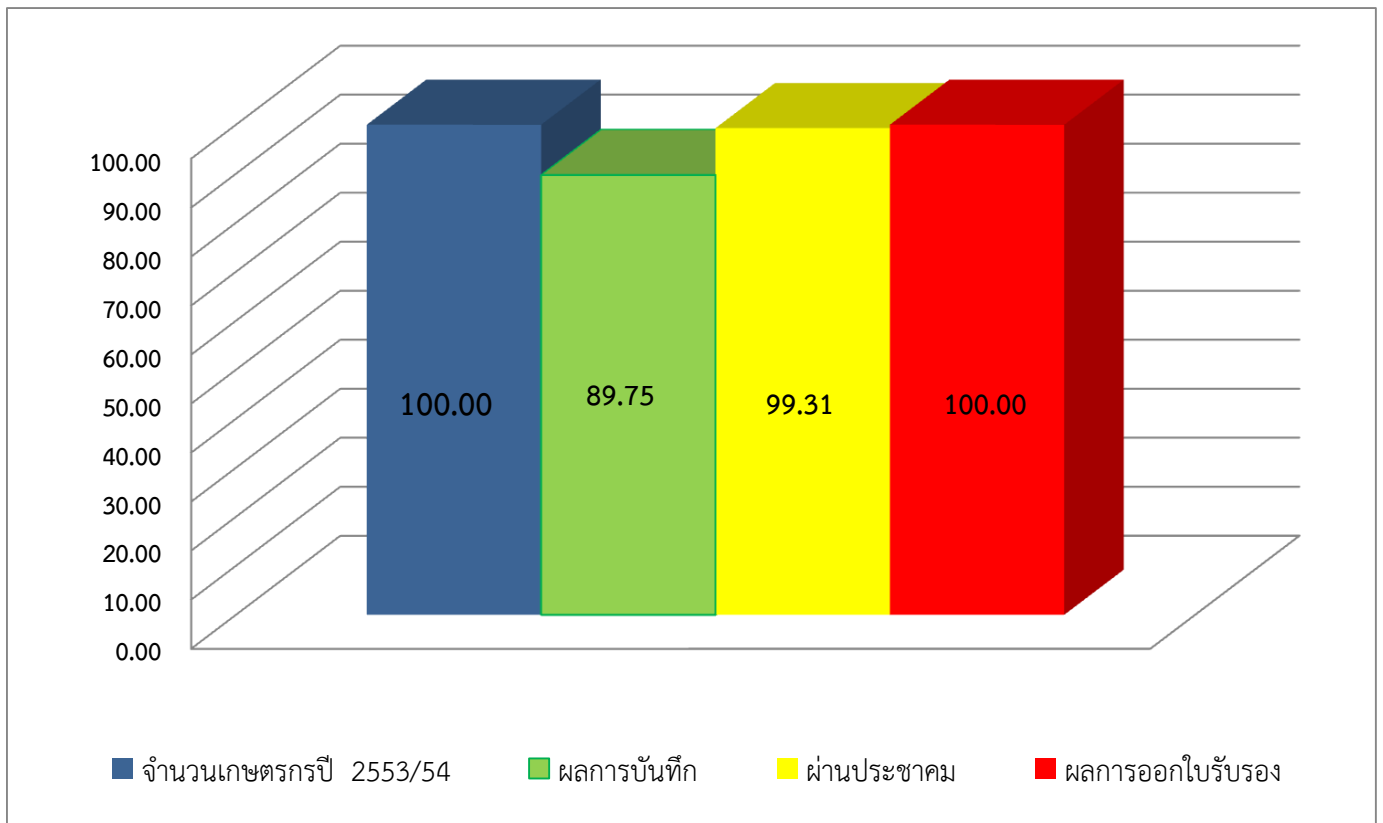
รายงานความก้าวหน้าการขึ้นทะเบียนเกษตรกรผู้ปลูกข้าว ปี 2554/55 รอบที่ 2

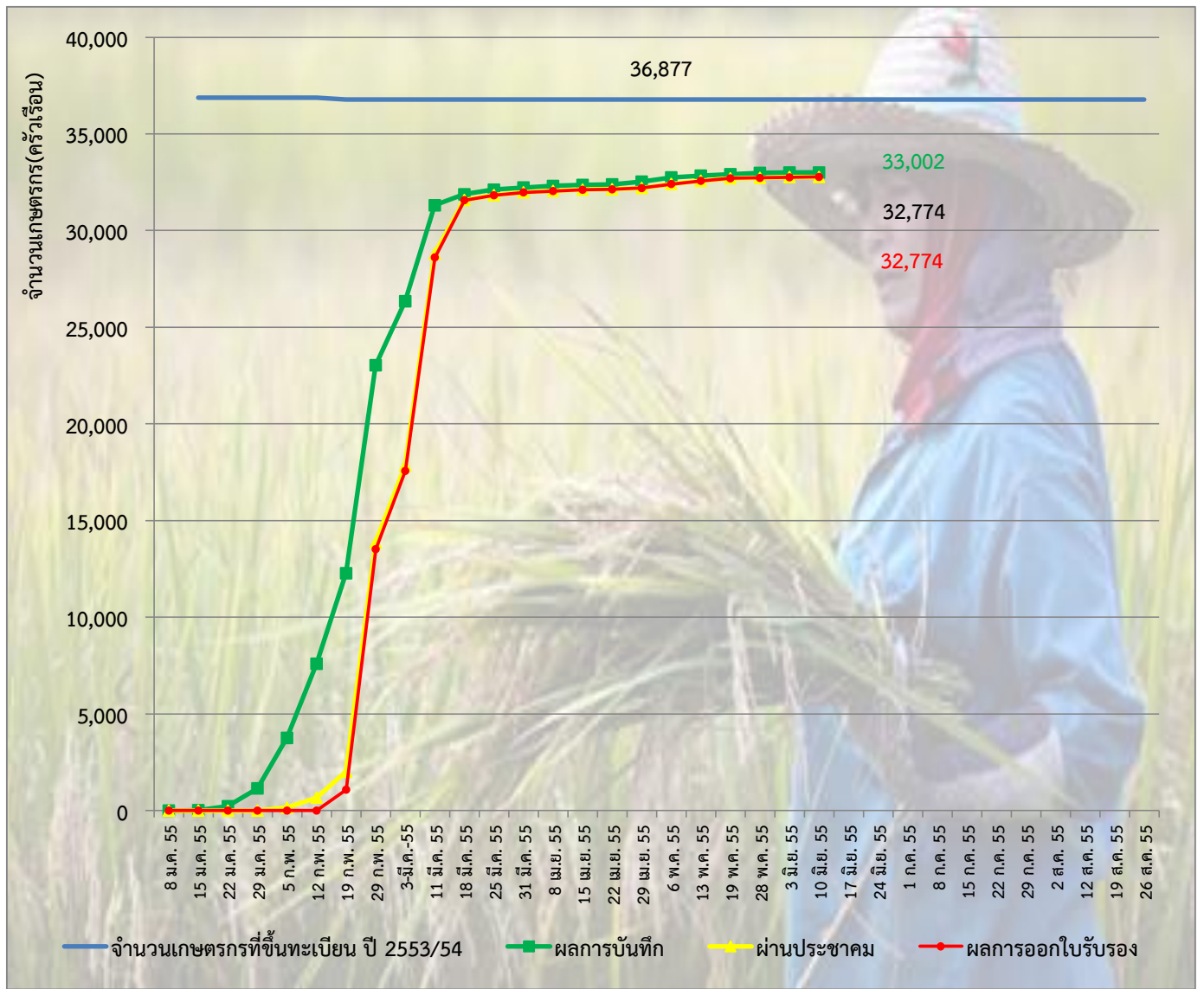
ตัดยอดข้อมูล ณ วันที่ 10 มิถุนายน พ.ศ. 2555

1. ภาพรวมของภาคตะวันออกเฉียงเหนือ(รายครัวเรือน)

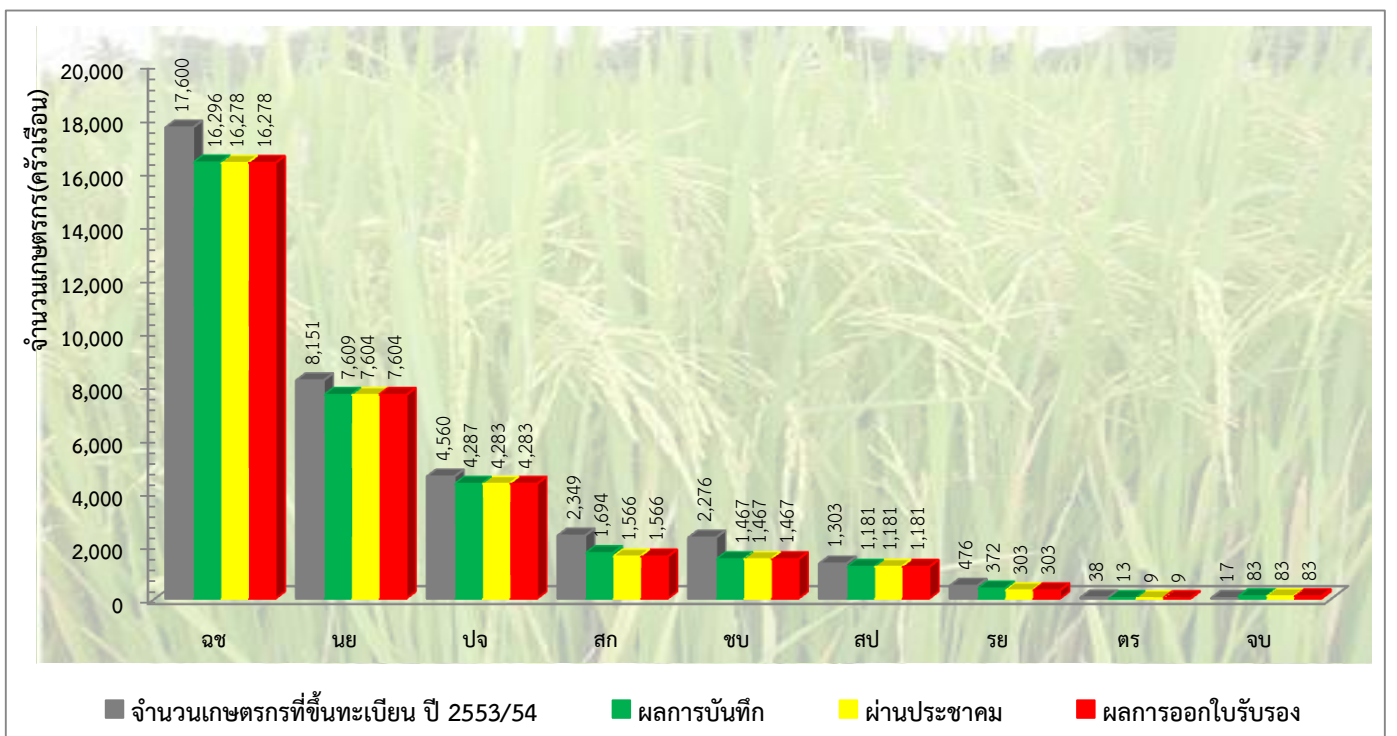


2. ภาพรวมของภาคตะวันออกเฉียงเหนือ(ร้อยละ)



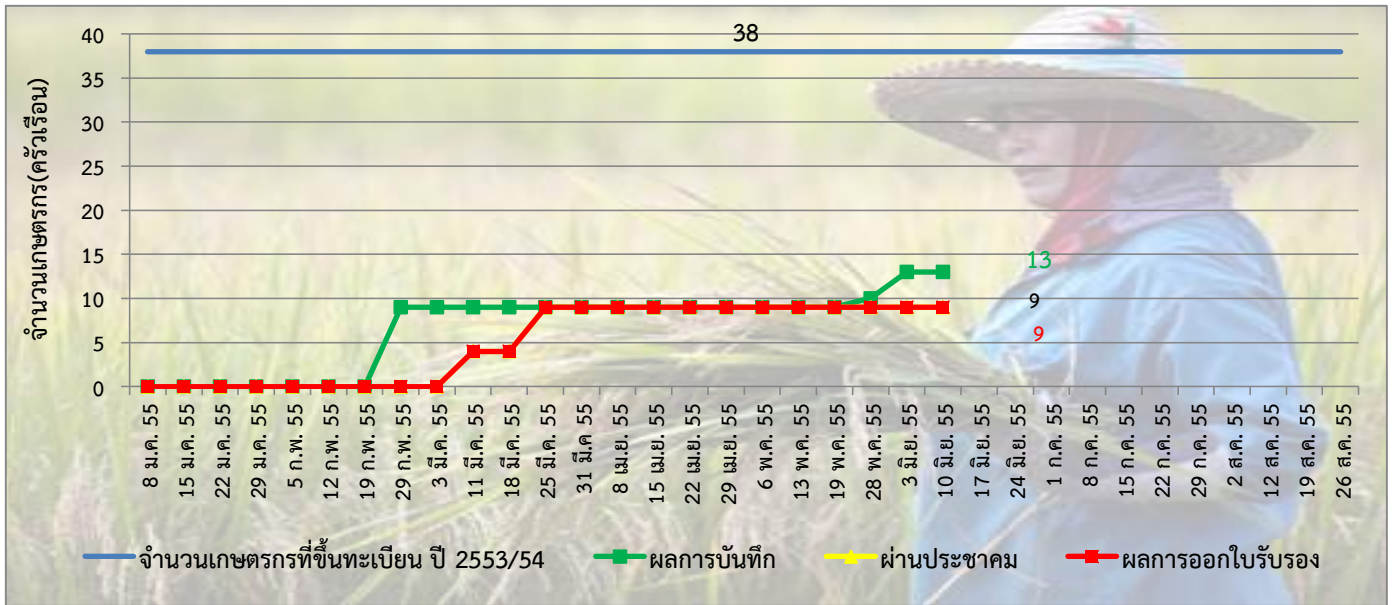


### 3. ภาพรวมของภาคตะวันออกเฉียงเหนือ (รายจังหวัด)

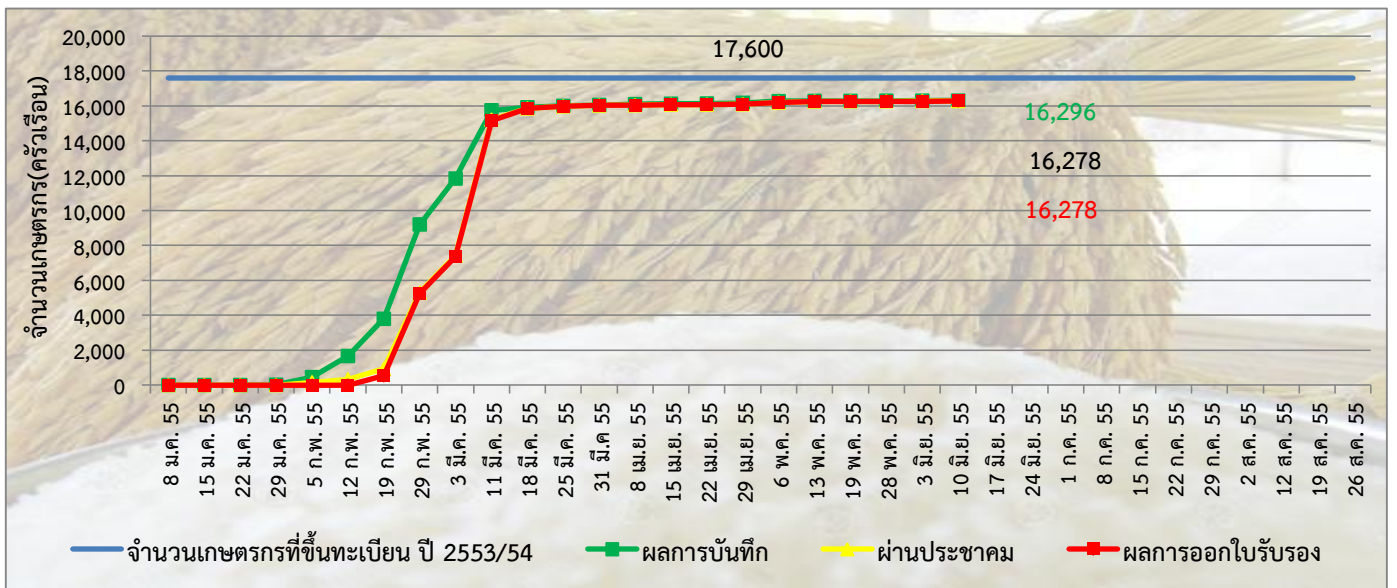


4. ภาพรวมของพืชเศรษฐกิจหลัก 3 ชนิด

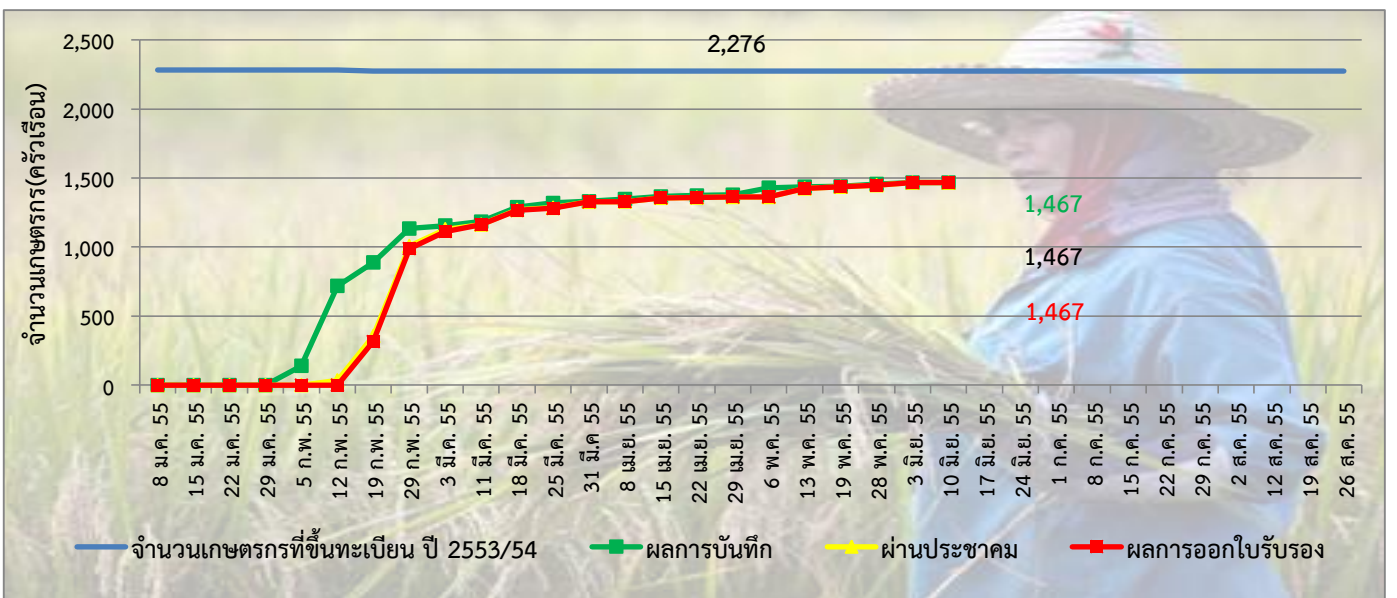
จังหวัดจันทบุรี



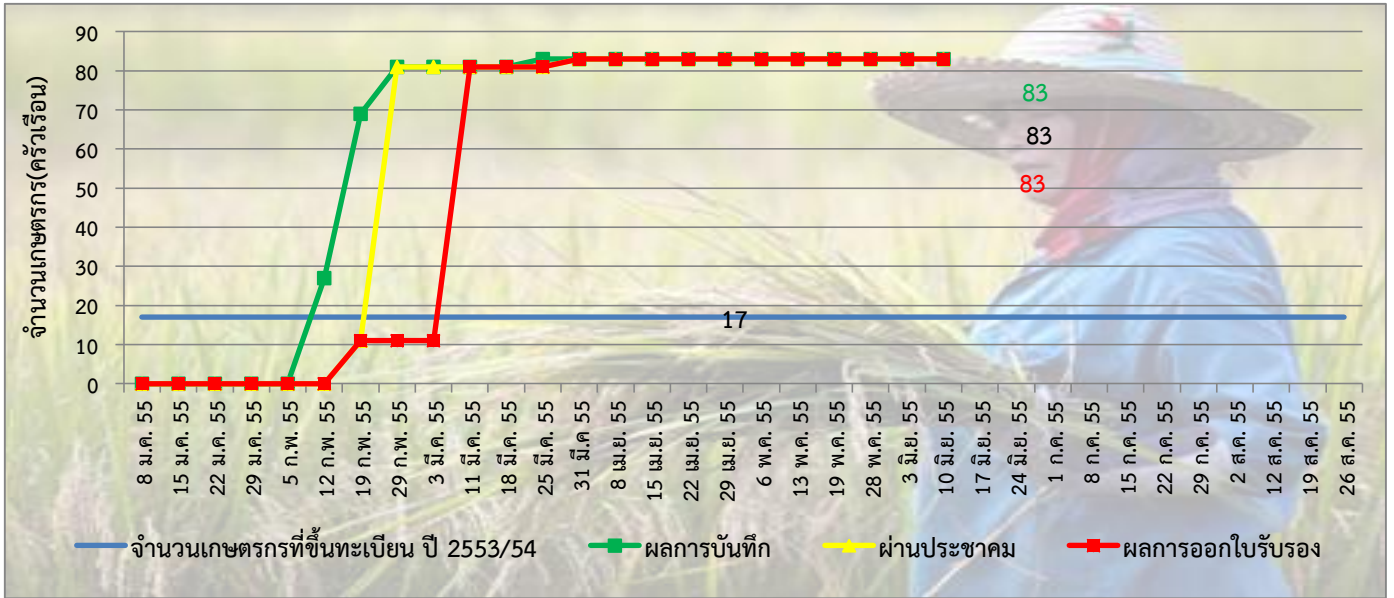
จังหวัดฉะเชิงเทรา



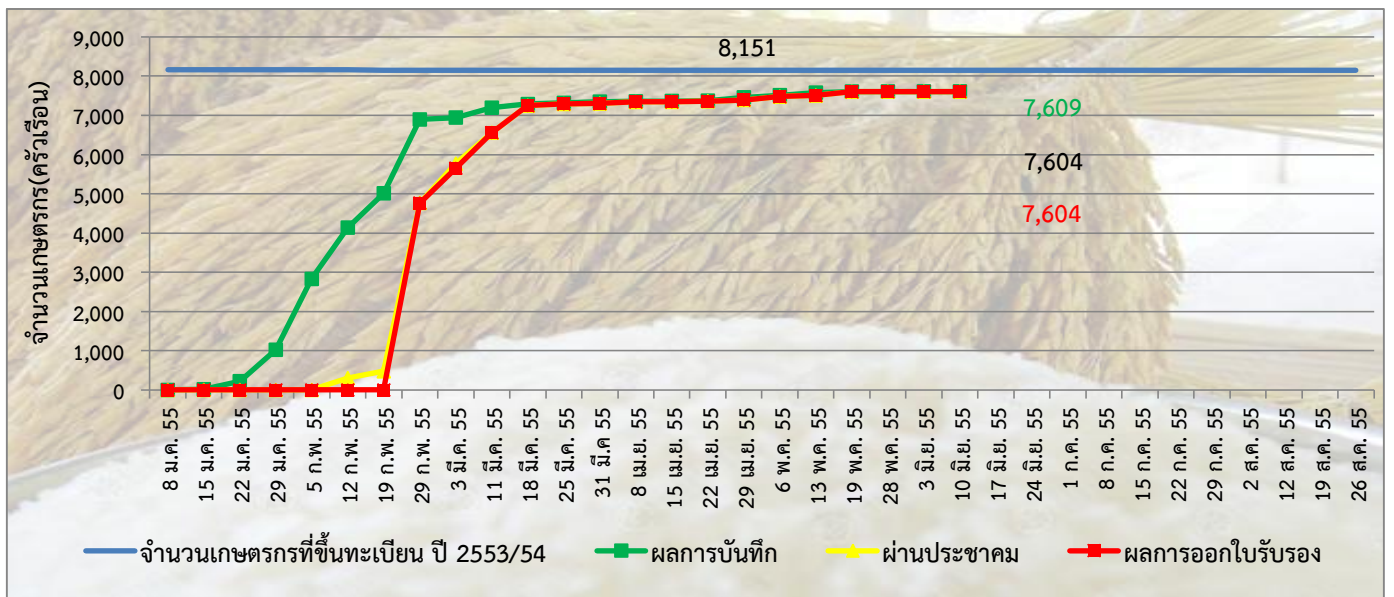
จังหวัดชลบุรี



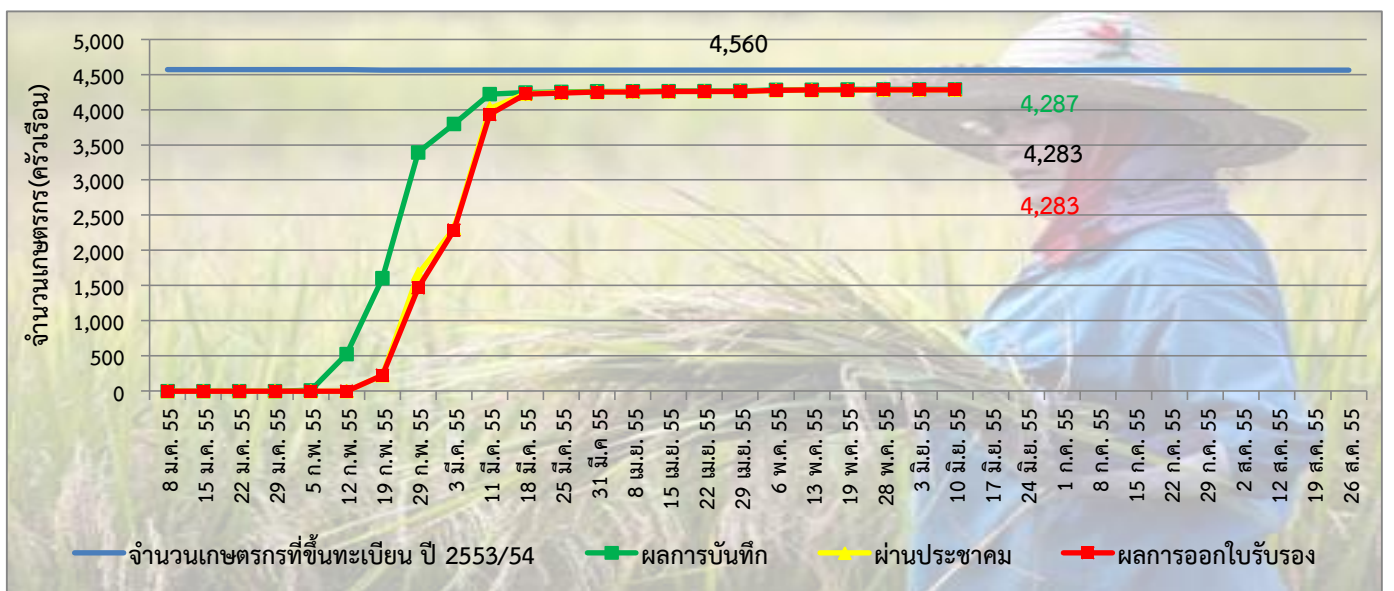
จังหวัดตราด



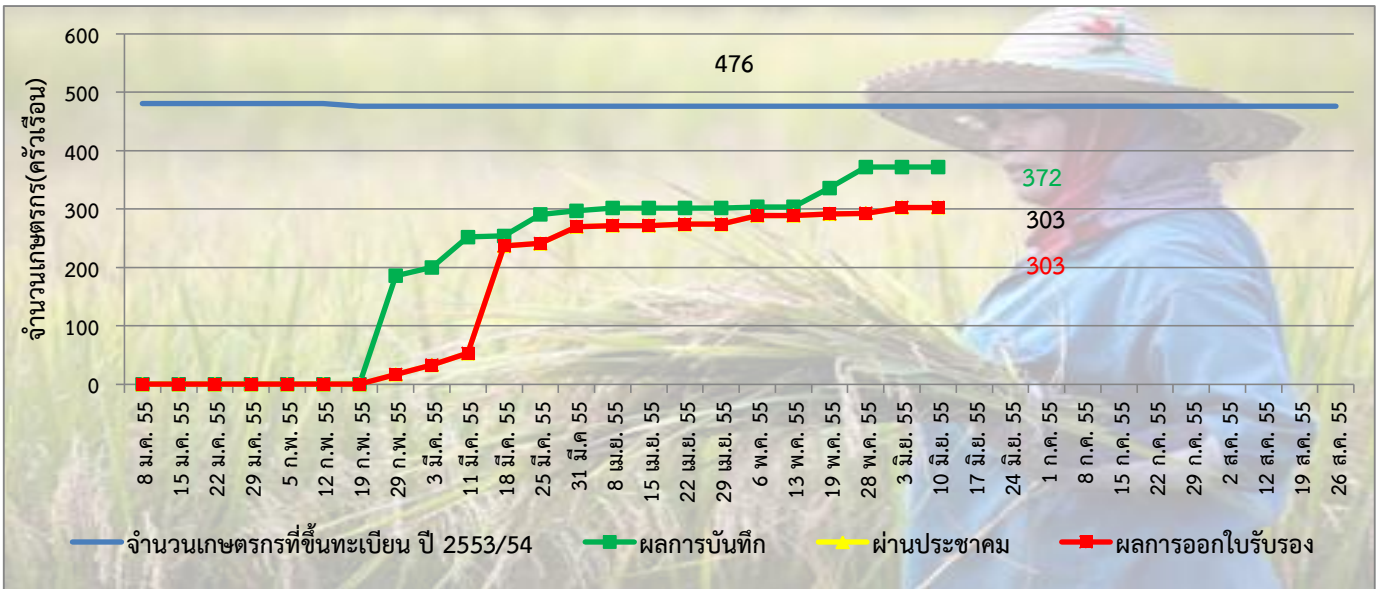
จังหวัดนครนายก



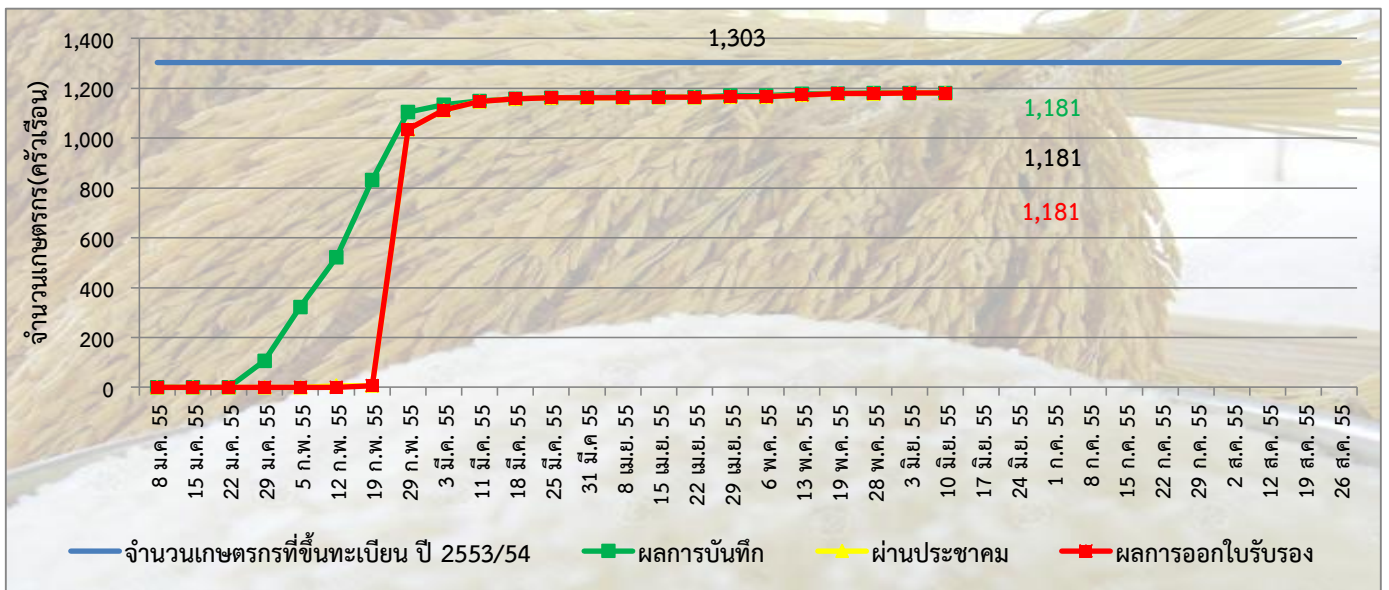
จังหวัดปราจีนบุรี



จังหวัดระยอง



จังหวัดสมุทรปราการ



จังหวัดสระแก้ว

