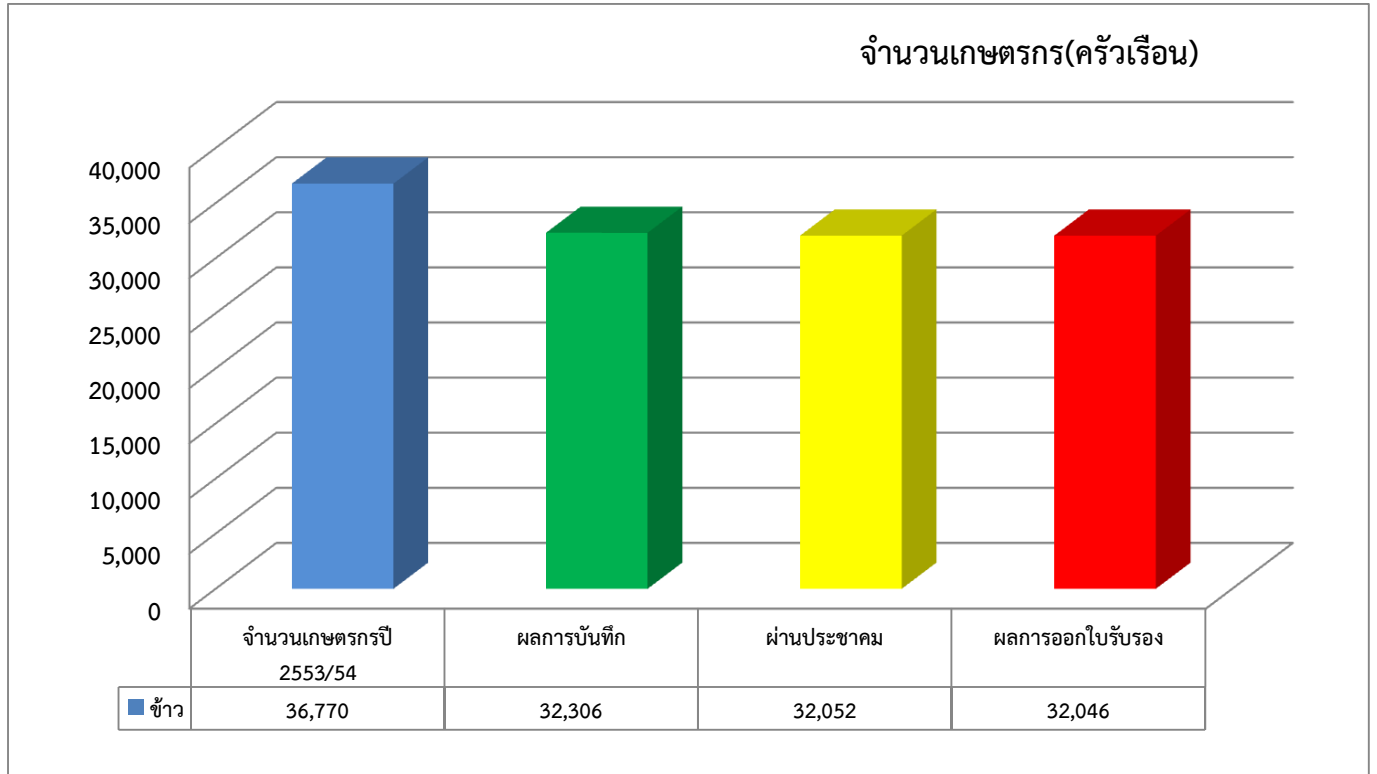


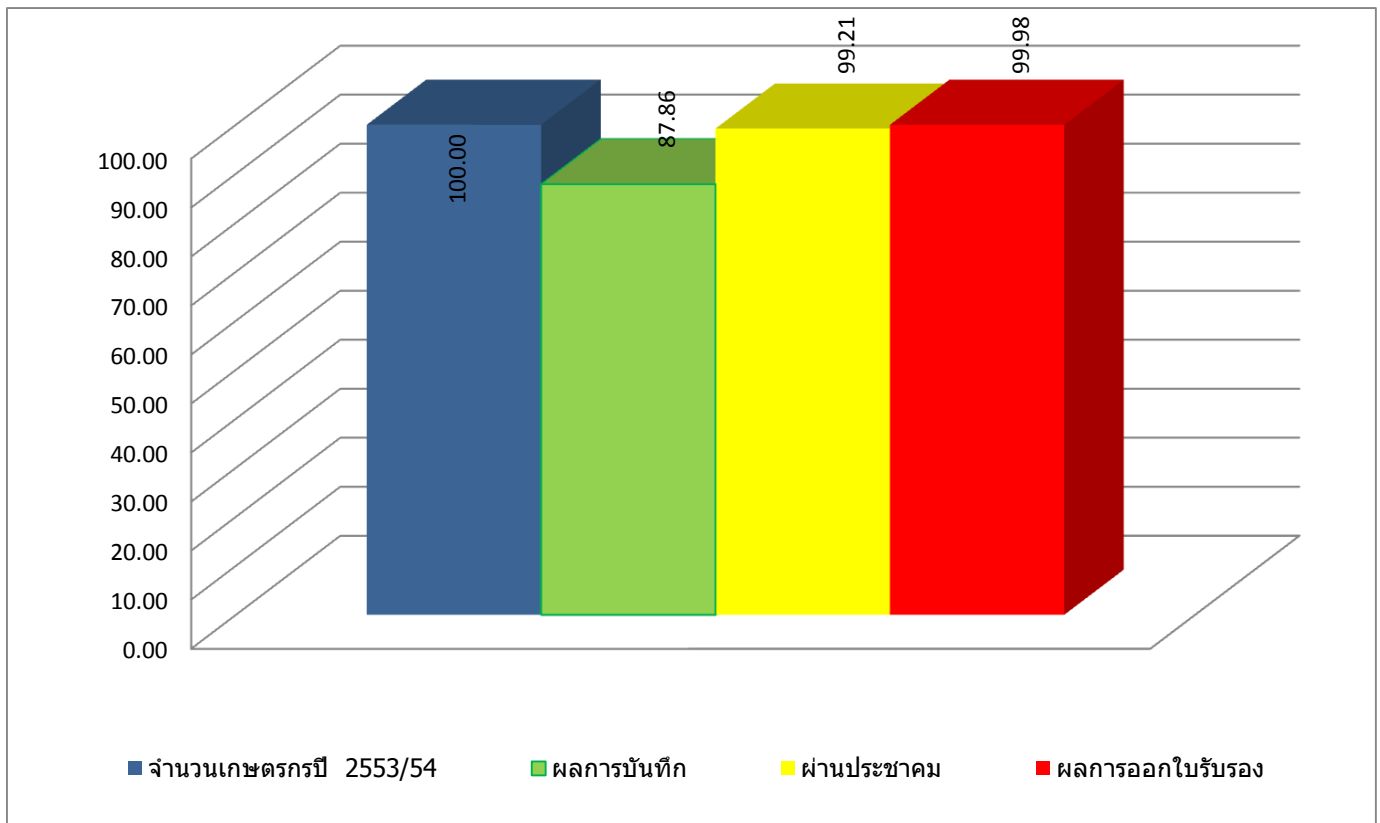
# รายงานความก้าวหน้าการขึ้นทะเบียนเกษตรกรผู้ปลูกข้าว ปี 2554/55 รอบที่ 2

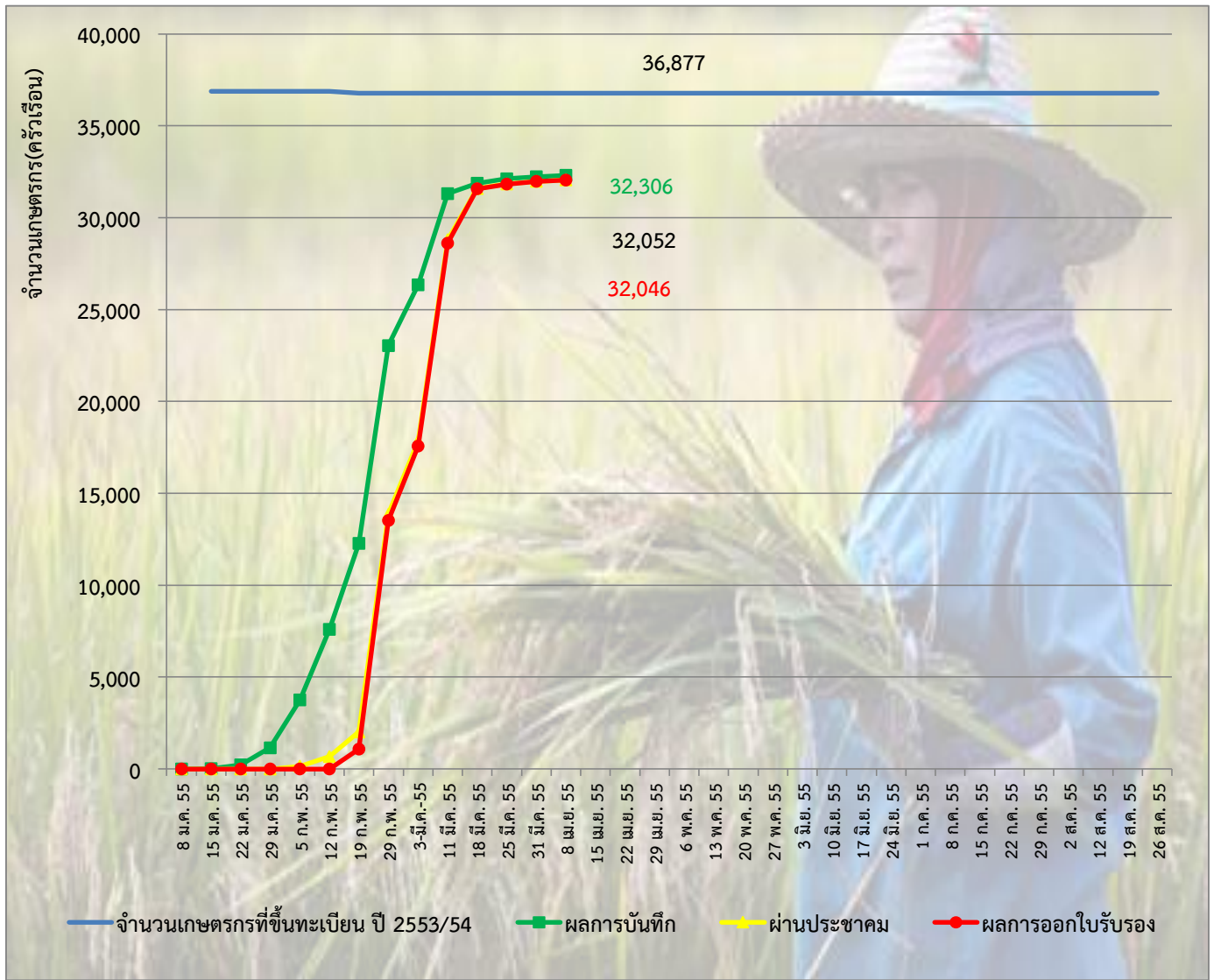
ตัดยอดข้อมูล ณ วันที่ 8 เมษายน พ.ศ. 2555

## 1. ภาพรวมของภาคตะวันออกเฉียงเหนือ(รายครัวเรือน)

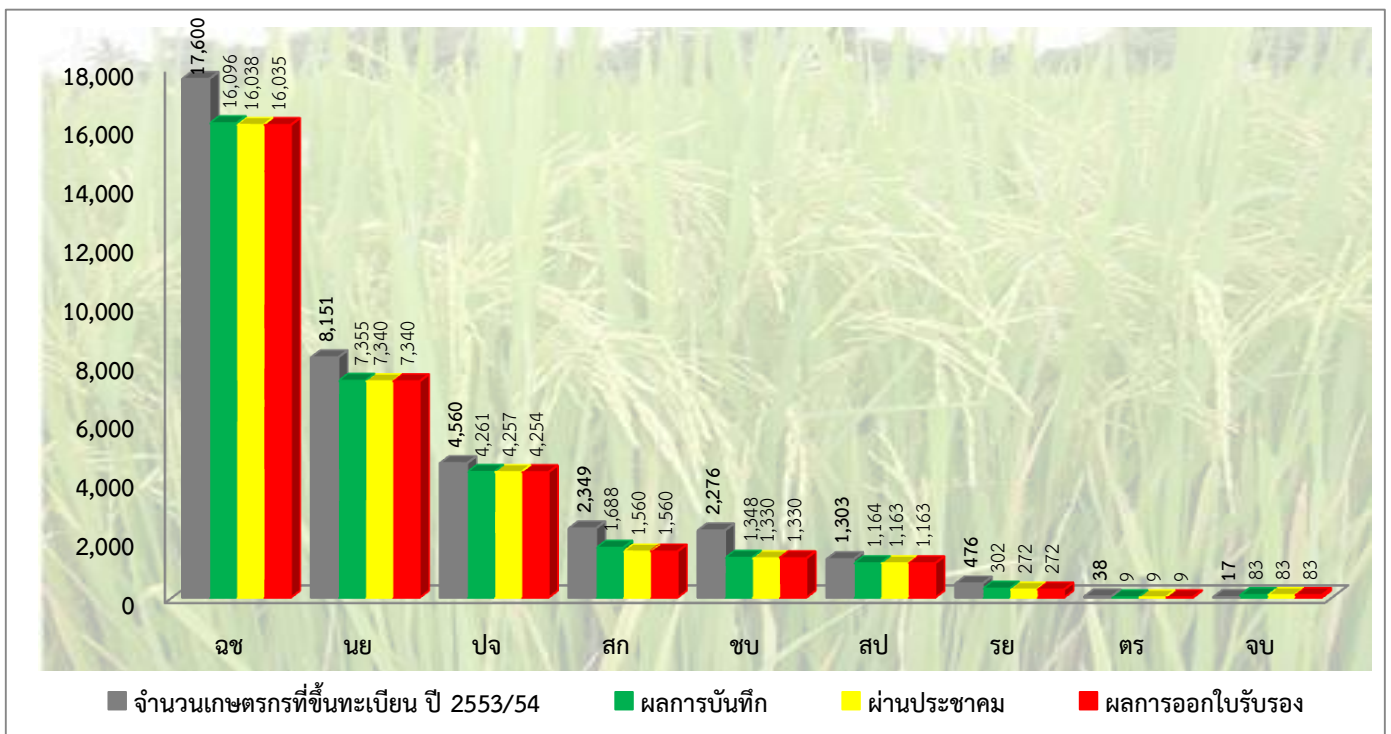


## 2. ภาพรวมของภาคตะวันออกเฉียงเหนือ(ร้อยละ)



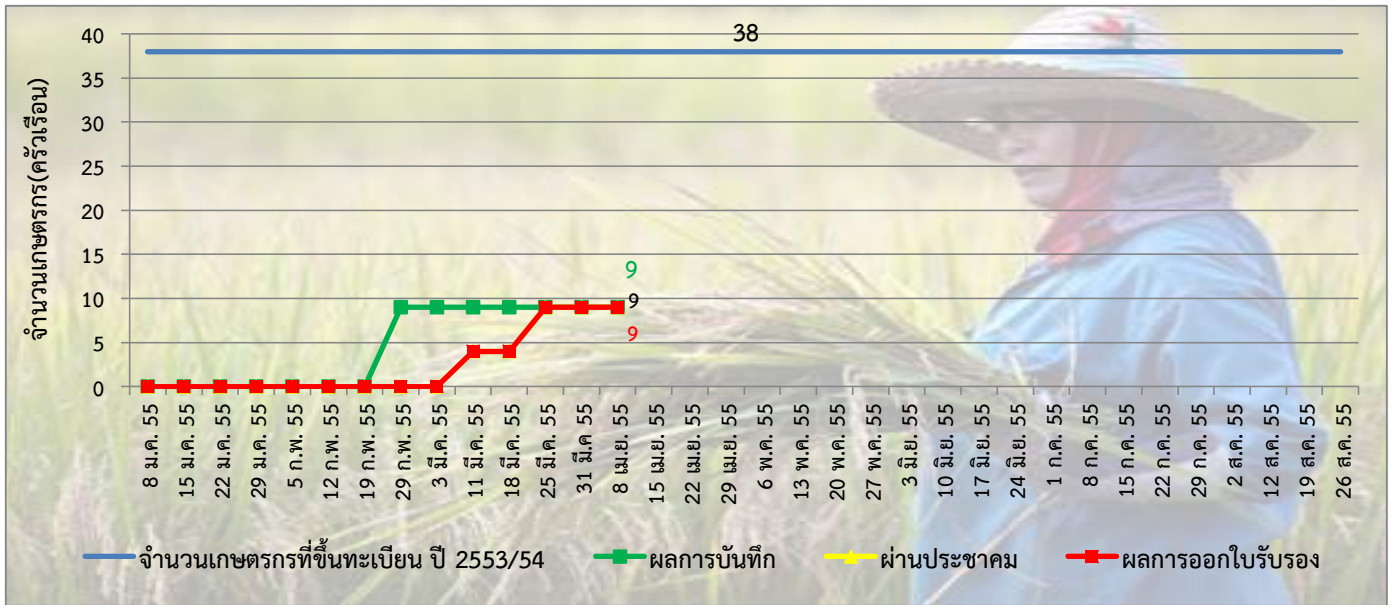


### 3. ภาพรวมของภาคตะวันออกเฉียงเหนือ(รายจังหวัด)

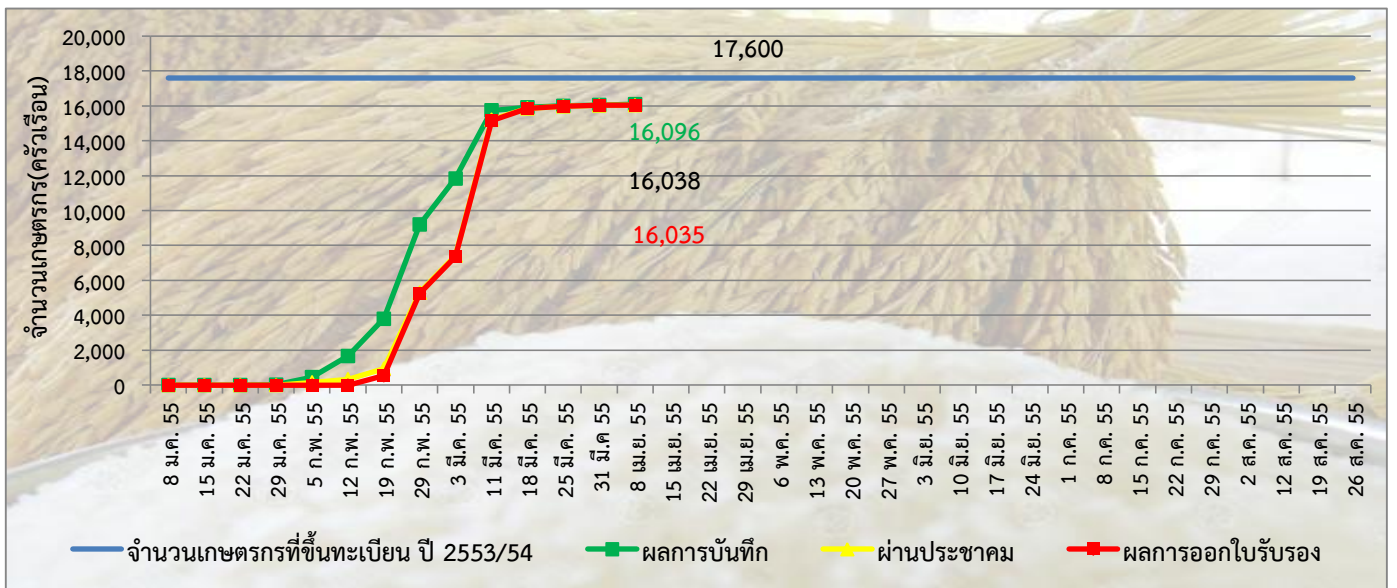


4. ภาพรวมของพืชเศรษฐกิจหลัก 3 ชนิด

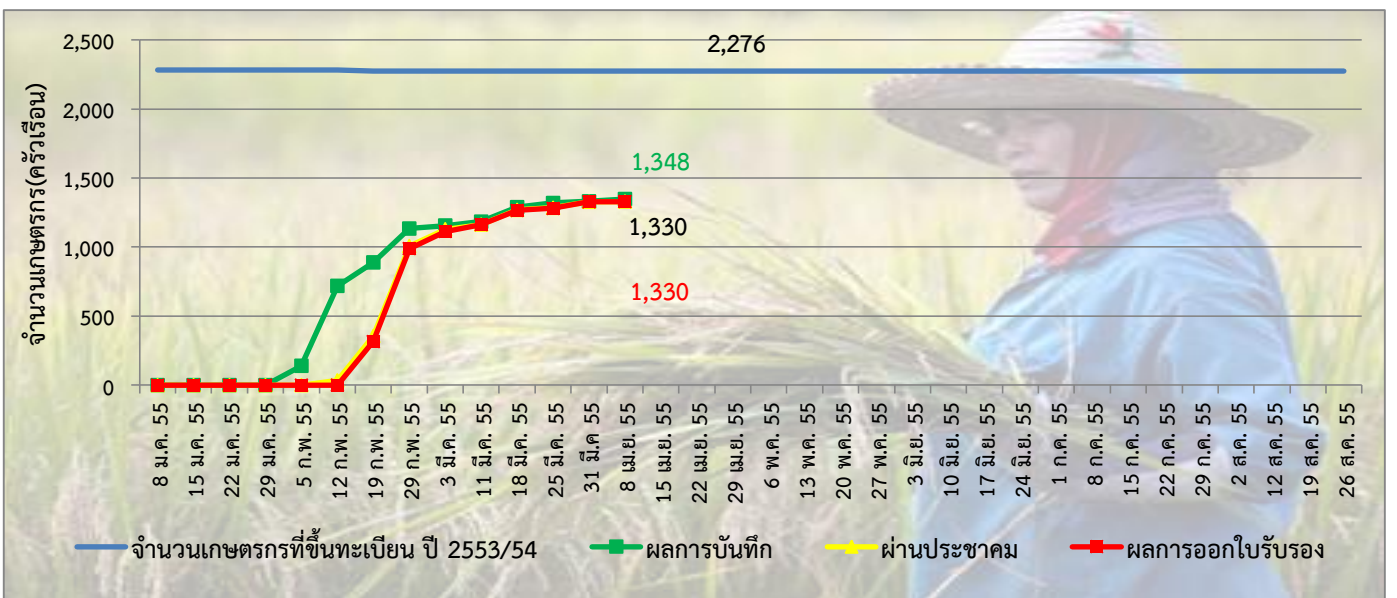
จังหวัดจันทบุรี



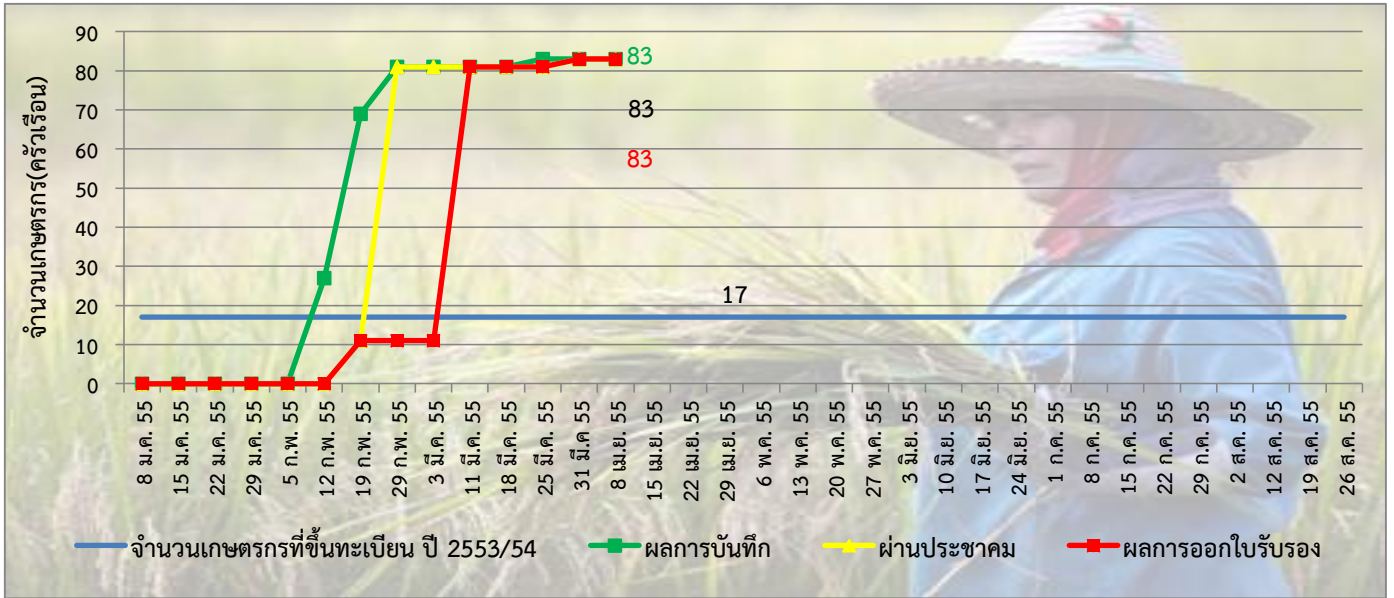
จังหวัดฉะเชิงเทรา



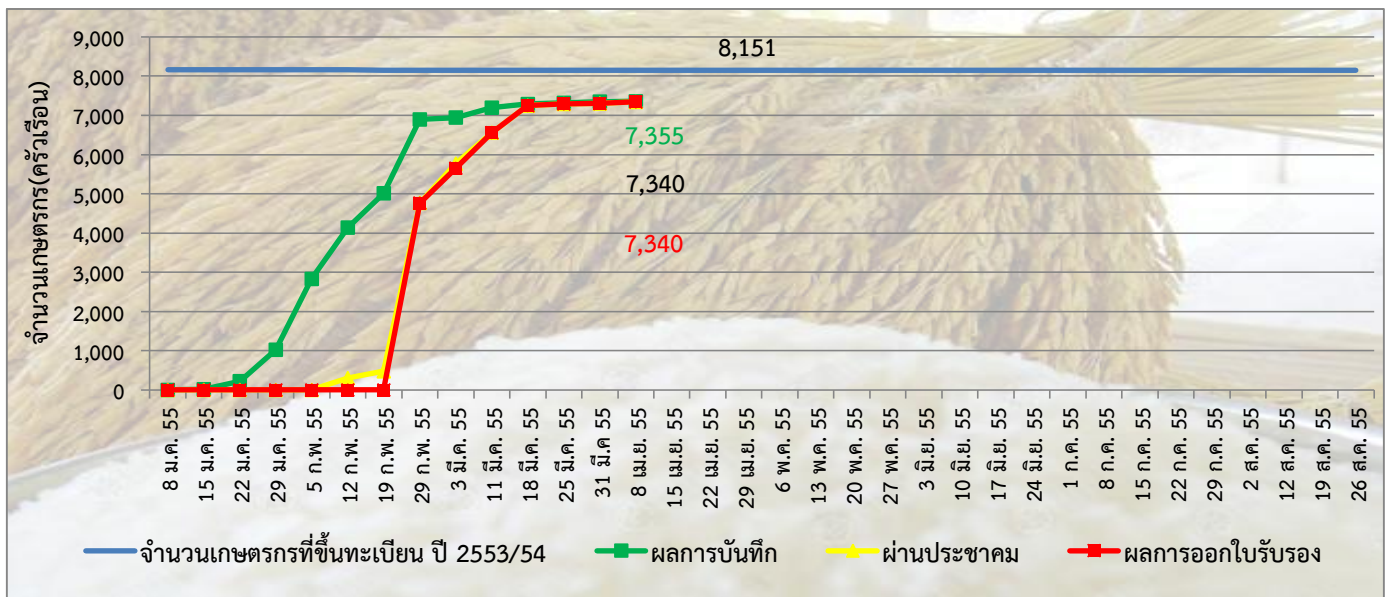
จังหวัดชลบุรี



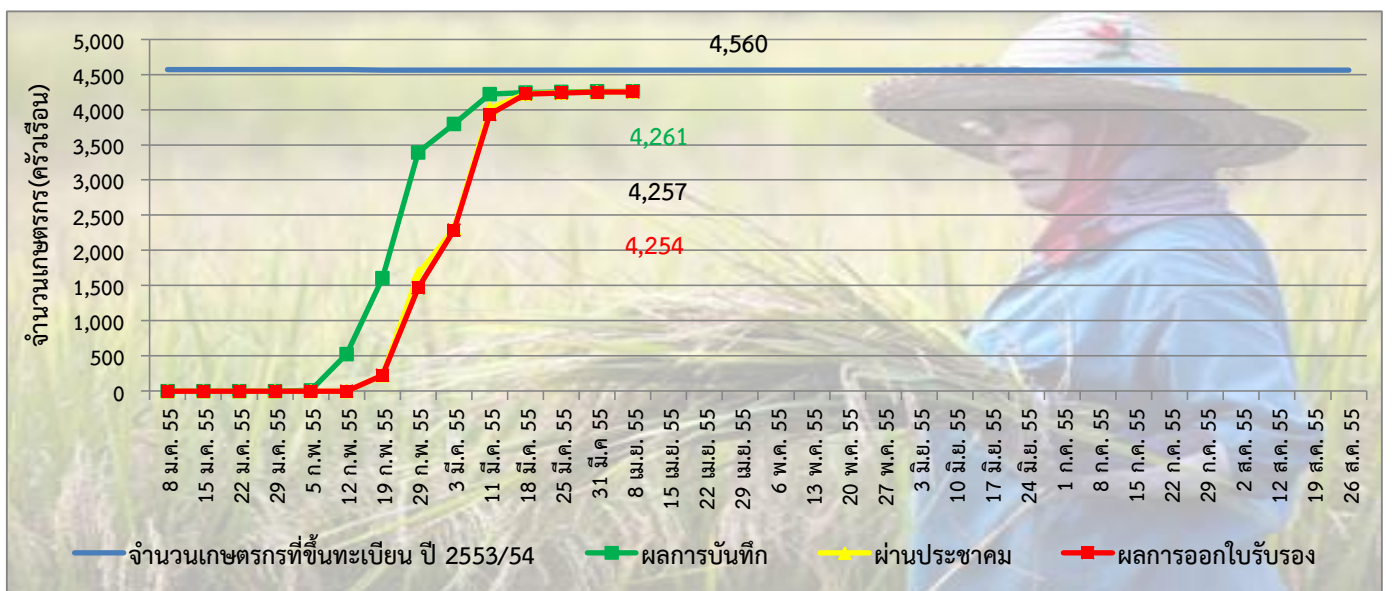
จังหวัดตราด



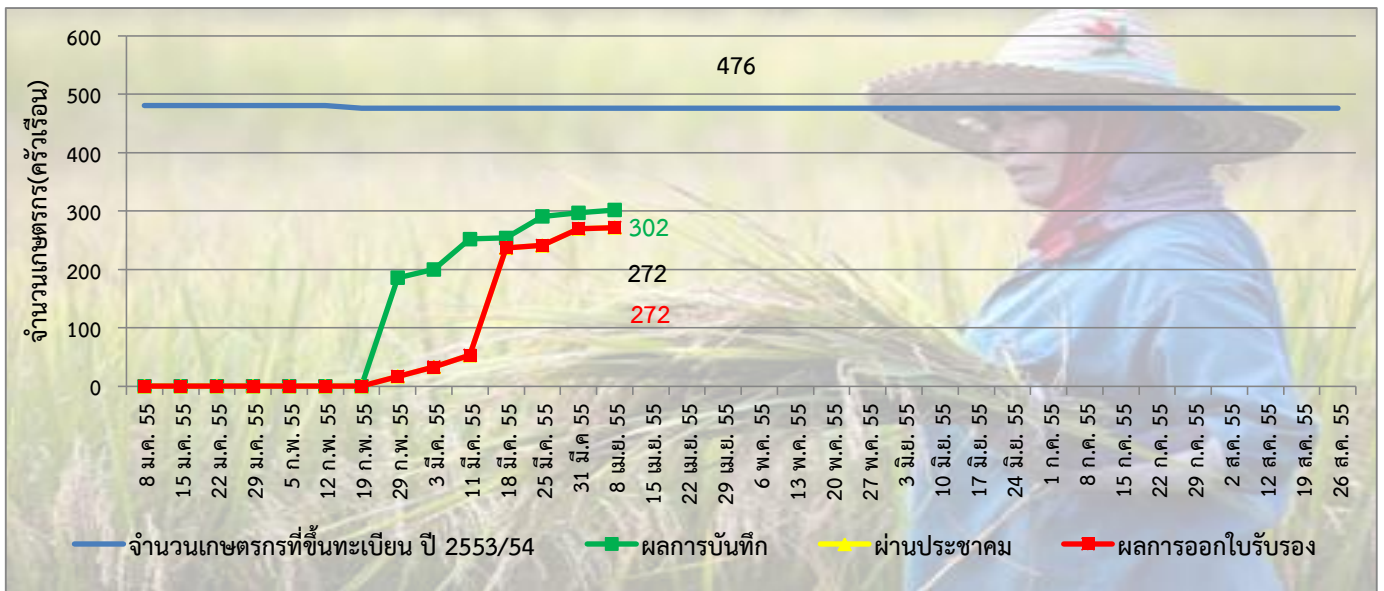
จังหวัดนครนายก



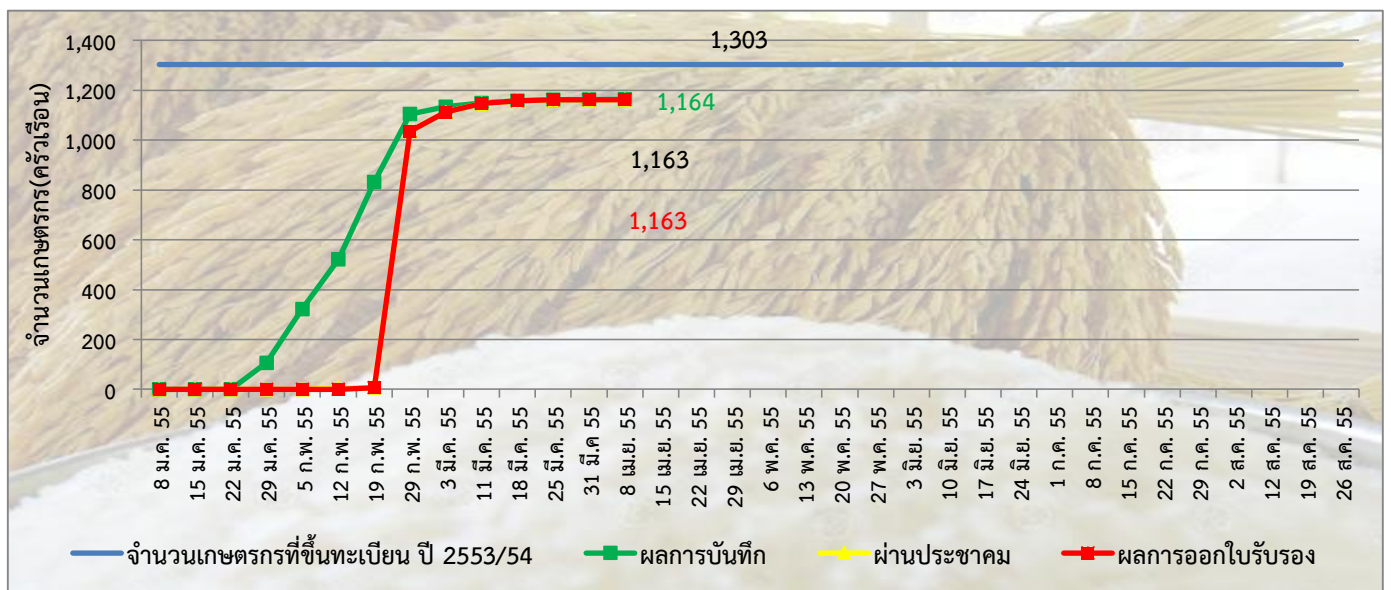
จังหวัดปราจีนบุรี



จังหวัดระยอง



จังหวัดสมุทรปราการ



จังหวัดสระแก้ว

