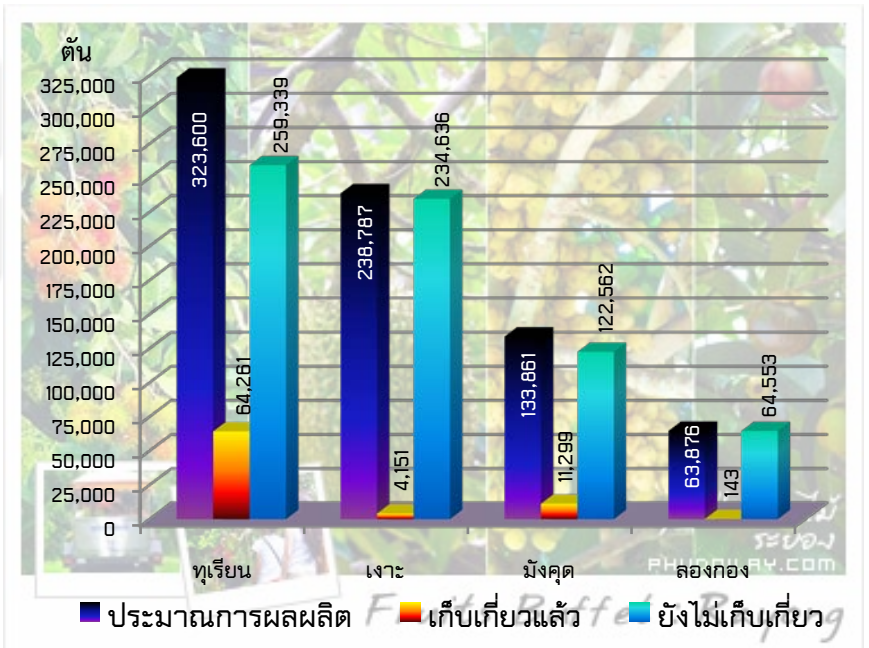
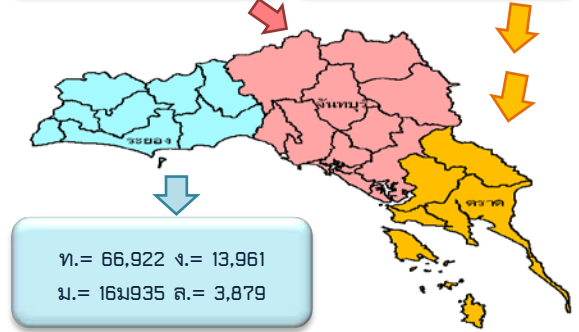


# สรุปลสถานการณ์ผลไม้ภาคตะวันออก ปี 2556 ณ วันที่ 3 พฤษภาคม 2556

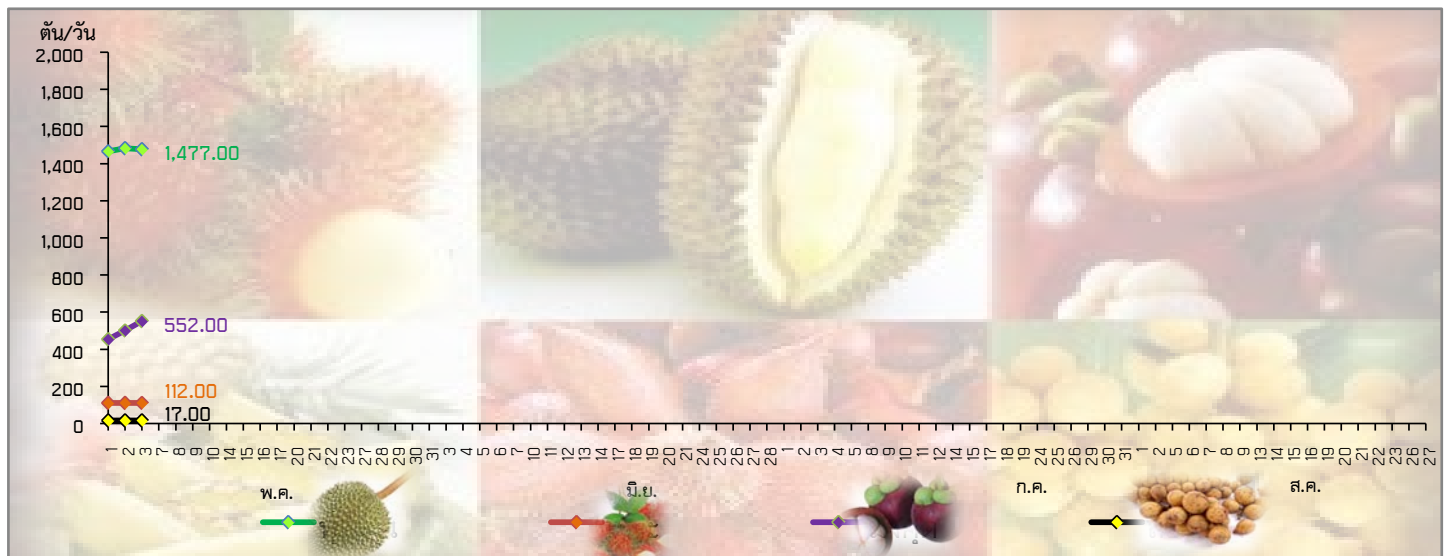
## 1. ปริมาณผลผลิตที่ยังไม่เก็บเกี่ยว

ปริมาณผลผลิต รวมทั้งสิ้น 760,943 ตัน  
 ปริมาณผลผลิต ที่ยังไม่เก็บเกี่ยว 681,089 ตัน (89.51%)

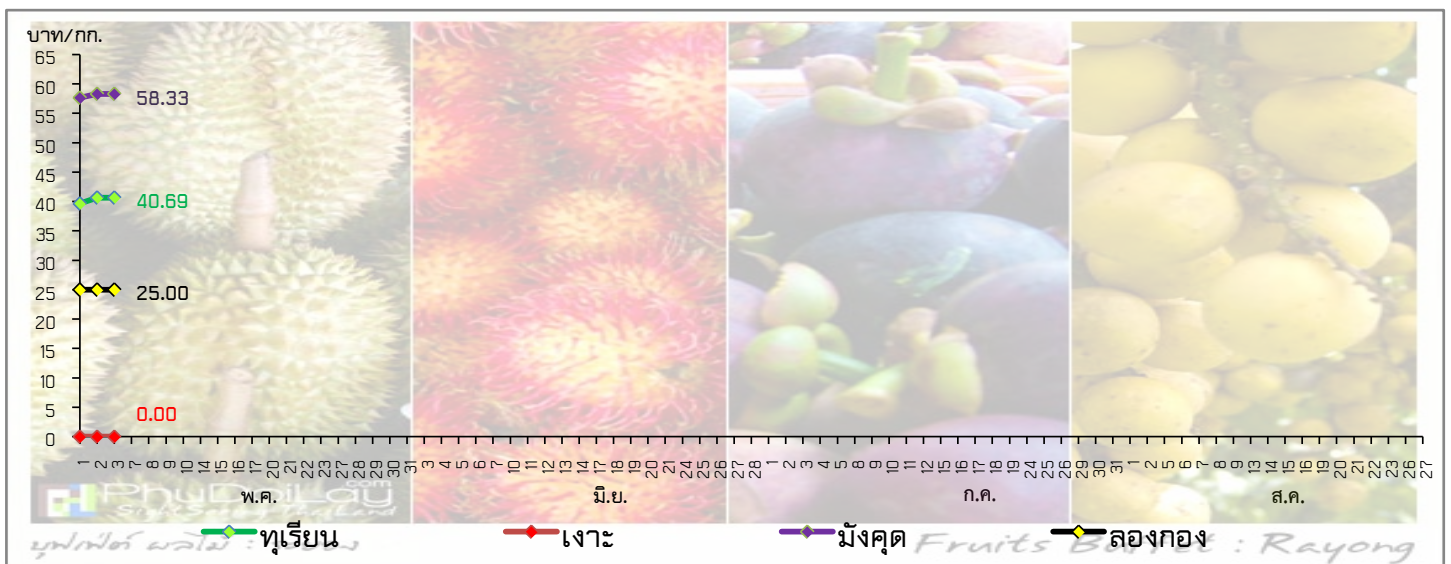
ท.= 174,945 ง.= 141,504 ม.= 82,127 ล.= 52,060  
 ท.= 17,472 ง.= 79,171 ม.= 23,500 ล.= 8,614



## 2. ปริมาณผลผลิตที่ออกสู่ตลาดต่อวัน (ตัน)



## 3. ราคาผลไม้เกรดละเฉลี่ย 3 จังหวัด ในแต่ละวัน (บาท/กก.)



หมายเหตุ เป็นข้อมูลเพื่อใช้ในการบริหารโครงการบริหารจัดการผลไม้ ปี 2556

จัดทำโดย ศูนย์ปฏิบัติการเฝ้าระวังและติดตามสถานการณ์ผลไม้ภาคตะวันออก สำนักส่งเสริมและพัฒนาการเกษตรเขตที่ 3 จังหวัดระยอง